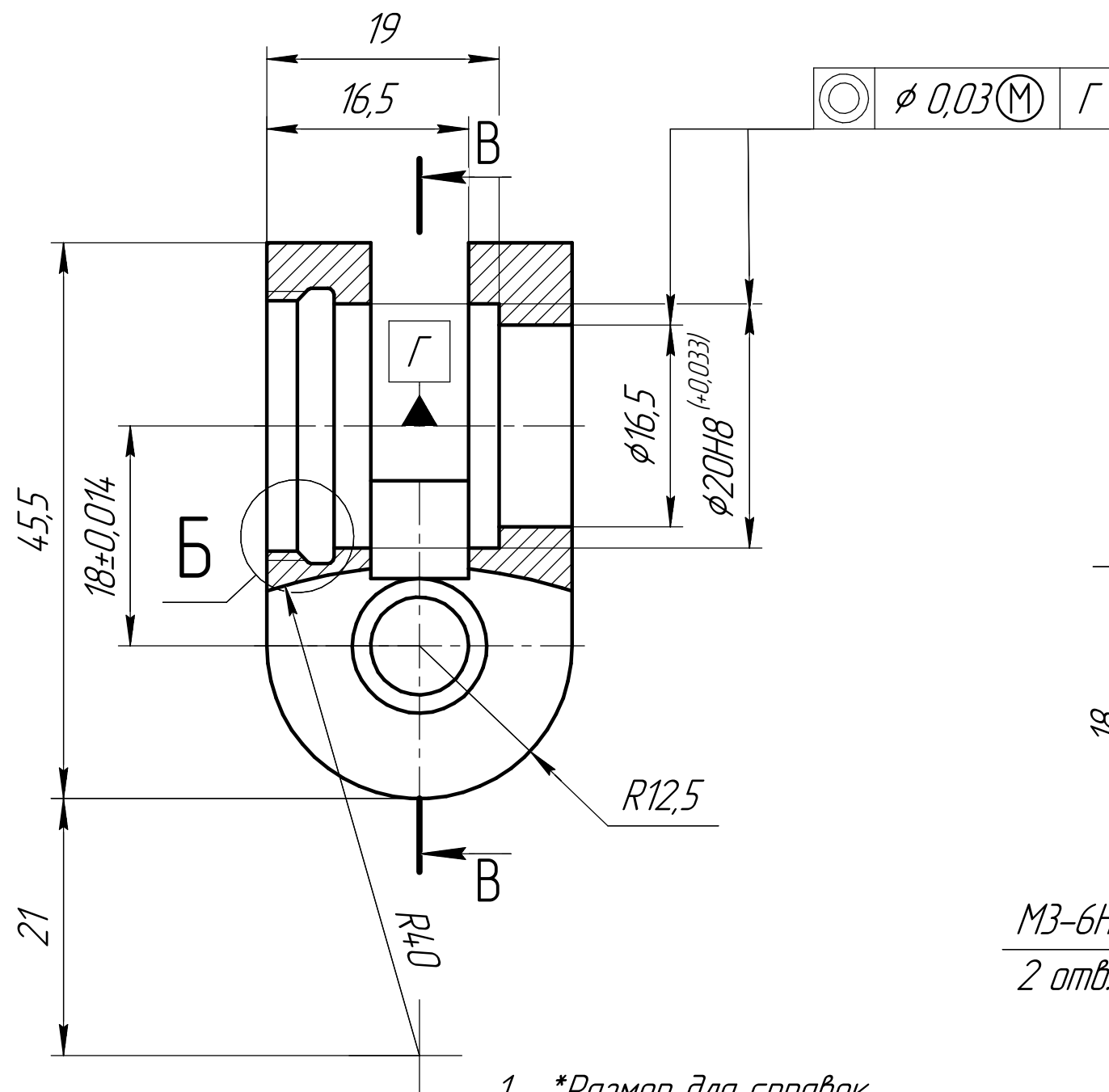
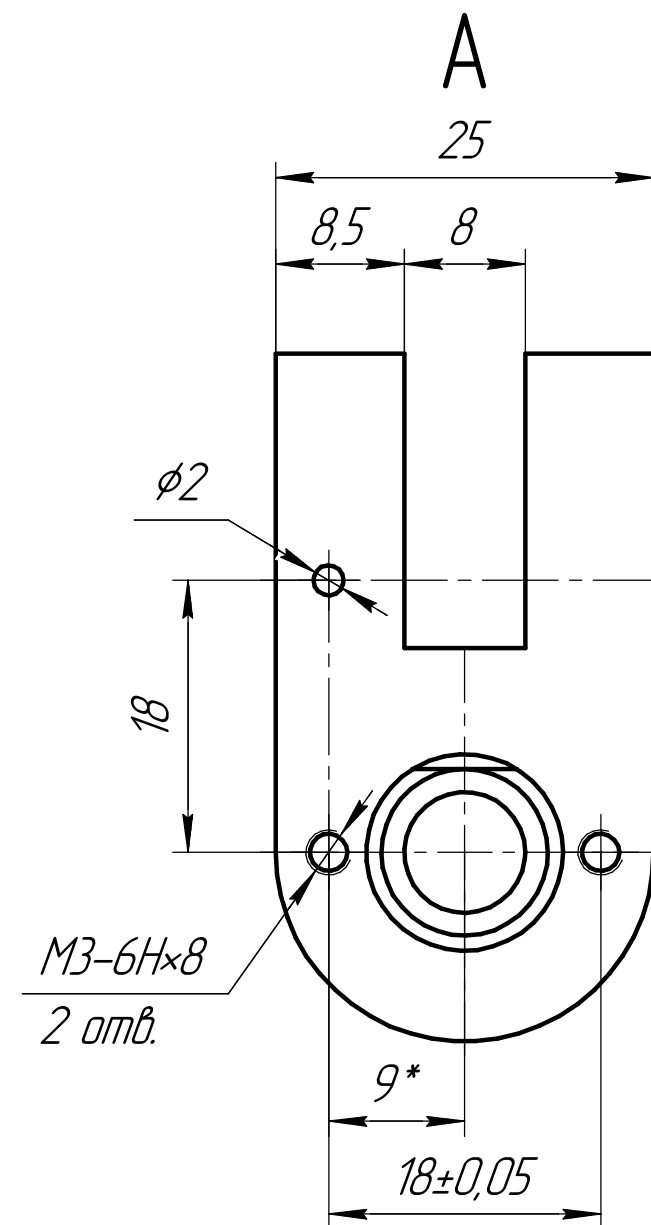


Technical drawing of a mechanical part (Fig. 1.10) showing a cross-section with dimensions and tolerances. The part features a central rectangular section with a semi-circular top and a central hole. The dimensions and tolerances are as follows:

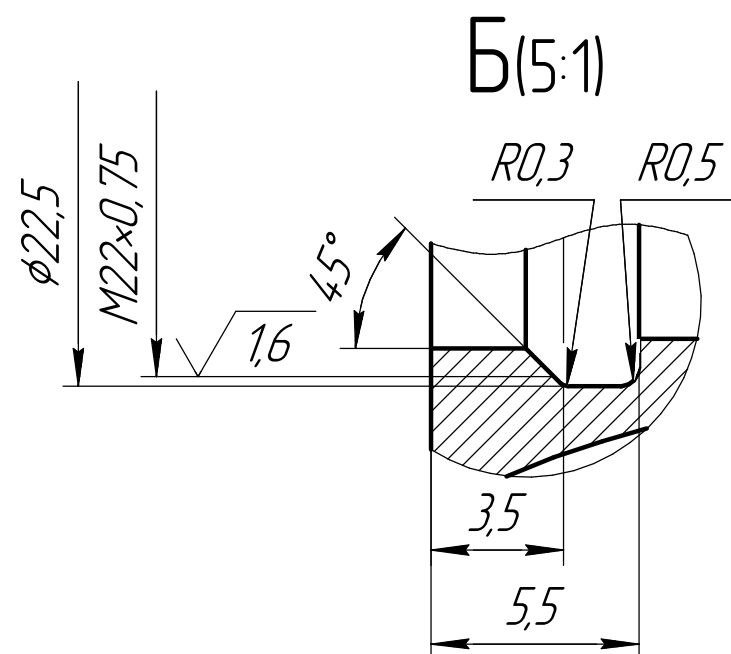
- Overall width: 30
- Overall height: 26.1
- Central hole diameter: $\phi 11H8 (+0.027)$
- Central hole height: 7
- Central hole radius: $R15$
- Central hole position: 14 (from center to edge)
- Central hole width: 8
- Central hole angle: 70°
- Central hole depth: 0.5
- Central hole diameter: $\phi 8$
- Central hole position: 14 (from center to edge)
- Central hole width: 8
- Central hole angle: 70°
- Central hole depth: 0.5

 $\sqrt{0,8 (\sqrt{)}}$ 

1. *Размер для справок.

$$2 \cdot H_{12}, h_{12}, \pm \frac{IT_{12}}{2}.$$

3. Материал-заменитель Сталь 12Х18Н9Т ГОСТ 5632-72.



					ЭИТ. 300. 01. 03			
Изм.	Лист	№ докум.	Подп.	Дата	Корпус	Лит.	Масса	Масштаб
Разраб.	Колесников		09.07.2018			Э	0,05	2:1
Пров.	Дмитриев		09.07.2018					
Т.контр.	Желонкина		09.07.2018			Лист	Листов	1
Н.контр.	Яценко		09.07.2018					
Утв.	Гусев		09.07.2018		ВТ1-00 ГОСТ 19807-91	"Эндо медиум+"		

Копировал

Формат А3