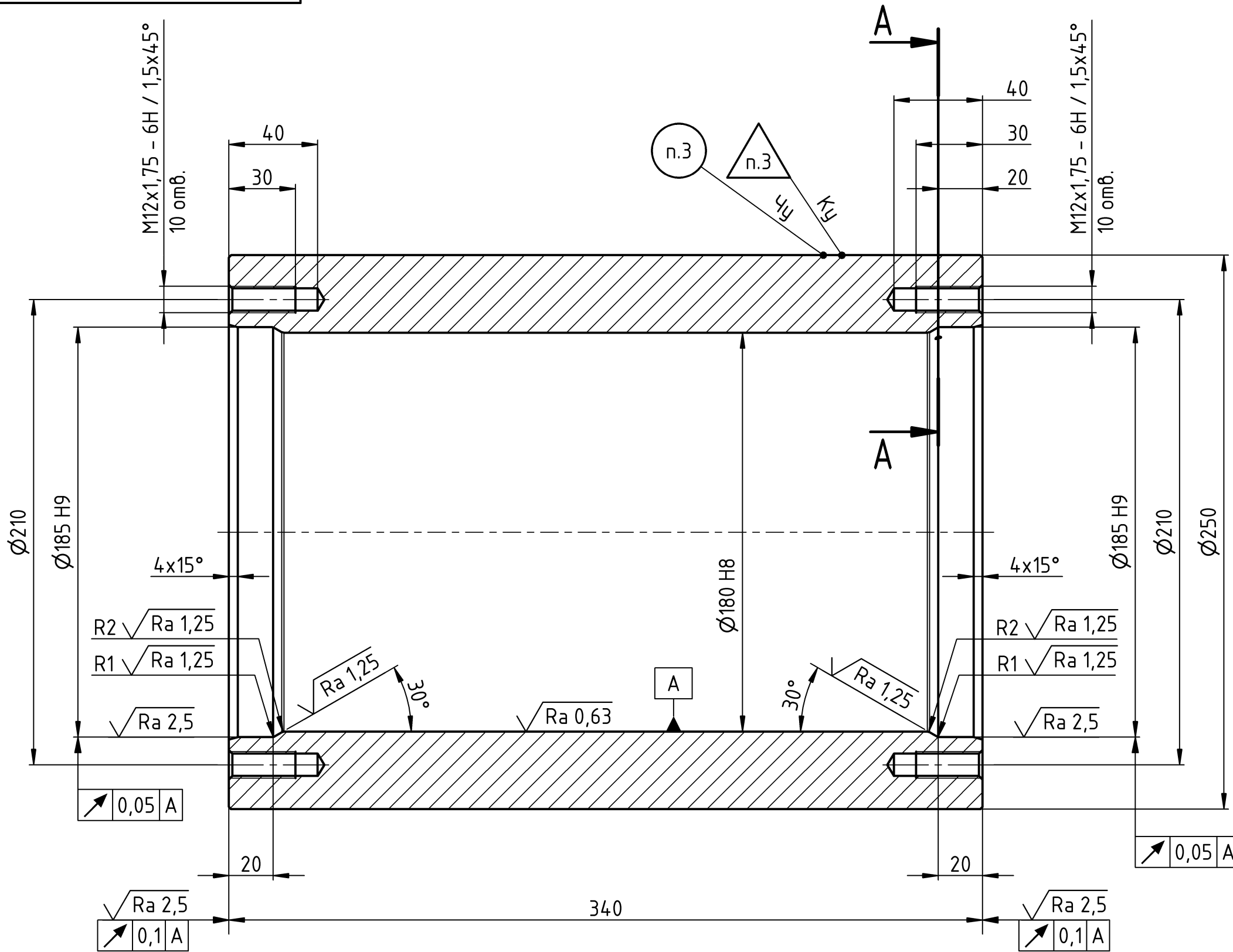
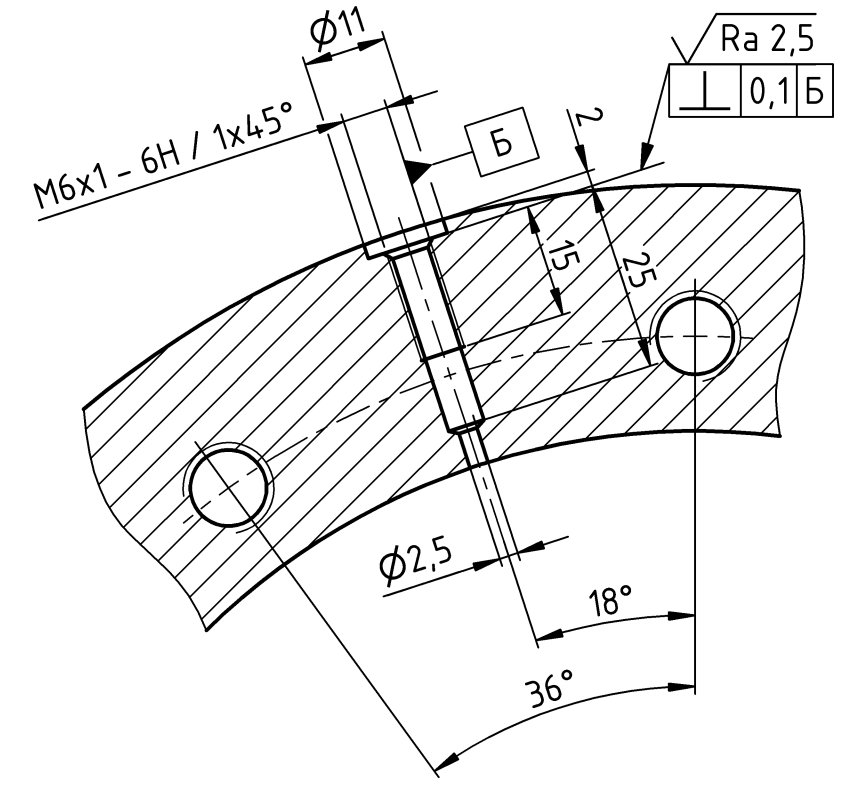


ТНЛВ.365287.125

√ Ra 6,3 (√)



A-A (1:1)



Перв. примен.
Справ. №
Подп. и дата
Инв. № дубл.
Взам. инв. №
Подп. и дата
Инв. № подл.

- 24...30 HRC
- Общие допуски по ГОСТ30893.2-2002-мк.
- Маркировать и клеймить в соответствии с ГОСТ2.314-68 шрифтом 5-Пр3 по ГОСТ26.008-85 на глубину 0,5 мм.

				ТНЛВ.365287.125				
Изм.	Лист	№ докум.	Подп.	Дата	Цилиндр	Лист	Масса	Масштаб
Разраб.		Задворнов					62.0	1:2
Пров.		Морыляк				Лист	Листов	1
Т. контр.		Пантюхин						
Нач.отд.								
Н. контр.		Никифоров						
Утв.		Мохомтаев						
					35 ГОСТ 1050-2013		000 "МТД"	
					Копировал		Формат А3	