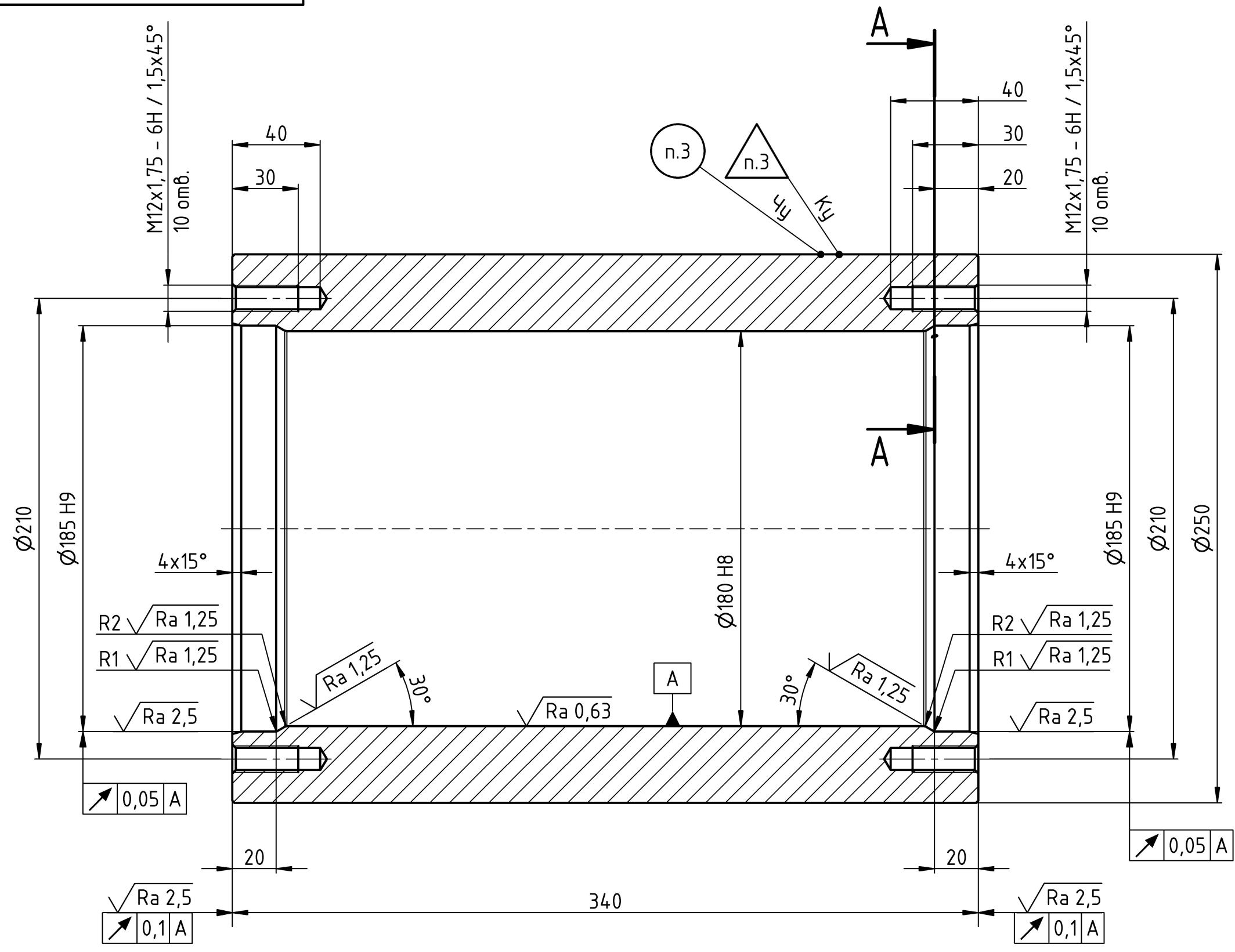
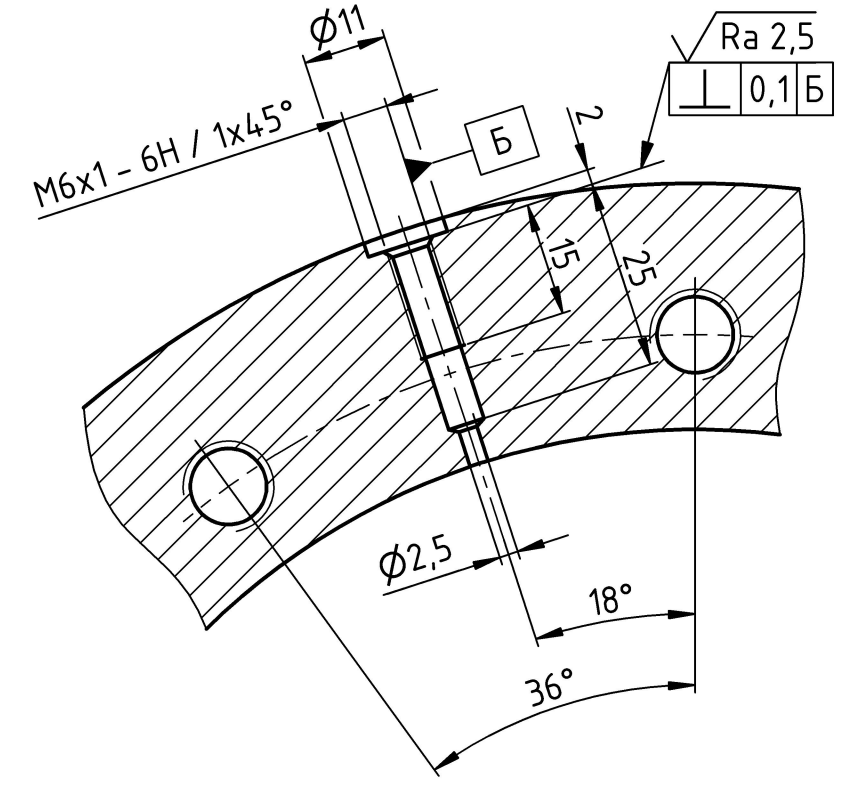


ТНЛВ.365287.125

√ Ra 6,3 (√)



A-A (1:1)



Перв. примен.	Справ. №	Подп. и дата	Инв. № дубл.	Взам. инв. №	Подп. и дата	Инв. № подл.
---------------	----------	--------------	--------------	--------------	--------------	--------------

- 24...30 HRC
- Общие допуски по ГОСТ30893.2-2002-мк.
- Маркировать и клеймить в соответствии с ГОСТ2.314-68 шрифтом 5-Пр3 по ГОСТ26.008-85 на глубину 0,5 мм.

				ТНЛВ.365287.125				
Изм.	Лист	№ докум.	Подп.	Дата	Цилиндр	Лист	Масса	Масштаб
Разраб.	Задворнов						62.0	1:2
Пров.	Морыляк					Лист	Листов	1
Т. контр.	Пантюхин							
Нач.отд.					35 ГОСТ 1050-2013			
Н. контр.	Никифоров							
Утв.	Мохотаев							