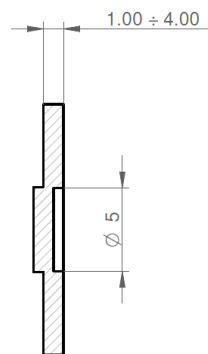
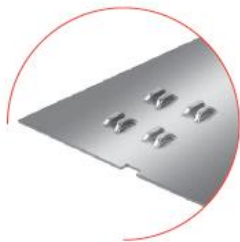
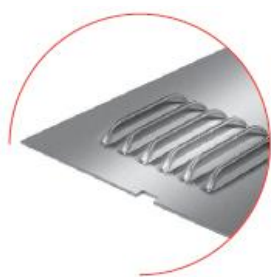


Согласно техническим заданиям заказчиков каркасы шкафов с выкатными ячейками должны изготавливаться из оцинкованного металла. В связи с этим был разработан новый конструктив на болтовом соединении с оцинкованным каркасом.

Для изготовления деталей для шкафов с выкатными ячейками ООО ПУ «Казань электрощит» необходим поставщик металло изделий соответствующий следующим пунктам:

1. Наличие порошковой покраски. Покраску и подготовку поверхностей деталей производить по ГОСТ 9.410-88.
2. Изготовление деталей должно производиться на координатно пробивном прессе с точностью пробивки не более 0,3 мм. (Используемый материал: холоднокатаная сталь, Оцинкованная сталь. Толщиной 1мм,1,5мм, 2мм,2,5мм,3мм). Габариты деталей не более 2500мм x 1250.
3. Необходимый спец инструмент: «Жалюзи», «мостики» инструмент типа Shear Button

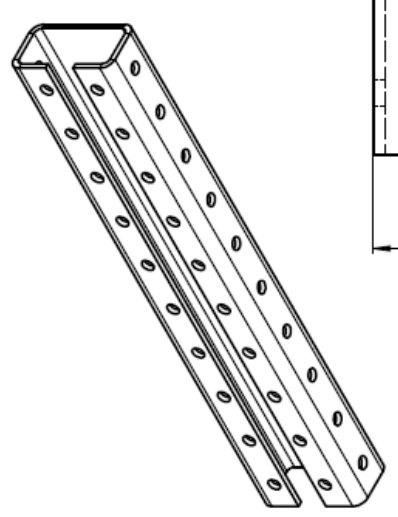
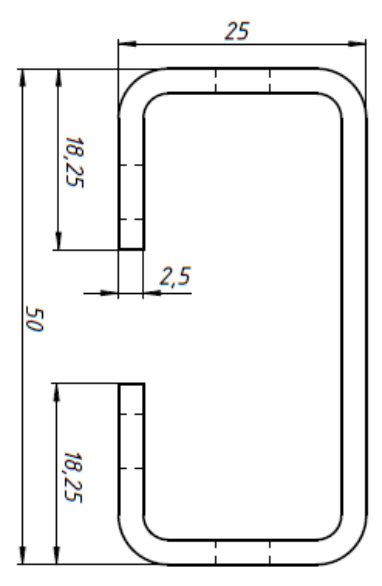
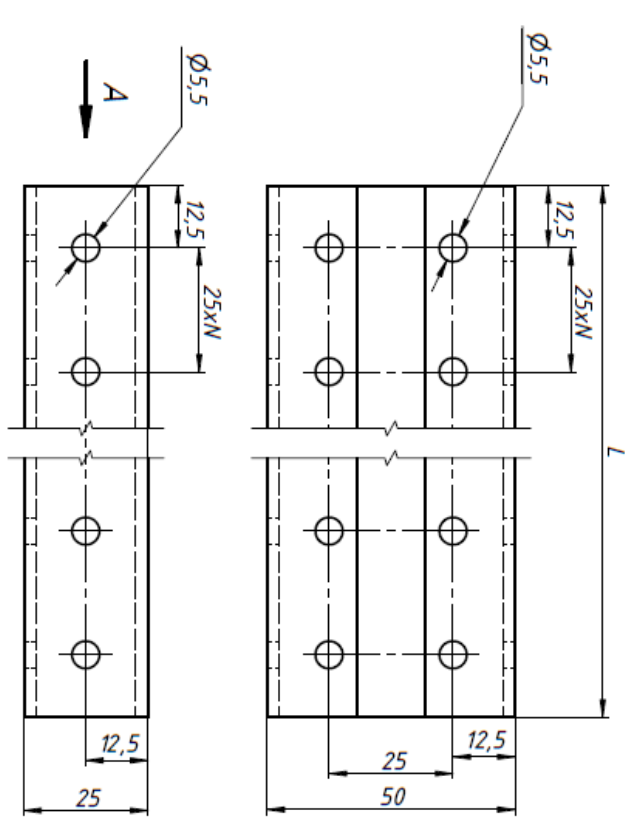


4. Гибка металла должна производиться на оборудовании с точностью перемещения не более 0,2мм и точностьюгиба +- 0,2град.
5. Необходимо наличие сварки. Сварку деталей и подготовку производить по ГОСТ 5264-80.

Для предварительного ценообразования предоставляю несколько чертежей для расчета

100.006.402-1

Инва. № подл.	Подп. и дата	Взам. инв. №	Инва. № дубл.	Подп. и дата	Справ. №	Перв. примен.
Наименование	L	N				
T-204.900.001-1 Стойка 250мм	250	10				
T-204.900.001-2 Стойка 300мм	300	12				
T-204.900.001-3 Стойка 350мм	350	14				
T-204.900.001-4 Стойка 400мм	400	16				
T-204.900.001-5 Стойка 450мм	450	18				
T-204.900.001-6 Стойка 500мм	500	20				
T-204.900.001-7 Стойка 550мм	550	22				
T-204.900.001-8 Стойка 600мм	600	24				
T-204.900.001-9 Стойка 650мм	650	26				
T-204.900.001-10 Стойка 700мм	700	28				
T-204.900.001-11 Стойка 750мм	750	30				
T-204.900.001-12 Стойка 800мм	800	32				
T-204.900.001-13 Стойка 850мм	850	34				
T-204.900.001-14 Стойка 900мм	900	36				
T-204.900.001-15 Стойка 950мм	950	38				
T-204.900.001-16 Стойка 1000мм	1000	40				
T-204.900.001-17 Стойка 1050мм	1050	42				
T-204.900.001-18 Стойка 1100мм	1100	44				
T-204.900.001-19 Стойка 1150мм	1150	46				
T-204.900.001-20 Стойка 1200мм	1200	48				
T-204.900.001-21 Стойка 1250мм	1250	50				
T-204.900.001-22 Стойка 1300мм	1300	52				
T-204.900.001-23 Стойка 1350мм	1350	54				
T-204.900.001-24 Стойка 1400мм	1400	56				
T-204.900.001-25 Стойка 1450мм	1450	58				
T-204.900.001-26 Стойка 1500мм	1500	60				
T-204.900.001-27 Стойка 1550мм	1550	62				
T-204.900.001-28 Стойка 1600мм	1600	64				
T-204.900.001-29 Стойка 1650мм	1650	66				
T-204.900.001-30 Стойка 1700мм	1700	68				
T-204.900.001-31 Стойка 1750мм	1750	70				
T-204.900.001-32 Стойка 1800мм	1800	72				
T-204.900.001-33 Стойка 1850мм	1850	74				
T-204.900.001-34 Стойка 1900мм	1900	76				
T-204.900.001-35 Стойка 1950мм	1950	78				
T-204.900.001-36 Стойка 2000мм	2000	80				
T-204.900.001-37 Стойка 2050мм	2050	82				
T-204.900.001-38 Стойка 2100мм	2100	84				
T-204.900.001-39 Стойка 2150мм	2150	86				
T-204.900.001-40 Стойка 2200мм	2200	88				
T-204.900.001-41 Стойка 2250мм	2250	90				



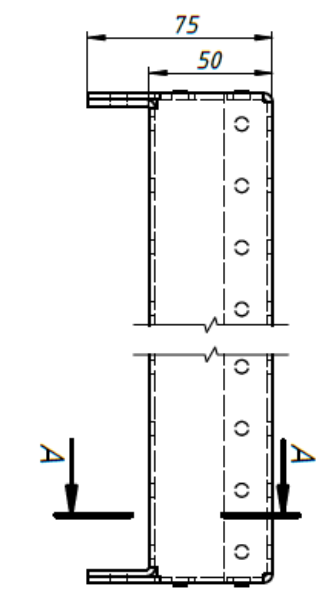
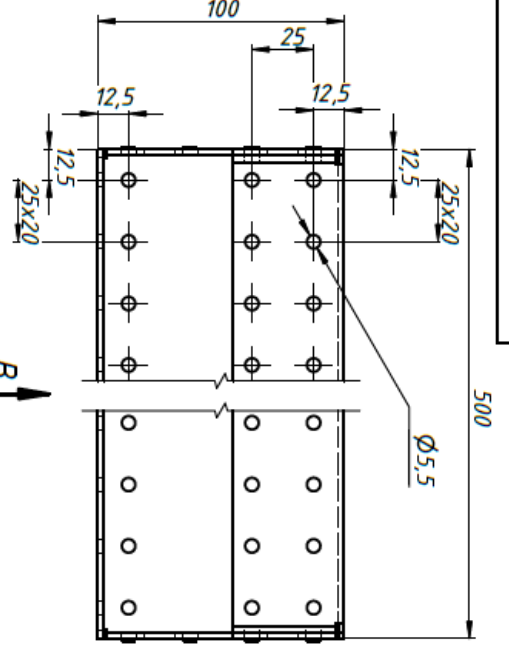
*Размеры справочные.
Неуказанные предельные отклонения
размеров: отверстий H14, валов h14,
остальных ± IT14/2

Изм.	Лист	№ док-м.	Подп.	Дата	Стойка ОбщД	Лист	Масса	Масштаб
Разраб.	курс		СЗ					
Проб.			ИЗ					
Т. контр.			ИЗ					
Нач. омб.			ИЗ					
Изм.					0Ц	Б-ПН=2,5 ГОСТ 19904-90	Лист	1
					0Ц	0вкпн-МТ-НР-ГОСТ14918	Лист	1

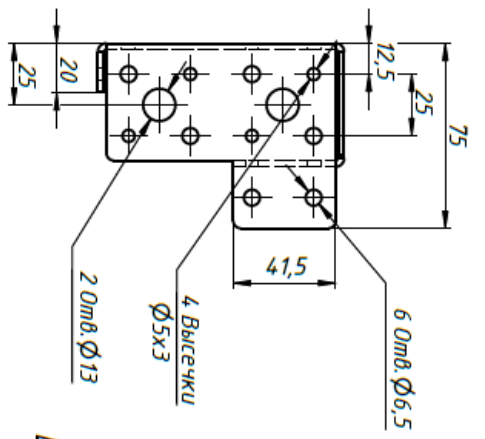
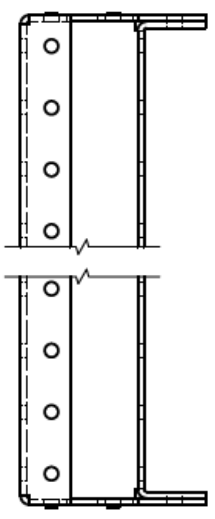
T-204.900.001

9-700.006.702-1

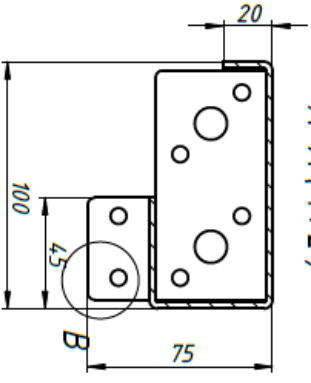
Справ. №	Перв. примен.
----------	---------------



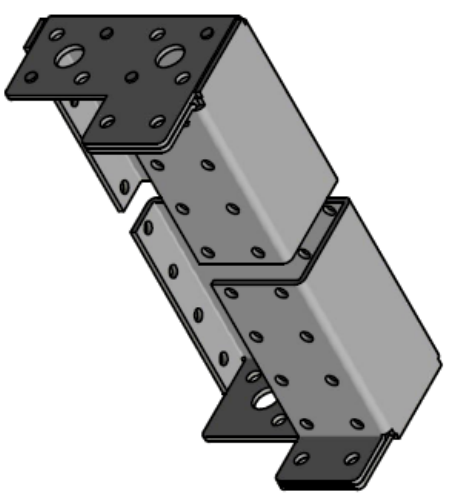
B (1:2)



A-A (1:2)



B (1:1)



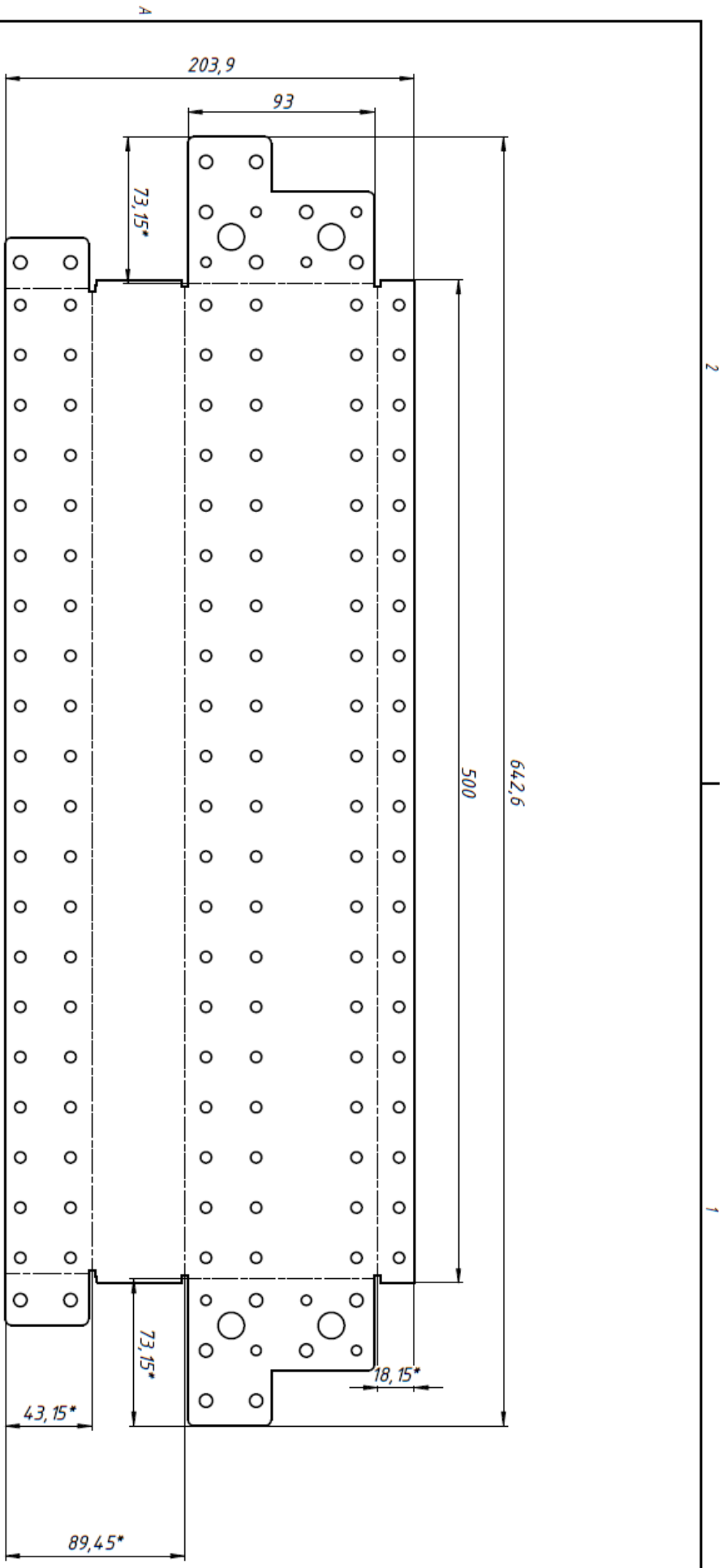
*Размеры справочные.
 Неказанные предельные отклонения размеров: отверстий H14, валов h14, остальных ±IT14/2.

Инв. № подл.	Подп. и дата	Взам. инв. №	Инв. № дубл.	Подп. и дата
--------------	--------------	--------------	--------------	--------------

Т-204.900.004-6				Лист	Масса	Масштаб
Стойка ширины 500мм				0,3	1:2	
Изм.	Лист	№ док-м.	Подп.	Дата	Лист	Листов
Разраб.	Курсов				1	2
Проб.						
Т. контр.						
Нач. отд.						
Н. контр.						
Умб.						

1 Копирова Л

Формат А3



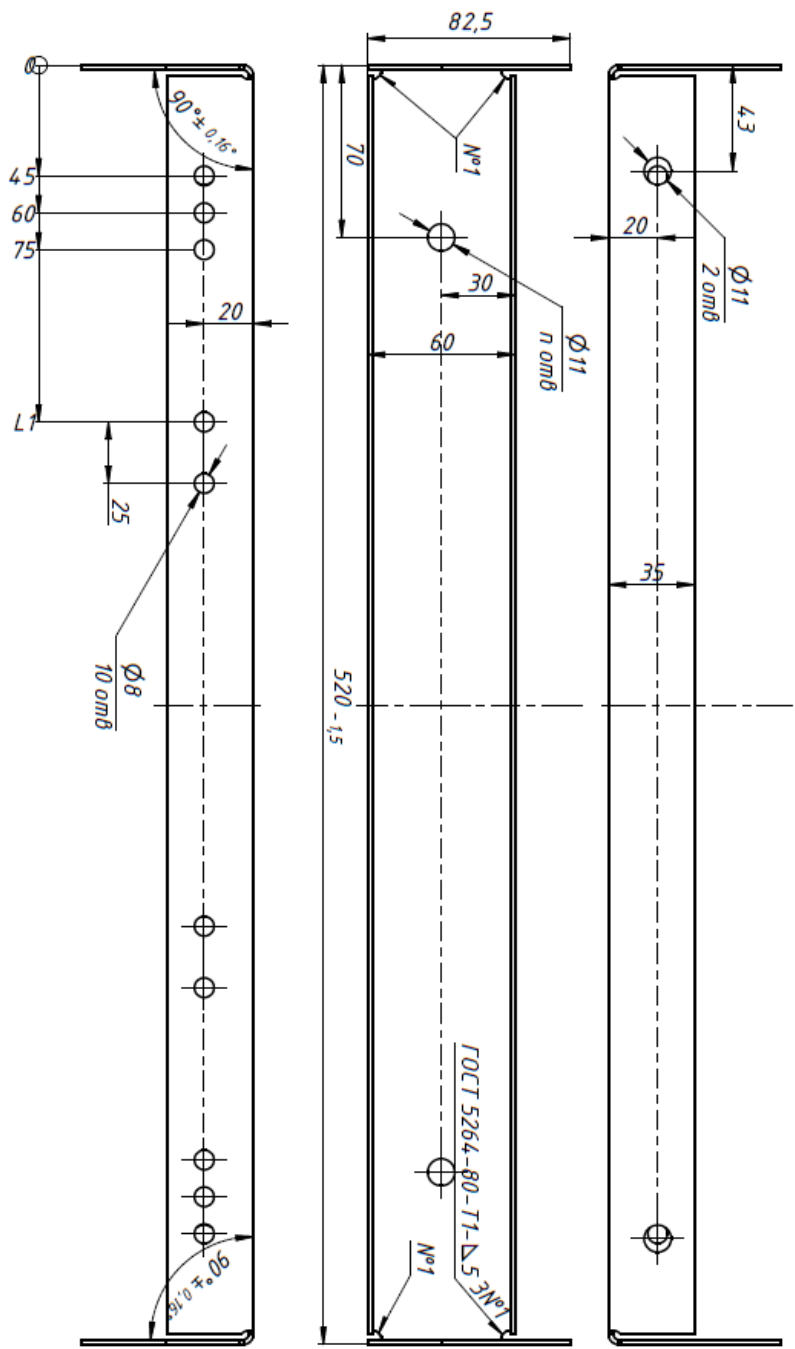
T-204.900.004-6			
Стойка шпурны 500мм			
Изм./Лист	№ док-м.	Подп.	Дата
Разраб.	Курсов		2018
Проб.			2018
Т. кондр.			
Н. ч. омд.			
Н. кондр.			
Умб.			2018
Лист	Масса	Масштаб	
2	0,3	1:2	
Лист	2	Листов	2

1 Конурбаи
Формат А3

1001.001.001
Т-183.001.001

Справ. №

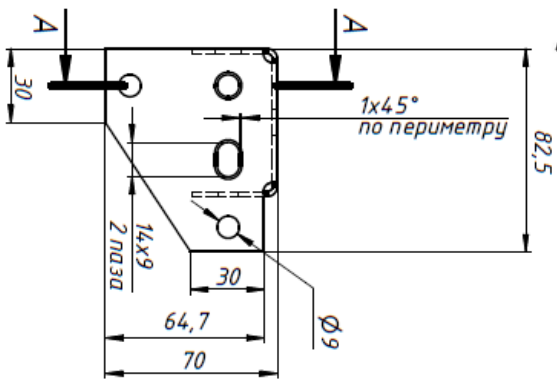
Перв. примен.



А-А (1:1)

Обозначение	L	L1	Спокр	n
Т-183.001.001	520	145	0,1	-
-01	720	150	0,19	-
-02	520	145	0,1	2
-03	720	150	0,19	2

1. *Размеры справочные.
2. Неказанные предельные отклонения размеров: отверстий Н14, валов Н14, остальных ± 0,2 мм.
3. Сварка ручная дуговая по ГОСТ 5264-80.
4. Швы сварных соединений по ГОСТ 5264-80.
5. Покрытие: краска порошково-полиэфирная ГЛВ ХХХ RAL 7035 серии Интеграл 700F, IV, УЗ. Подготовка поверхности и нанесение покрытия производить по ГОСТ 9.410-88. Спокр=0,15 м.



Инд. № подл. Подп. и дата Взам. инв. № Инв. № дубл. Подп. и дата

Изм.	Лист	№ докум.	Подп.	Дата
Разраб.	Копс-02			
Пров.				
Т. кондр.				
Нач. отд.				
Н. кондр.				
Умб.				

Т-183.001.001

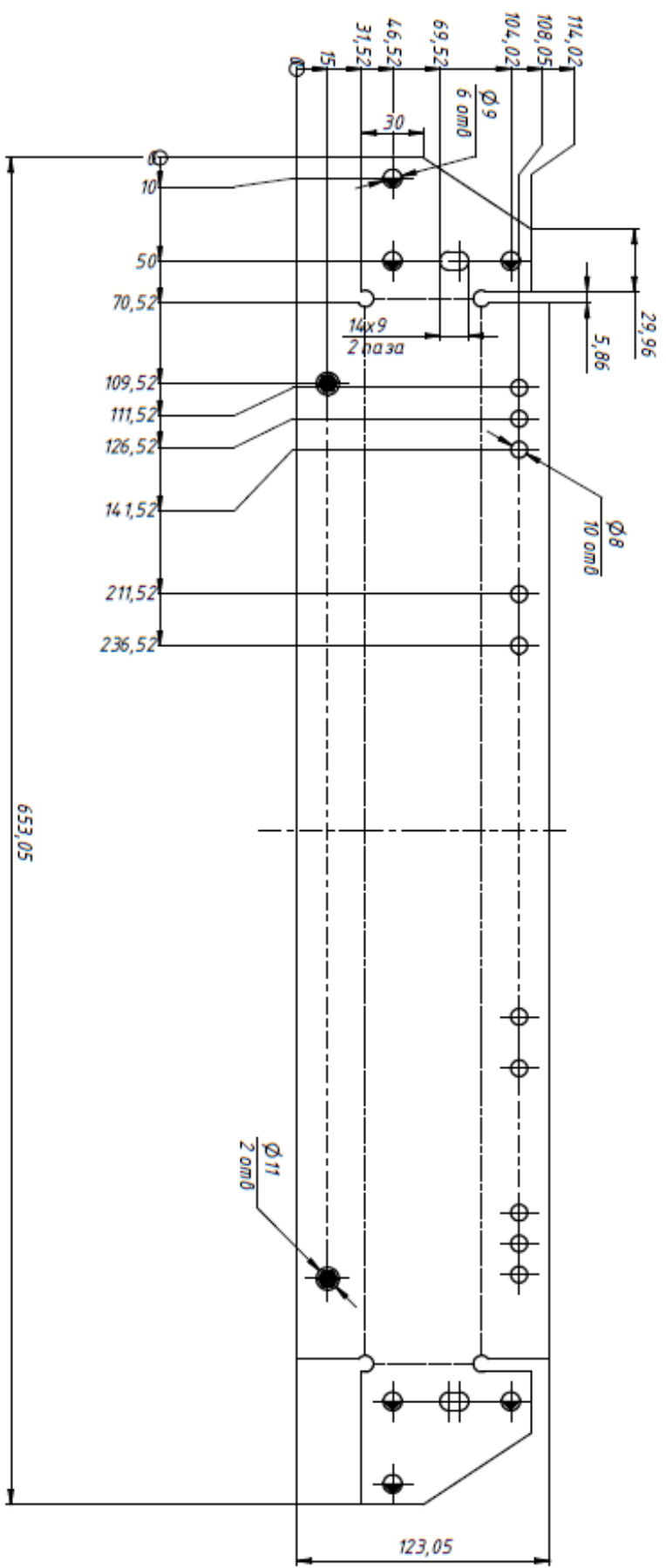
Швеллер основной

Лист	Масса	Настилав
1	1,1	1:2
2		

Б-ПН-2 ГОСТ 19904-90
Листы ОКЗ6085-III-Э ГОСТ 16523-89

1 Копировал Формат А3

Развертка Т-183.001.001 (фаски на отверстиях и пазах не показаны) (1:2)



Инд. № подл.	Подп. и дата	Взам. инв. №	Инд. № дубл.	Подп. и дата

Имен. лист	№ докум.	Подп.	Дата	Лист
				2

Т-183.001.001

Композит

