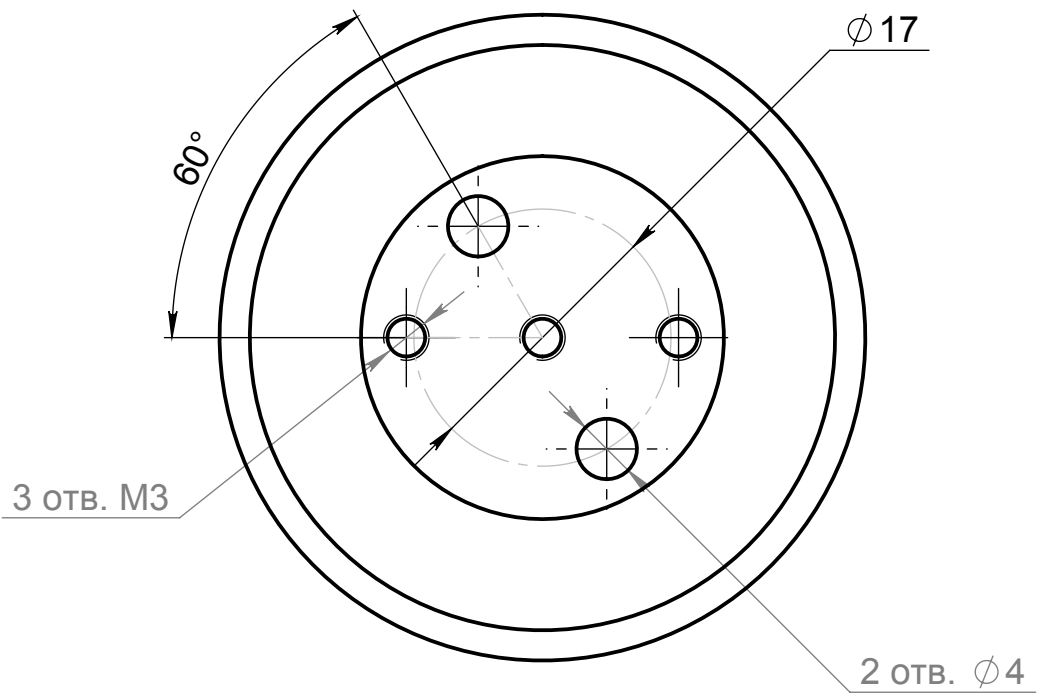
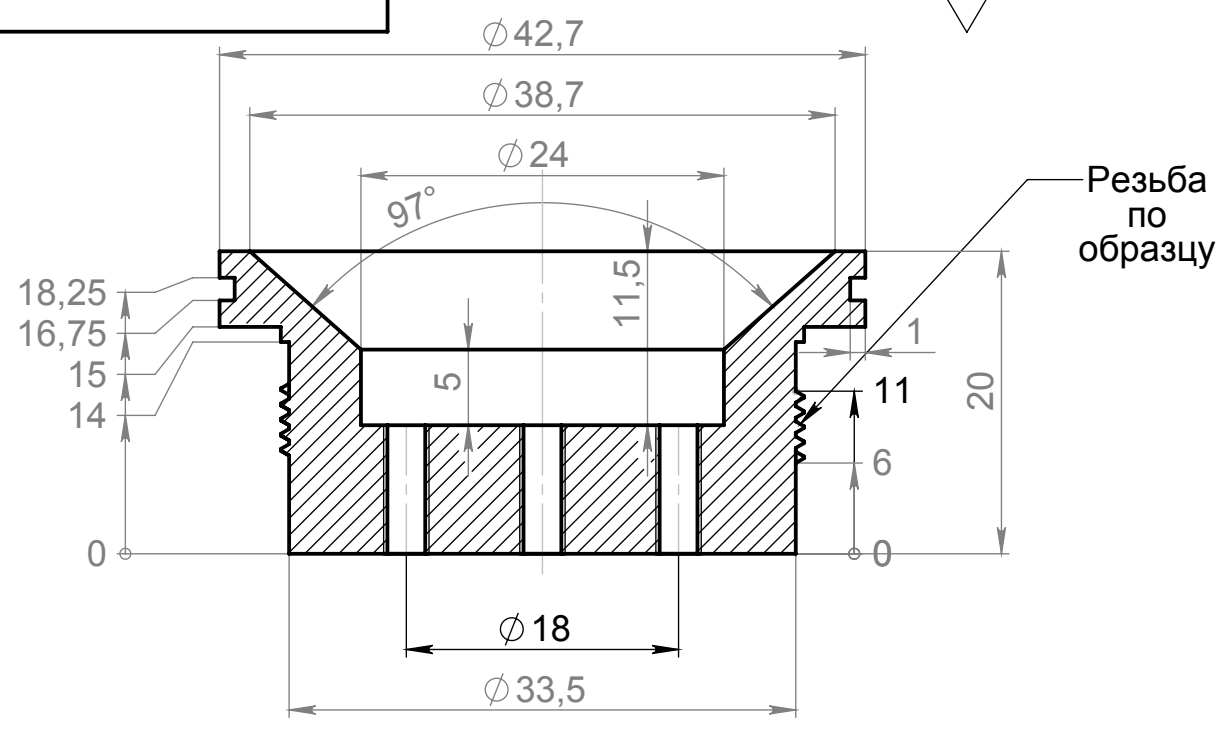


Перв. примен.  
Справ. №

Rz50



1. Допуск на расположение отверстий  $\pm 0.1$  мм. остальные допуски по JS12.
2. Остальные ТТ по ОСТ4 ГО.070.014.

Подп. и дата  
Взам. инв. №  
Инв. № дубл.  
Инв. № подл.

Изм.	Лист	№ докум.	Подп.	Дата
Разраб.				
Пров.				
Т. контр.				
Н. контр.				
Утв.				

Лит.	Масса	Масштаб
		2:1
Лист 1	Листов 1	
ЛС-59		