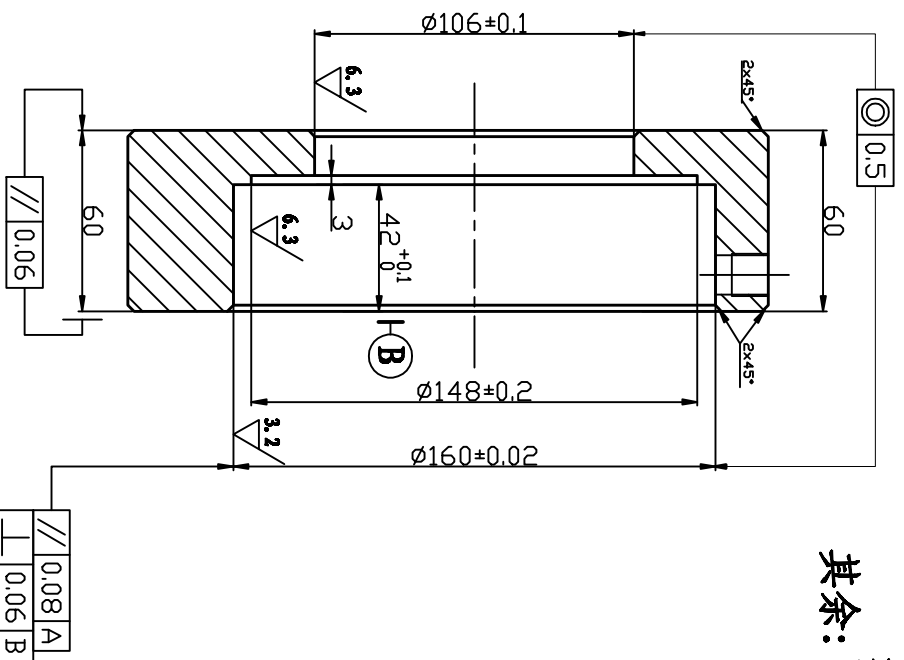
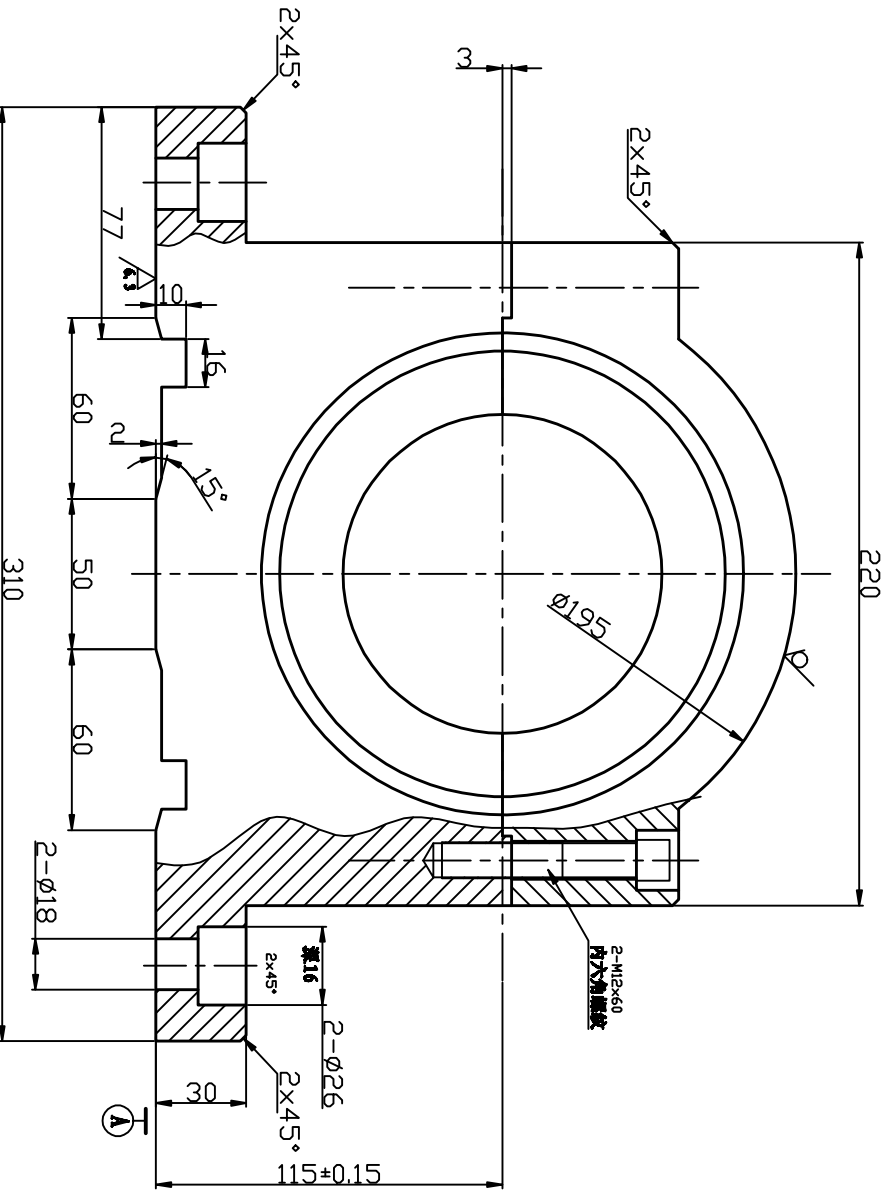
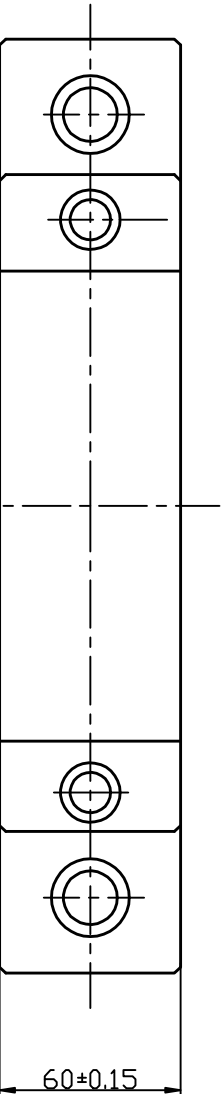


ZG-004



其余: $\nabla 12.5$

注: 非圆弧处倒角采用手工用锉刀加工



常州海慈		HT150		共 张		第 张	
转接轴承座		HT150		共 张		第 张	
设计	审核	工艺	批准	姓名	日期	重量	比例
CM				张	8件/套		
标准号: HHY Z010.5		更改文件号		日期		比例	
件数: 8件/套		日期		比例		比例	
ZMG-ZB4/B2/B4/ZB4X2							