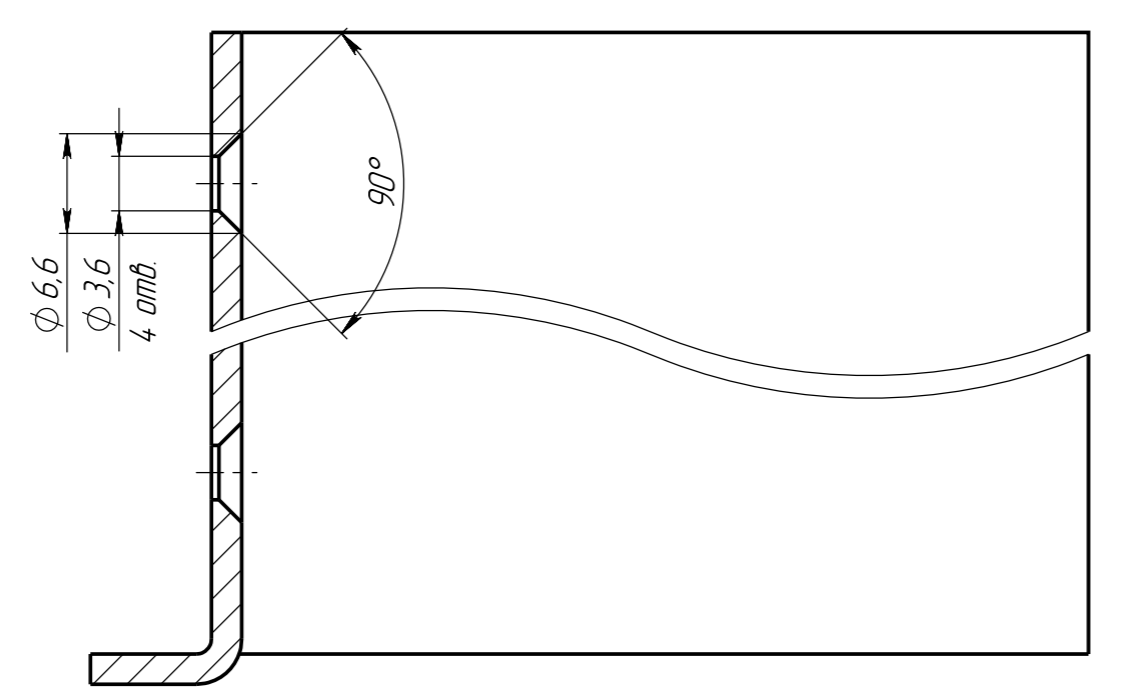
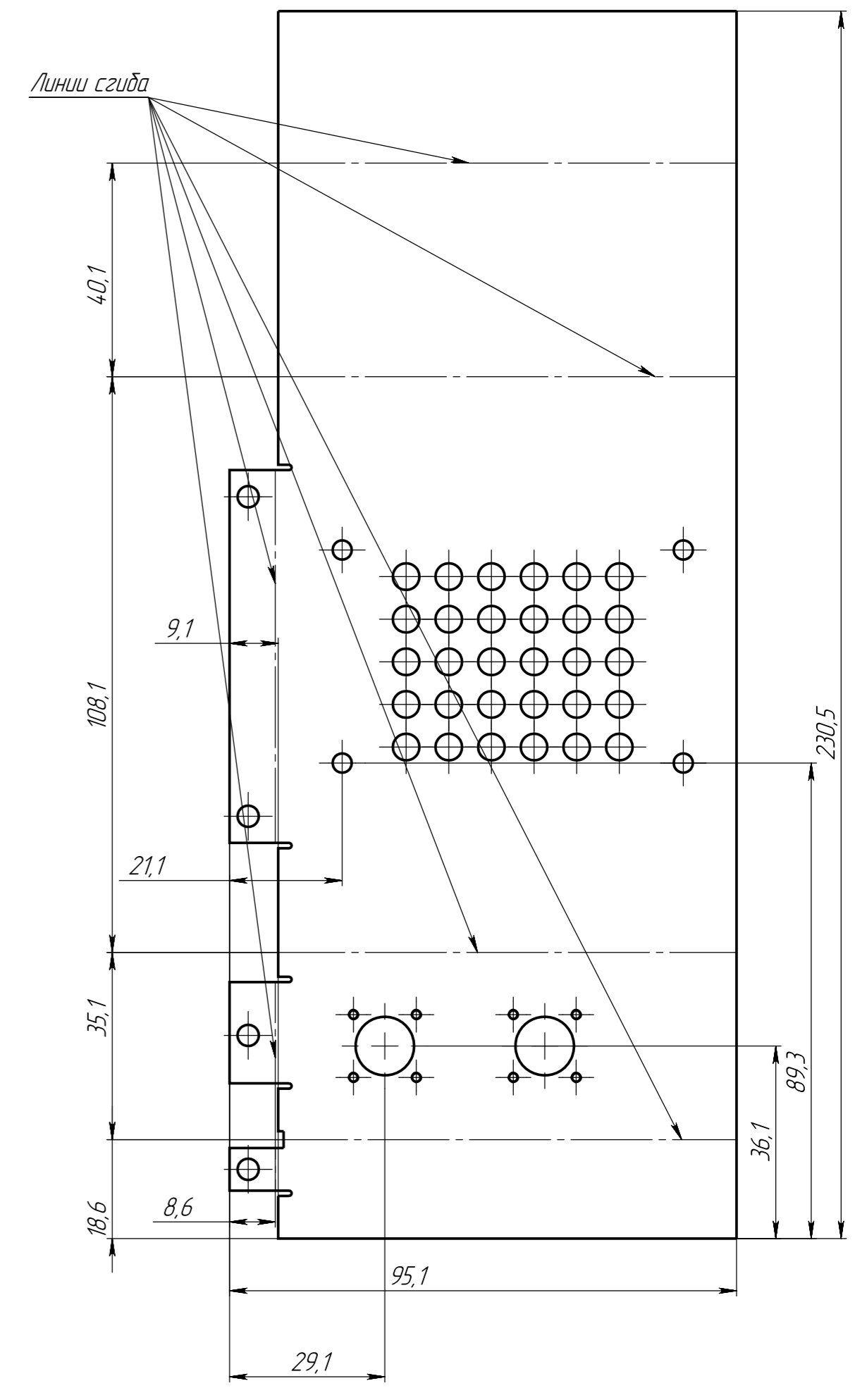
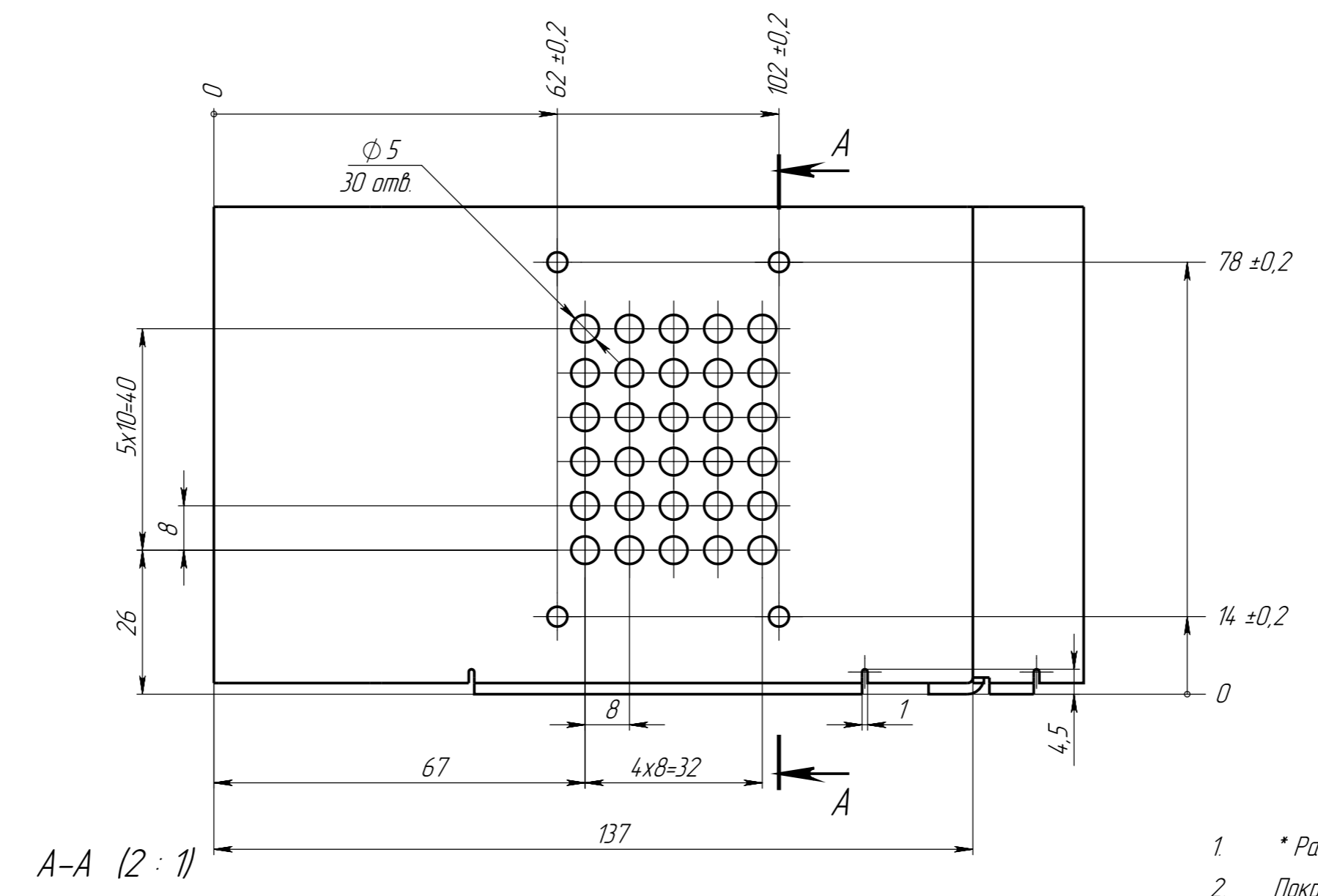
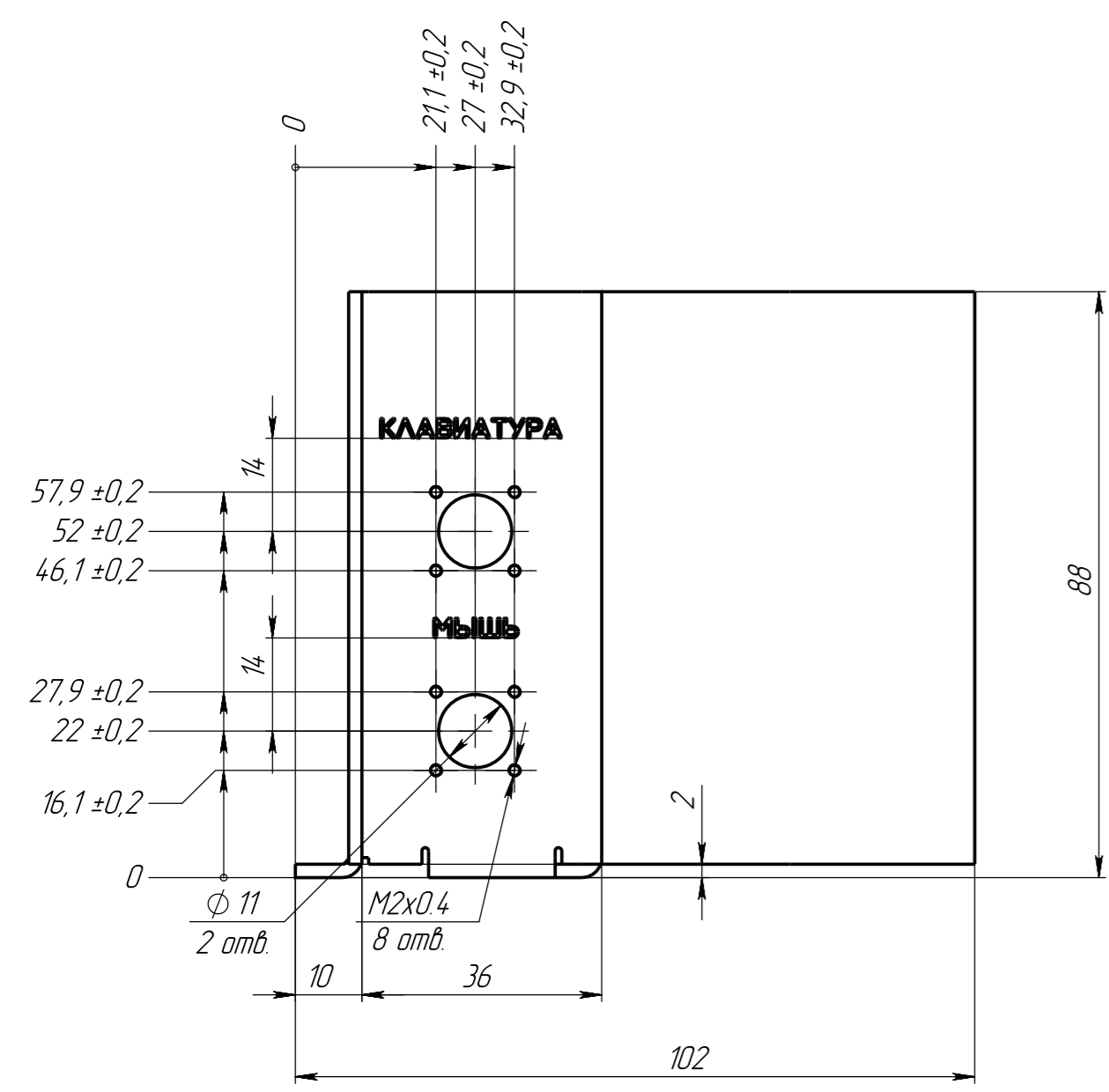
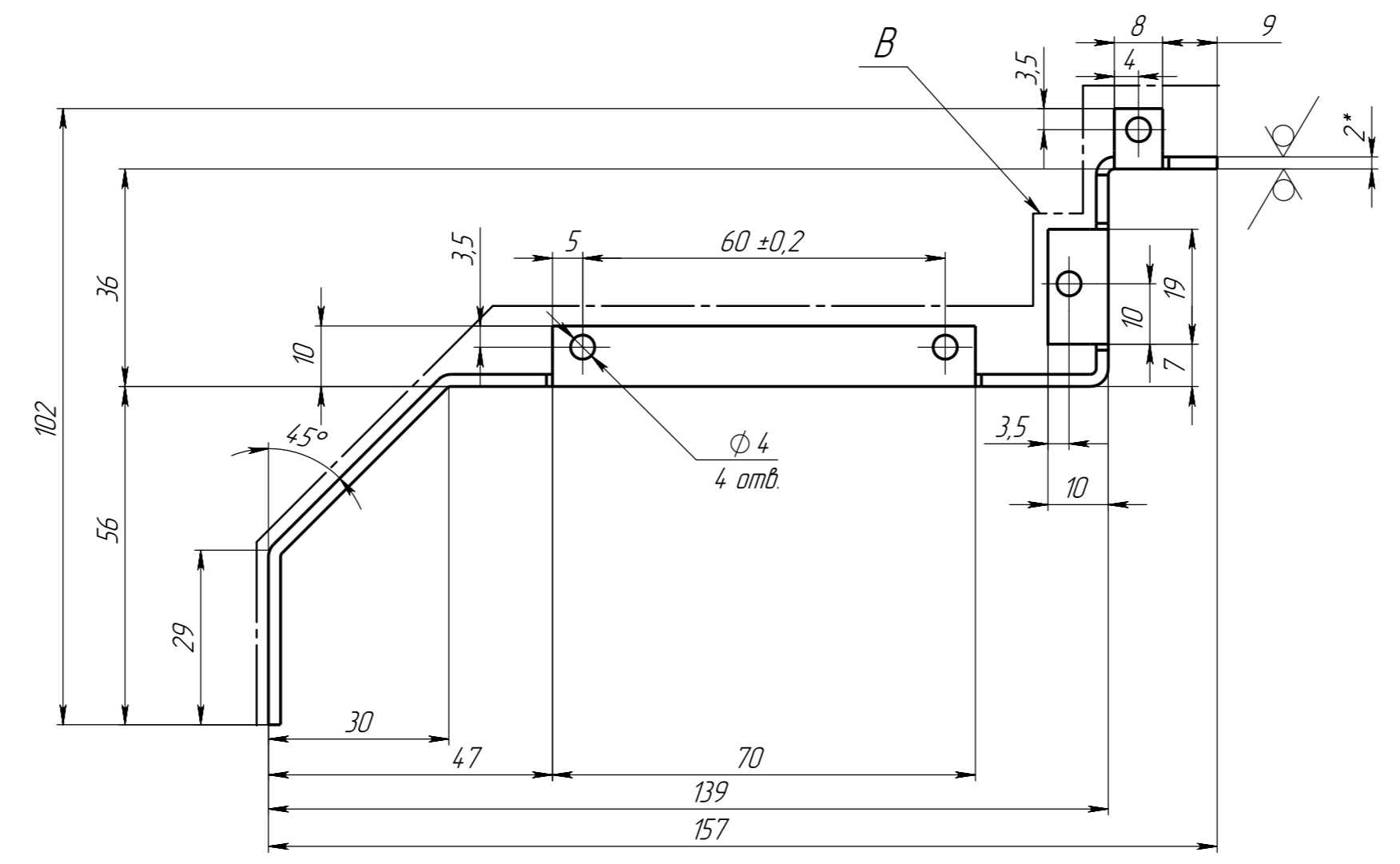


745531.001



1. * Размеры для справок.
2. Покрытие: Ц9 /краска порошковая матовая RAL 6007. Предохранить от покрытия поверхность В и крепежные отверстия.
3. Гравировать надписи симметрично оси отверстия шрифтом 3,5-ПРЗ ГОСТ 26.008-85; Покрытие гравировки - эмаль ЭП-140 черная.
4. Остальные ТТ по ОСТ 4ГО.070.014.

745531.001

□голок

Лист АМцМ 2,0 ГОСТ 21631-76