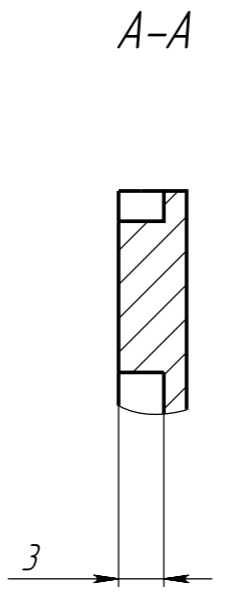
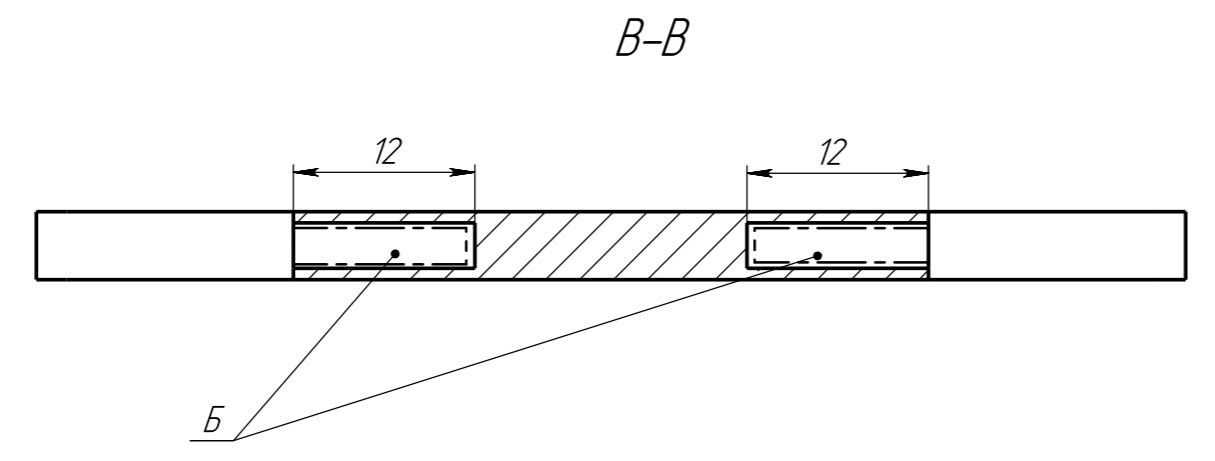
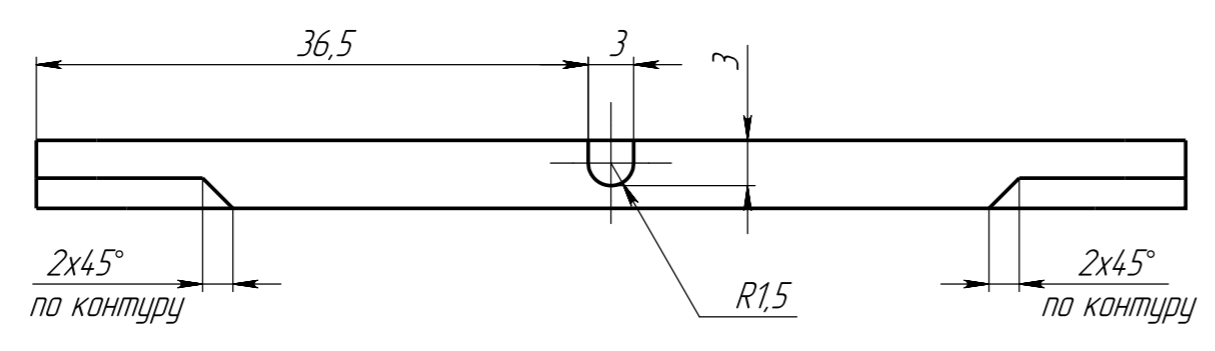
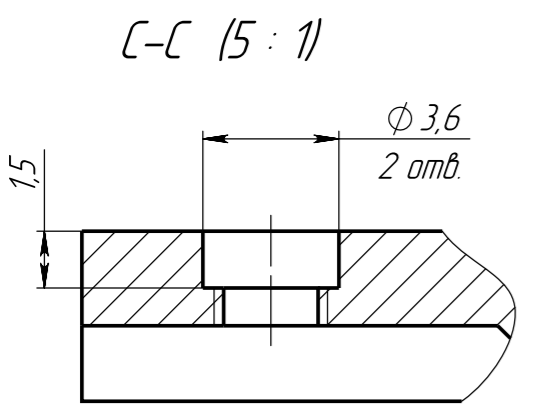
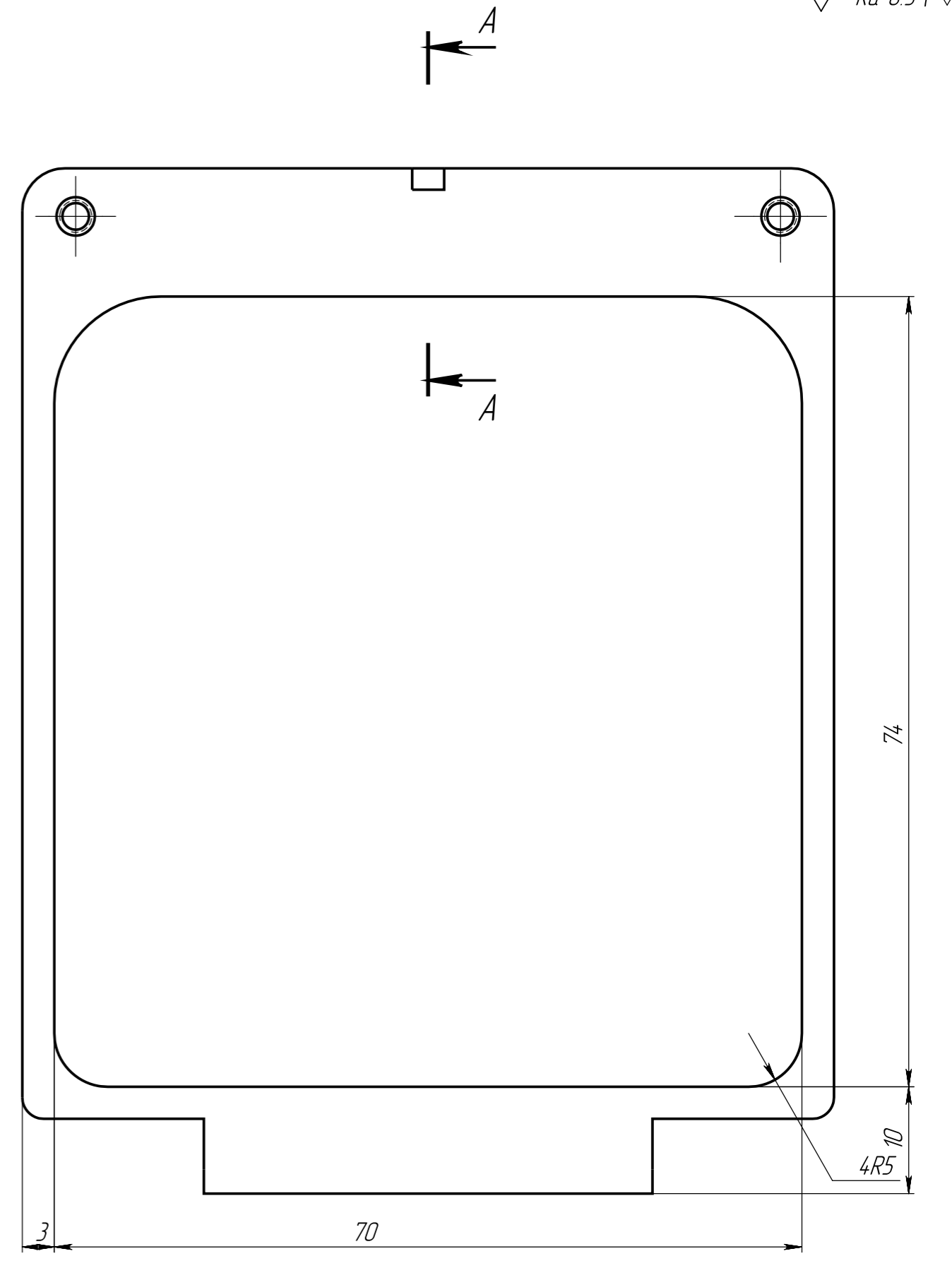
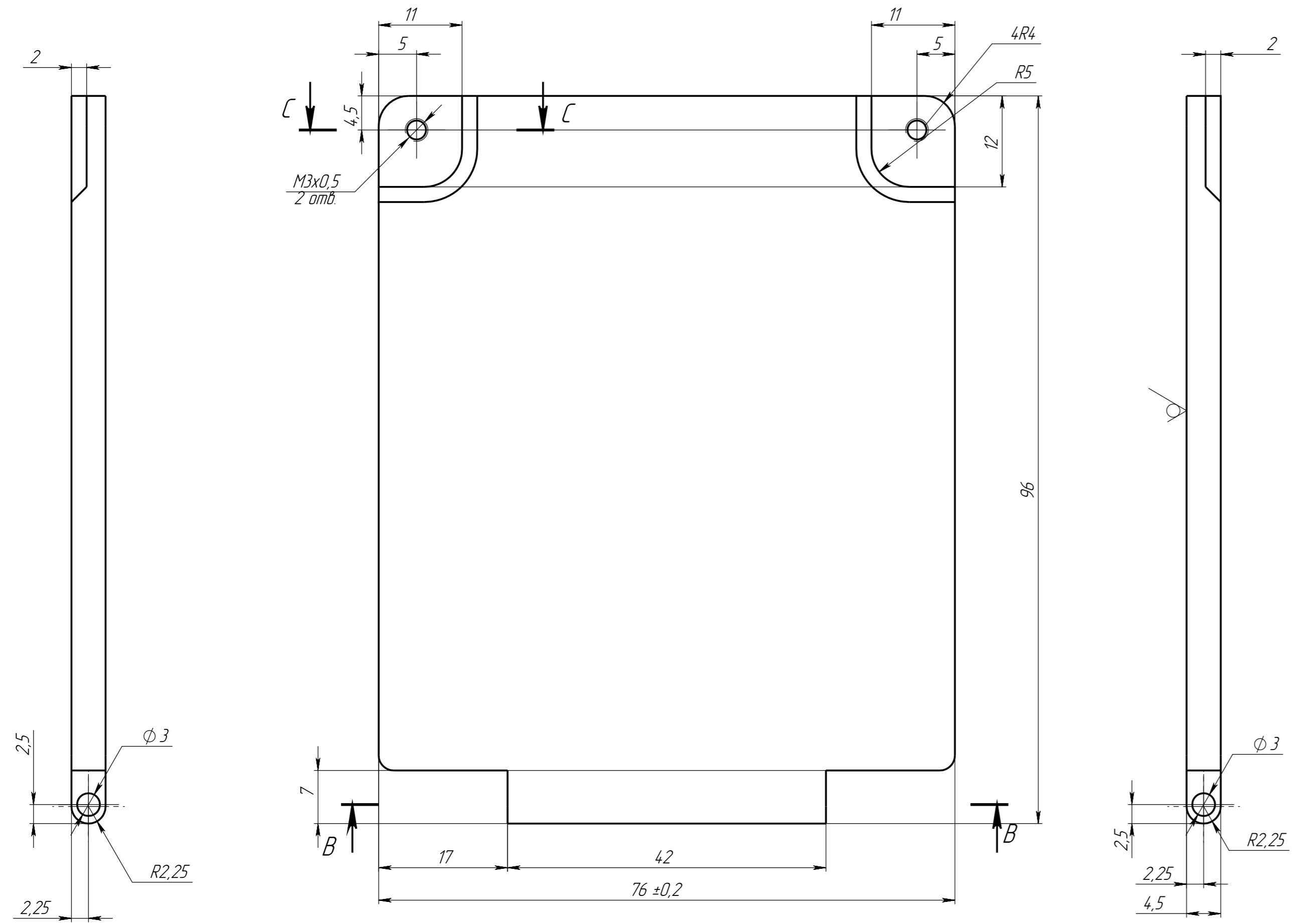


√ Ra 6.3 (√)



1. * Размеры для справок.
2. Покрытие: Хим.Окс.э/ краска порошковая матовая RAL-6007. Предохранить от покрытия зоны Б (2 места).
3. Остальные ТТ по ОСТ 4 ГО.070.014.

74.1682.014

Крышка

Сплав Д16 ГОСТ 4784-78