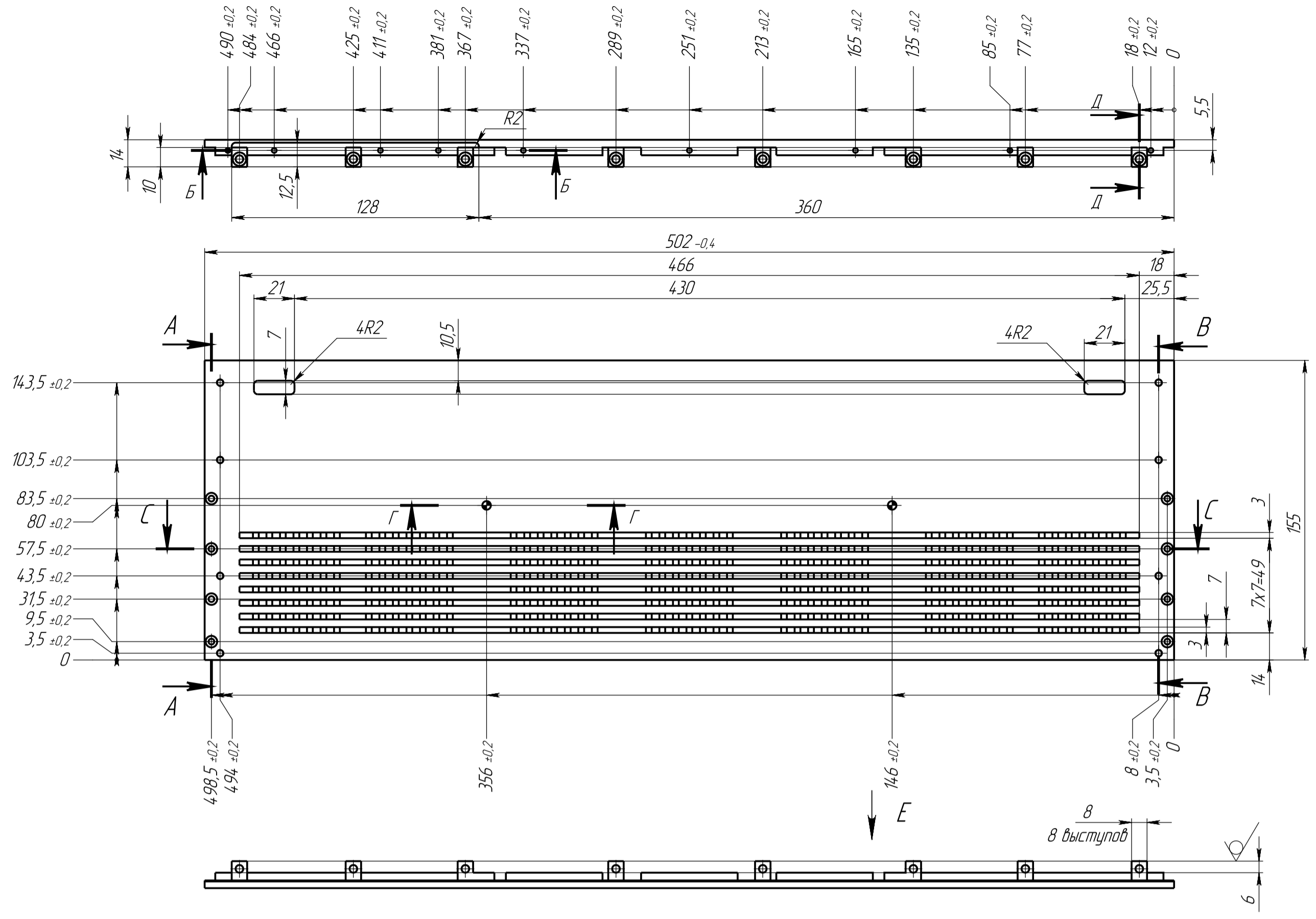
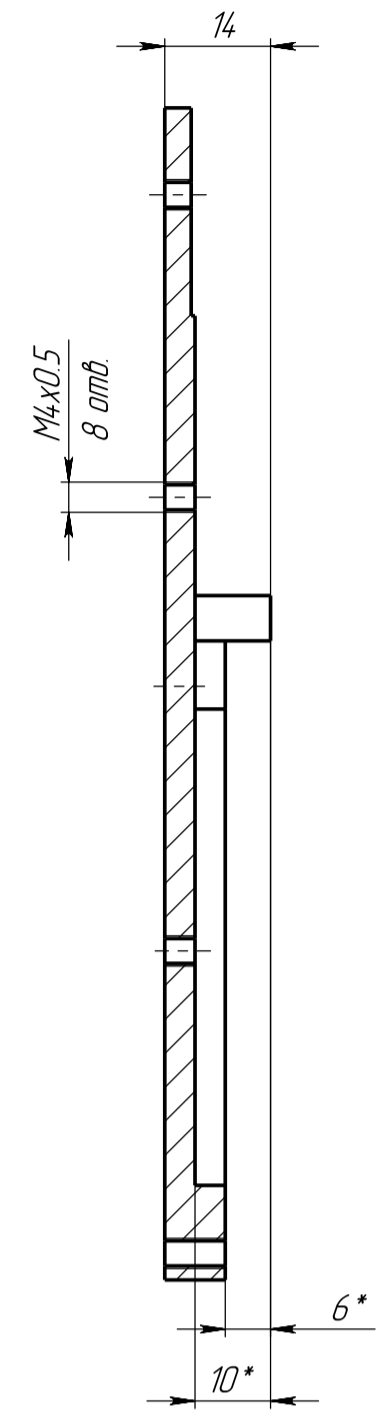
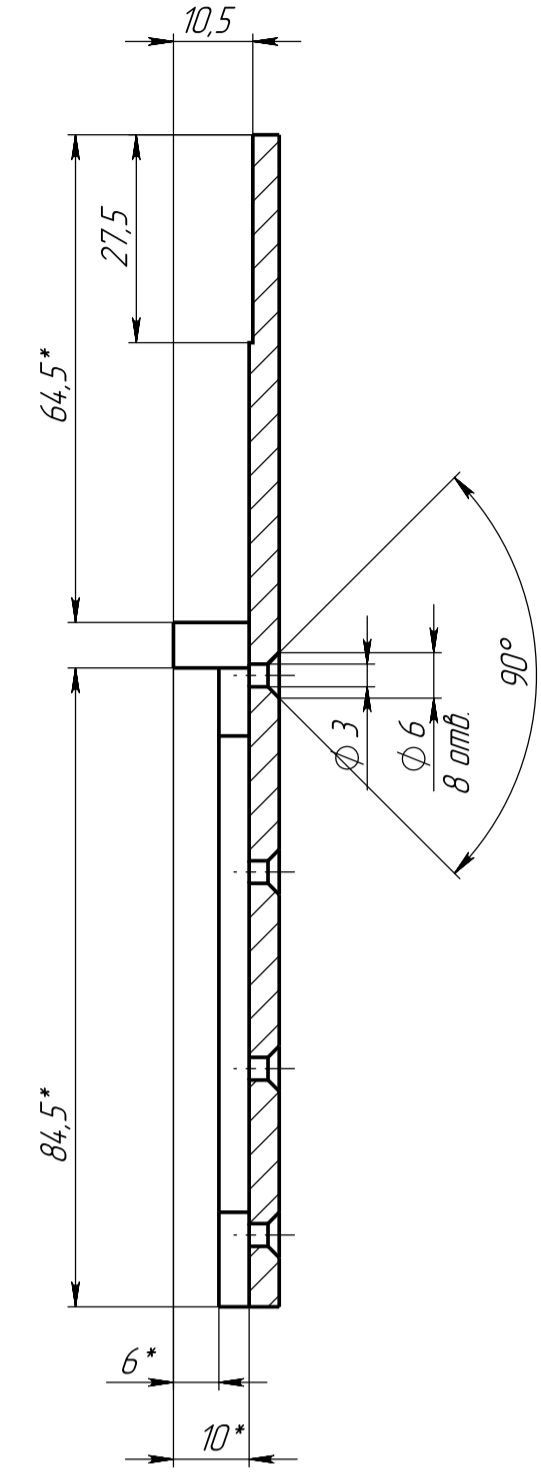


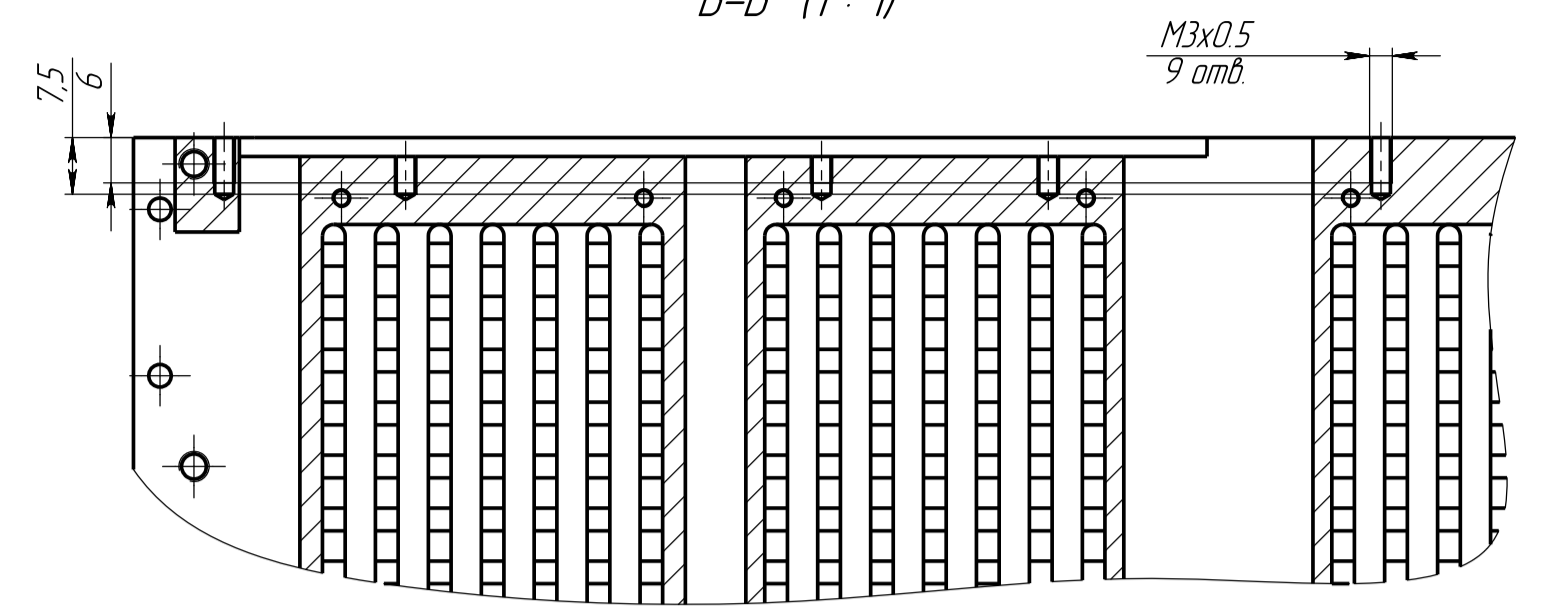
B-B (1:1)



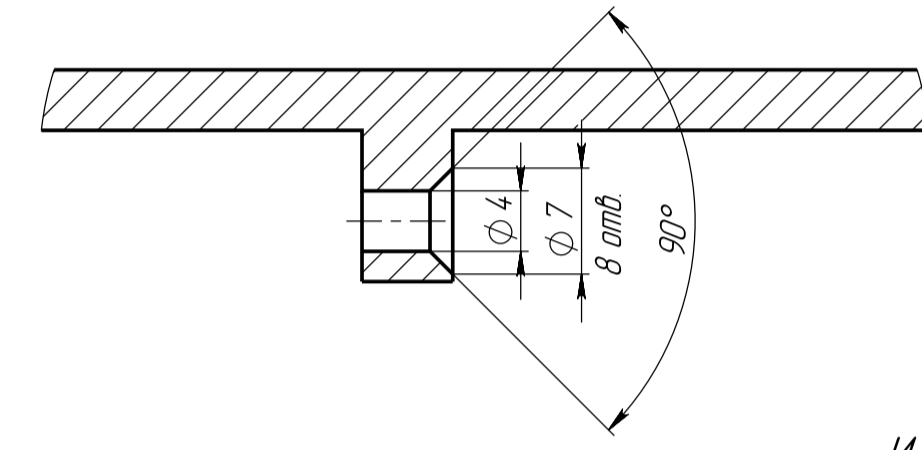
A-A (1:1)



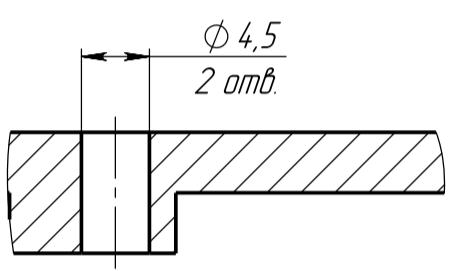
B-B (1:1)



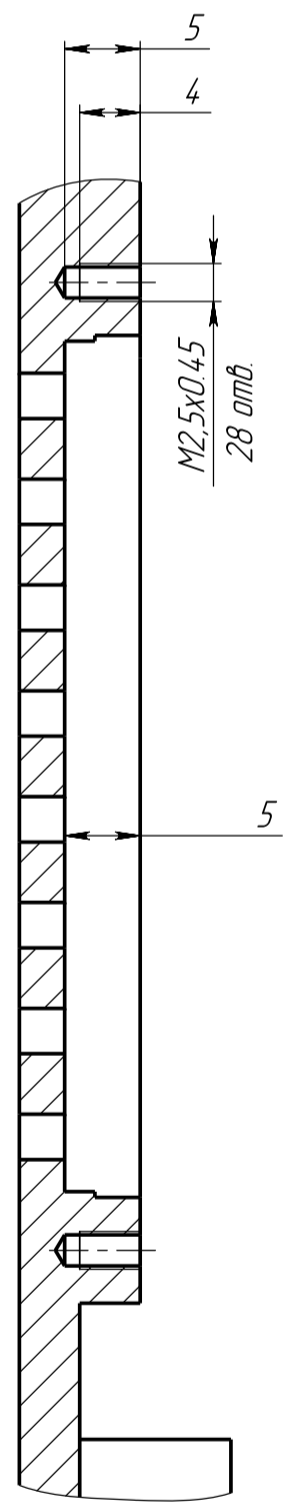
D-D (2:1)



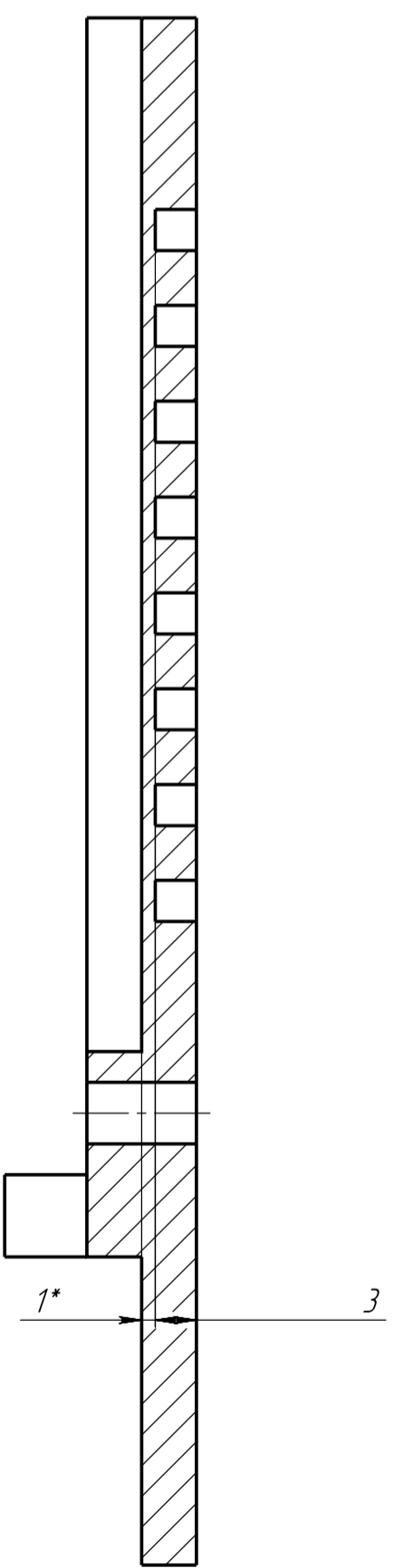
G-G (2:1)



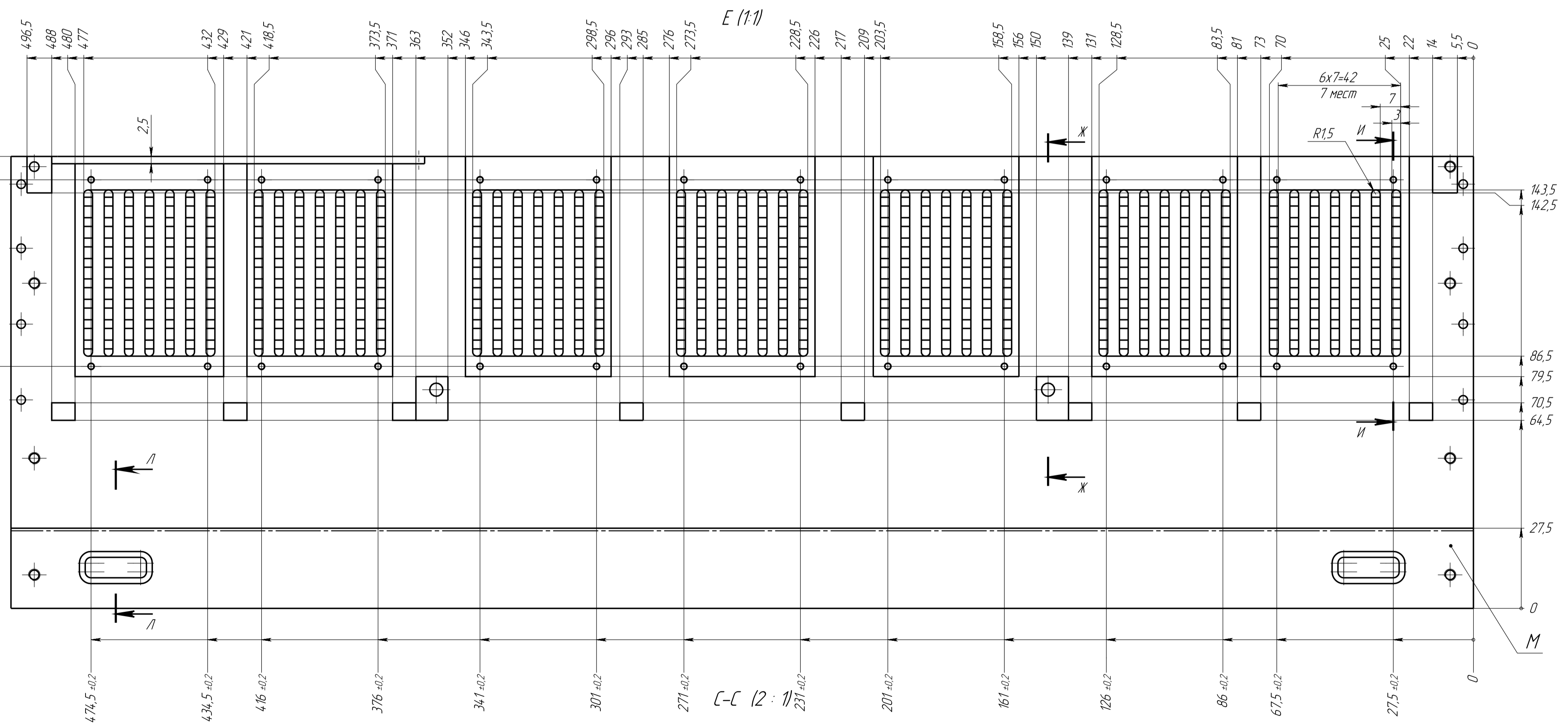
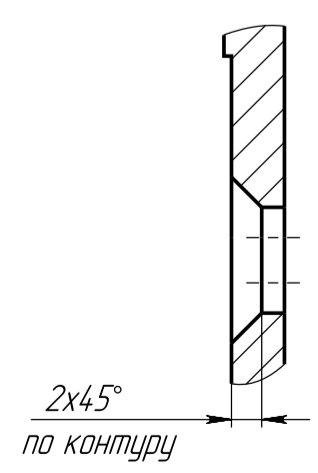
I-I (2:1)



Ж-Ж (2:1)



L-L (2:1)



C-C (2:1)



- 1 \* Размер для справок
- 2 Покрытие: Хим Оксэ / наружная поверхность и зона М - краска порошковая матовая RAL 6007
- 3 Предхранить от покрытия поверхность Б и крепежные отверстия
- 3 Остальные ТТ по ОСТ4 ГО.070.014.

74.1555.013

Планка

Сплав Д16 ГОСТ 4784-97

