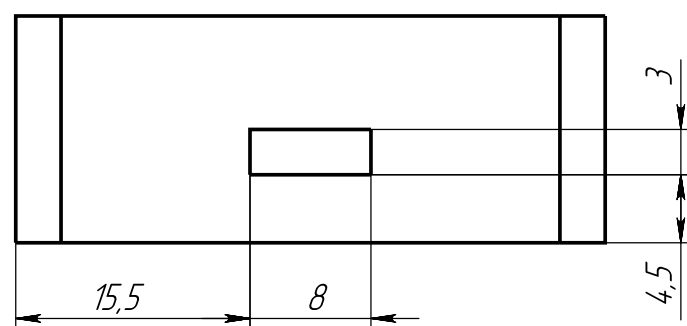
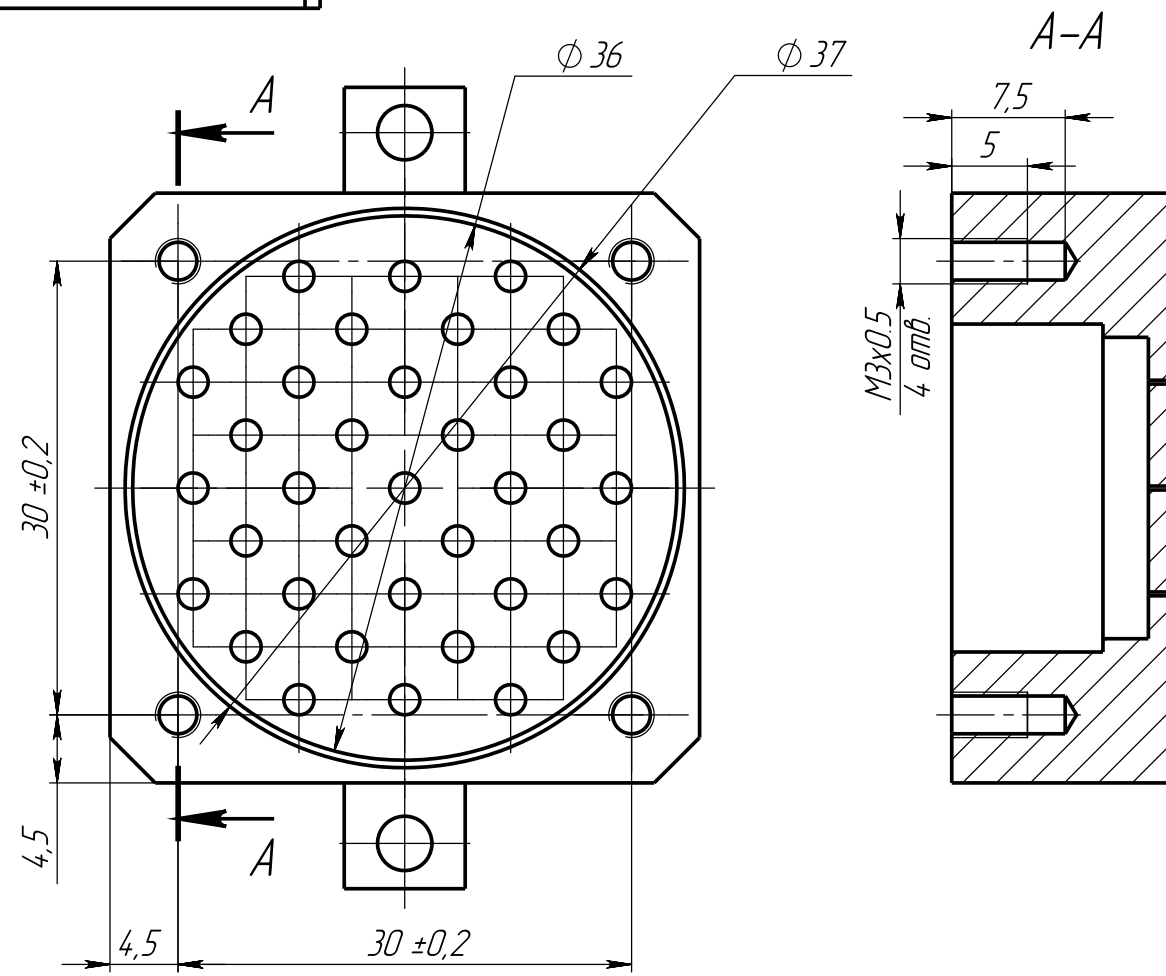
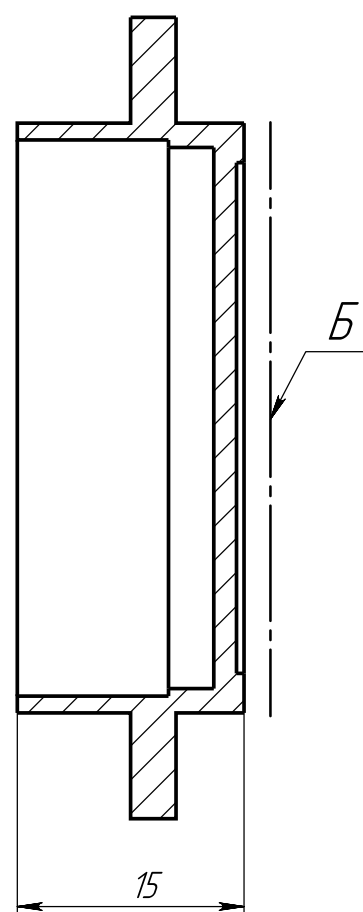


$\sqrt{\text{Ra } 6.3}$



1. * Размер для справок.
2. Покрытие : Хим.Окс.з/ поверхность Б - краска порошковая матовая RAL 6007.
3. Остальные ТТ по ОСТ4 ГО.070.014.

74 1525.007

Крышка

Сплав Д16 ГОСТ 4784-97