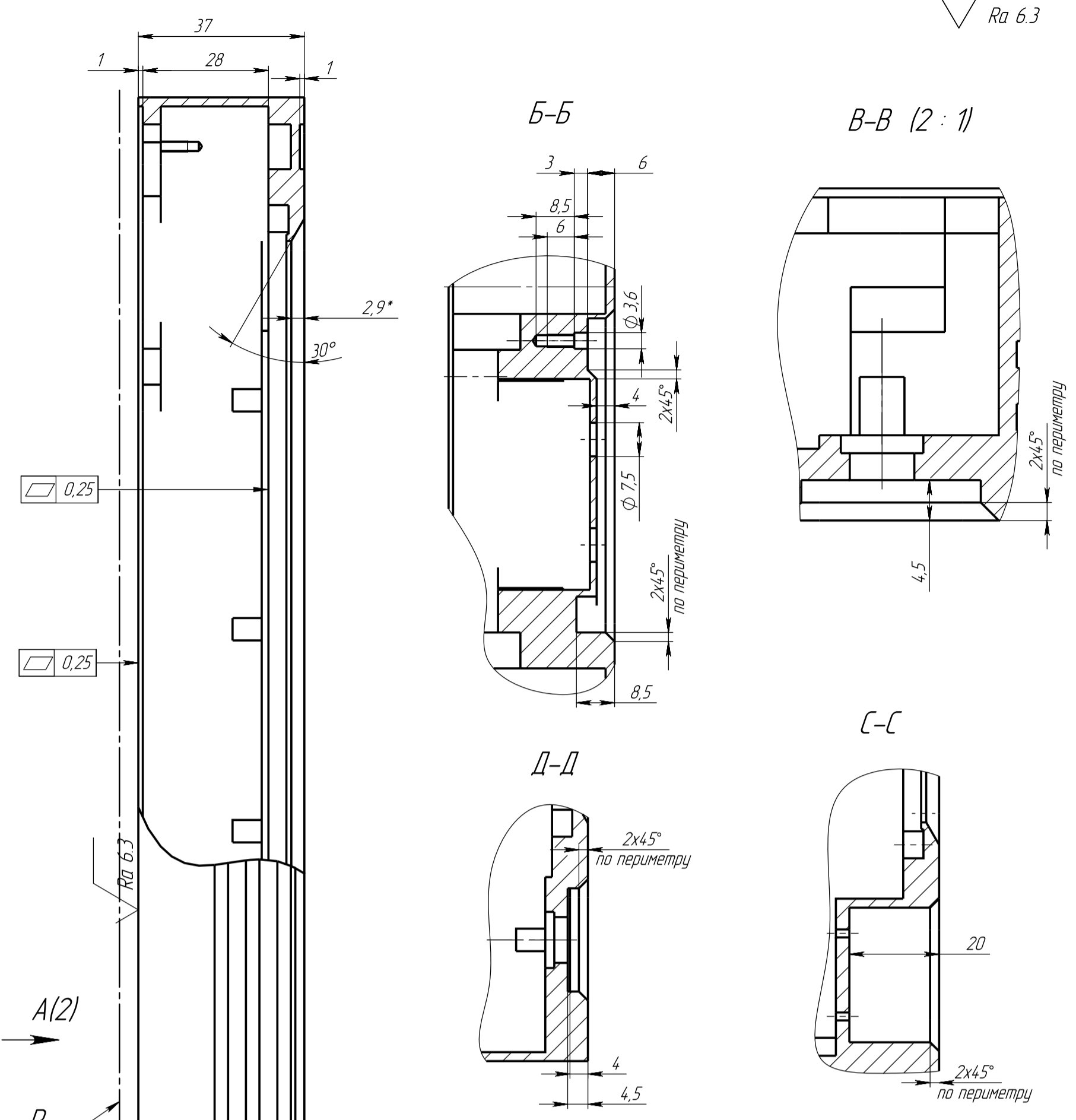


√ Ra 6.3



- 1 \* Размер для справок
- 2 Неуказанные радиусы - 5 мм
- 3 Покрытие: Хим Окс.Зл наружная поверхность - краска порошковая матовая RAL-6007. Предохранить от покрытия поверхность P и крепежные отверстия.
- 4 Остальные ТТ по ГОСТ 4.070.014.

741428.094

Панель

Слоб Д16 ГОСТ 4784-97

2x45° по периметру

