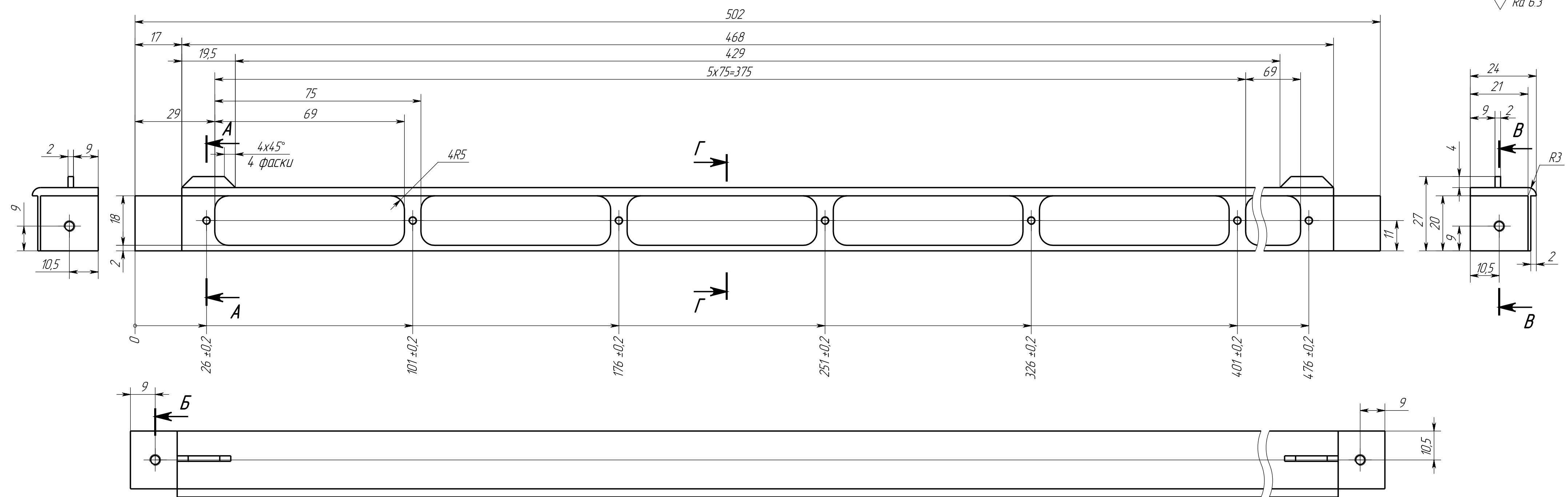
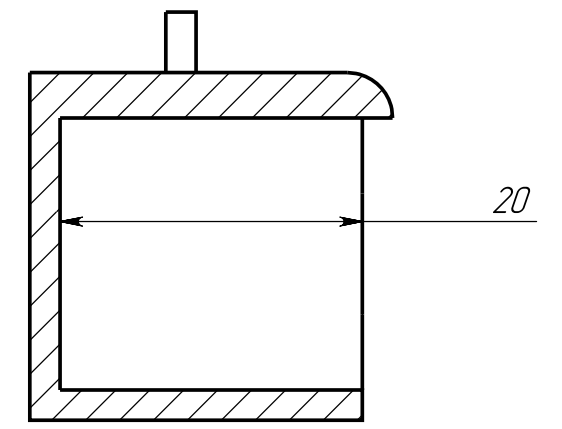
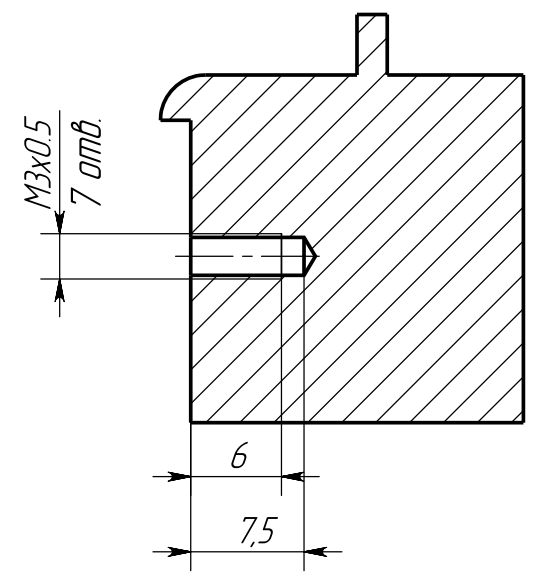


√ Ra 6.3



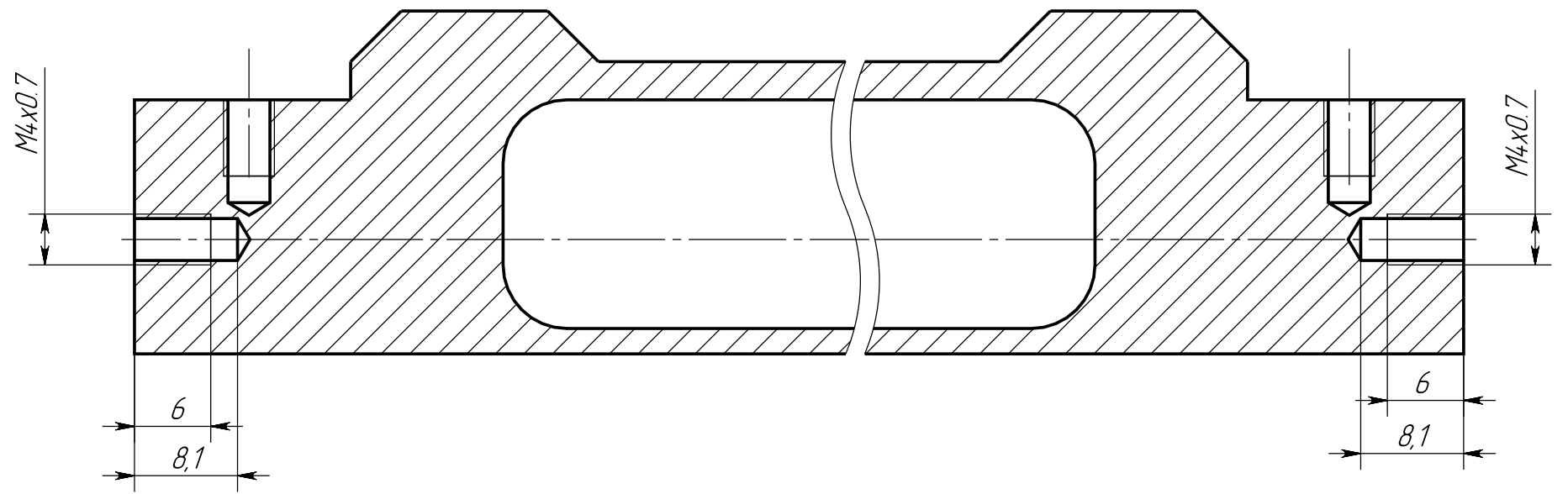
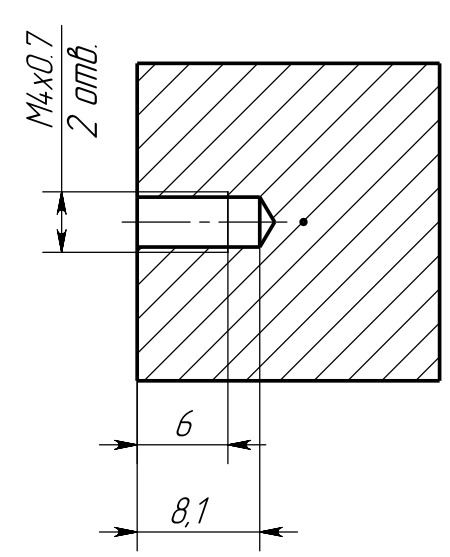
A-A (2 : 1)

Г-Г (2 : 1)



B-B (2 : 1)

Б-Б (2 : 1)



- 1 * Размер для справок
- 2 Покрытие: Хим.Окс.з./краска порошковая матовая RAL 6007. Предохранить от покрытия крепежные отверстия.
- 3. Остальные ТТ по ОСТ4 ГО.070.014.

741424.009

Планка

Сплав Д16 ГОСТ 4784-97