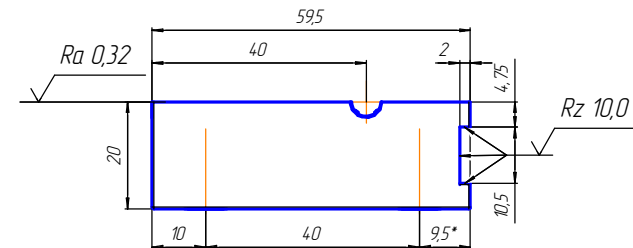
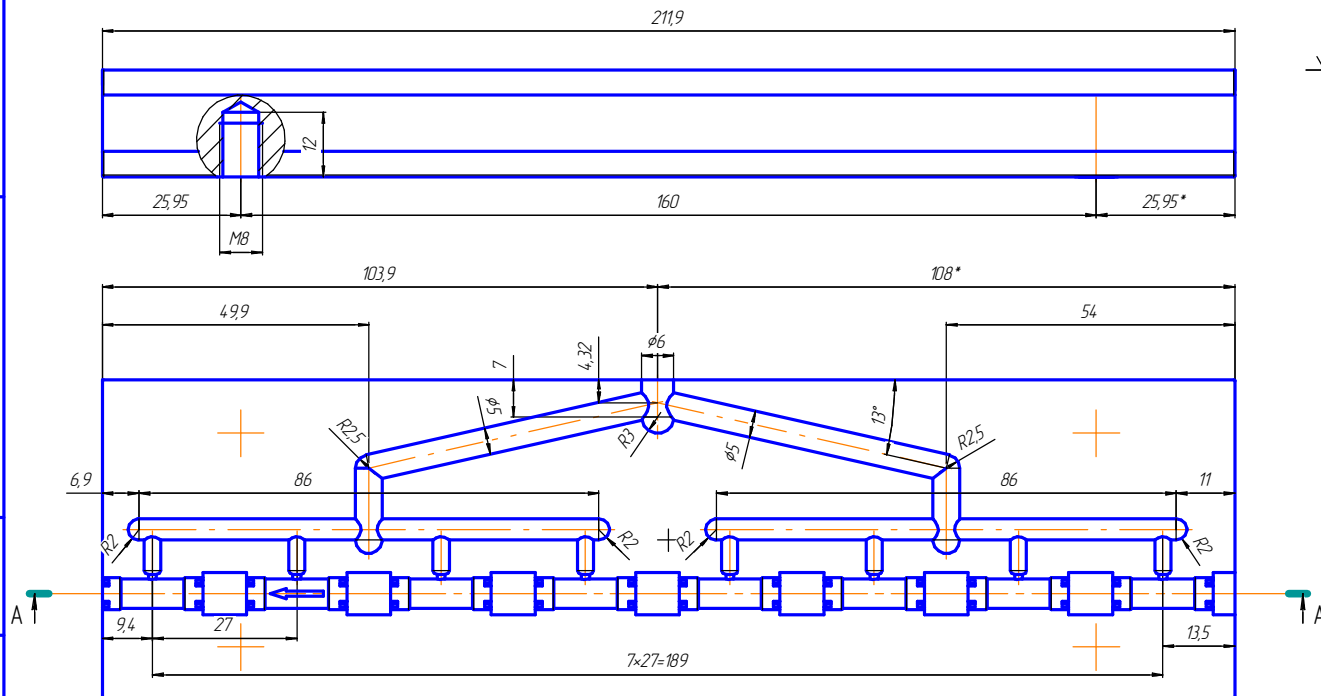
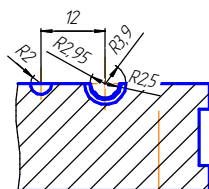
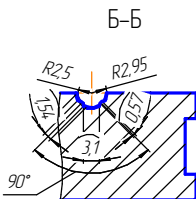
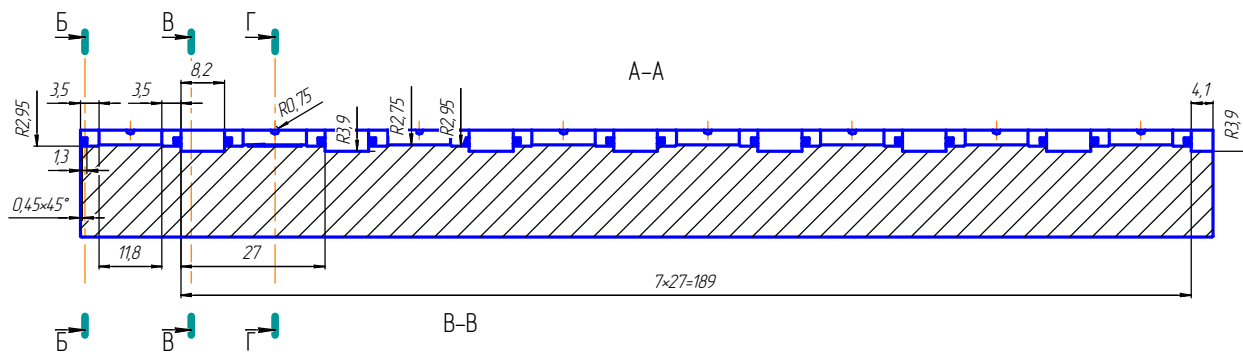
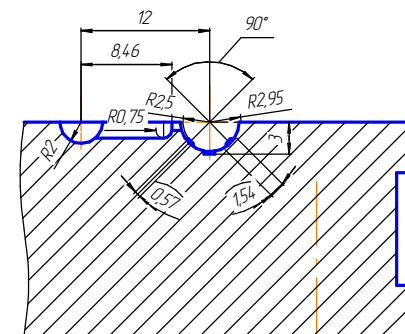


P3.00.01

$\sqrt{Ra\ 2,5\ (\checkmark)}$

 $\Gamma-\Gamma(2:1)$ 

1. * Размер для справок
2. Твердость HRC 52...56
3. Возможна замена на сталь 4Х5МФ1С, 4Х4ВМФС
4. Допуск плоскостности матрицы в плоскости разреза - по 7 степени точности ГОСТ 24643-81
5. Предельные отклонения угловых размеров $\pm A13/2$ ГОСТ 8908-81
6. Предельные отклонения размеров по 12 качеству и классу точности "точный"
7. Неказанные радиусы R0,2...0,3

					PЗ.00.01			
Изм.	Лист	№ докум.	Подп.	Дата	<i>Матрица</i>	Лит.	Масса	Масштаб
Разраб.	Дашков ИВ		29.10.18				1,88	1:1
Пров.	Ульянов ИВ							
Т.контр.	Кожемяко МС					Лист	Листов	1
Н.контр.					Сталь 4ХМФС ГОСТ 5950-2000			
Утв.	Попосинцев СГ							

Копировал

Формат А3

Перв. примен.

Справ. №

Подп. и дата

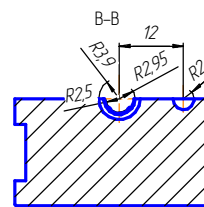
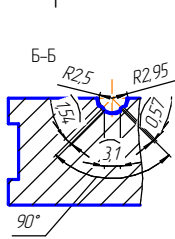
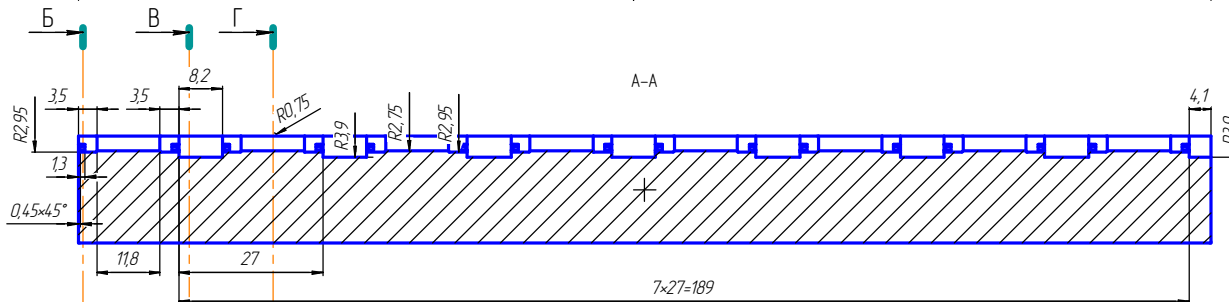
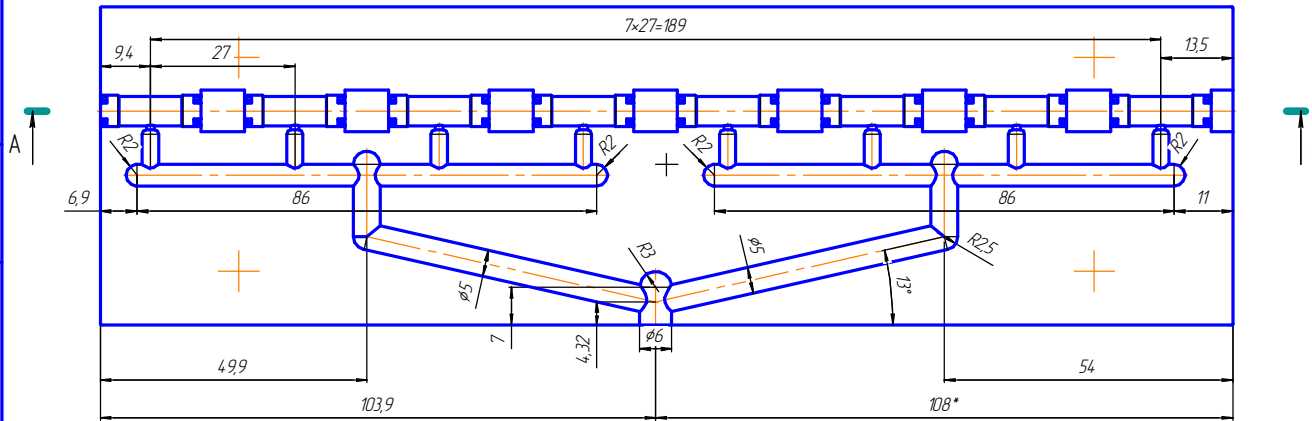
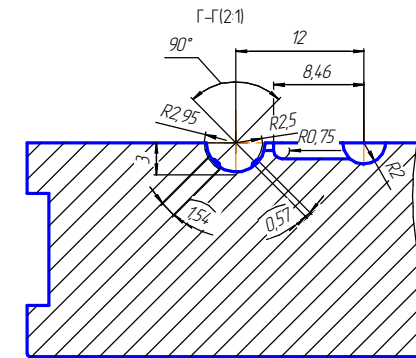
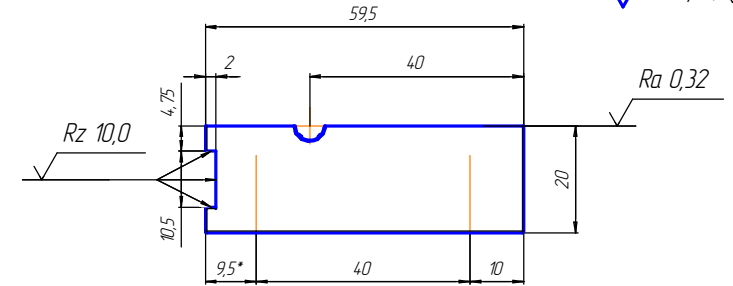
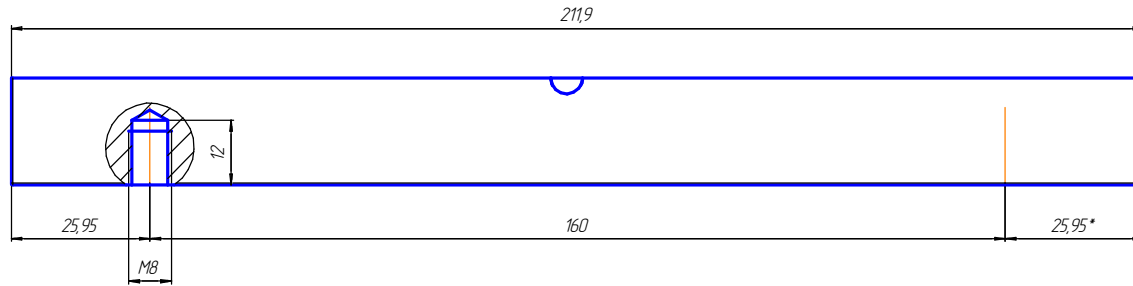
Инв. № дудл.

Взам. инв. №

Подп. и дата

Инв. № подл.

РЗ.00.02

 $\sqrt{Ra\ 2,5\ (\sqrt{I})}$ 

- * Размер для справок
- Твёрдость HRC 52...56
- Возможна замена на сталь 4X5MФ1С, 4X4BMФС
- Допуск плоскостности матрицы в плоскости разреза - по 7 степени точности ГОСТ 24643-81
- Предельные отклонения угловых размеров $\pm AT13/2$ ГОСТ 8908-81
- Предельные отклонения размеров по 12 качеству и классу точности "точный"
- Неуказанные радиусы R0,2...0,3

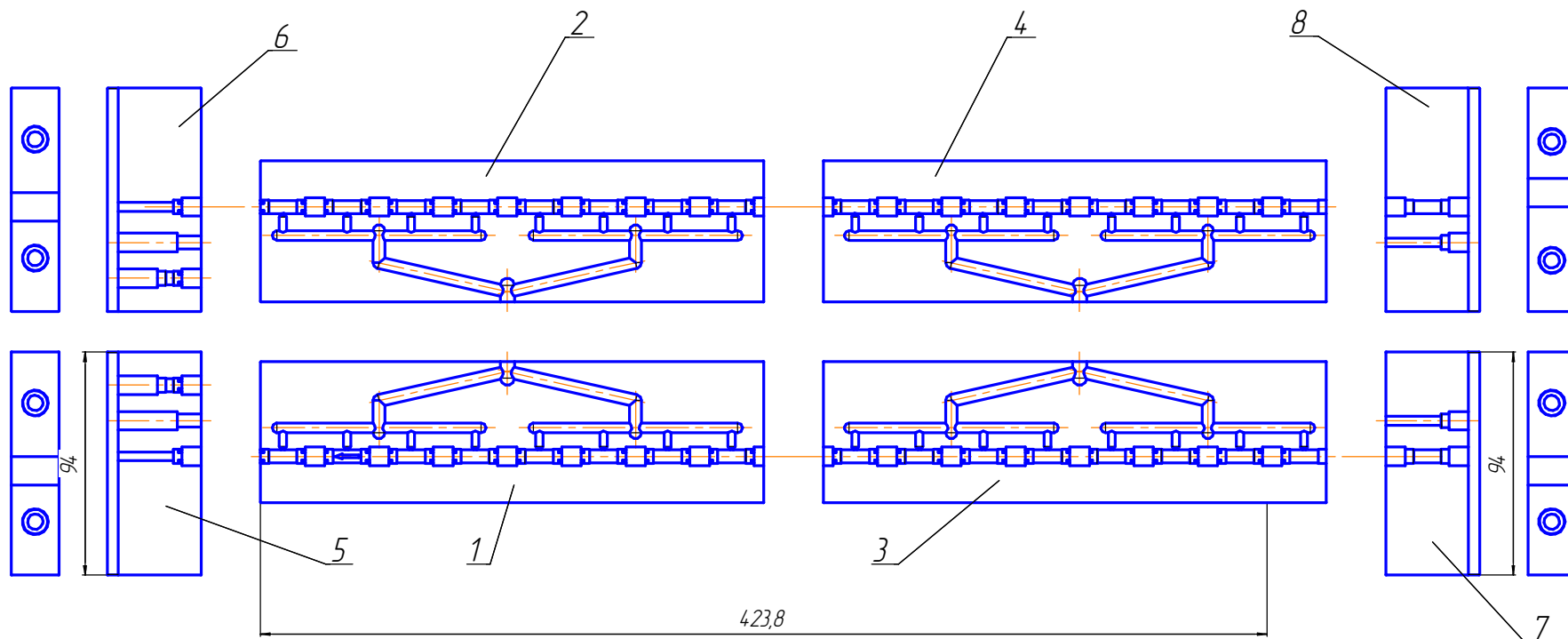
РЗ.00.02				Лит.			Масса	Масштаб
Матрица				1,88			1:1	
Сталь 4ХМФС ГОСТ 5950-2000				Лист			Листов	1
Изм.	Лист	№ докум.	Подп.	Дата				
Разраб.	Дашков	И.В.		29.10.18				
Пров.	Ульянов	И.В.						
Т.контр.	Кожмяко	М.С.						
Н.контр.								
Утв.	Попасименди	С.Г.						

Копировал

Формат А3

Формат А3

Формат А3



Формат	Зона	Поз.	Обозначение	Наименование	Кол.	Примечание
				<u>Детали</u>		
		1	P3.00.01	Матрица 7,4_1	2	
		2	P3.00.02	Матрица 7,4_2	2	
		3	P3.00.03	Матрица 7,4_3	2	
		4	P3.00.04	Матрица 7,4_4	2	
			P3.00.05	Сухарь	4	
		5	P3.00.06	Задвижка	1	
		6	P3.00.07	Задвижка	1	
		7	P3.00.08	Задвижка	1	
		8	P3.00.09	Задвижка	1	

1. Матрица P3.00.02 (поз. 2) – зеркальное отражение по горизонтали матрицы P3.00.01 (поз. 1)
 2. Матрица P3.00.03 (поз. 3) – зеркальное отражение по вертикали матрицы P3.00.01 (поз. 1)
 3. Матрица P3.00.04 (поз. 4) – зеркальное отражение по горизонтали матрицы P3.00.03 (поз. 3)
 4. Задвижка P3.00.07 (поз. 7) – зеркальное отражение по горизонтали задвижки P3.00.06 (поз. 5)
 5. Задвижка P3.00.09 (поз. 8) – зеркальное отражение по горизонтали задвижки P3.00.07 (поз. 6)

					СБ		
					Сборка		
					Сборочный чертеж		
Изм.	Лист	№ докум.	Подп.	Дата	Лит.	Масса	Масштаб
Разраб.	Дашков Л.В.			29.10.18		10,38	1:2
Пров.	Кожеев М.С.				Лист	Листов	1
Т.контр.	Володин А.И.						
Н.контр.							
Утв.	Поповичев С.Г.						