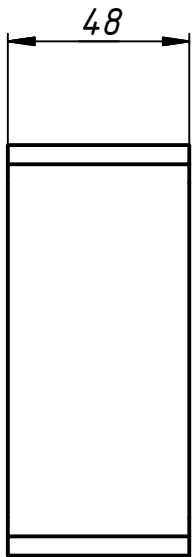
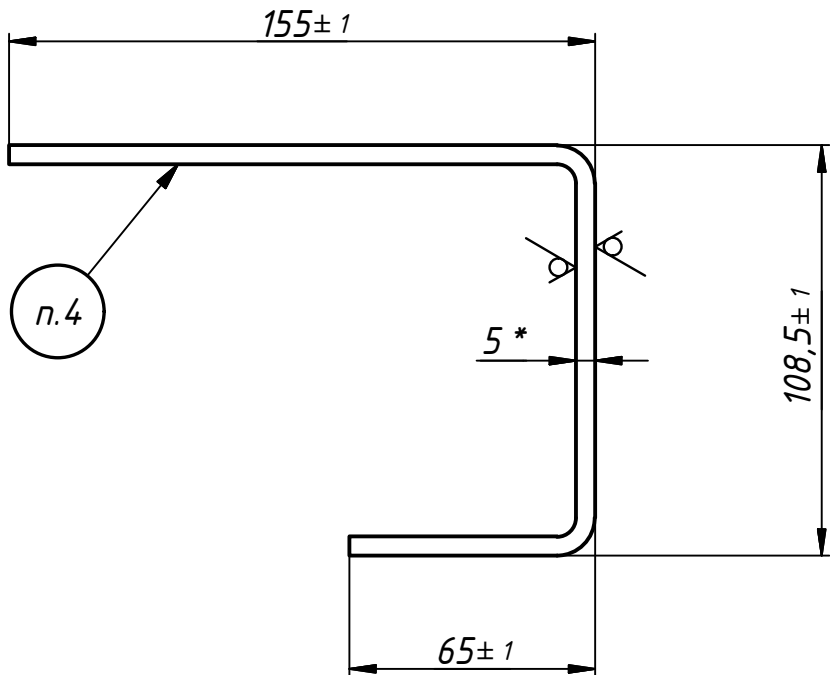
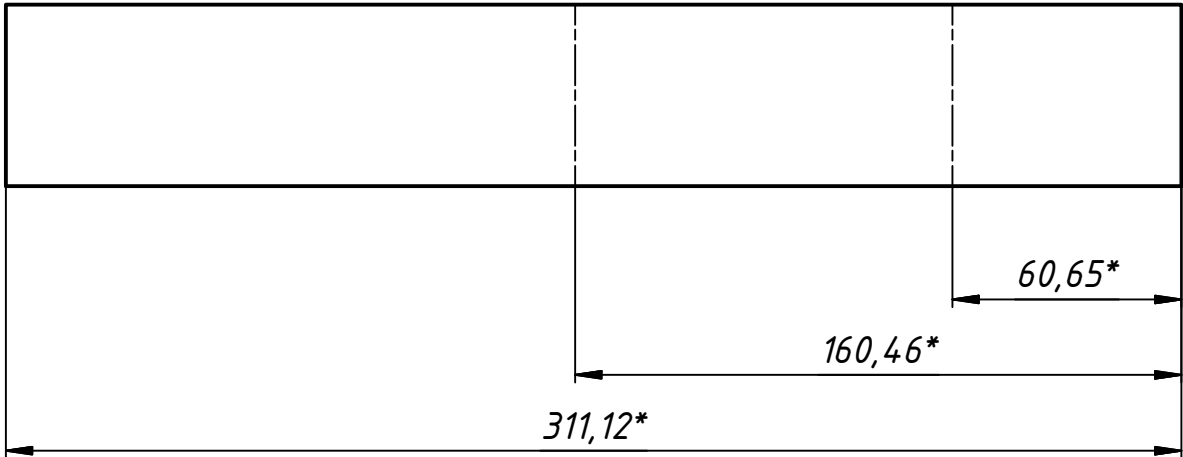


СД25.00.216

√ Ra 12,5 (√)



Развертка



1. * Размеры для справок.
2. Общие допуски размеров по ГОСТ30893.1: h14; ±IT14/2.
3. Общие допуски формы и расположения по ГОСТ30893.2 – К.
4. Маркировать обозначение.

					СД25.00.216				
					Кронштейн	Лит.	Масса	Масштаб	
Изм.	Лист	№ докум.	Подп.	Дата		И		0,58	1:2
Разраб.	Багреева								
Пров.	Дюбаров								
Т. контр.						Лист	Листов	1	
Нач.отд.									
Н. контр.					Лист	Б-ПН-5 ГОСТ19903-74 09Г2С-св ГОСТ19281-89			
Утв.						ИП Спасский Д.В.			