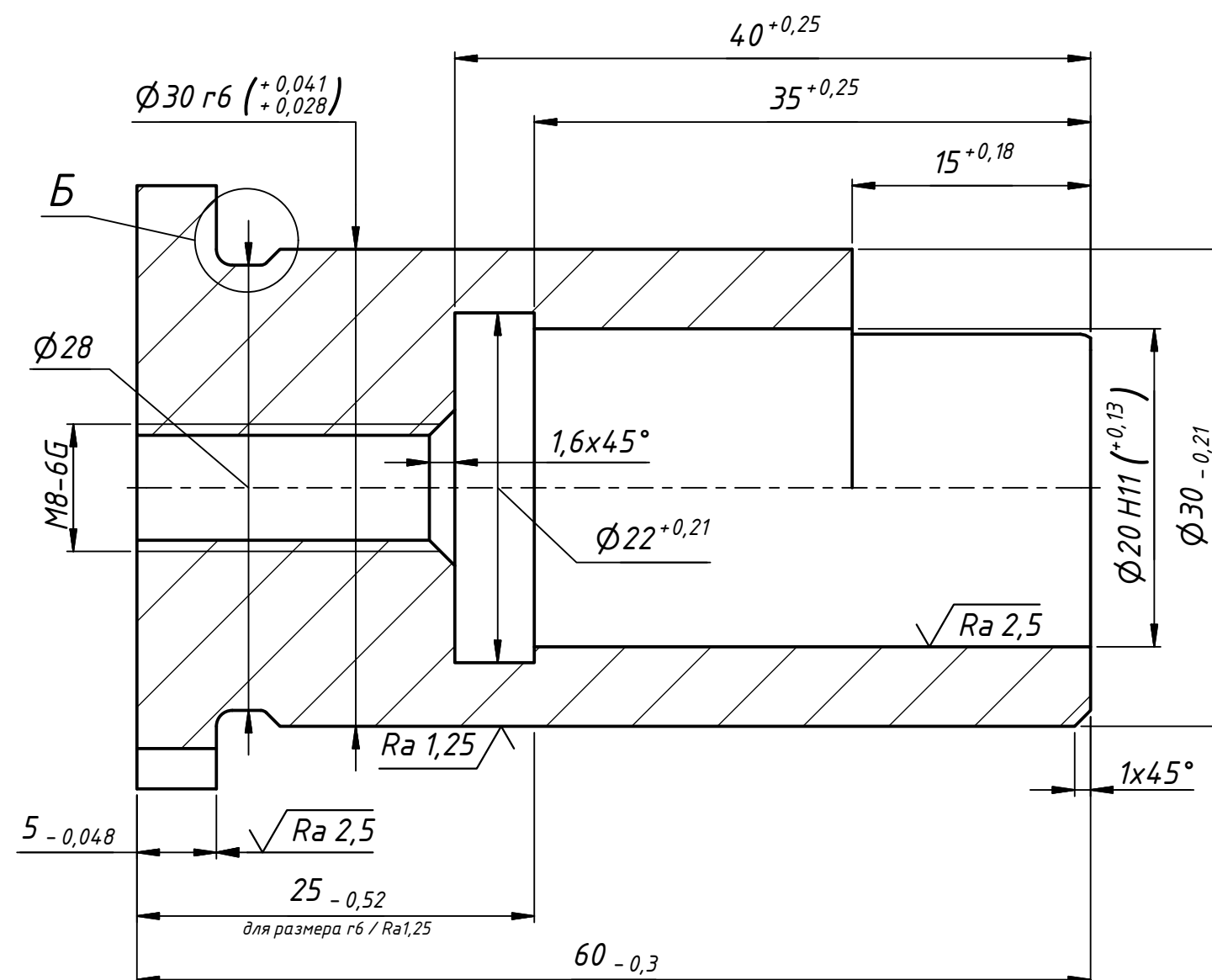
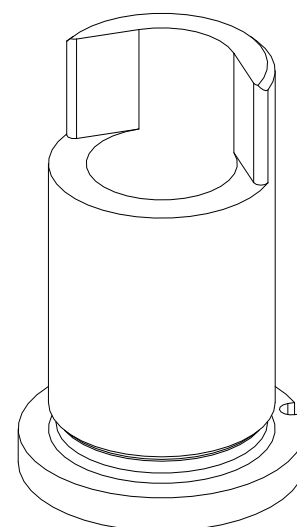


$$\sqrt{Rz\ 20\ (\sqrt{})}$$

A-A (2,5:1)



Technical drawing of a mechanical part showing dimensions: 3, 4, 5, R1, and R0,5.



1. 32...36 HRC
2. Т.Т. по МЖ.25000.00021
3. Материал: допускается использовать сталь У10А ГОСТ 1435-99
4. Покрытие: Хим. Окс. прм
5. Размеры и шероховатость указаны после покрытия

					МЖ94.11.911-01-02					
					Втулка для Г-образных прихватов ($H_{\text{вм}}=60$)	Лит.		Масса	Масштаб	
Изм.	Лист	№ докум.	Подп.	Дата					0,2 кг	2,5 : 1
Разраб.	Старшов									
Пров.	Мучинов									
Т. контр.						Лист		Листов 1		
Нач.отд.					Сталь 45 ГОСТ 1050-2013					
Н. контр.										
Утв.										