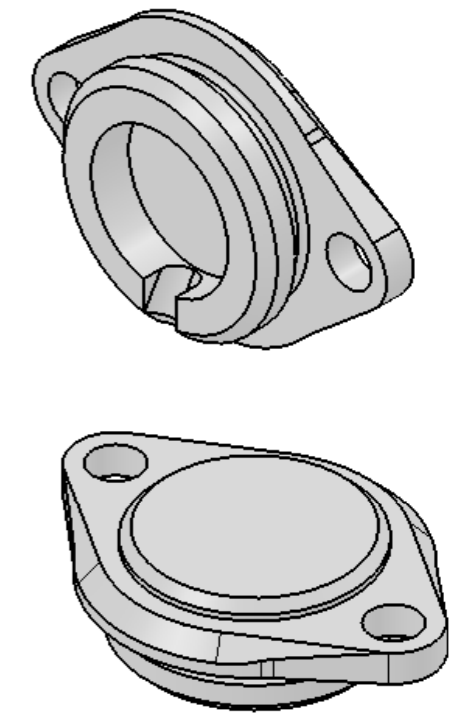
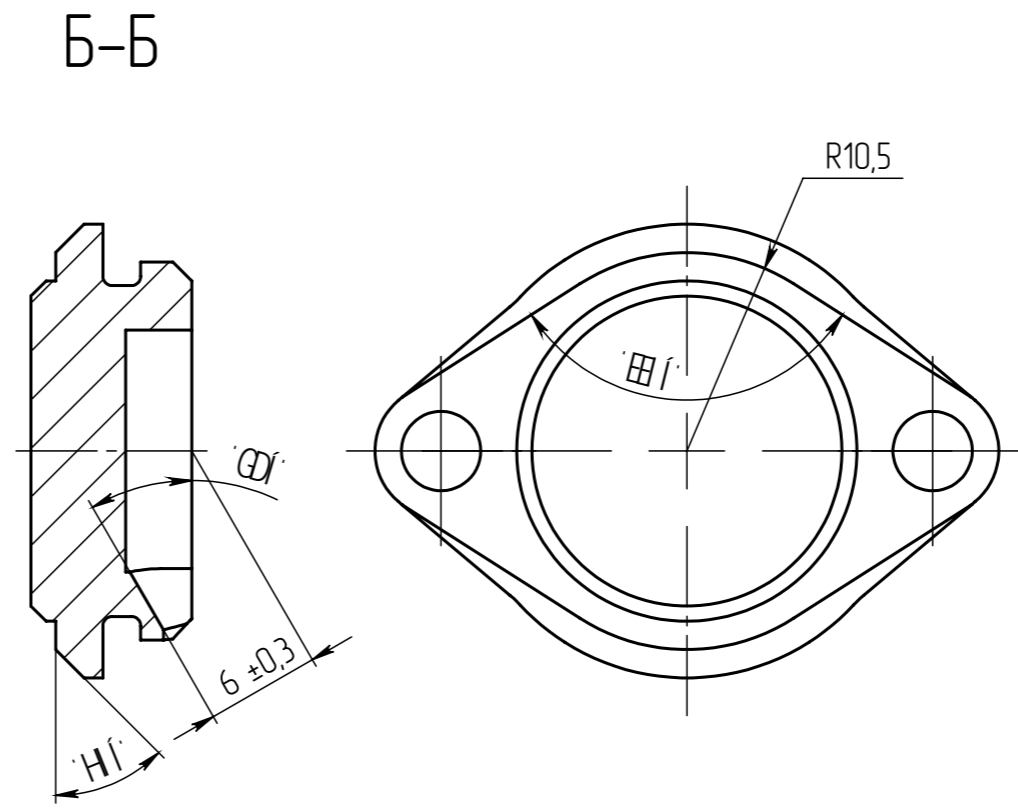
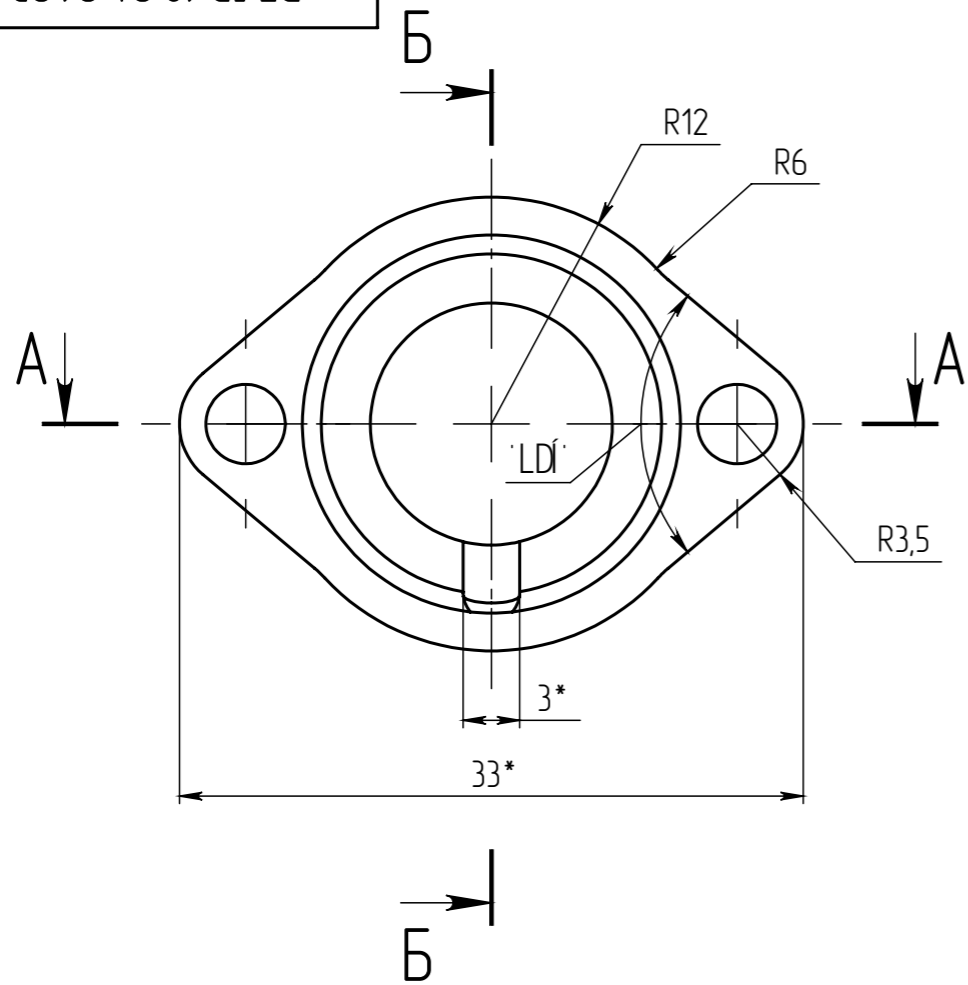
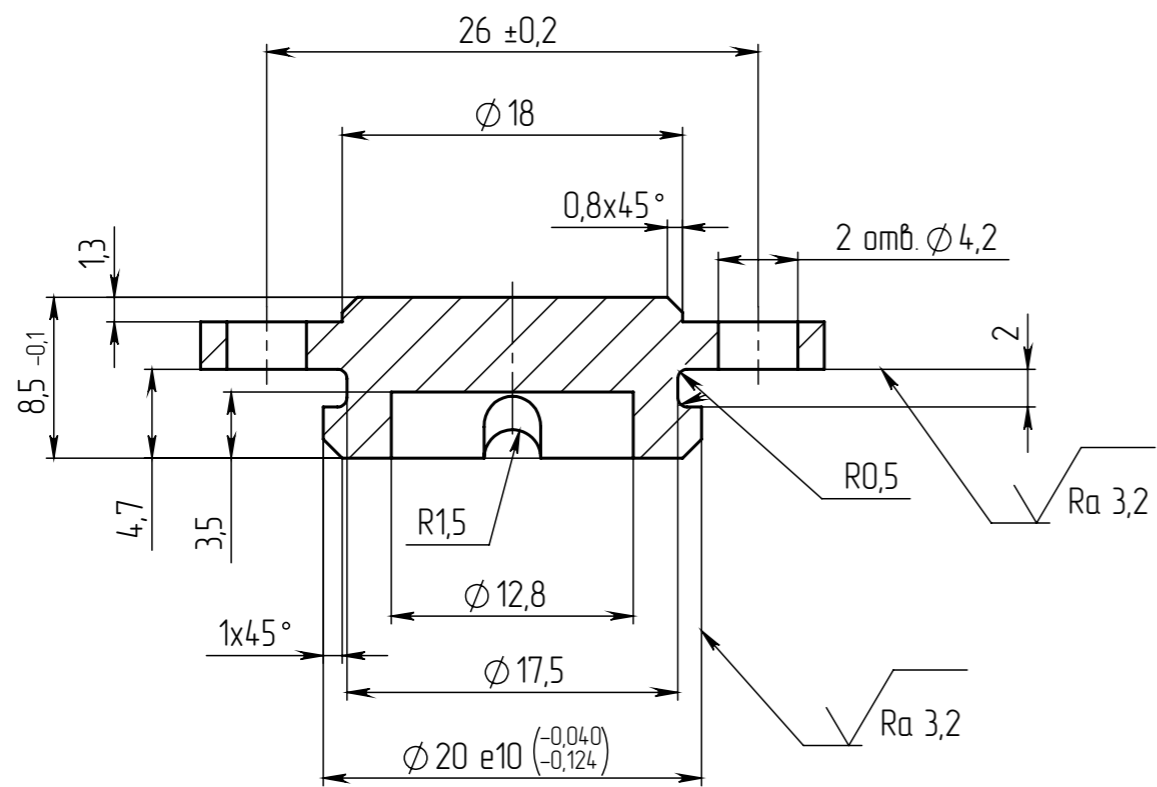


$\sqrt{Ra\ 6,3}$ (✓)



A-A



1. HB 10/1000/30 ≥ 150.
2. *Размеры для справок.
3. Общие допуски по ГОСТ 30893.1: H12, h12, ± IT12.
4. Неуказанные радиусы скруглений не более 0,5 мм. Размеры обеспеч. инстр.
5. Покрытие: Ан.Окс.нв.
6. Маркировать Ч и клеймить К на дырке.

ПРЕДВАРИТЕЛЬНЫЙ ЧЕРТЕЖ
ТОЛЬКО ДЛЯ ОЦЕНКИ

					PE/В.18.04.01.03.207			
Изм.	Лист	№ докум.	Подп.	Дата	Крышка	Лист	Масса	Масштаб
Разраб.	Матвеева						6,6 г	2,5:1
Проб.	Богачев					Лист	Листов 1	
Т. контр.								
Н. контр.	Матвеева				B95 ГОСТ 4784-97			
Утв.	Лазарев							