

ВКШУ300568.038СБ

Перв. примен.

Справ. №

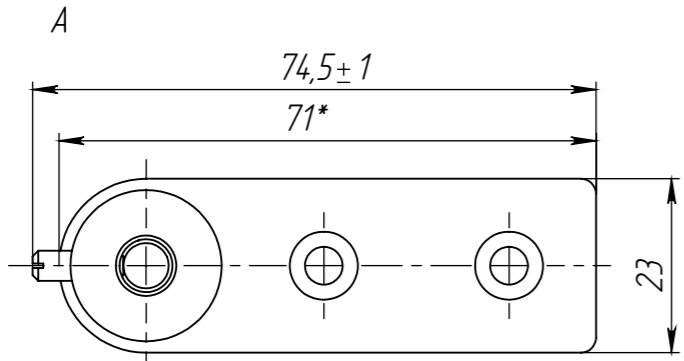
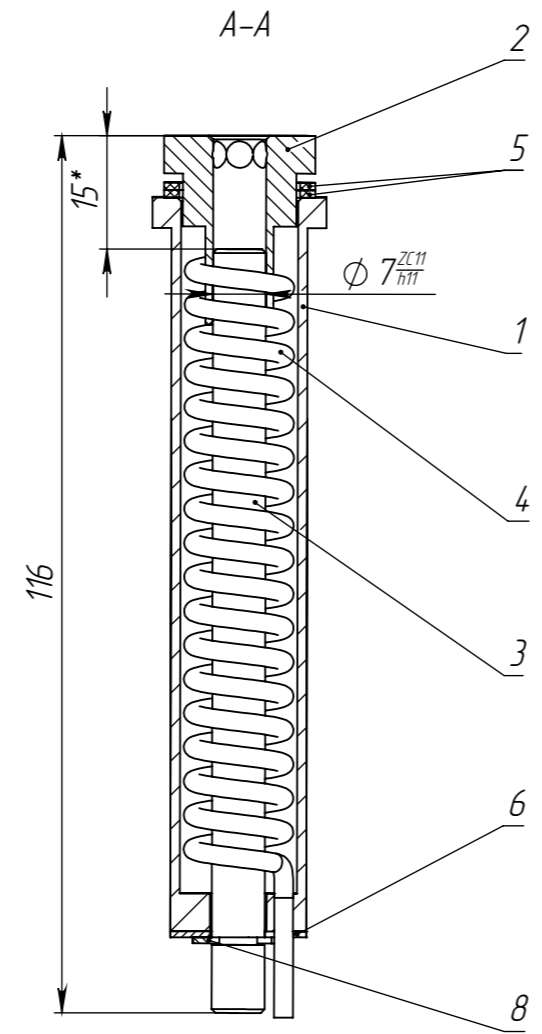
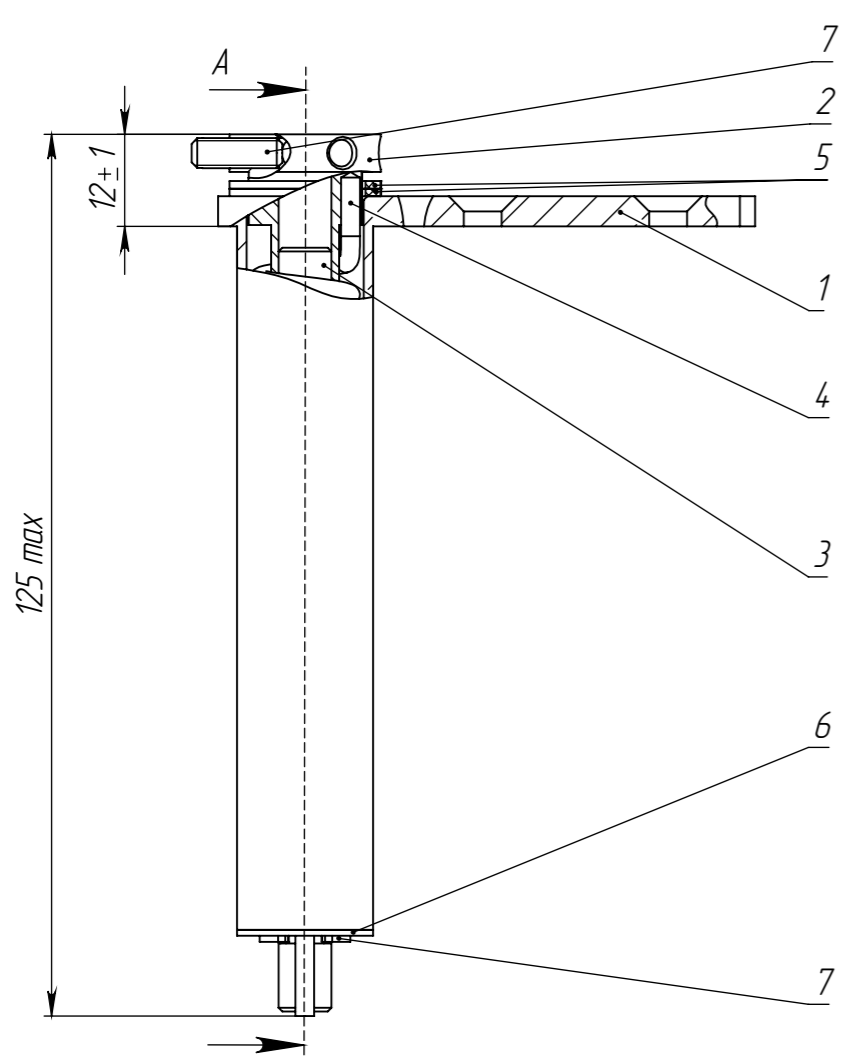
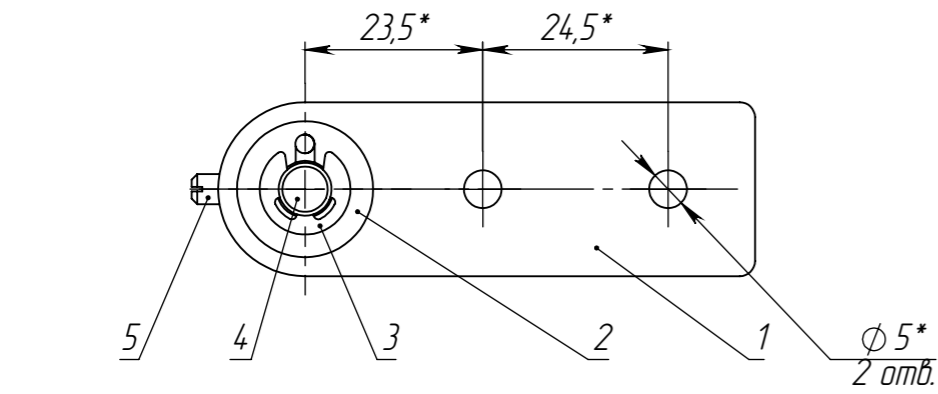
Подп. и дата

Инд. № дубл.

Взам. инв. №

Подп. и дата

Инд. № подл.



1. *Размеры для справок.
2. Наружную поверхность пружины поз.4 смазать смазкой ЦИАТИМ-221.
3. Расположение винта поз.5 относительно оси симметрии $\pm 30^\circ$.

Формат	Зона	Поз.	Обозначение	Наименование	Кол.	Примечание
				<u>Документация</u>		
A3			ВКШУ300568.038СБ	Сборочный чертеж		
				<u>Детали</u>		
A4	1		ВКШУ300568.032	Корпус	1	
A4	2		ВКШУ300568.033	Втулка	1	
A4	3		ВКШУ300568.034	Ось	1	
A4	4		ВКШУ300568.035	Пружина	1	
A4	5		ВКШУ300568.036	Кольцо	2	
A4	6		ВКШУ300568.037	Шайба	1	
				<u>Стандартные изделия</u>		
A4	7			Винт М4-6дх12.14Н ГОСТ 14.77-93	1	
A4	8			Шайба 5.65Г.015 ГОСТ11648-75	1	

ВКШУ300568.038СБ

Изм.	Лист	№ докум.	Подп.	Дата
Разраб.	Дуд			03.12.2018
Пров.	Юрасов			
Т. контр.	Зубехин			
Н. контр.	Павлюченко			
Утв.	Якименко			

Торсион
Сборочный чертеж

Лит.	Масса	Масштаб
	0,115	1:1
Лист	1	Листов
		1

Филиал ООО «Ю Би Си Кул - Б»
«Завод холодильного оборудования»