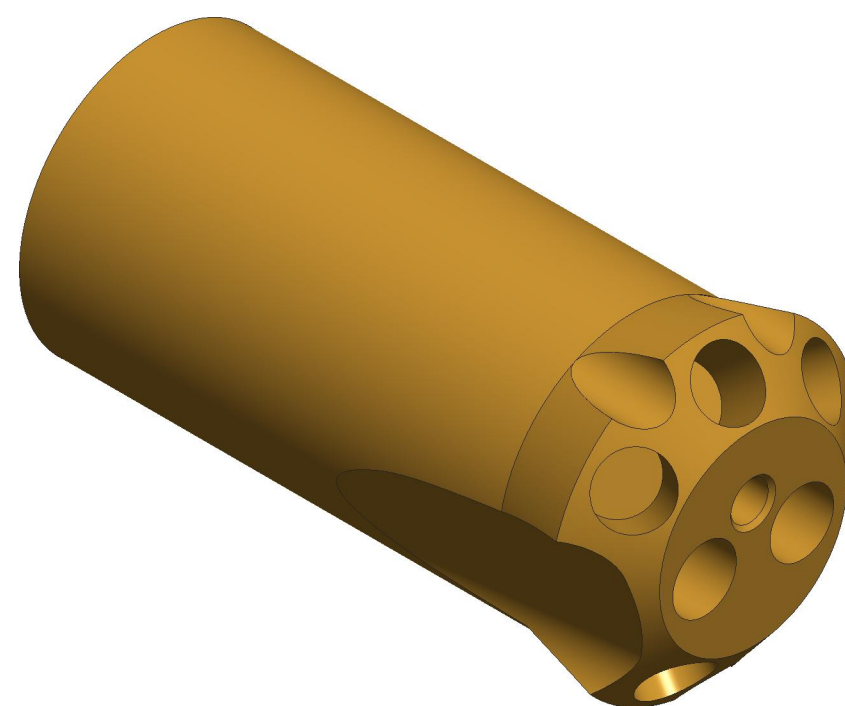


1. Закалить h 1...1,2; 40...45 HRC.
2. Неуказанные предельные отклонения размеров H12, h12, $\pm IT12/2$
3. Острые кромки притупить.
4. Чертеж выполнен по модели Koronka-02.prt (Koronka-02.stp), которая является подлинником. При необходимости сверяться с моделью. Обработку производить по модели.



						ЛДГ.001.001			
Изм	Лист	N докум.	Подпись	Дата		Лит.		Масса	Масштаб
Разраб.		Ходоровский			Коронка буровая, основание			0.43	2:1
Проб.									
Т. контр.						Лист		1	Листов
Нач. отд.					Сталь 40ХН ГОСТ 4543-71				
Н. контр.									
Умб.									