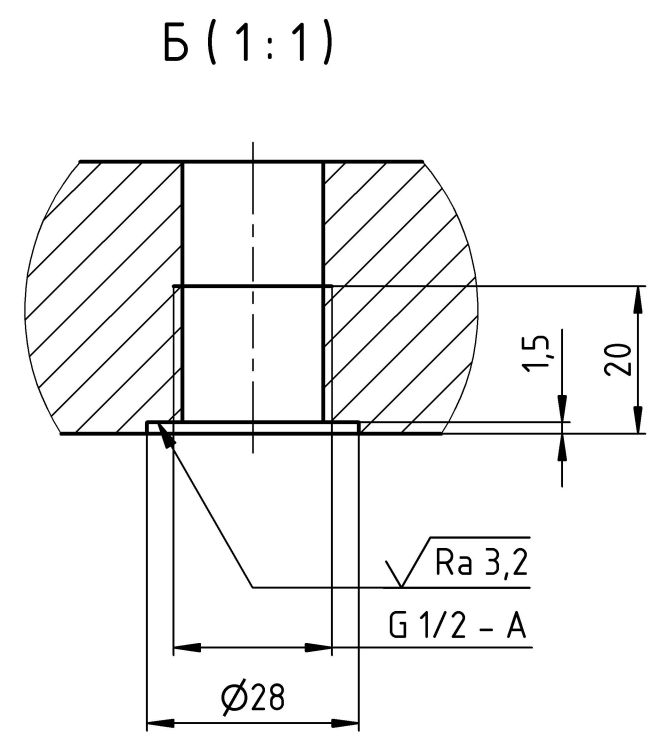
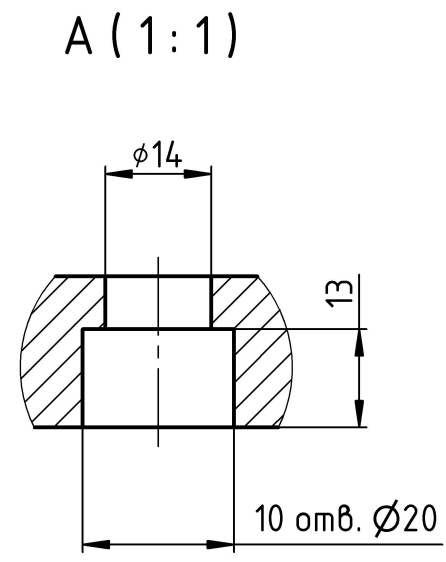
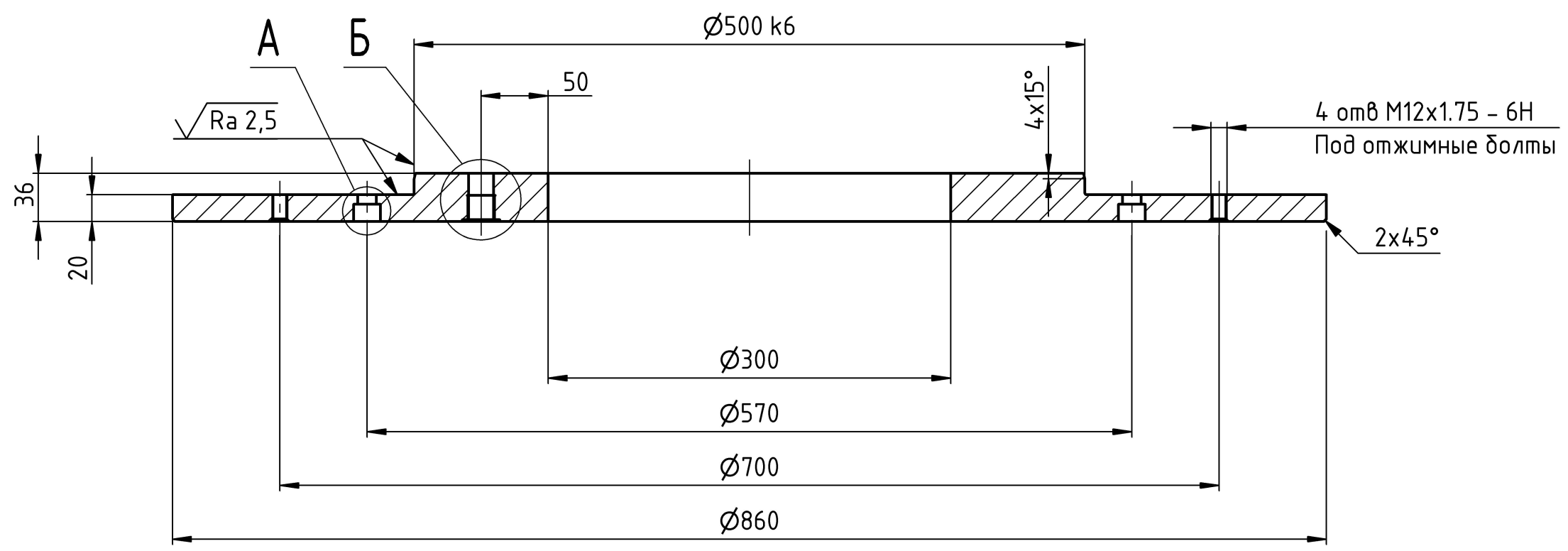


ТН/В.365286.151

√ Ra 12,5 (√)

Перв. примен. ТН/В.365285.150	Справ. №	Подп. и дата	Инв. № дубл.	Взам. инв. №	Инв. №	Подп. и дата	Инв. № подл.
----------------------------------	----------	--------------	--------------	--------------	--------	--------------	--------------



1. Общие допуски по ГОСТ30893-2002: H14, h14, ±IT14/2.
2. Острые кромки притупить.
3. Маркировать Ч и клеймить К в соответствии с ГОСТ2.314-68 на бирке.

				ТН/В.365286.151				
Изм.	Лист	№ докум.	Подп.	Дата	Крышка фланцевая	Лист	Масса	Масштаб
Разраб.	Морыляк						95	1:4
Пров.	Задворнов					Лист	Листов	1
Т. контр.	Пантюхин							
Нач.отд.					20 ГОСТ1050-2013			
Н. контр.	Никифоров							
Утв.	Мохотаев							