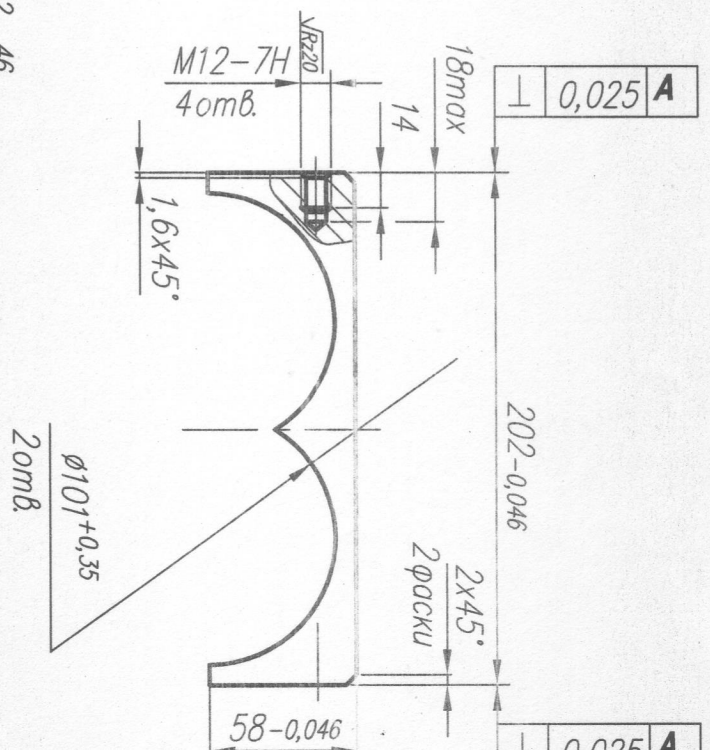
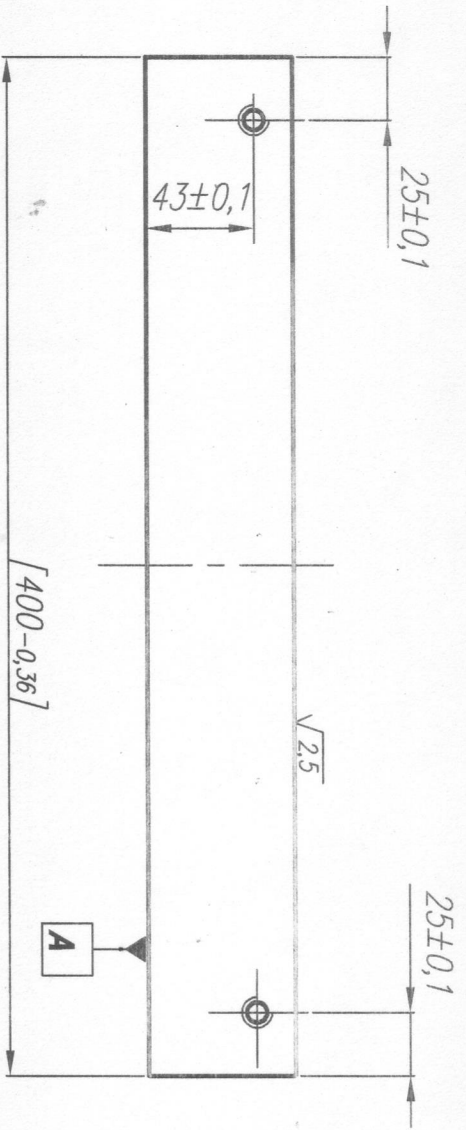


Инв.№ подл.	Подпись и дата	Взамен инв. №	Инв.№ дубл.	Подпись и дата

Справ.№	Перв. примен.

ФЭ.03В.01.50.14 СФ



√1,25 (√)

1. НРС 42...46.
2. Обработку по размерам в квадратных скобках производить совместно с гет. ФЭ41.051.03В.01, ФЭ41.051.03В.02 попарно с вкладышами.
3. Применять совместно. Окончательную обработку производить по сборочному чертежу ФЭ41.051.03В.00СБ.
4. Неуказанные предельные отклонения размеров : ±IT6/2

Изм.	Лист	№ докум.	Лист	Дата
Разработ		Удогово		
Проб		Горжер		
Т.контр				
Н.контр				
Утв.				

ФЭ41.051.03В.03		Лист	Масса	Мат.
ВКЛАДЫШ				
Сталь 40Х ГОСТ 4543-71		Лист	36	1:
		Листов	1	

Копировал

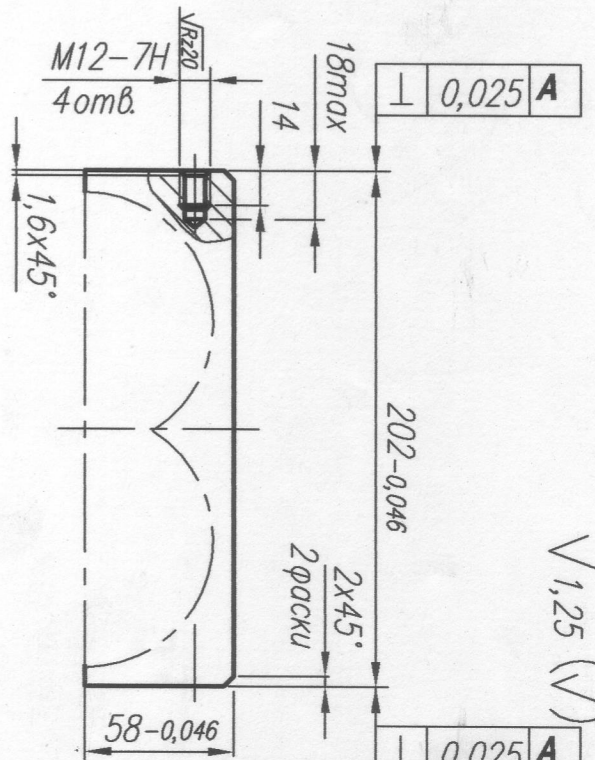
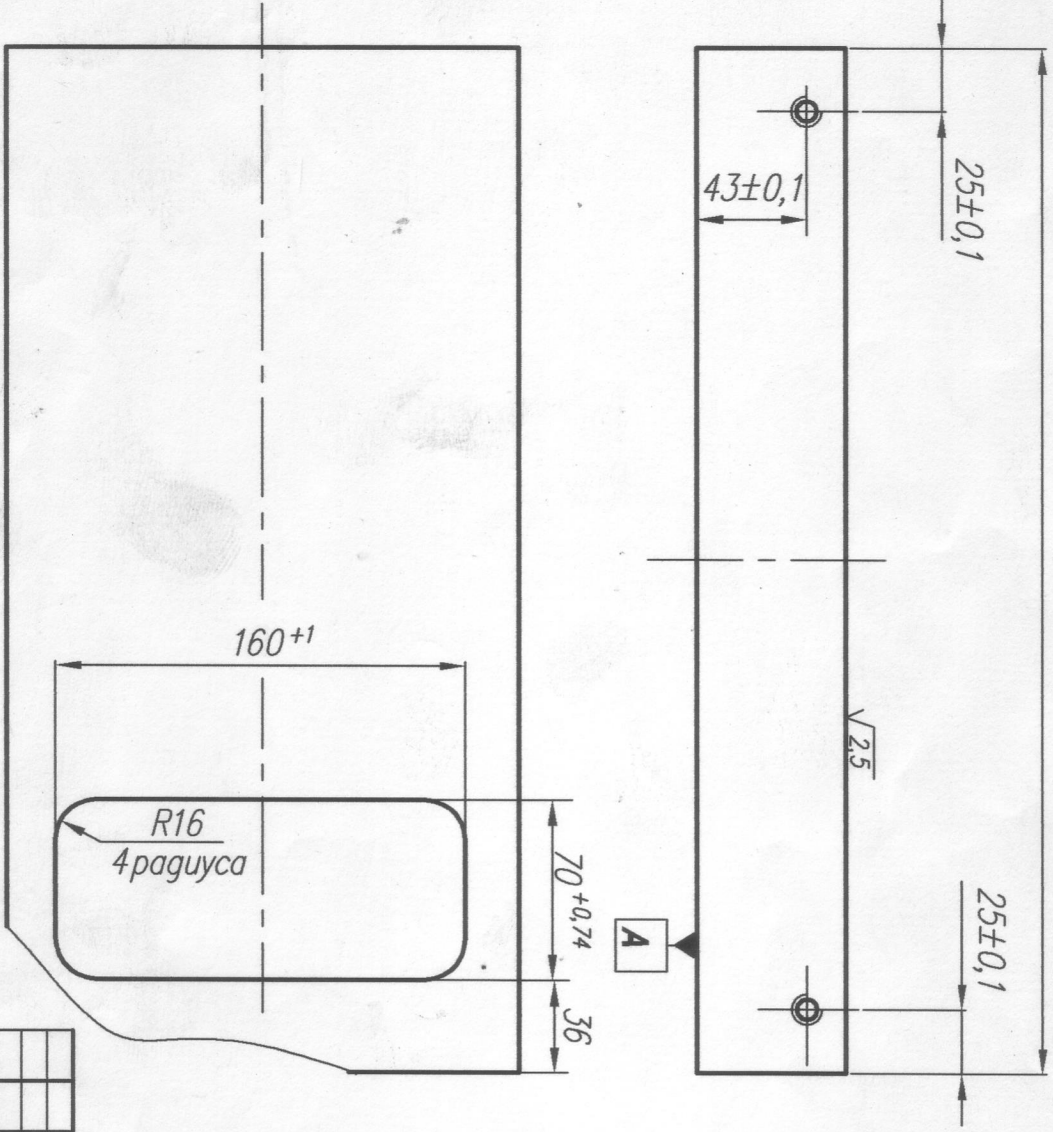
Формат А

10-Э01.ВЭ01.501.14.ЭФ

[400-0,36]

Справ. N	Перв. примен.
----------	---------------

Инв. N подл.	Подпись и дата	Взамен инв. N	Инв. N дубл.	Подпись и дата
--------------	----------------	---------------	--------------	----------------

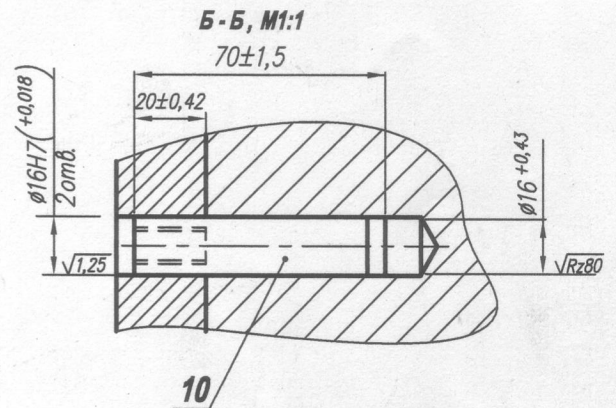
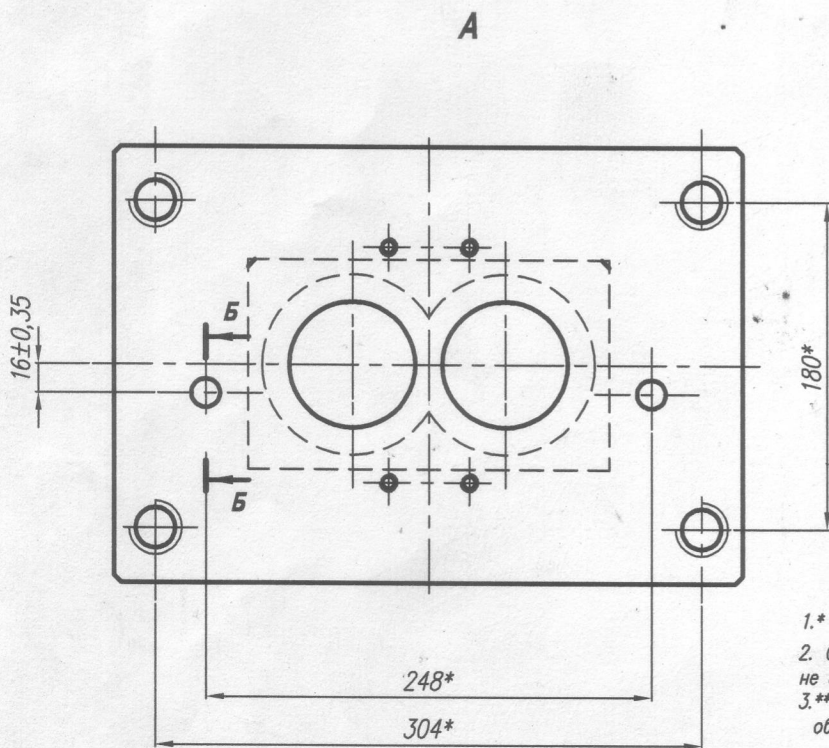
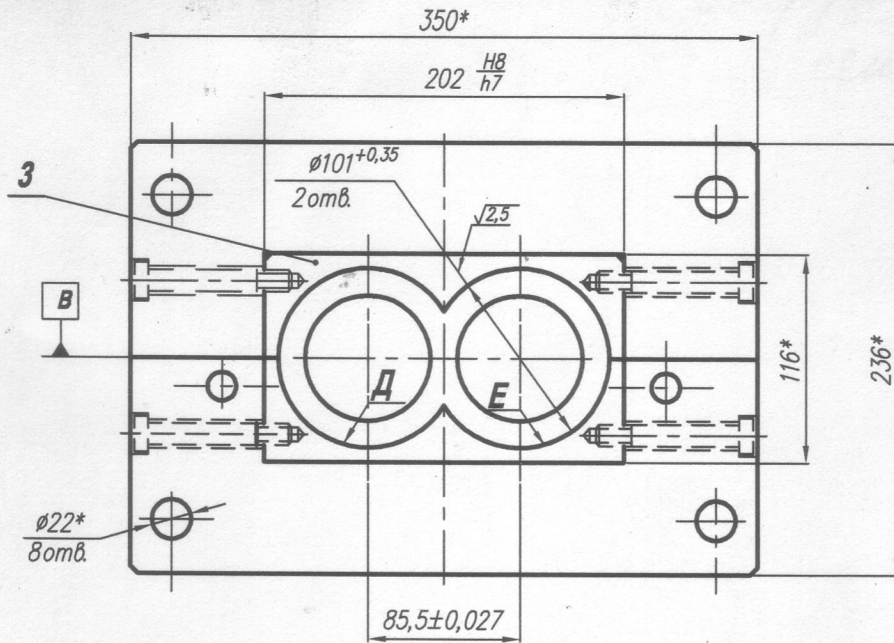


Изм.	Лист	N докум.	Подл.	Дата
Разработ.	Исполн.	Провер.	Т. контрол.	Н. контрол.

<p>ФЭ 41.051.03В.03-01</p> <p>ВКЛАДЫШ</p> <p>(для крышки ФЭ.41.051.03В.02)</p>		Лист	Масса	Масштаб
<p>Сталь 40X ГОСТ 4543-71</p>		Лист	36	1:2

Компьютер

Формат А4

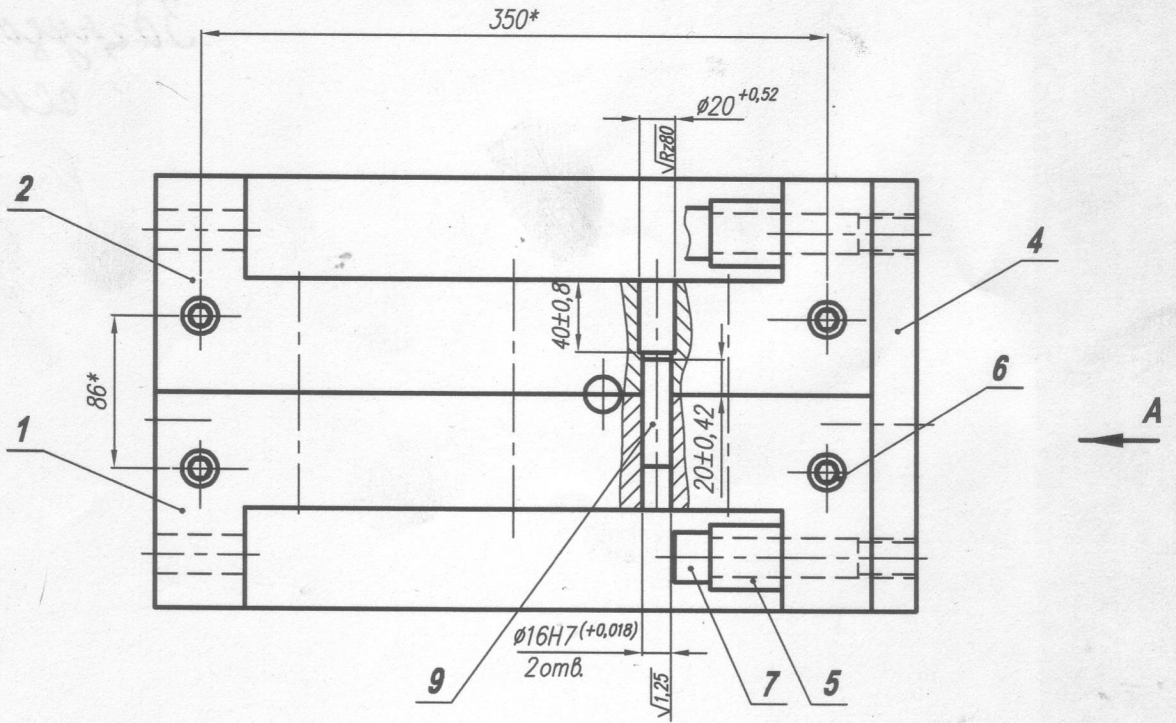


1.\* Размеры для справок

2. Смещение осей отверстий Д и Е относительно поверхности В не более 0,025мм.

3.\*\*Окно размером 160x70 выполнить во вкладыше при совместной обработке с деталью ФЭ.41.051.03В.02 – крышка.

ФЭ 41.051.03В.00СБ					Лист	Масса	Масштаб
Имя	Лист	И. номер	Подп.	Дата	Секция загрузочная Сборочный чертеж	152	1:2
Разработ	Июль						
Проб	Горюх						
И. номер							
И. номер					Лист 1	Листов 2	



Лист 2

Ж

