

Умб		Н контр		Т контр		Лробр		Разрб		Изм	
Лист		Лист		Лист		Лист		Лист		Лист	
Листов 1		Лист		Лист		Лист		Лист		Лист	
26.1		1:1		Масса		Масштаб		Дата		Логг	
Вап		Вап		Вап		Вап		Вап		Вап	
Сталь 40Х ГОСТ4543-71		Сталь 40Х ГОСТ4543-71		Сталь 40Х ГОСТ4543-71		Сталь 40Х ГОСТ4543-71		Сталь 40Х ГОСТ4543-71		Сталь 40Х ГОСТ4543-71	
ФЭ.41.051.00.14		ФЭ.41.051.00.14		ФЭ.41.051.00.14		ФЭ.41.051.00.14		ФЭ.41.051.00.14		ФЭ.41.051.00.14	

- 1* Размеры для справок
2. Неуказанные пред. откл. размеров: ±ТТ4/2; ±АТ16/2.
3. Локрываете хим. Окс. нрм.

ПМ

ПМ

ПМ

III Свидетельство о приемке

Дополнительные сведения	
Дополнительные сведения	
Дополнительные сведения	
Дополнительные сведения	
Дополнительные сведения	
Дополнительные сведения	
Дополнительные сведения	
Дополнительные сведения	
Дополнительные сведения	
Дополнительные сведения	

II Технические характеристики

Объемные свойства (Л)	Количество
Цвета и марки	Цвета и марки

I Общие сведения

ПАСПОРТ №

Габаритный свой указывается с ММН

ММН указывается основным

Габаритный свой

ММН

Изготовитель гарантирует соответствие изделий требованиям ГОСТ

IV. Габаритные и конструктивные (последние)

Исполнение Масса

Исполнение Масса

Исполнение Масса

Исполнение Масса

Исполнение Масса

Исполнение Масса

Исполнение Масса

Исполнение Масса

Исполнение Масса

Исполнение Масса

Исполнение Масса

Исполнение Масса

Исполнение Масса

Исполнение Масса

Исполнение Масса

Исполнение Масса

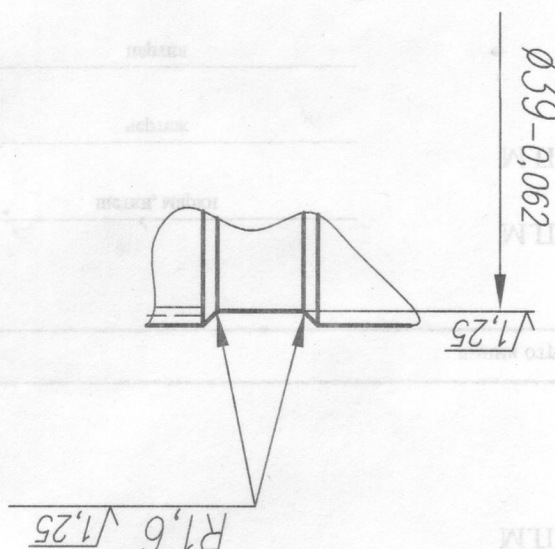
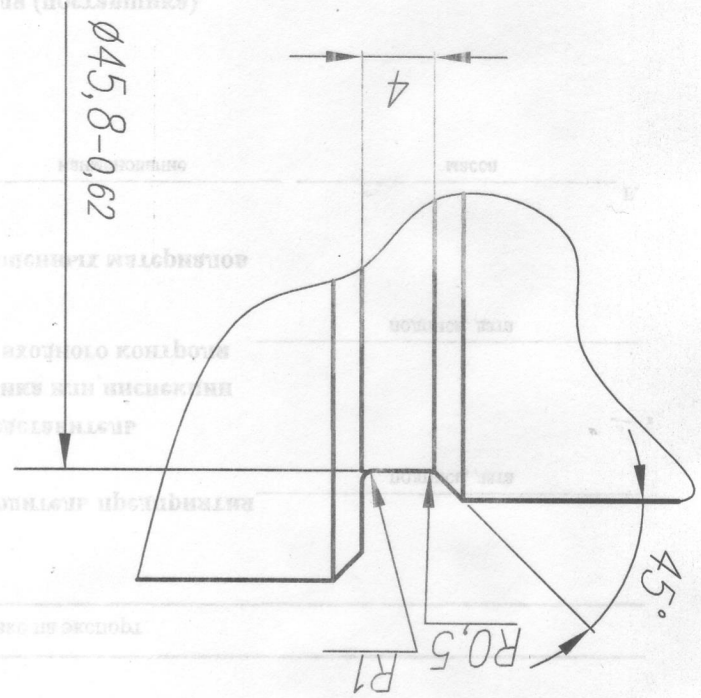
Исполнение Масса

Исполнение Масса

Исполнение Масса

Исполнение Масса

Исполнение Масса



M2,5:1

III. Соответствие описанию

Дополнительные сведения		
Минимальный свой сохранимости, лет		
Предельное электрическое сопротивление, Ом		
Процент увеличения тока в проводе, % (квс)		
Нормированные параметры	по стандарту (СТ) Украины	фактически
	Исполнение параметров	

II. Технические характеристики

Объемные стандарты (СТ) Украины	Количество
Исполнение	Цепь

I. Общие сведения

Гарантієюм своїх мобільностей с истре издольжения шток

или исключаскых деловну

Гарантієюм своих

исл

Изготовитель гарантирует соответствие шток требованиям ГОСТ

II. Гарантии изготовителя (поставщика)

исполнение

шток

Г

исполнение

шток

исполнение

шток

Г

Сведения о соответствии требованиям издольжения

нормы

технических условий

ГОСТ 1234

нормы

технических условий или иных

ТУ

стандартов

нормы

ТУ

технических условий

ГОСТ 1234

технические условия или иные

технические условия

ТУ

технических условий

ГОСТ 1234

стандарта (ГОСТ) и технических условий или эксплуатационных

технических условий

шток

соответствия

III. Сертификат о происхождении

Дополнительные сведения

Удостоверяющие сведения о соответствии шток

Техническое электротехническое соответствие, ГОСТ

Процент износа доводческого провода, Н (КС)

Изменение параметров

по стандарту (ГОСТ)

фактически

исходных параметров

II Технические характеристики

Обозначение стандарта (ГОСТ)

количество

Шток марки

шток

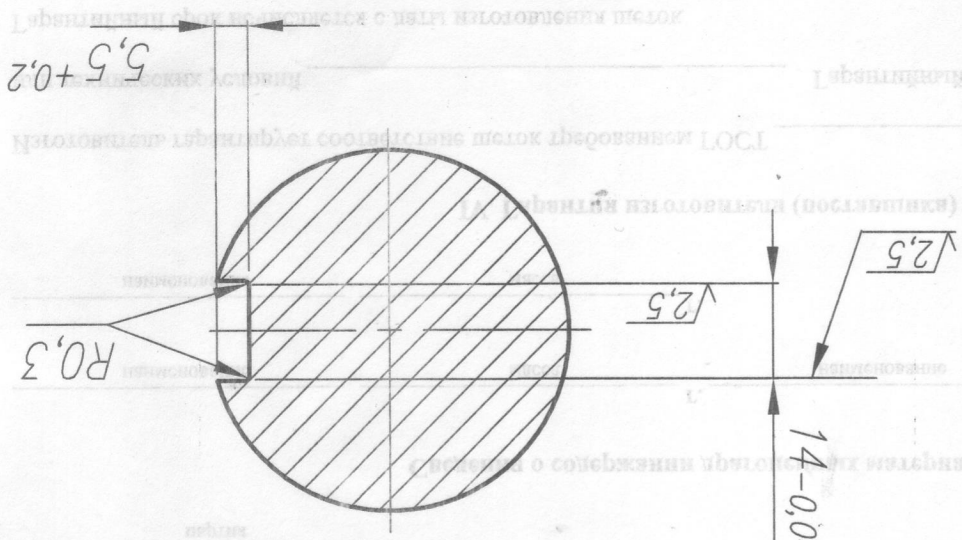
Шток №

I Общие сведения

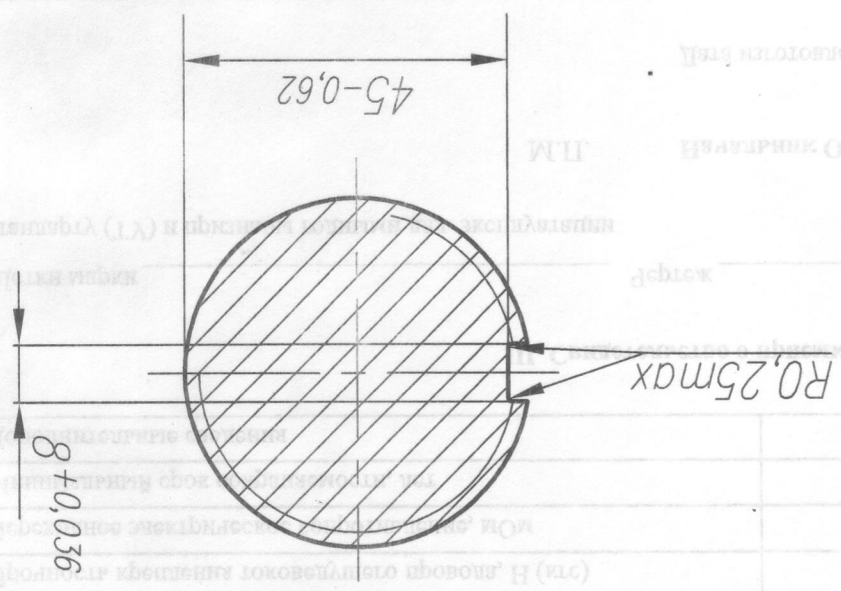
1444 - 1,25

ПАСПОРТ №

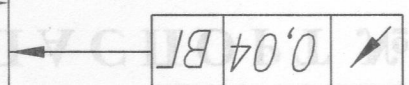
1010101010101



A - A



B - B



Инв.№ подл.	Подпись и дата	Взамен инв. №	Инв.№ губл.	Подпись и дата
-------------	----------------	---------------	-------------	----------------

Справ.№	
---------	--

Теря. примен.	
---------------	--

3 BT

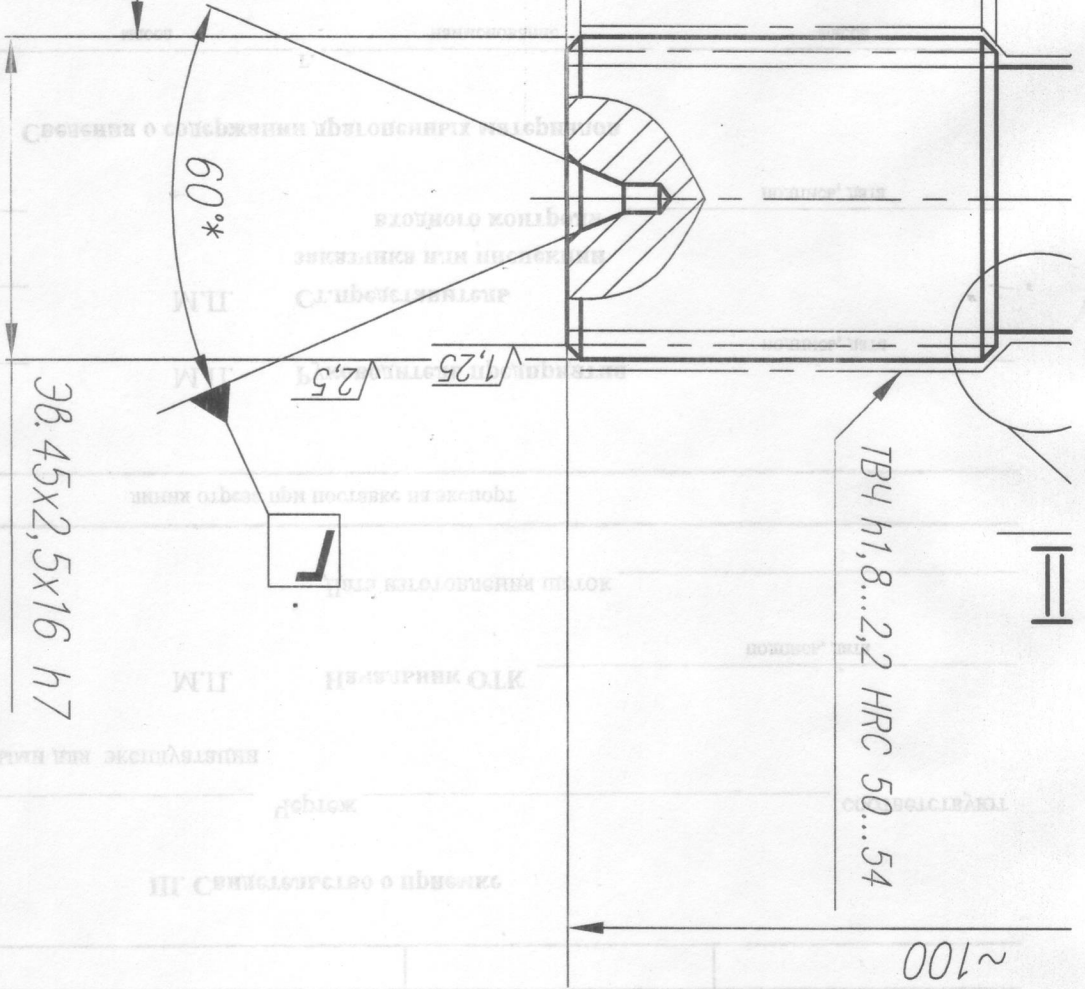
Габаритный список согласуется с требованиями стандарта

или технических условий

Нормативные ссылки соответствуют требованиям ГОСТ

ГОСТ 10150-82 (исполнение)

0,02 BT



Ссылка (1) и ссылка (2) являются ссылками на стандарты

ГОСТ 10150-82

ГОСТ 10150-82

III Соответствие с требованиями

Уточнение сведений

Уточнение сведений

Уточнение сведений

Уточнение сведений

Нормативные параметры

по стандарту (1)

фактически

фактически

II Технические характеристики

Ссылка (1) является ссылкой

Количество

ГОСТ 10150-82

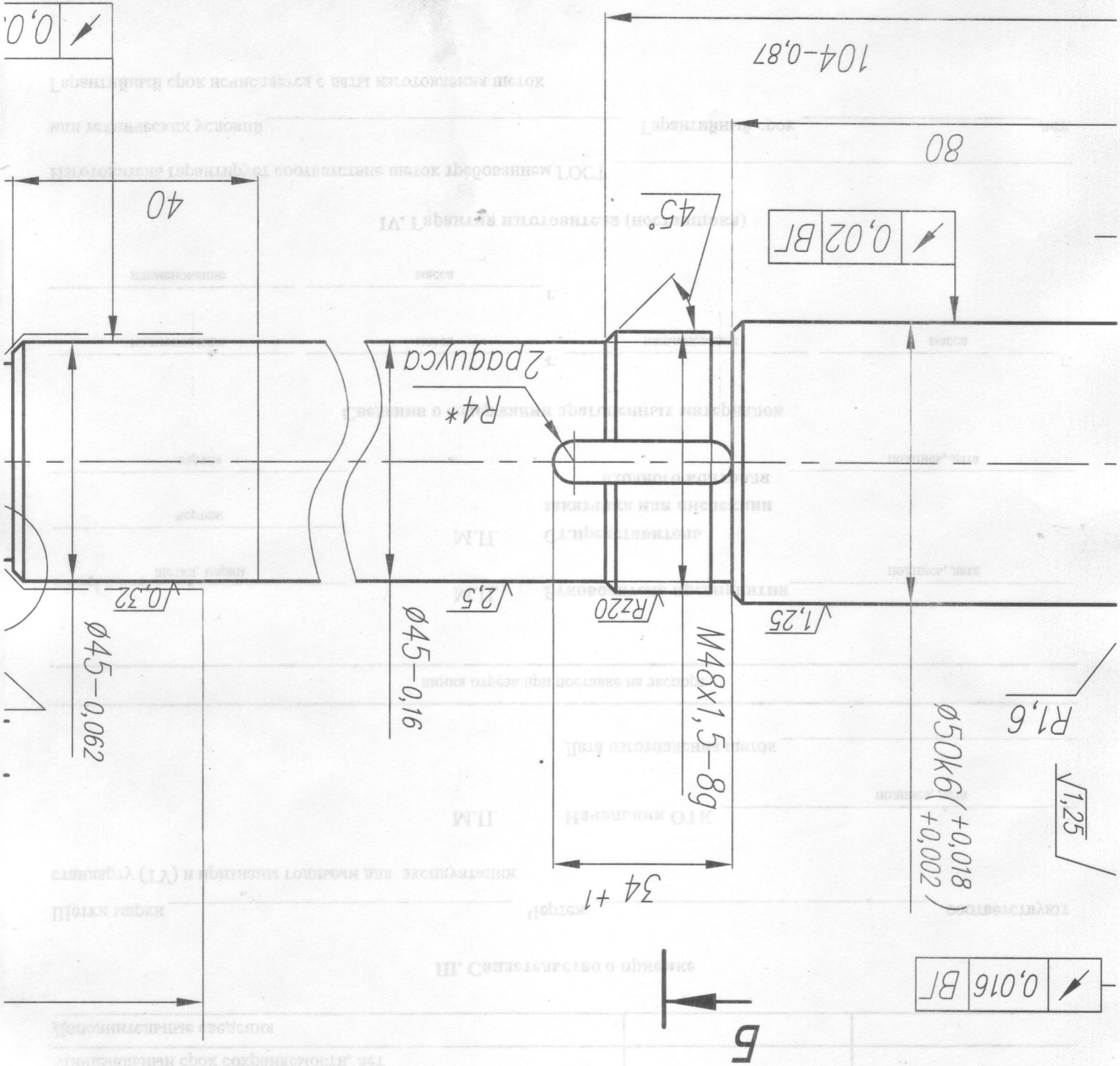
ГОСТ 10150-82

ГОСТ 10150-82

√Rz40 (V)

ГОСТ 10150-82

ГОСТ 10150-82

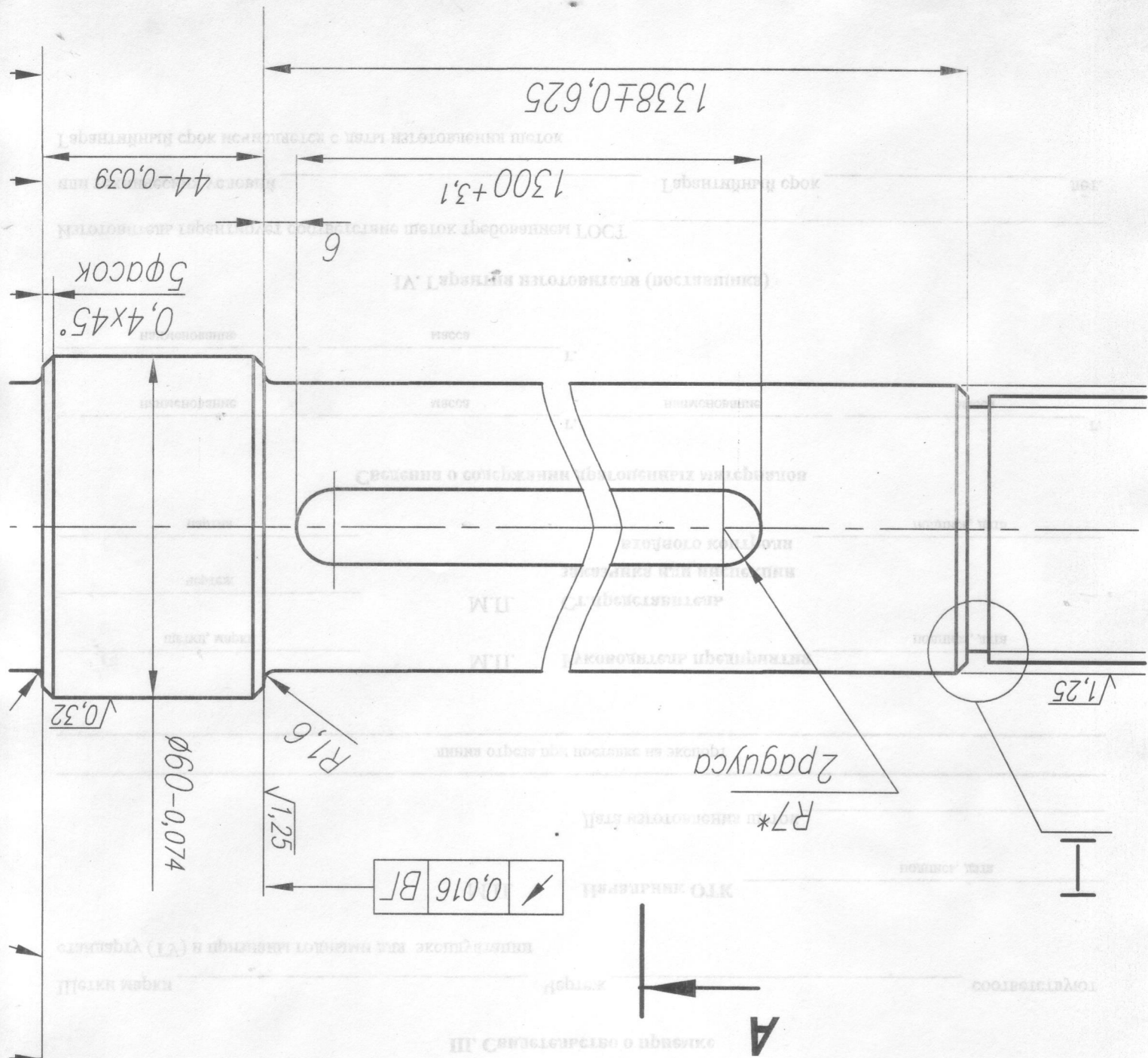


$Ra 0.02$ BT

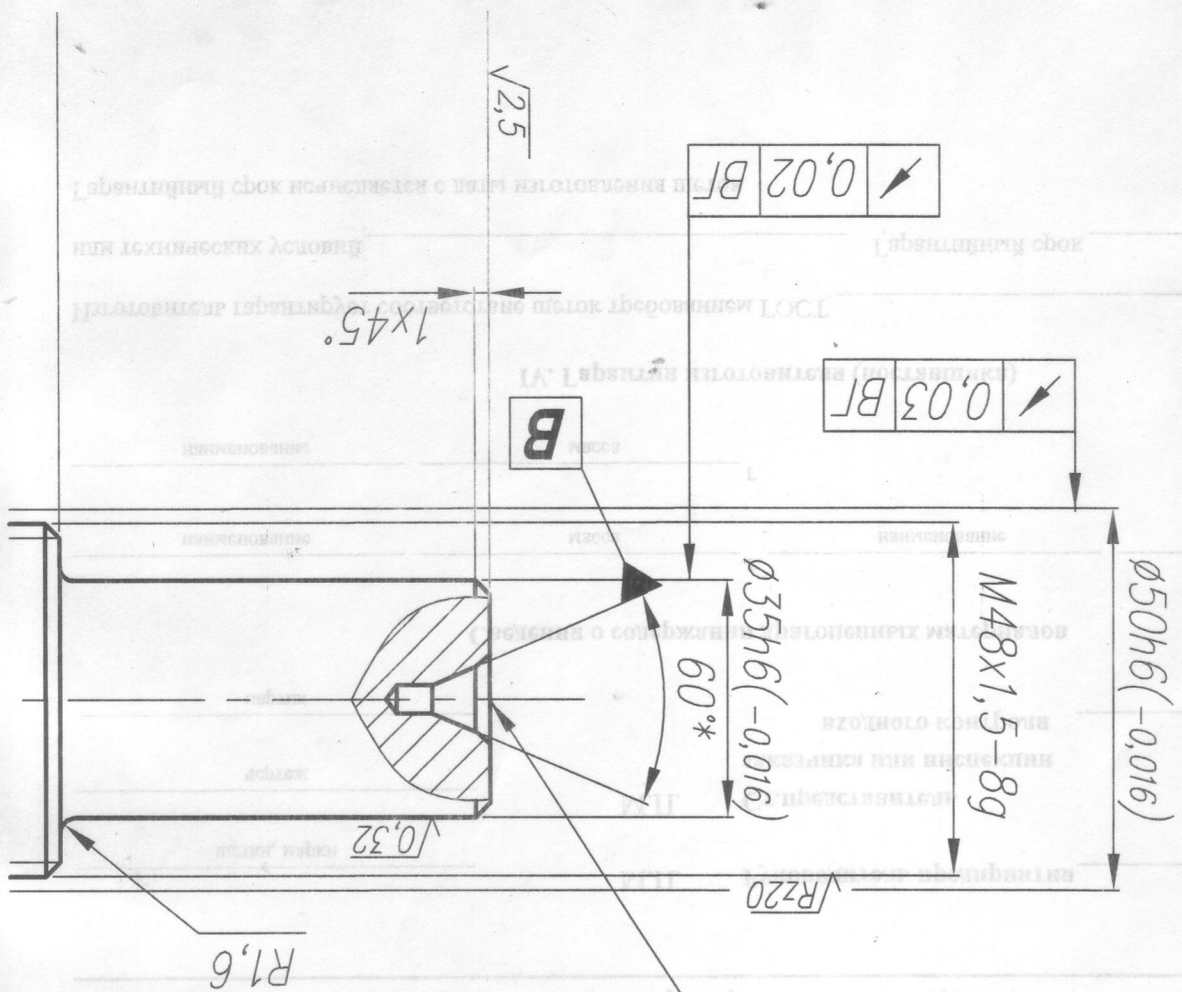
$Ra 0.16$ BT

B

Исполнительные условия		по стандарту (1.1)		фактически	
Техническое описание		по стандарту (1.1)		фактически	
Технические характеристики		по стандарту (1.1)		фактически	
Обозначение стандарта (1.1)		по стандарту (1.1)		фактически	
Исполнитель		по стандарту (1.1)		фактически	
Дата		по стандарту (1.1)		фактически	



II. Технічні характеристики	
Нормативні параметри	Фактичні параметри
Обозначення стандарту (СТ)	Кількість
Щобачки	Щобачки
Г. Обшир стандарту	



2 омв. центр. В4 ГОСТ 14034-74

Дополнительные сведения	
Удлинительный срок сохранности цел.	
Пределовое электрическое сопротивление, Ом	
Пределовая температура токоведущего провода, Н (кГ)	
Нормирование параметров	по стандарту (ГД)
Исполнительный завод	Фабрика
И. Технические характеристики	Вспомогательные материалы
Ссылка на стандарт (ГД)	Количество
Исполнитель	В. И. И.