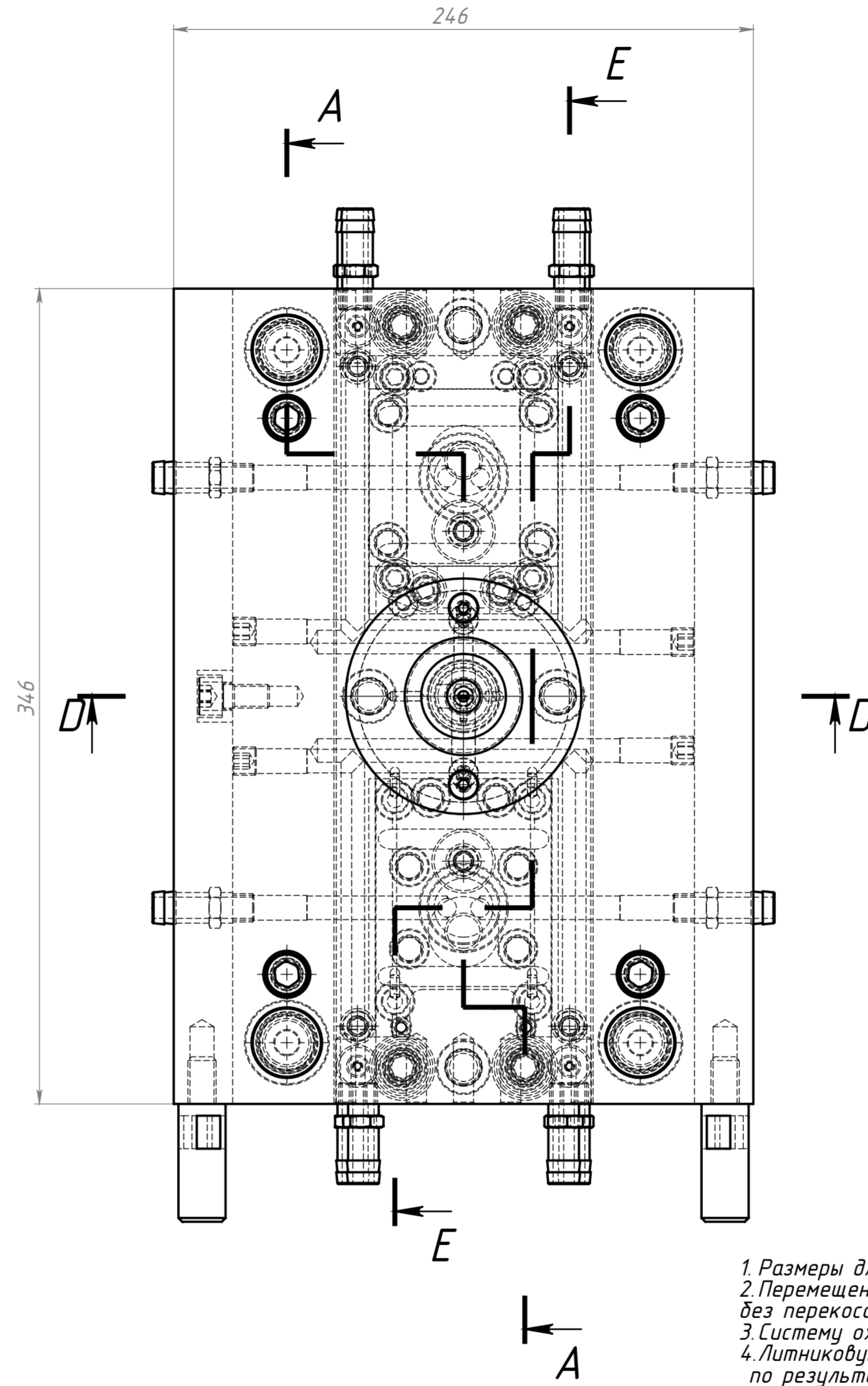
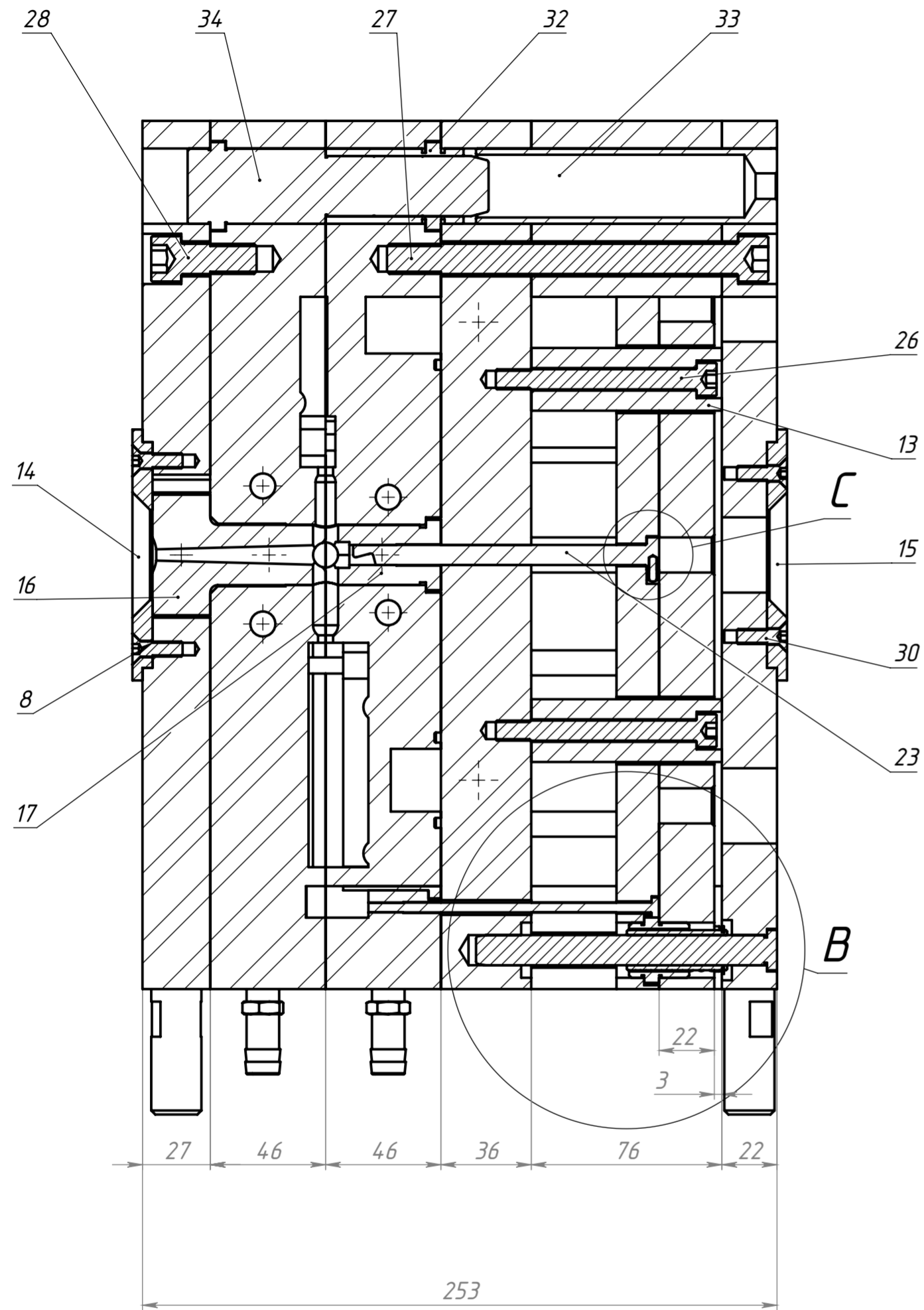


A-A

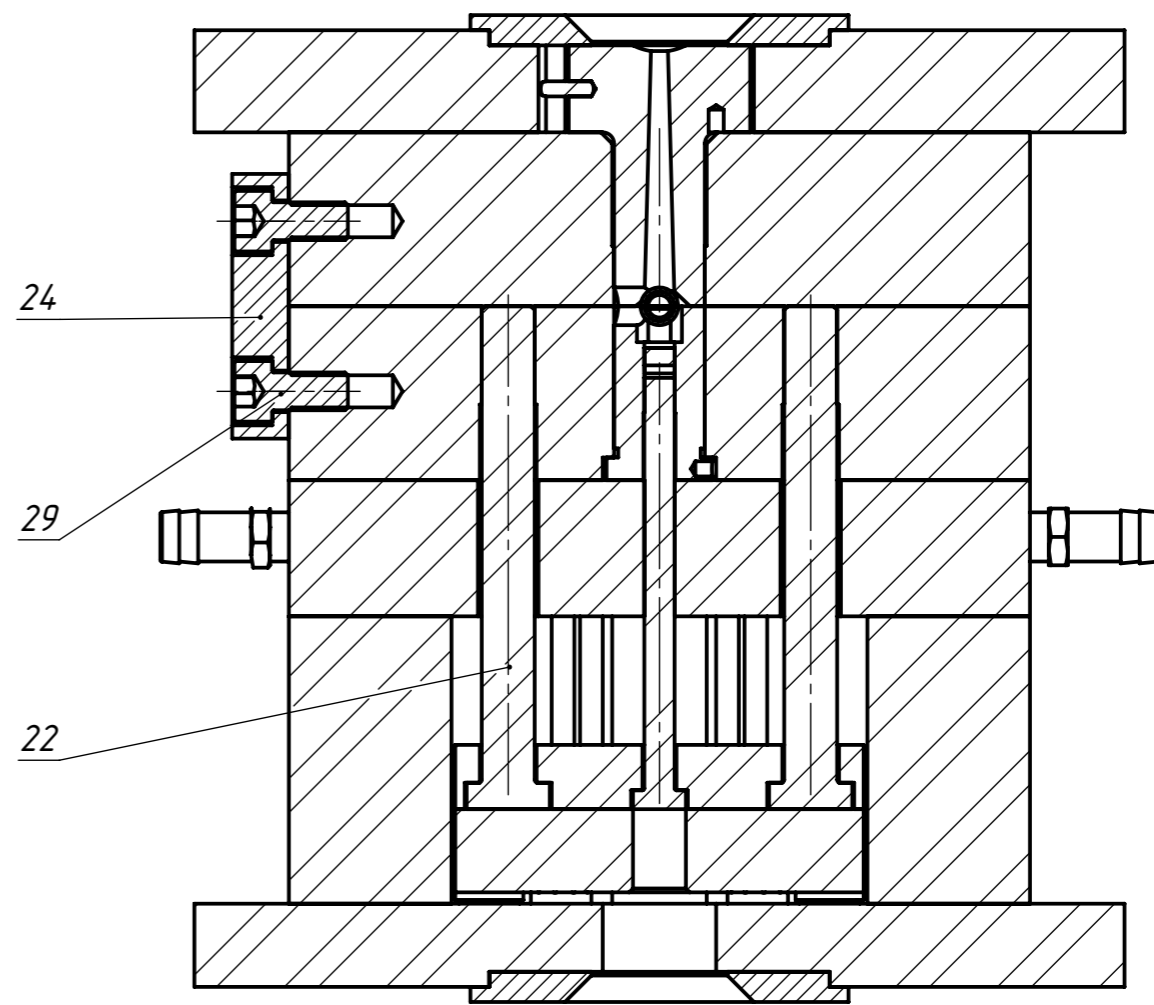
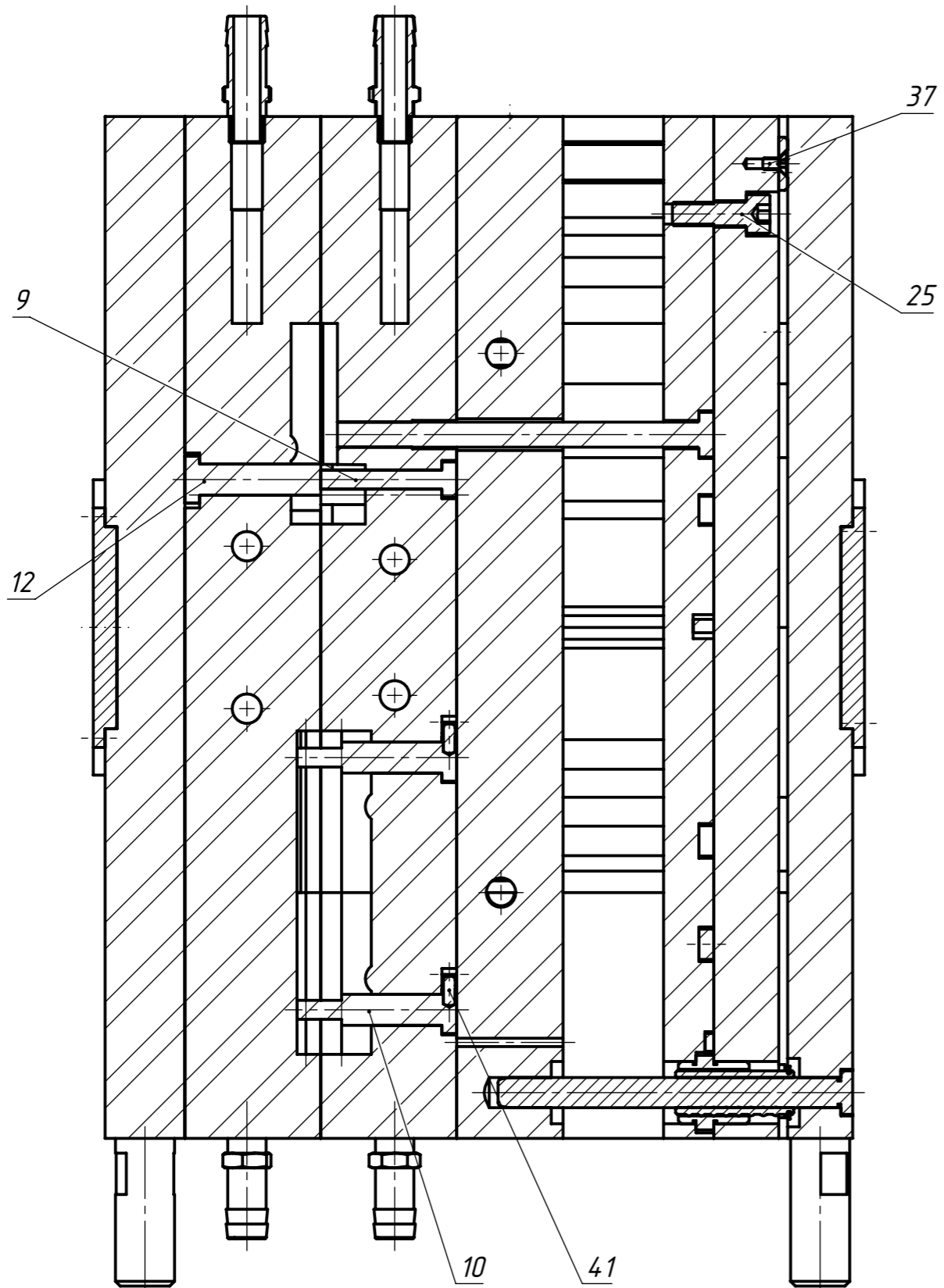


1. Размеры для справок.
2. Перемещение подвижных частей пресс-формы должно быть плавным, без перекосов.
3. Систему охлаждения испытать на герметичность. Протечки недопустимы.
4. Литниковую систему и вентиляционные каналы доработать по результатам испытания формы.
5. Расчетная усадка - 0,5 %
6. Маркировать:
номер формы:
наименование изделия:
каналы охлаждения вход, выход
7. Основные технические требования по ГОСТ 27358-87

Перв. примен.
Справ. №
Подп. и дата
Инв. № дубл.
Взам. инв. №
Подп. и дата
Инв. № подл.

Кол-во		Габарит	Артикул	ПФ на деталь			
				ПФ-181001-00СБ			
Изм.	Лист	№ докум.	Подп.	Дата	Лит.	Масса	Масштаб
					И	124.1	1:2
Прессформа на деталь					Лист		Листов 1
Сборочный чертёж							
Н. контр.							
Утв. Лукин В.А.							
Версия:					Копировал		Формат А2

Файл: Сборка ПФ



Инв. № подл.	Подп. и дата
Взам. инв. №	Подп. и дата
Инв. № дубл.	Подп. и дата

Изм.	Лист	№ докум.	Подп.	Дата
Версия:				

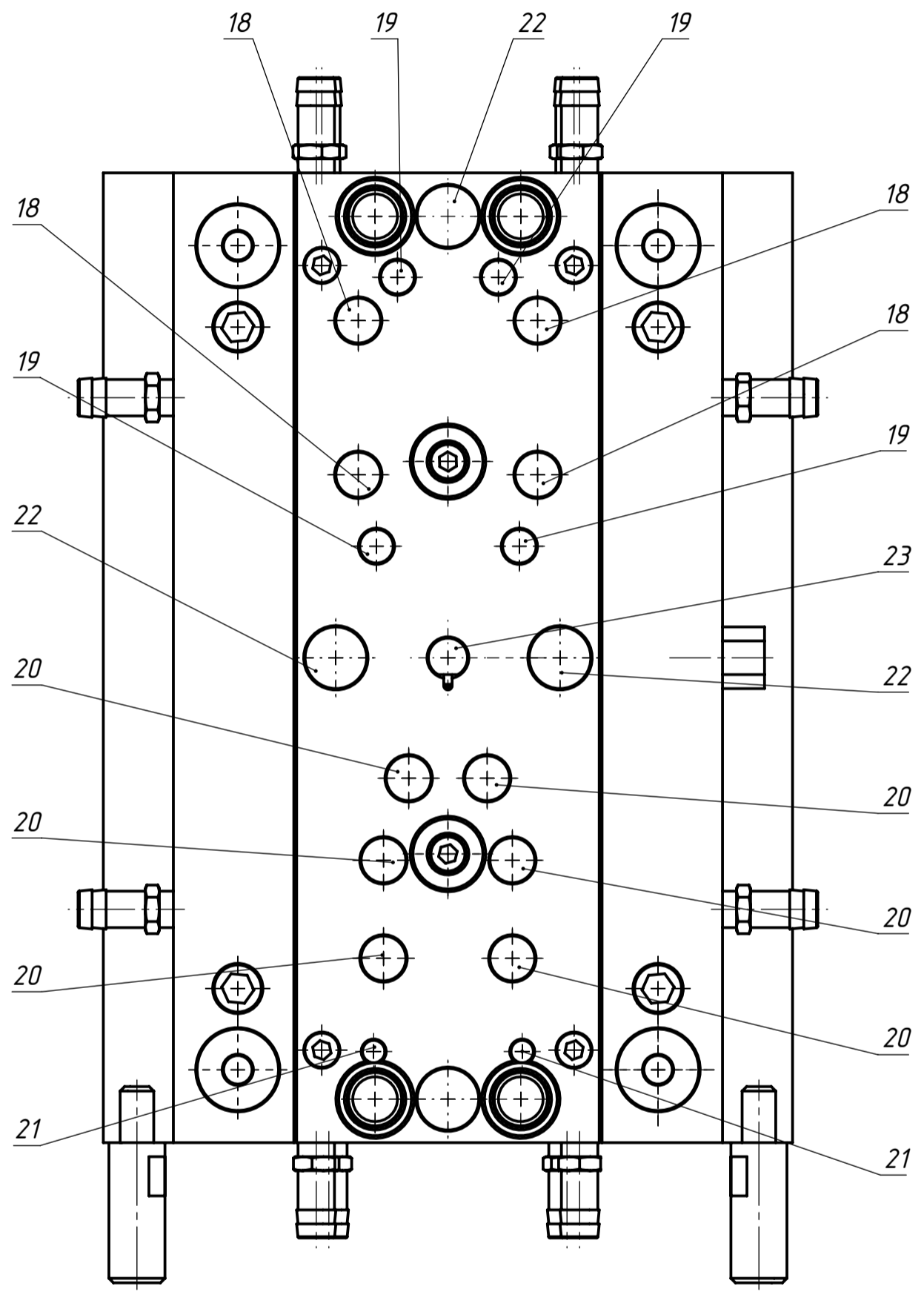
ПФ-181001-00СБ

Копировал

Формат А3

Лист
2

Файл Сборка ПФ

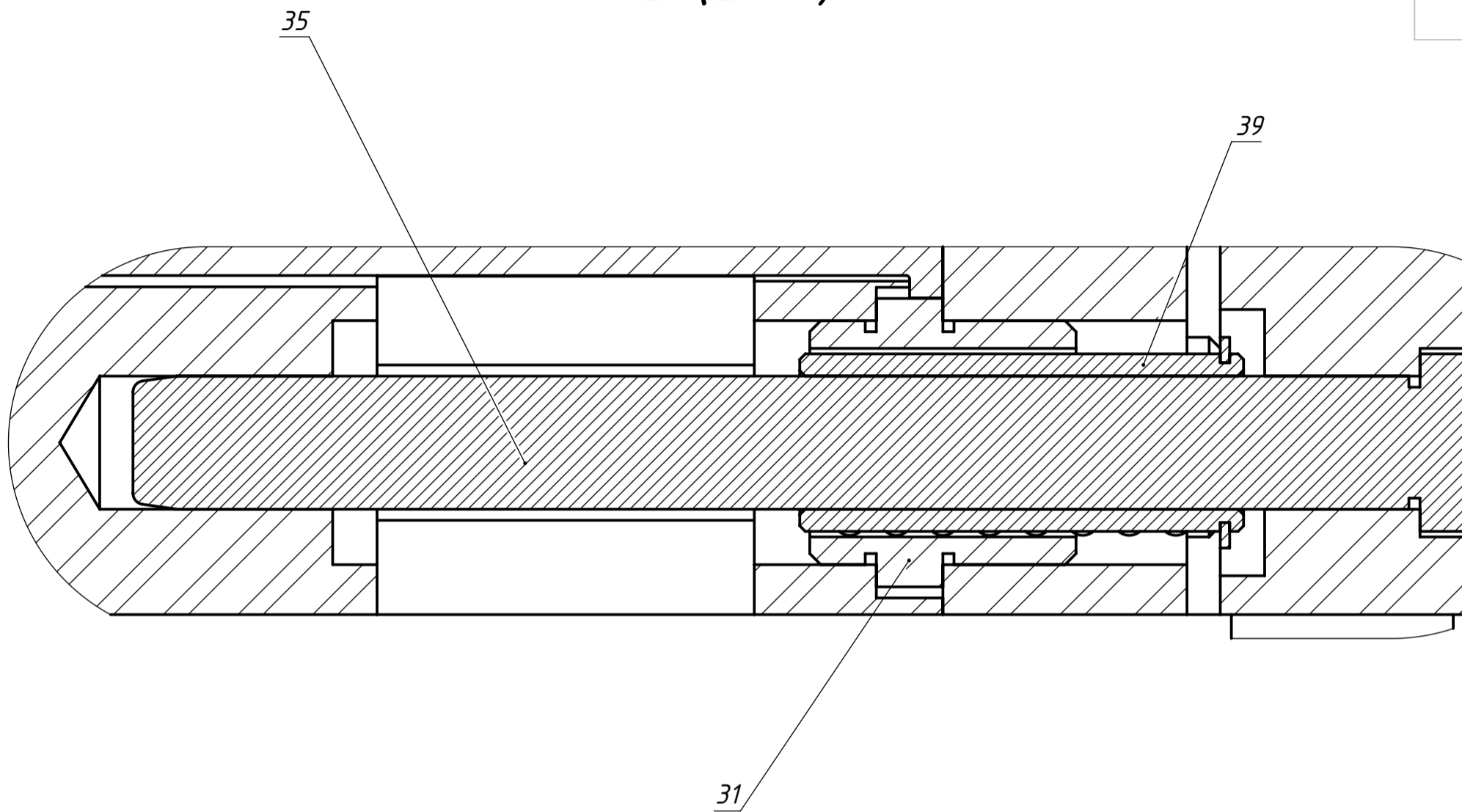


Инв. № подл.	Подп. и дата
Взам. инв. №	Инв. № дубл.
Подп. и дата	Подп. и дата

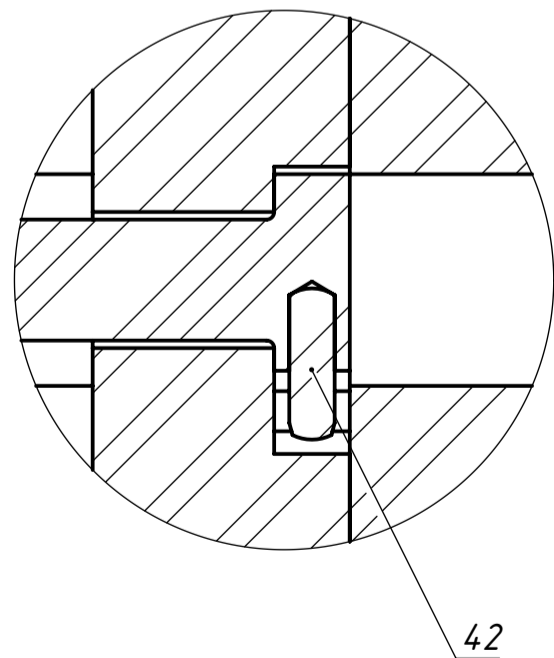
Изм.	Лист	№ докум.	Подп.	Дата
Версия:				

ПФ-181001-00СБ

B (2 : 1)



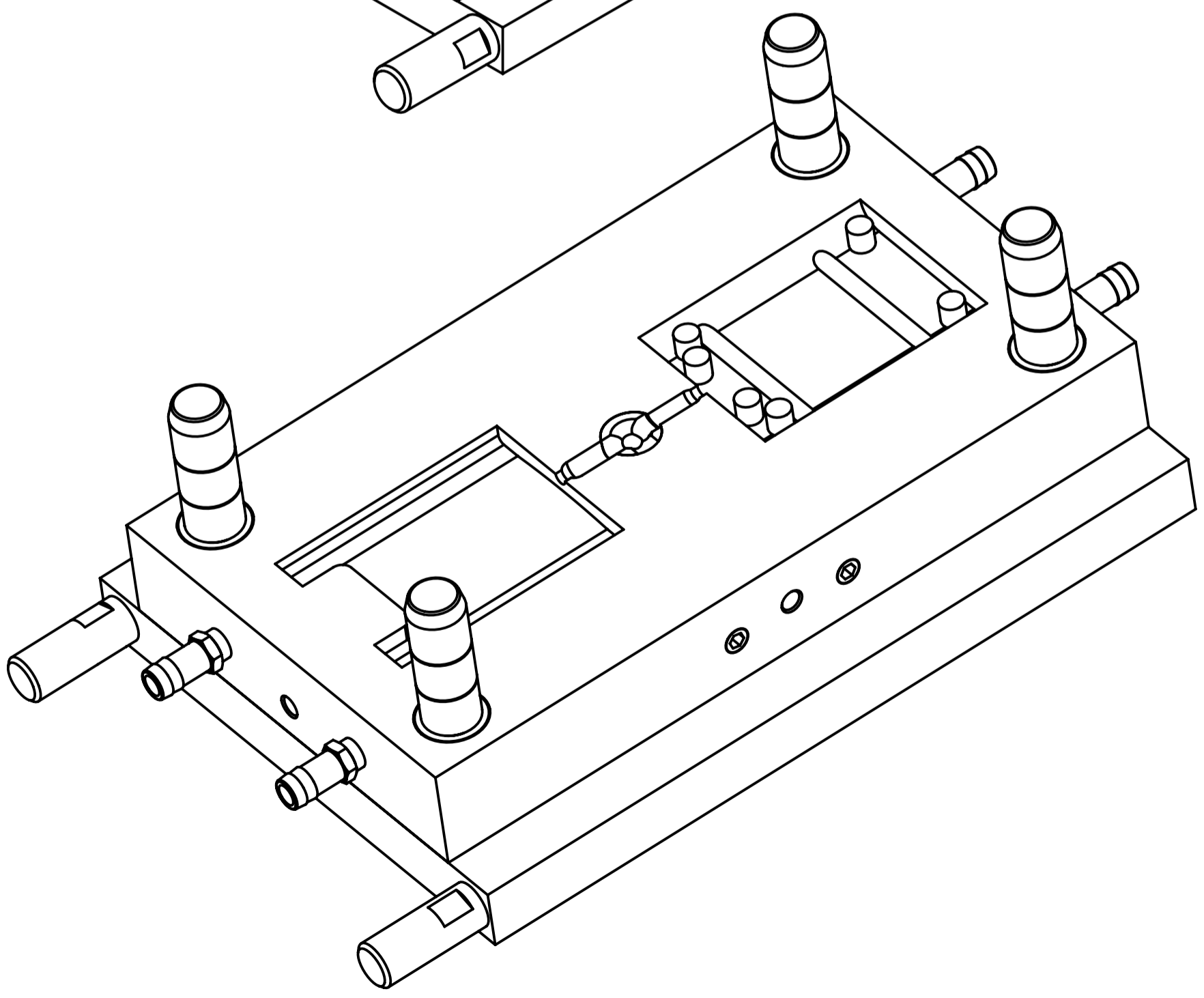
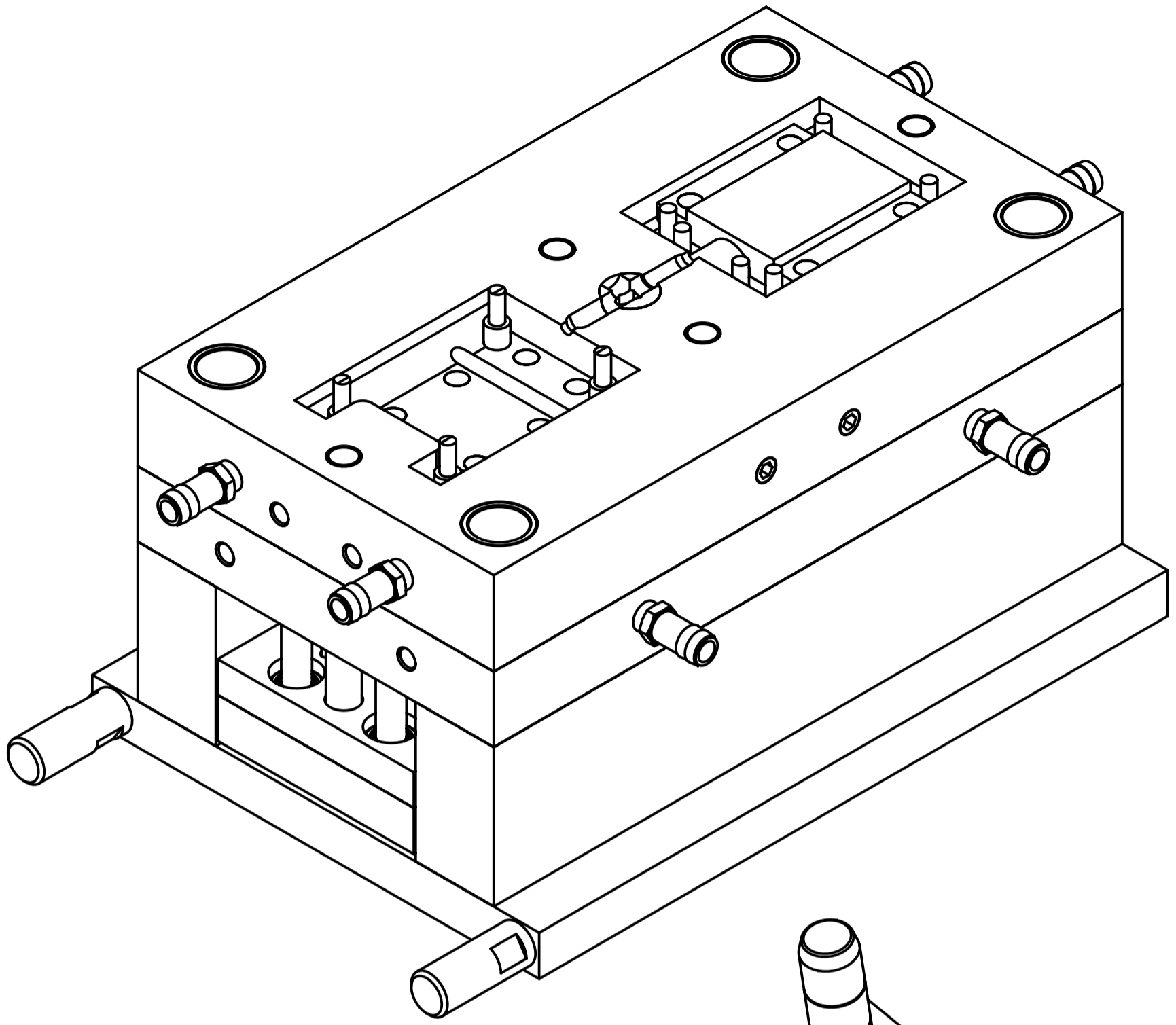
C (2 : 1)



Инв. № подл.	Подп. и дата
Взам. инв. №	Инв. № дубл.
Подп. и дата	Подп. и дата

Изм.	Лист	№ докум.	Подп.	Дата
Версия:				

ПФ-181001-00СБ



Инв. № подл.	Подп. и дата
Взам. инв. №	Инв. № дубл.
Подп. и дата	Подп. и дата

Изм.	Лист	№ докум.	Подп.	Дата
Версия:				

ПФ-181001-00СБ

Формат	Зона	Поз.	Обозначение	Наименование	Кол.	Примечание	Перв. примен.	
							Изм.	Лист
				<u>Документация</u>				
			ПФ-181001-00СБ	Сборочный чертеж				
				<u>Детали</u>				
A3		1	ПФ-181001-01	Матрица	1	PK03-196x346x46/1.2311		
A2		2	ПФ-181001-02	Пуансон	1	PK03-196x346x46/1.2311		
*)		3	ПФ-181001-03	Плита подкладная	1	*) A4, A3		
A4		4	ПФ-181001-04	Брус	2	PK05-196x346x76/1.1730		
A3		5	ПФ-181001-05	Плита толкателей подкладная	1	PK07-196x346x22/1.1730		
A2		6	ПФ-181001-06	Плита толкателей	1	PK06-196x346x17/1.1730		
A3		7	ПФ-181001-07	Плита крепления подвижная	1	PK01-196x346x22/1.1730		
A3		8	ПФ-181001-08	Плита крепления неподвижная	1	PK01-196x346x27/1.1730		
A4		9	ПФ-181001-09	Знак пуансона	6	WH-065100		
A4		10	ПФ-181001-10	Знак пуансона	2	WH-105100		
A4		11	ПФ-181001-11	Знак пуансона	2	WH-105100		
A4		12	ПФ-181001-12	Знак матрицы	6	WH-105100		
A4		13	ПФ-181001-13	Опора	2	PCA-100080		
A4		14	ПФ-181001-14	Кольцо установочное неподвижное	1	PCA-100080		
A4		15	ПФ-181001-15	Кольцо установочное подвижное	1			
A4		16	ПФ-181001-16	Втулка литниковая	1	TWB-244546-15,5		
ПФ-181001-00								
Изм.	Лист	№ докум.	Подп.	Дата				
Разраб.		Голубев Е.А.			Лит.	Лист	Листов	
Пров.		Смирнов В.В.			И	1	2	
Н. контр.					Прессформа на деталь			
Утв.		Лукин В.А.			ООО "Поиск"			

Файл: Сборка ПФ

Формат	Зона	Поз.	Обозначение	Наименование	Кол.	Примечание
A4		17	ПФ-181001-17	Втулка центральная	1	TZW-2446
A4		18	ПФ-181001-18	Толкатель	4	WH-100160
A4		19	ПФ-181001-19	Толкатель	4	WH-060125
A4		20	ПФ-181001-20	Толкатель	6	WH-100160
A4		21	ПФ-181001-21	Толкатель	2	WH-040160
A4		22	ПФ-181001-22	Толкатель	4	WH-140160
A4		23	ПФ-181001-23	Толкатель центральный	1	WH-080125
A4		24	ПФ-181001-24	Сцепка	1	
				<u>Стандартные изделия</u>		
		25		Болт	4	SM-08025
		26		Болт	2	SM-08080
		27		Болт	4	SM-12140
		28		Болт	4	SM-12030
		29		Болт	2	SM-10020
		30		Винт установочный	4	WK-0620
		31		Втулка	4	TKW-1218
		32		Втулка	4	TPE-24046
		33		Втулка центрирующая	4	TUE-30120
		34		Колонка	4	SLE-24046065
		35		Направляющая плит толкания	4	SPW-12120
		36		Опора	4	NF-12070
		37		Опора подкладная	4	PO-1803
		38		Пробка	4	KTM12
		39		Сепаратор	4	KKW-1240
		40		Штифт	1	KW-040014
		41		Штифт	4	KW-040010
		42		Штифт	1	KW-030010
		43		Штутцер	12	SHE M12

Подп. и дата
Инв. № дубл.
Взам. инв. №
Подп. и дата
Инв. № подл.

ПФ-181001-00				Лист
Изм.	Лист	№ докум.	Подп.	Дата
				2