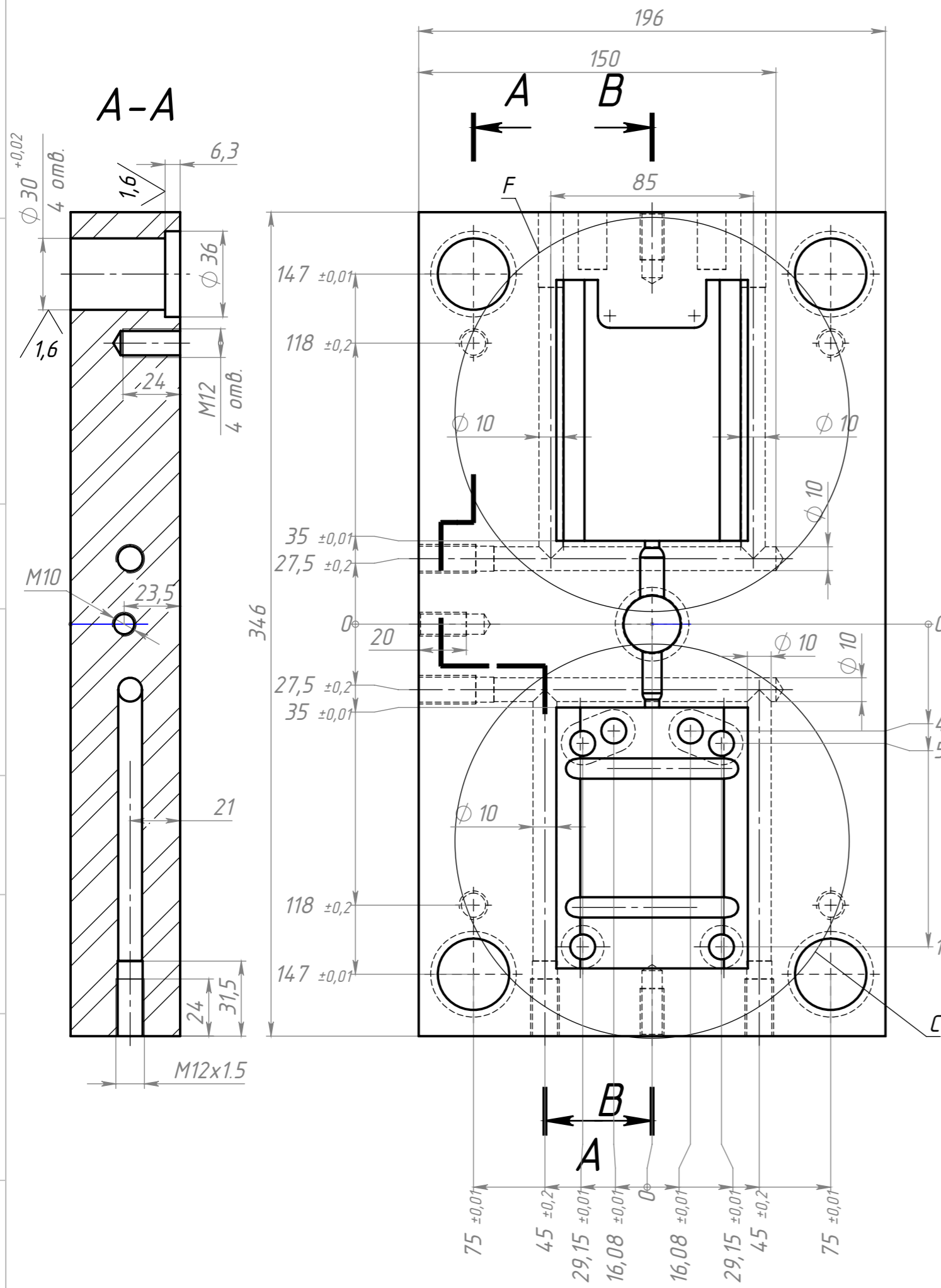


Перв. примен.
Справ. №
Подп. и дата
Инв. № дубл.
Взам. инв. №
Подп. и дата
Инв. № подл.

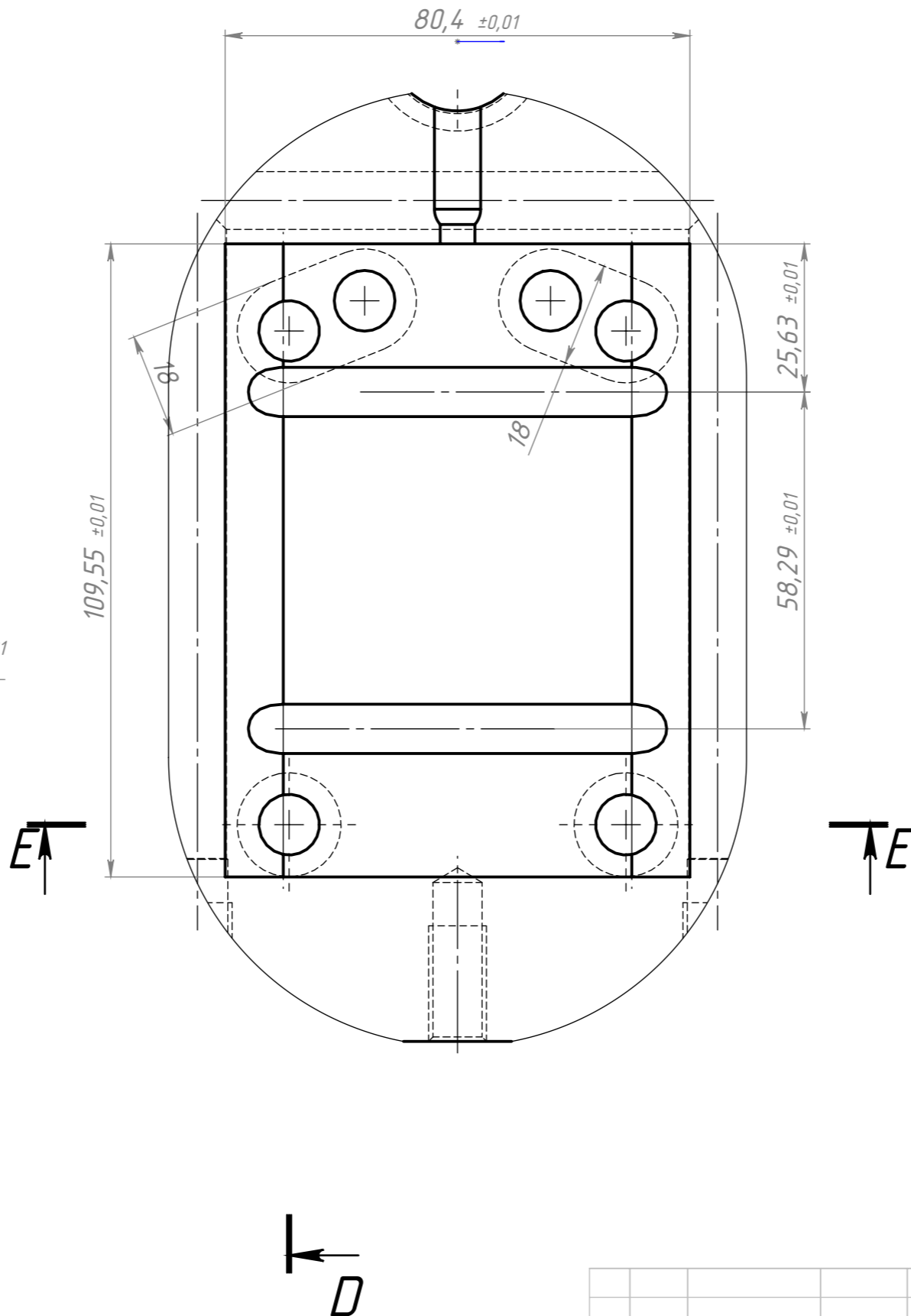
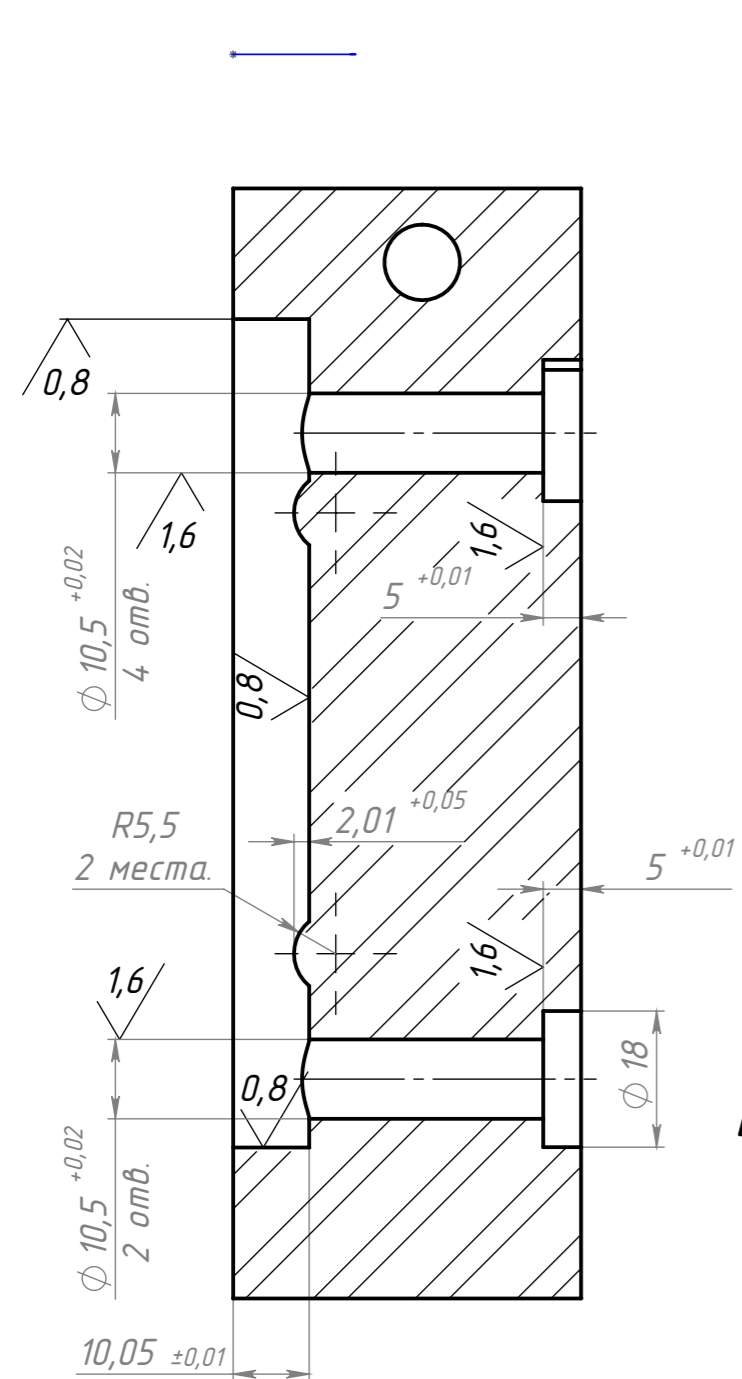


1. Неуказанные предельные отклонения размеров H14, h14, $\pm \frac{IT14}{2}$.
2. HRc 32...37.
3. Формообразующие поверхности выполнить по модели SW
4. Шероховатость формообразующих поверхностей матовая мелкозернистая.
5. Неуказанные радиусы скруглений R 0,5 мм.
6. Неуказанные литейные уклоны 1° на сторону
7. Остальные ТТ по ГОСТ 27358-87.

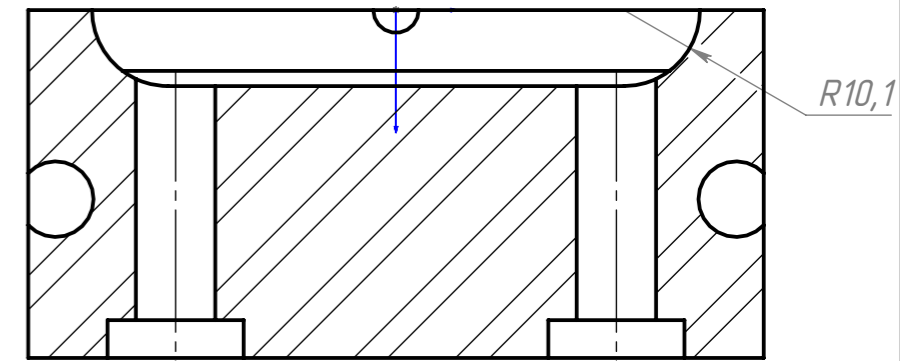
1	Кол-во	Габарит	РК03-196x346x46/1.2311	Статья	ПФ на деталь
			Артикул		
ПФ-181001-01					
Изм.	Лист	№ докум.	Подп.	Дата	Лит.
Разраб.		Голубев Е.А.			И
Пров.		Смирнов В.В.			21.3
Т. контр.					1:2
					Лист
					Листов 1
					1.2311
Н. контр.					
Утв.	Лукин В.А.				
Версия:					Копировал
					Формат А3

МЕСТНЫЙ С
МАСШТАБ 1 : 1

D-D (1 : 1)



E-E (1 : 1)

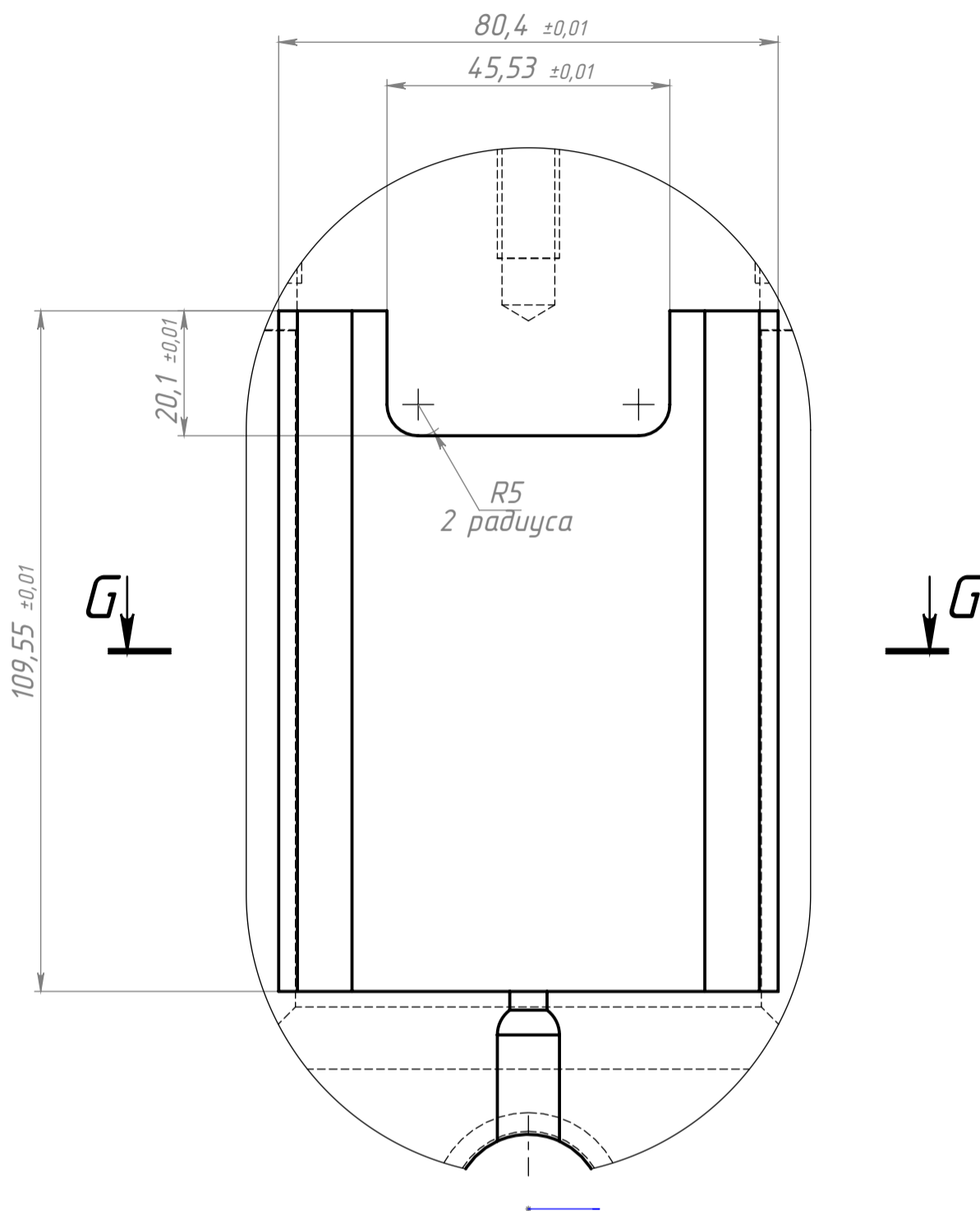


Инв. № подл.	Подп. и дата
Взам. инв. №	Инв. № дубл.
Подп. и дата	Подп. и дата

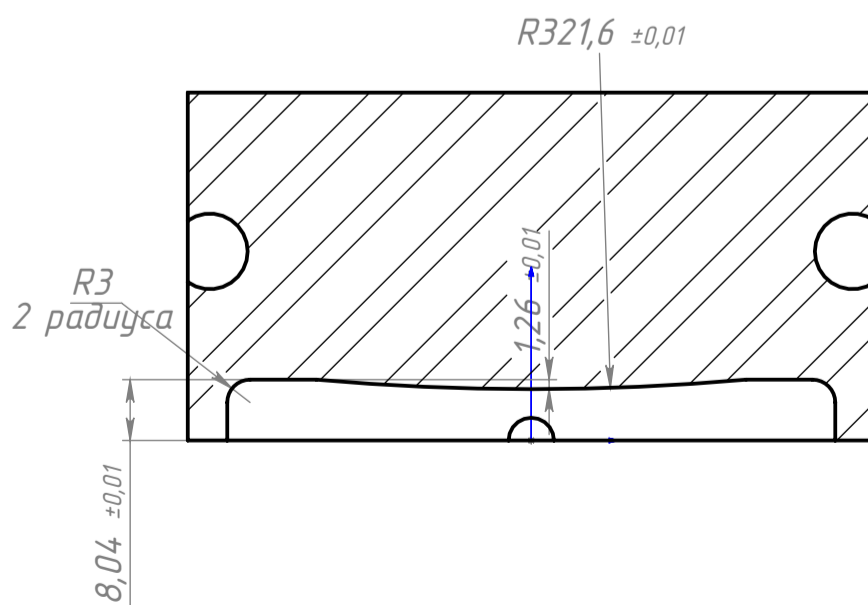
Изм.	Лист	№ докум.	Подп.	Дата

ПФ-181001-01

МЕСТНЫЙ F
 МАСШТАБ 1 : 1



G-G (1 : 1)



ПФ-181001-01

Инв. № подл.	Подп. и дата
Взам. инв. №	Инв. № дубл.
Подп. и дата	Подп. и дата

Изм.	Лист	№ докум.	Подп.	Дата
------	------	----------	-------	------

ПФ-181001-01

Лист
3

Версия:

Копировал

Формат А3

Файл ПФ-181001-01 Матрица