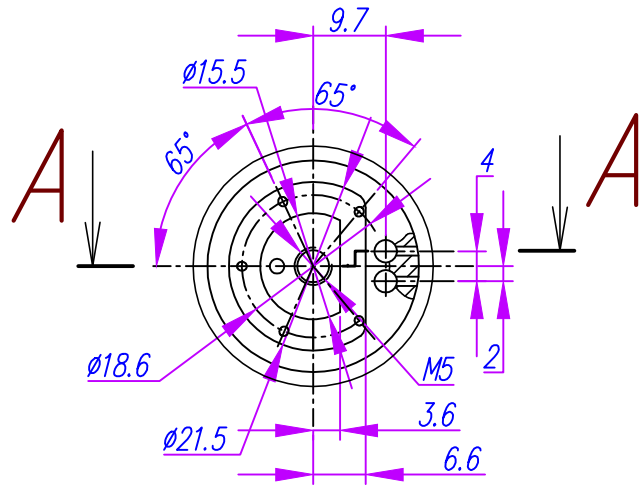
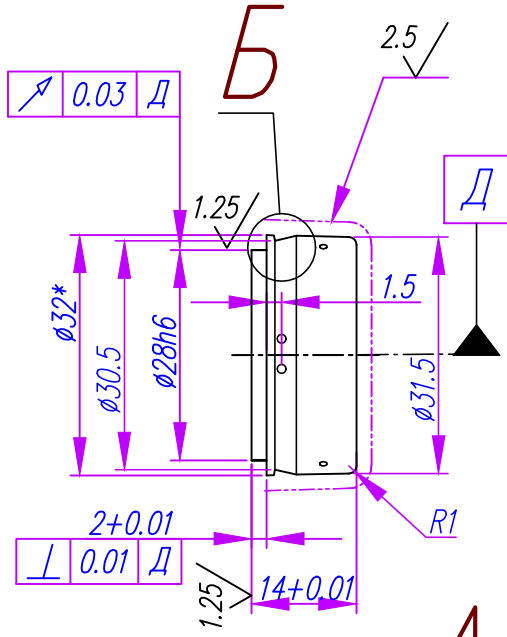


КО 407.03

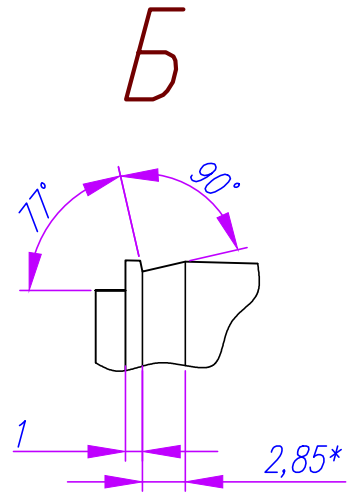
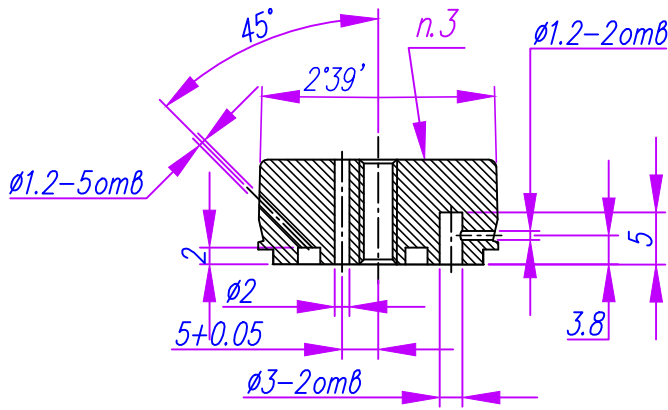
$R_z \ 10 \ \checkmark (\checkmark)$

Перв. применение

Справ. N



A-A



B

1. $h12; h12, \pm t/2$.
2. Фаска резьбы – по ГОСТ 10549–80.
3. Клеймить номер пальца (1...12), совместный с дет. КО407.02. Маркировать гравированием шрифт ЗПРЗ ГОСТ 26020–80, глубина 0.3мм.

Подпись и дата

Инв. N дублик

Взам. инв. N

Дата и подпись

Инв. N подл.

КО 407.03

Головка

Круг $\frac{24-B-11 \text{ ГОСТ } 2590-88}{40 \times 13 \text{ ГОСТ } 535-88}$

Лит. Масса Масшт.

1:1

Лист Листов 1

Изм.	Лист	N докум	Подпись	Дата
Разраб.		Лысенко		
Пров.				
Т. контр.				
Н. контр.				
Утв.				