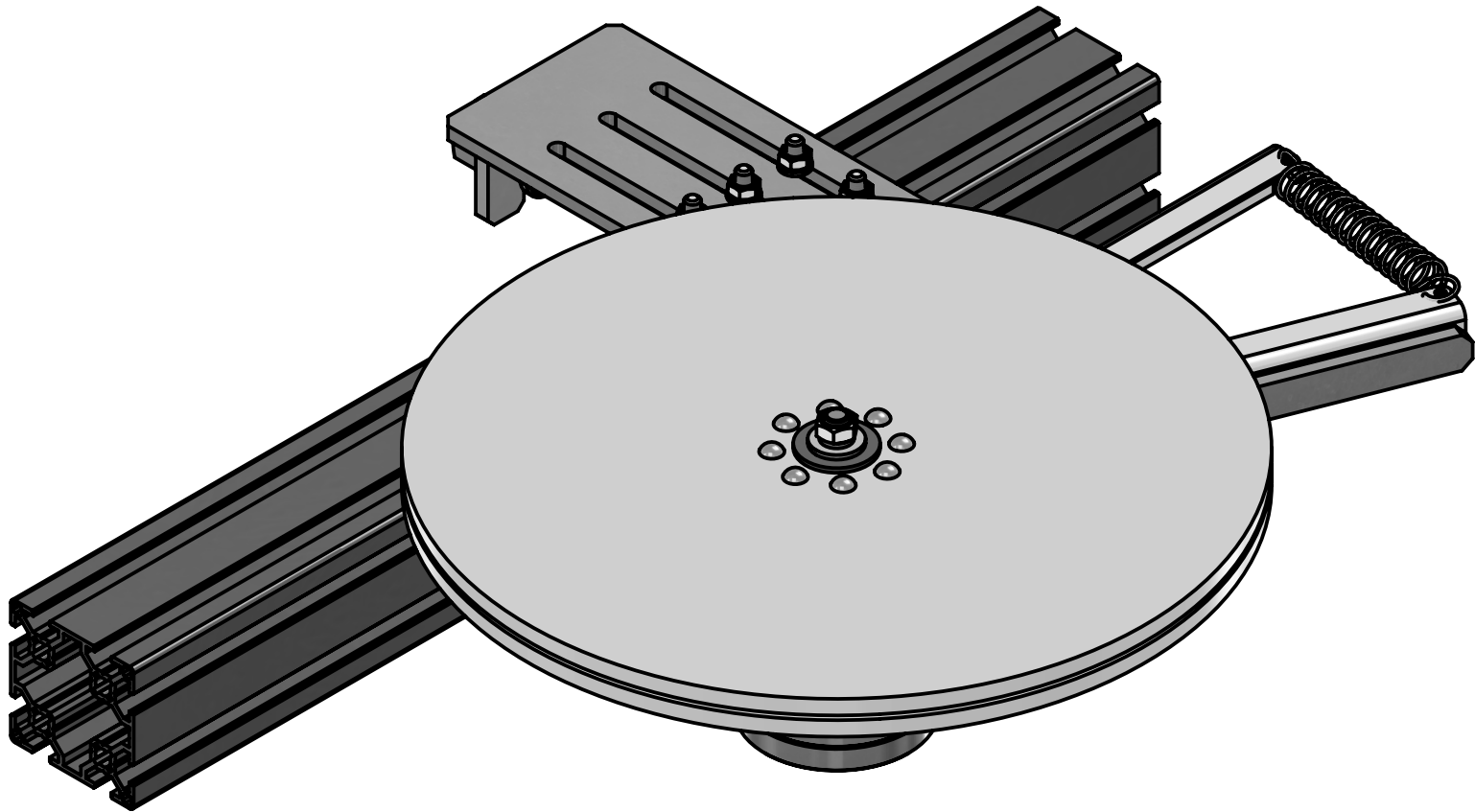
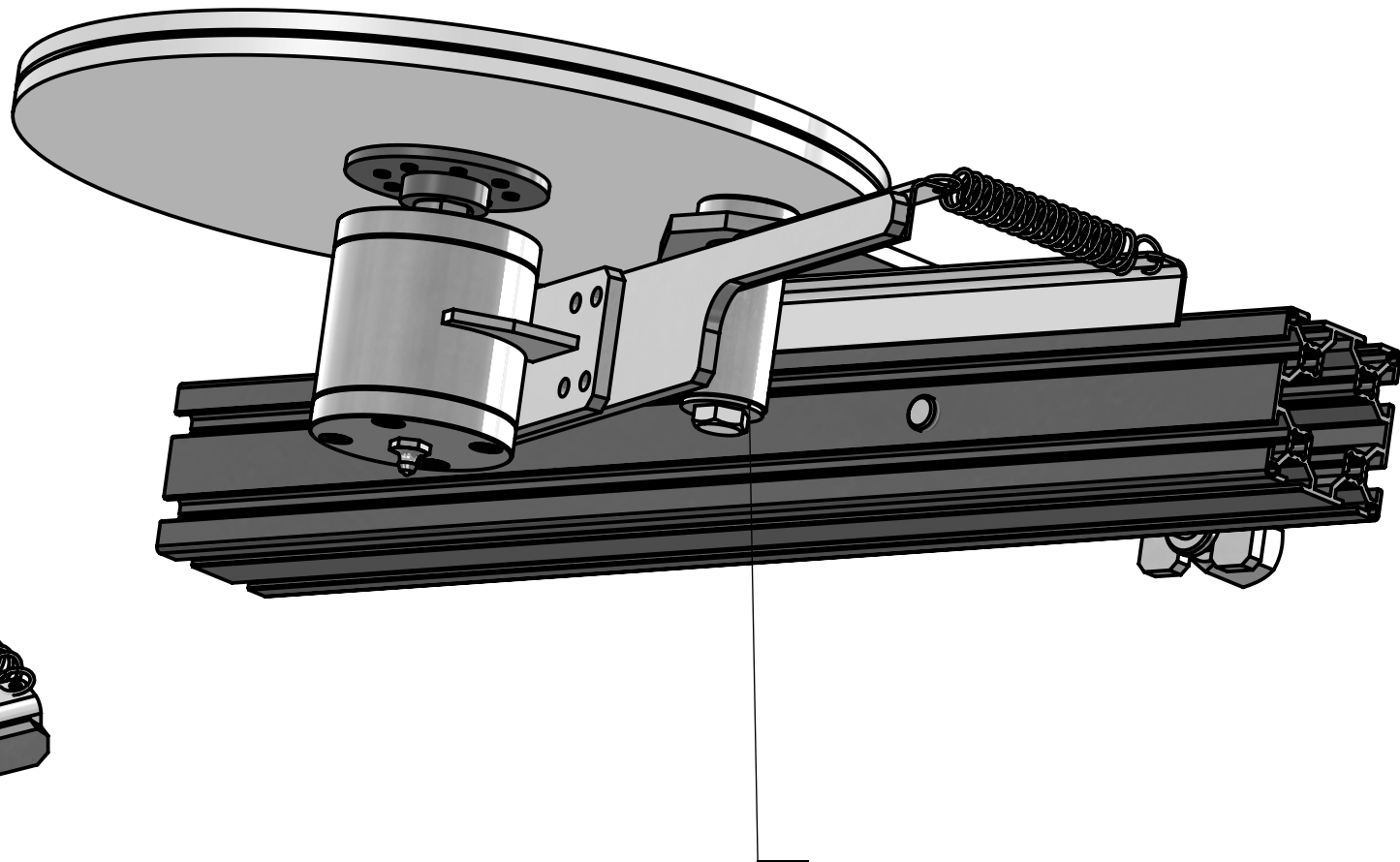
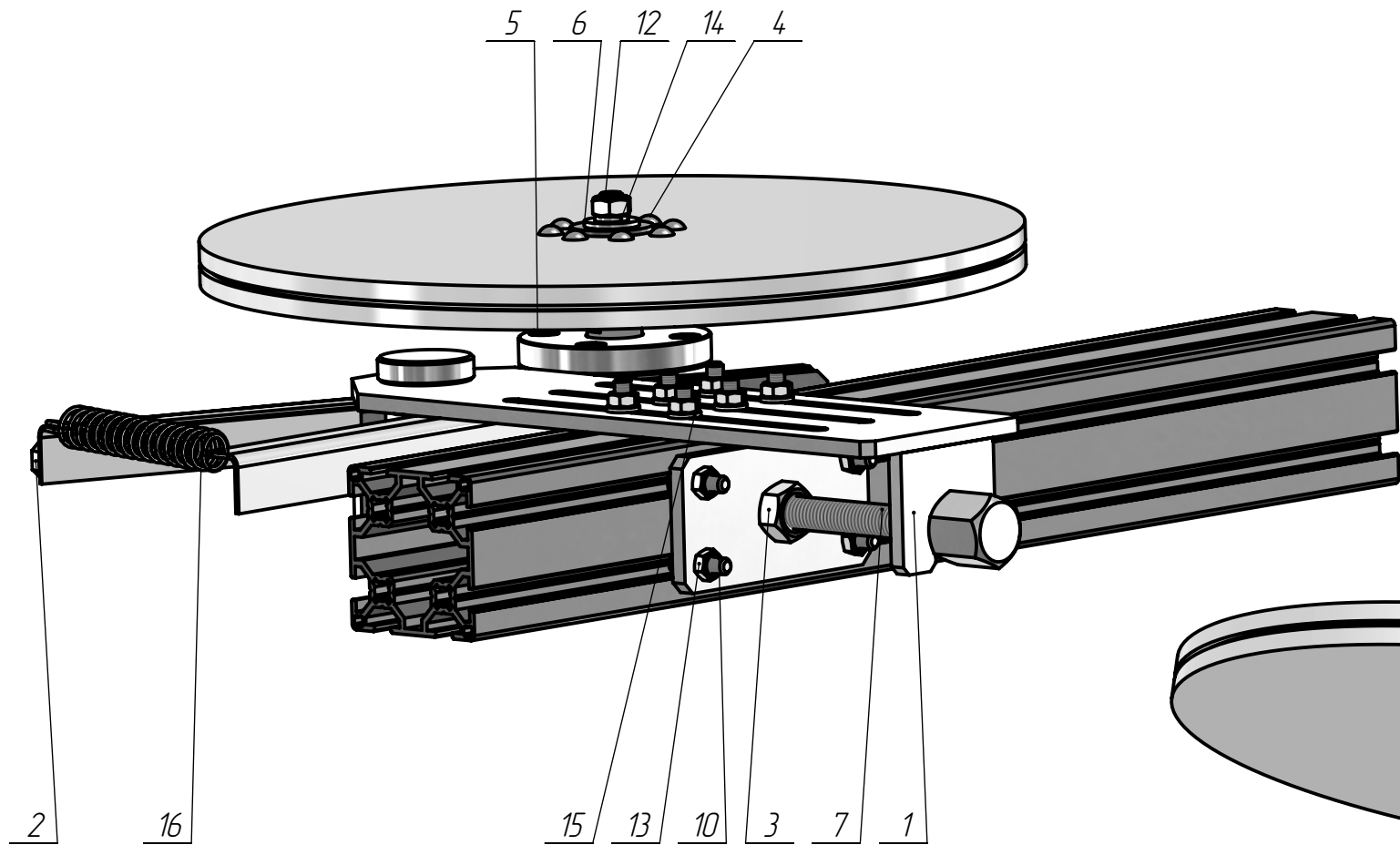


БЛ.01.00.00СБ



Изм.	Лист	№ докум.	Подп.	Дата
Разраб.				
Пров.				
Т. контр.				
Н. контр.				
Утв.				

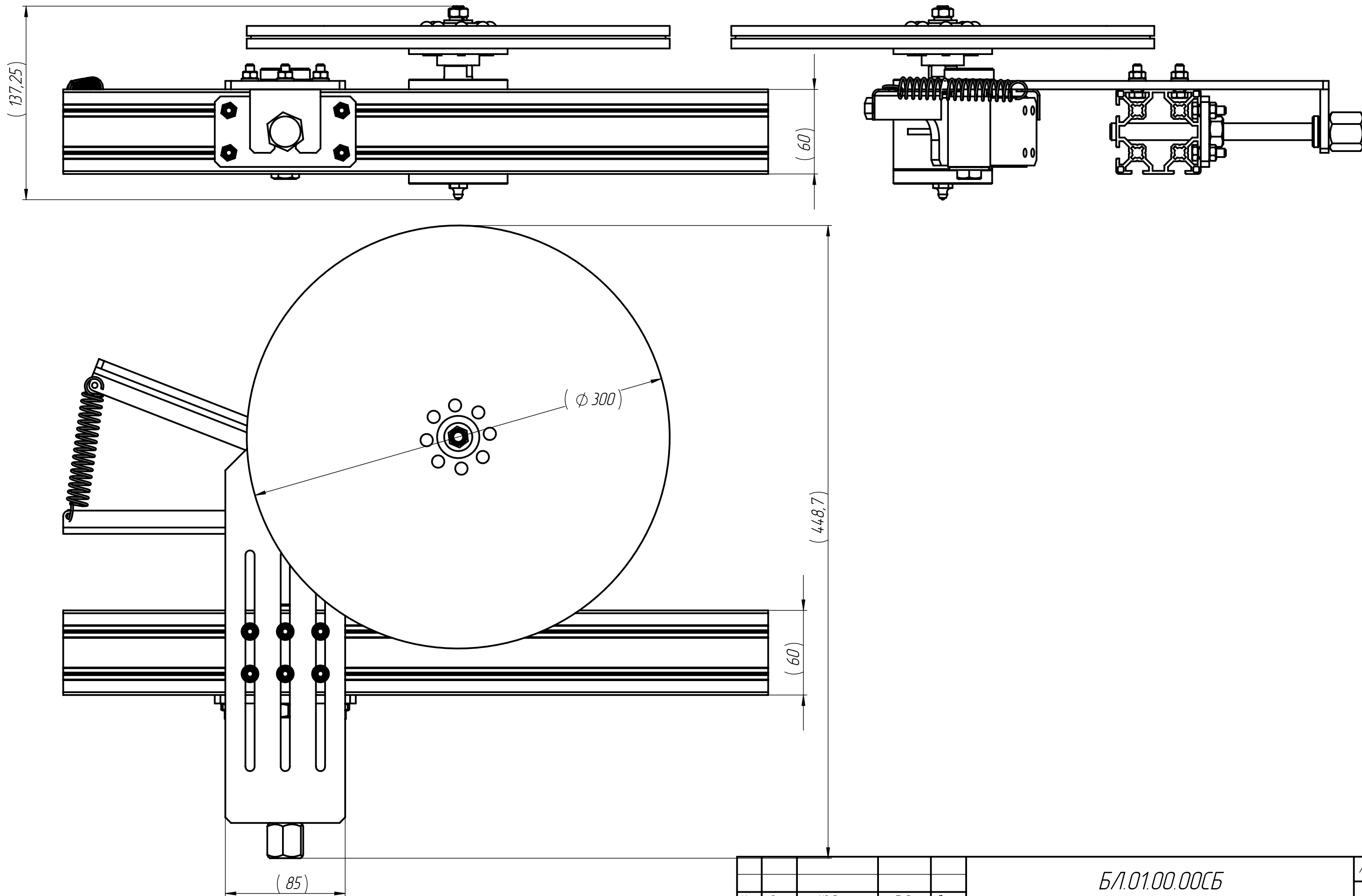
Шифр:

БЛ.01.00.00СБ			
Сборка натяжителя		Лит.	Масса
		8.67	1:2.5
Сборочный чертеж		Лист 1	Листов 2

Копировал

Формат А3

БЛ.01.00.00СБ



Изм. №	Подп. и дата	Взам. инв. №	Инд. №	Подп. и дата

Изм.	Лист	№ докум.	Подп.	Дата

БЛ.01.00.00СБ

Лист  
2

Шуфр:

Копировал

Формат А3

Файл БЛ.01.00.00\_Сборка.напряжителя



Формат	Зона	Поз	Обозначение	Наименование	Кол.	Приме- чение
		13		Гайка М 6 ГОСТ 5915-70	10	
		14		Шайба 8 ГОСТ 6402-70	1	
СТ		15		Шайба 6 ГОСТ 11371-78	6	
				<u>Прочие изделия</u>		
		16		Пружина По месту	1	

Инд. № подл.	Подп. и дата	Взам. инд. №	Инд. № дудл.	Подп. и дата

					БЛ.01.00.00	Лист	
ОШИБКА! Revision							2
Изм.	Лист	№ докум.	Подп.	Дата			

Шуфр:

Копировал

Формат А4

Файл: БЛ.0100.00\_Сборка натяжителя

Перв. примен.	БЛ.01.00.01						Rz40
Справ. №							
Подп. и дата							
Инв. № дубл.							
Взам. инв. №							
Подп. и дата							
Инв. № подл.							

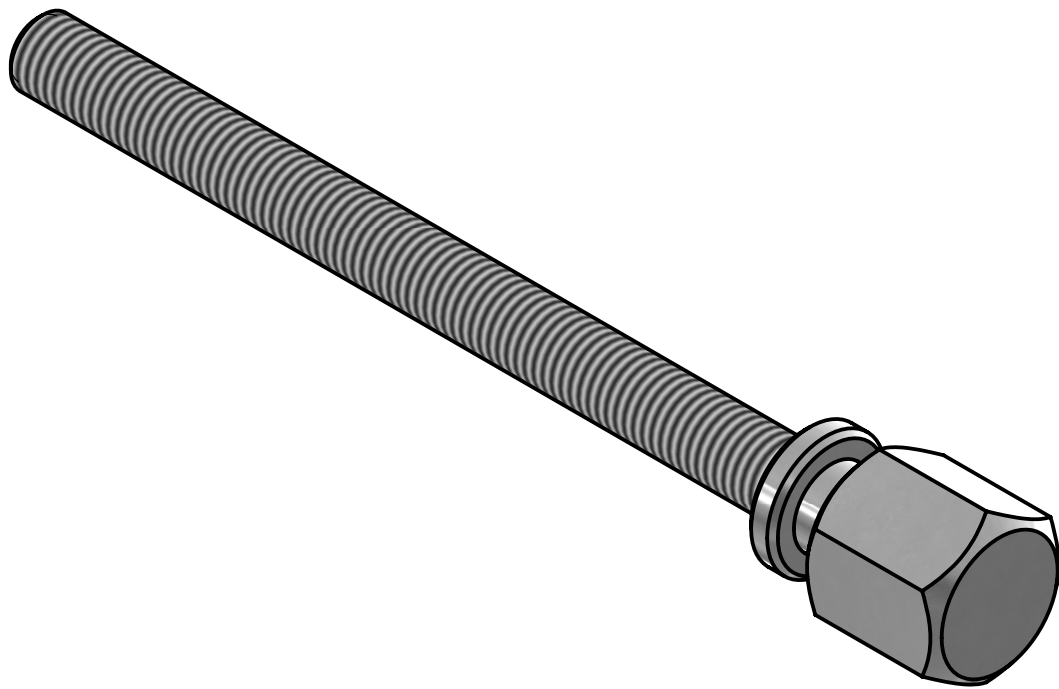
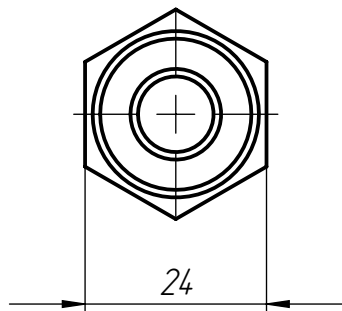
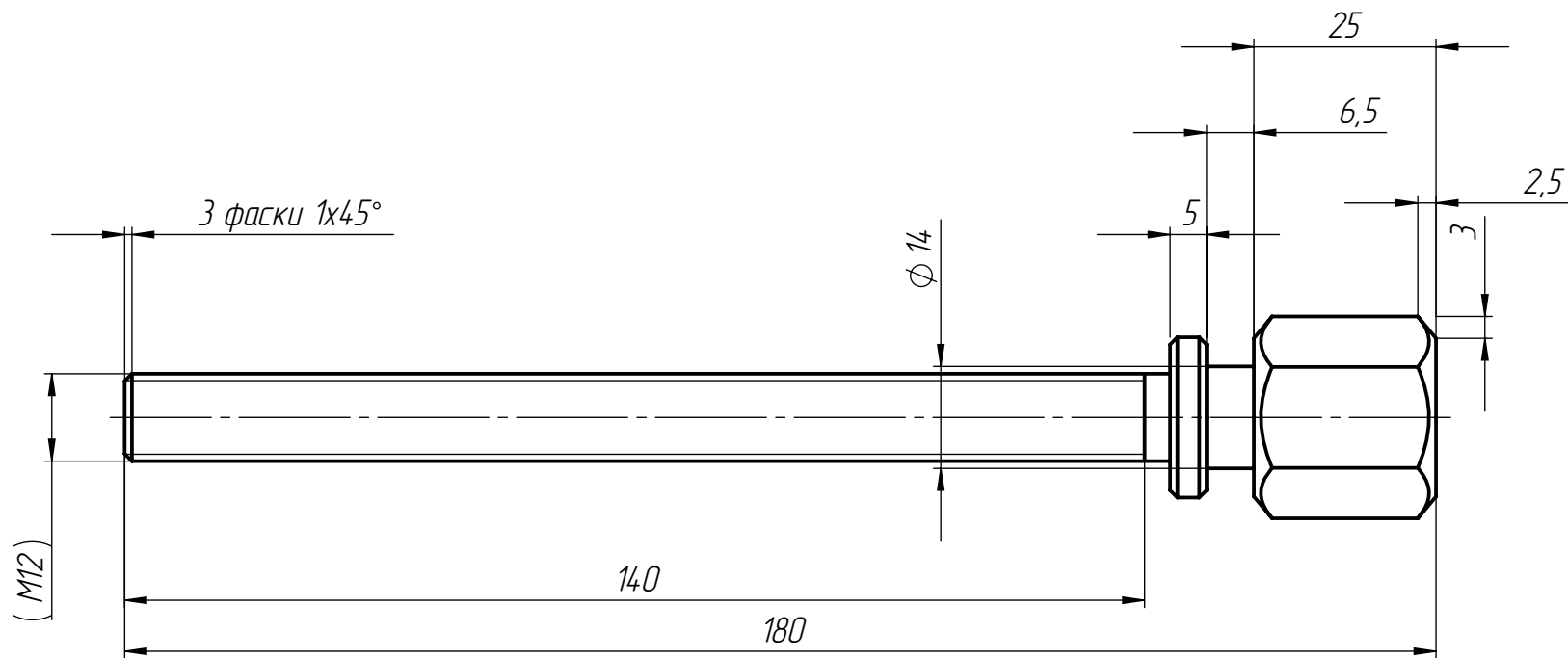
Technical drawing of a washer (Шайба) showing top, side, and isometric views. Dimensions: outer diameter 20, inner diameter 9, thickness 2. Surface finish Rz40.

1. H14, h14, ±t2/2.  
2. Острые кромки притупить.

					БЛ.01.00.01			
					Шайба			
Изм.	Лист	№ докум.	Подп.	Дата				
Разраб.								
Пров.								
Т. контр.					Лист		Листов 1	
					Ст 3 ГОСТ 380-88			
Н. контр.								
Утв.								

БЛ.01.00.03

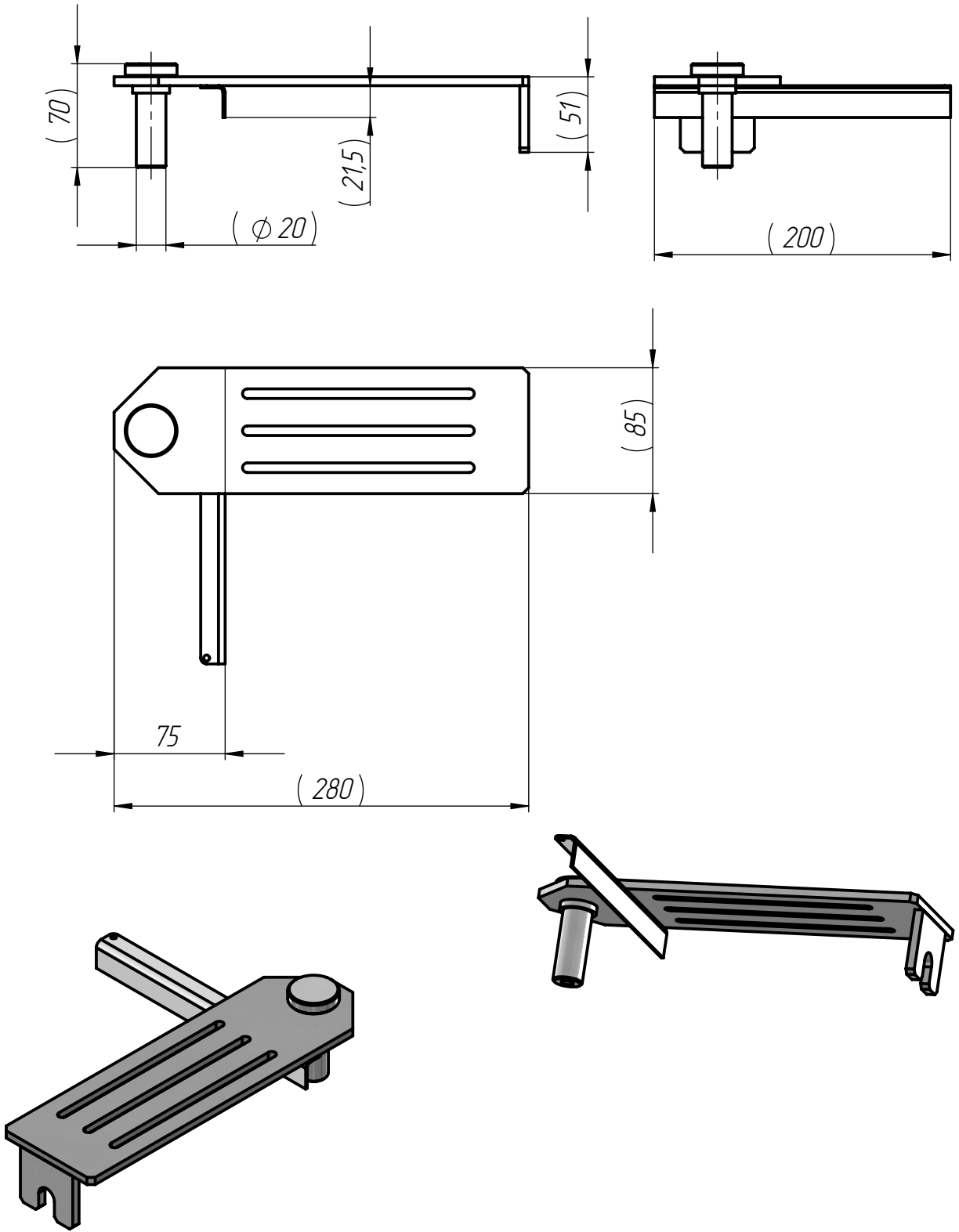
Rz20



1. H14, h14,  $\pm t2/2$ .  
2. Острые кромки притупить.

Изм.	Лист	№ докум.	Подп.	Дата
Разраб.				
Пров.				
Т. контр.				
Н. контр.				
Утв.				

БЛ.01.00.03			
Винт	Лит.	Масса	Масштаб
		0.24	1:1
	Лист	Листов 1	
Ст 3 ГОСТ 380-88			

Перв. примен.	Справ. №	БЛ.01.01.00																																																																																																																							
Подп. и дата	Изн. № дубл.	Взам. изв. №	Подп. и дата	Изн. № подл.																																																																																																																					
<table><tr><th>Формат</th><th>Зона</th><th>Поз.</th><th>Обозначение</th><th>Наименование</th><th>Кол.</th><th>Примечание</th></tr><tr><td></td><td></td><td></td><td></td><td></td><td></td><td></td></tr><tr><td></td><td></td><td></td><td></td><td>Детали</td><td></td><td></td></tr><tr><td></td><td></td><td></td><td></td><td></td><td></td><td></td></tr><tr><td>A3</td><td></td><td>1</td><td>БЛ.01.01.01</td><td>Лист</td><td>1</td><td></td></tr><tr><td>A4</td><td></td><td>2</td><td>БЛ.01.01.02</td><td>Лист</td><td>1</td><td></td></tr><tr><td>A4</td><td></td><td>3</td><td>БЛ.01.01.03</td><td>Ось</td><td>1</td><td></td></tr><tr><td>A3</td><td></td><td>4</td><td>БЛ.01.02.03</td><td>Уголок</td><td>1</td><td></td></tr></table> <div><div>1. Размеры для справок. 2. Конструкция сварная. Катет шва 5 мм. 3. Сварные швы по ГОСТ 5264-80 4. Сварные швы зачистить</div><table><tr><td></td><td></td><td></td><td></td><td></td><td colspan="4">БЛ.01.01.00</td></tr><tr><td>Изм.</td><td>Лист</td><td>№ докум.</td><td>Подп.</td><td>Дата</td><td rowspan="4">Сборка кронштейна</td><td>Лит.</td><td>Масса</td><td>Масштаб</td></tr><tr><td>Разраб.</td><td></td><td></td><td></td><td></td><td></td><td>1.30</td><td>1:4</td></tr><tr><td>Пров.</td><td></td><td></td><td></td><td></td><td>Лист</td><td colspan="2">Листов 1</td></tr><tr><td>Т. контр.</td><td></td><td></td><td></td><td></td><td colspan="3"></td></tr><tr><td>Н. контр.</td><td></td><td></td><td></td><td></td><td colspan="4"></td></tr><tr><td>Утв.</td><td></td><td></td><td></td><td></td><td colspan="4"></td></tr></table><div>Шифр:КопировалФормат А3</div></div>						Формат	Зона	Поз.	Обозначение	Наименование	Кол.	Примечание												Детали										A3		1	БЛ.01.01.01	Лист	1		A4		2	БЛ.01.01.02	Лист	1		A4		3	БЛ.01.01.03	Ось	1		A3		4	БЛ.01.02.03	Уголок	1							БЛ.01.01.00				Изм.	Лист	№ докум.	Подп.	Дата	Сборка кронштейна	Лит.	Масса	Масштаб	Разраб.						1.30	1:4	Пров.					Лист	Листов 1		Т. контр.								Н. контр.									Утв.								
Формат	Зона	Поз.	Обозначение	Наименование	Кол.	Примечание																																																																																																																			
				Детали																																																																																																																					
A3		1	БЛ.01.01.01	Лист	1																																																																																																																				
A4		2	БЛ.01.01.02	Лист	1																																																																																																																				
A4		3	БЛ.01.01.03	Ось	1																																																																																																																				
A3		4	БЛ.01.02.03	Уголок	1																																																																																																																				
					БЛ.01.01.00																																																																																																																				
Изм.	Лист	№ докум.	Подп.	Дата	Сборка кронштейна	Лит.	Масса	Масштаб																																																																																																																	
Разраб.							1.30	1:4																																																																																																																	
Пров.						Лист	Листов 1																																																																																																																		
Т. контр.																																																																																																																									
Н. контр.																																																																																																																									
Утв.																																																																																																																									

Файл: БЛ.01.01.00\_Сборка кронштейна

Инв. № подл.	Подп. и дата	Взам. инв. №	Инв. № дубл.	Подп. и дата	Справ. №	Перв. примен.	БЛ.01.01.01		<div><div>Rz80</div><div>(✓)</div></div>

					БЛ.01.01.01			
Изм.	Лист	№ докум.	Подп.	Дата	Лист	Лит.	Масса	Масштаб
Разраб.							0.91	1:2
Пров.								
Т. контр.						Лист	Листов 1	
Н. контр.					Простая углеродистая сталь	МЗМ		
Утв.								
Шифр:					Копировал		Формат А3	

Файл: БЛ.01.01.01\_Лист



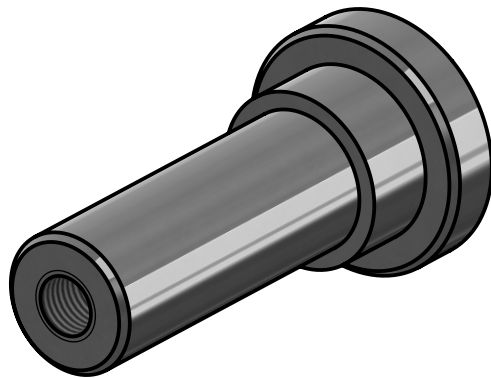
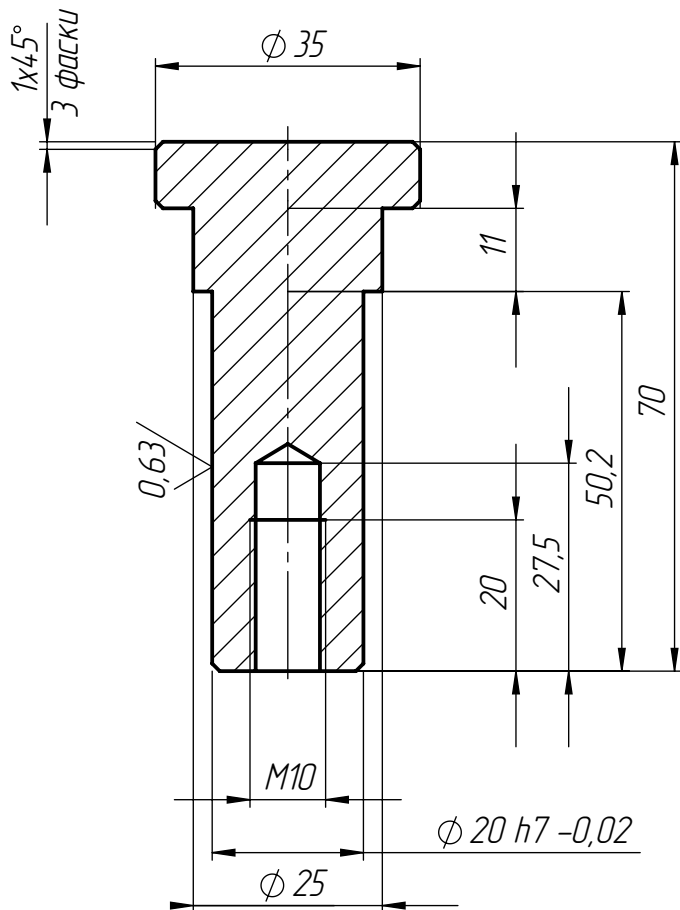
Перв. примен.	БЛ.01.01.02				Rz40			
Справ. №								
Подп. и дата								
Инв. № дубл.								
Взам. инв. №								
Подп. и дата								
Инв. № подл.								

1. Н14, h14, ±t2/2.  
2. Острые кромки притупить.

					БЛ.01.01.02			
Изм.	Лист	№ докум.	Подп.	Дата	Лист	Лит.	Масса	Масштаб
Разраб.							89.8 г	1:1
Пров.								
Т. контр.								
Н. контр.					Ст 3 ГОСТ 380-88	Лист	Листов 1	
Утв.								

Перв. примен.		Справ. №		БЛ.01.01.03		Rz40			
Подп. и дата		Инв. № дубл.		Инв. инв. №		Подп. и дата		Инв. № подл.	
Изм.		Лист		№ докум.		Подп.		Дата	
Разраб.									
Пров.									
Т. контр.									
Н. контр.									
Утв.									
Шифр:		Копировал		Формат А4		БЛ.01.01.03		Ось	
						Лит.		Масса	
						0.22		1:1	
						Лист		Листов 1	
						Ст 3 ГОСТ 380-88			

1. H12, h12, ±t1/2.  
2. Острые кромки притупить.



Перв. примен.	БЛ.01.02.00СБ	
Справ. №		
Подп. и дата		
Изм. № подл.		
Взам. инв. №		
Подп. и дата		
Изм. № подл.		

1. Н14, h14, ±t2/2.  
2. Размеры для справок.  
3. Конструкция сварная. Катет шва 5 мм.  
4. Сварные швы по ГОСТ 5264-80  
5. Сварные швы зачистить

Формат	Зона	Поз.	Обозначение	Наименование	Кол.	Примечание
				Детали		
A3		1	БЛ.01.02.01	Рычаг	1	
A4		2	БЛ.01.02.02	Втулка	1	
		3	БЛ.01.02.03-01	Уголок	1	

					БЛ.01.02.00СБ			
					Сборка кронштейна	Лит.	Масса	Масштаб
Изм.	Лист	№ докум.	Подп.	Дата				
Разраб.							0.71	1:2
Пров.								
Т. контр.						Лист	Листов 1	
Н. контр.								
Утв.								

Шифр:КопировалФормат А3

Файл: БЛ.01.02.00\_Сборка кронштейна

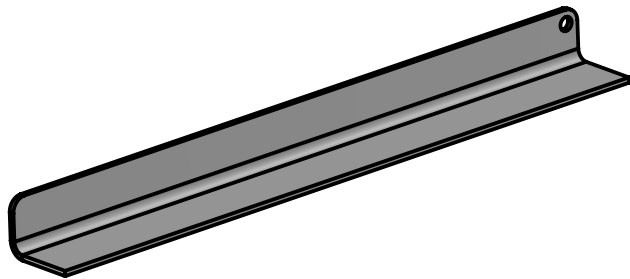
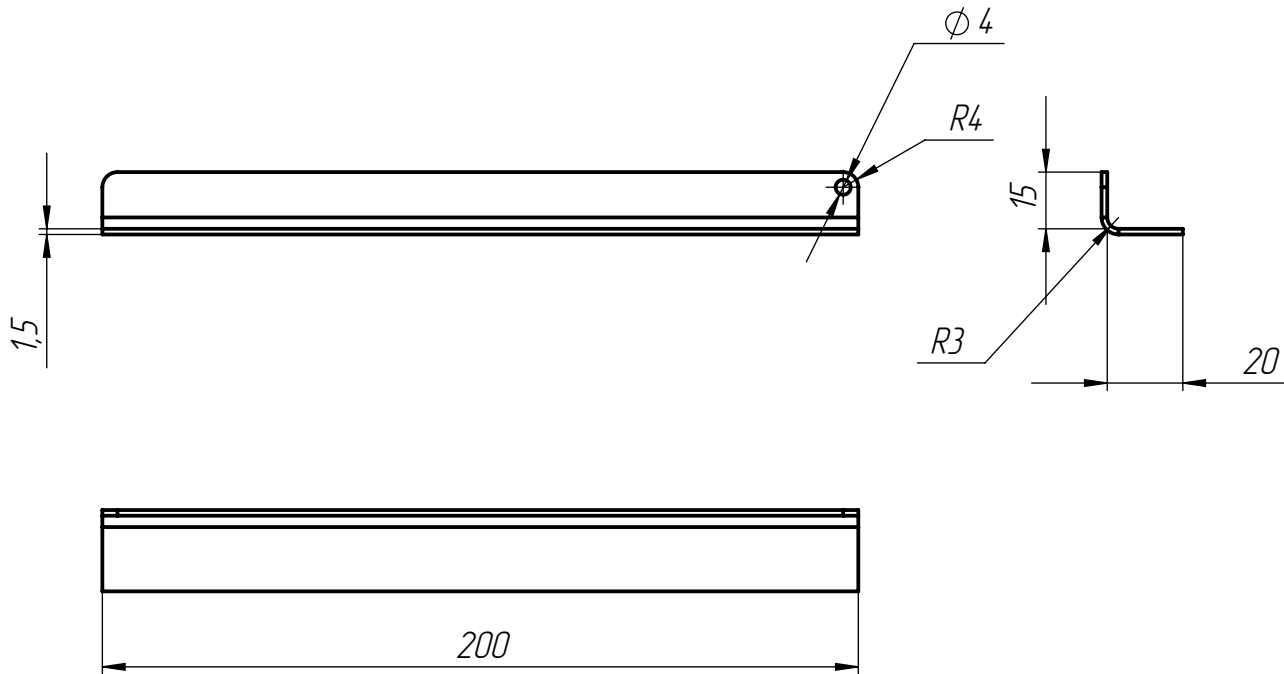




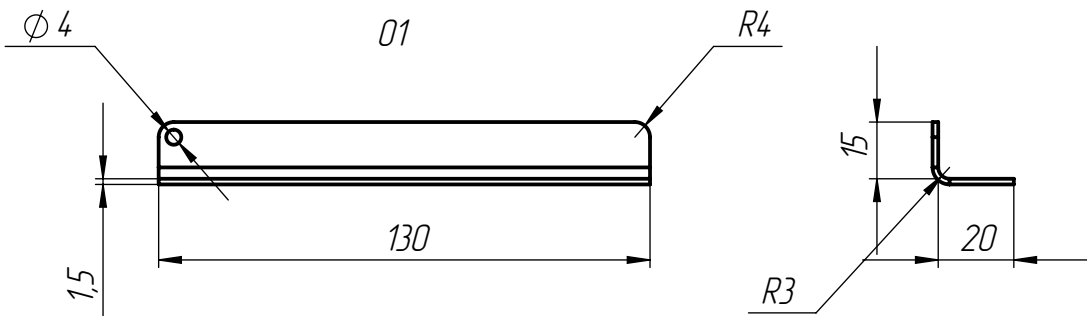
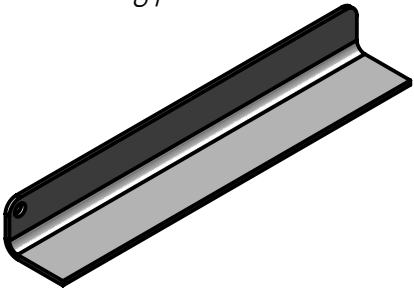
Перв. примен.		Справ. №		Подп. и дата		Инв. № дубл.		Взам. инв. №		Подп. и дата		Инв. № подл.	

БЛ.01.02.03

Rz80



01



1. Н14, h14,  $\pm t2/2$ .
2. Острые кромки притупить.

Изм.	Лист	№ докум.	Подп.	Дата
Разраб.				
Пров.				
Т. контр.				
Н. контр.				
Утв.				

БЛ.01.02.03

Уголок

Лит.	Масса	Масштаб
	81.4 г	1:2
Лист	Листов 1	

Лист 1,5/Ст.3

Шифр:

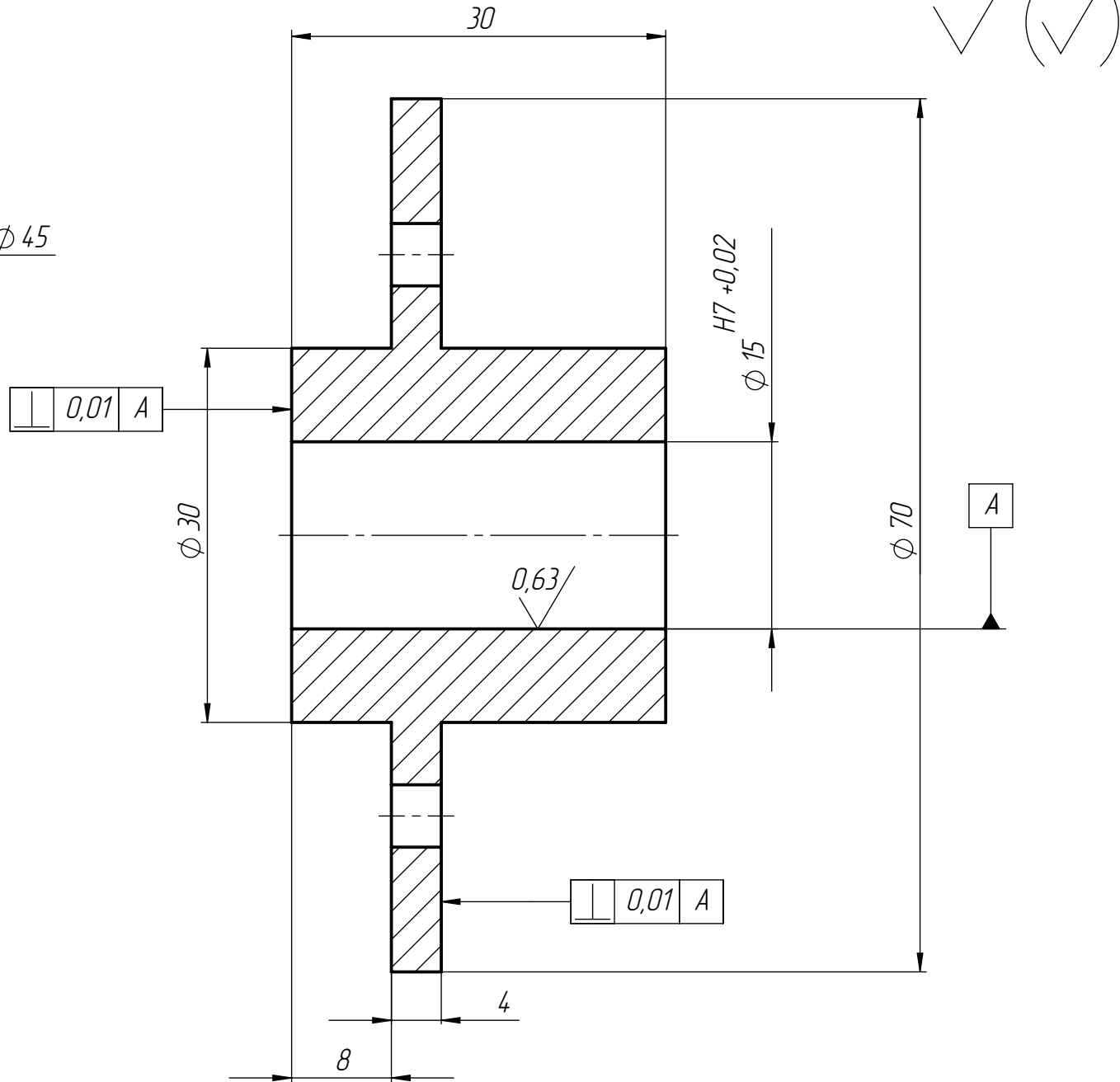
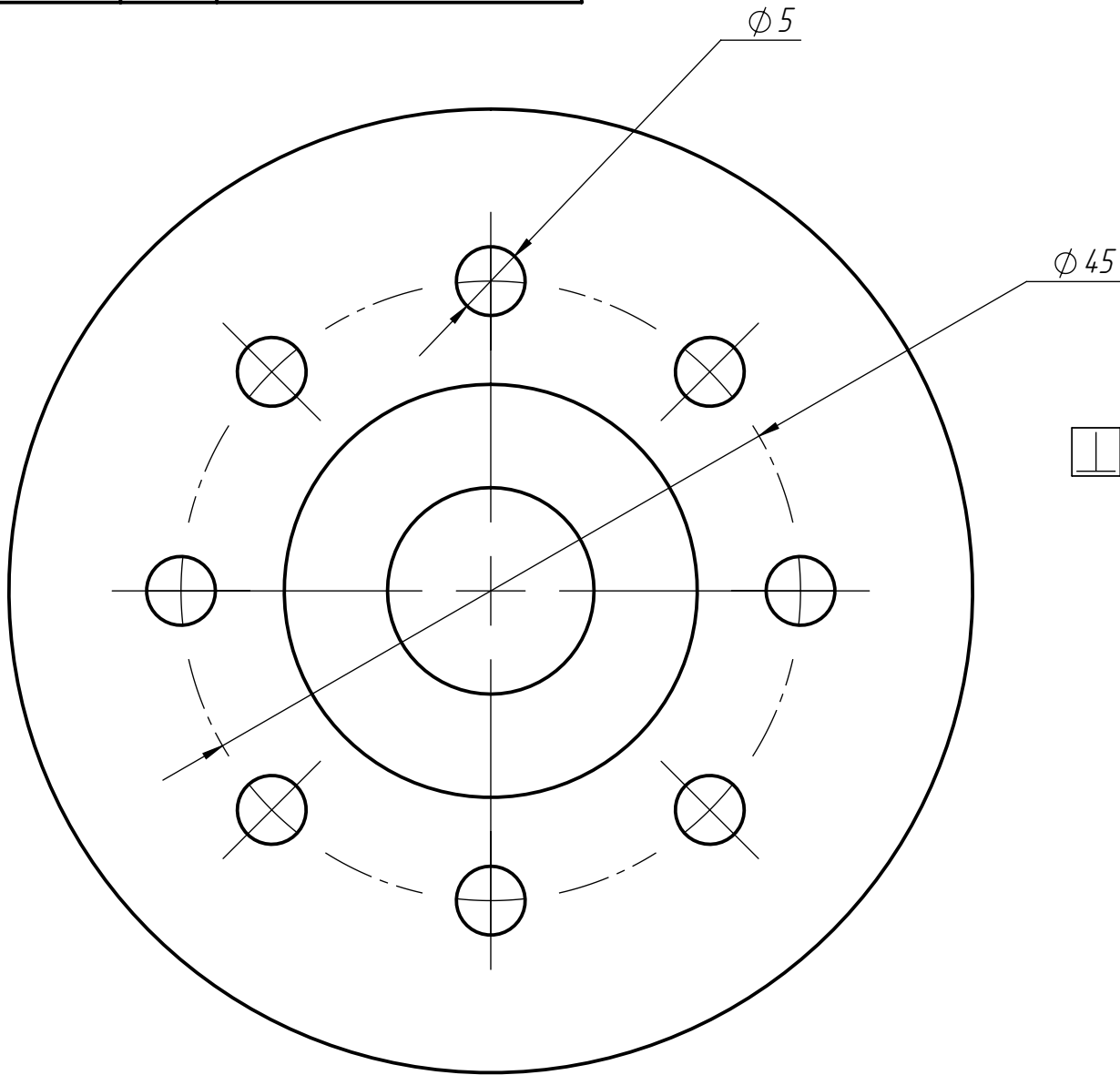
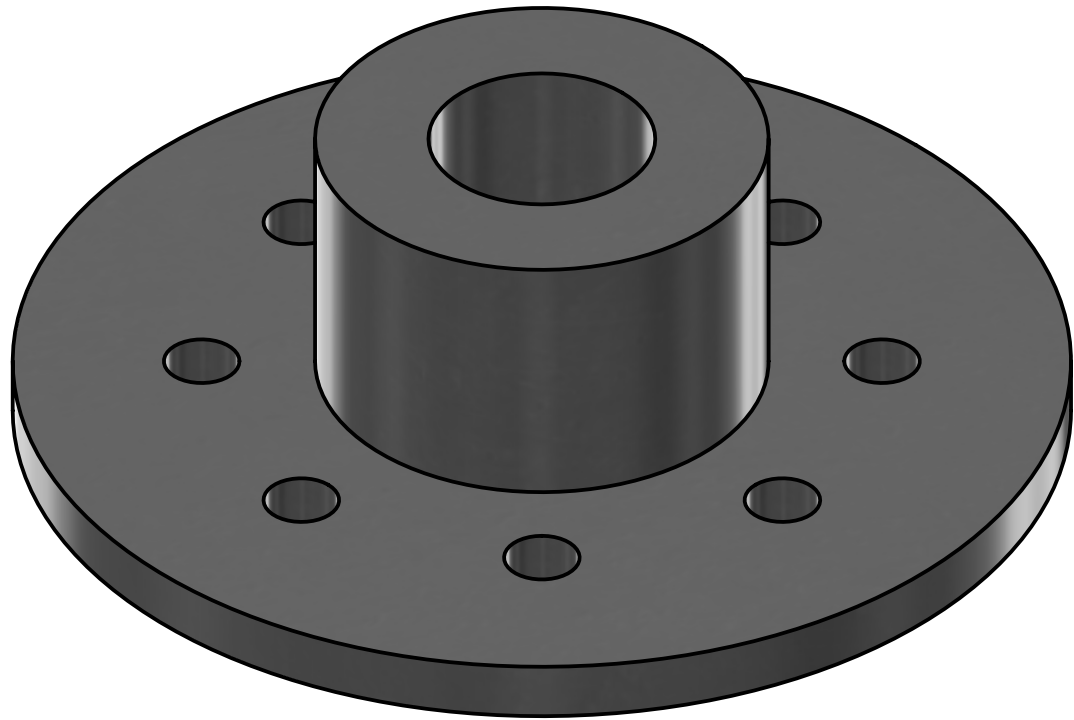
Копировал

Формат А3

Файл: БЛ.01.02.03\_Уголок



БЛ.05.00.01



1. H12, h12,  $\pm 1/2$ .  
2. Острые кромки притупить.

Изм.	Лист	№ докум.	Подп.	Дата
Разраб.				
Пров.				
Т. контр.				
Н. контр.				
Утв.				

Шифр:

БЛ.05.00.01			
Оправка		Лит.	Масса
			78.0 г
		Масштаб	2:1
Д1 ГОСТ 4784-97		Лист	Листов 1

Копировал

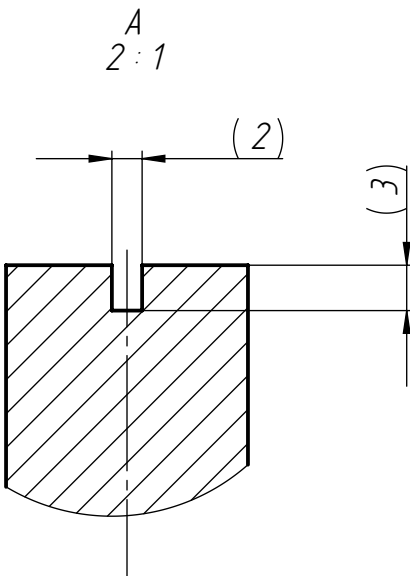
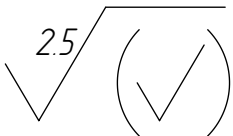
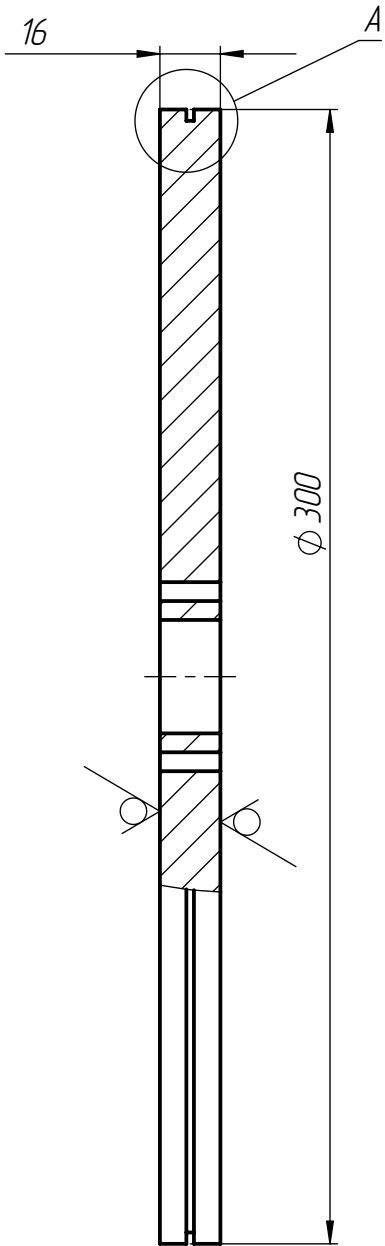
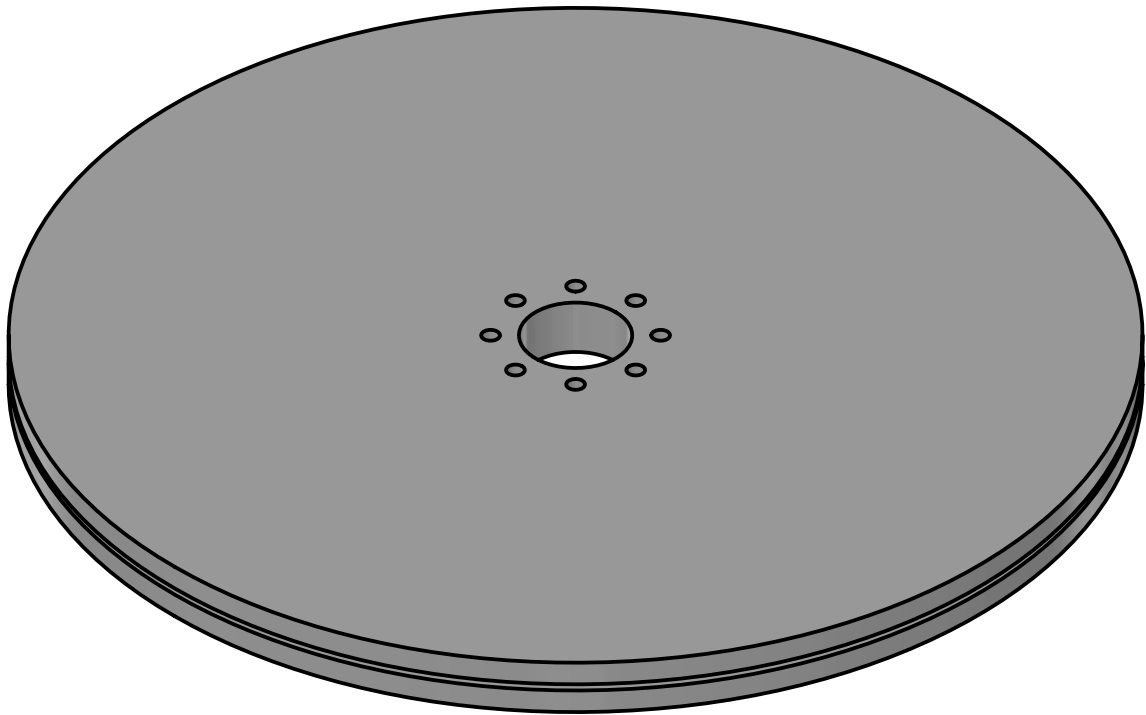
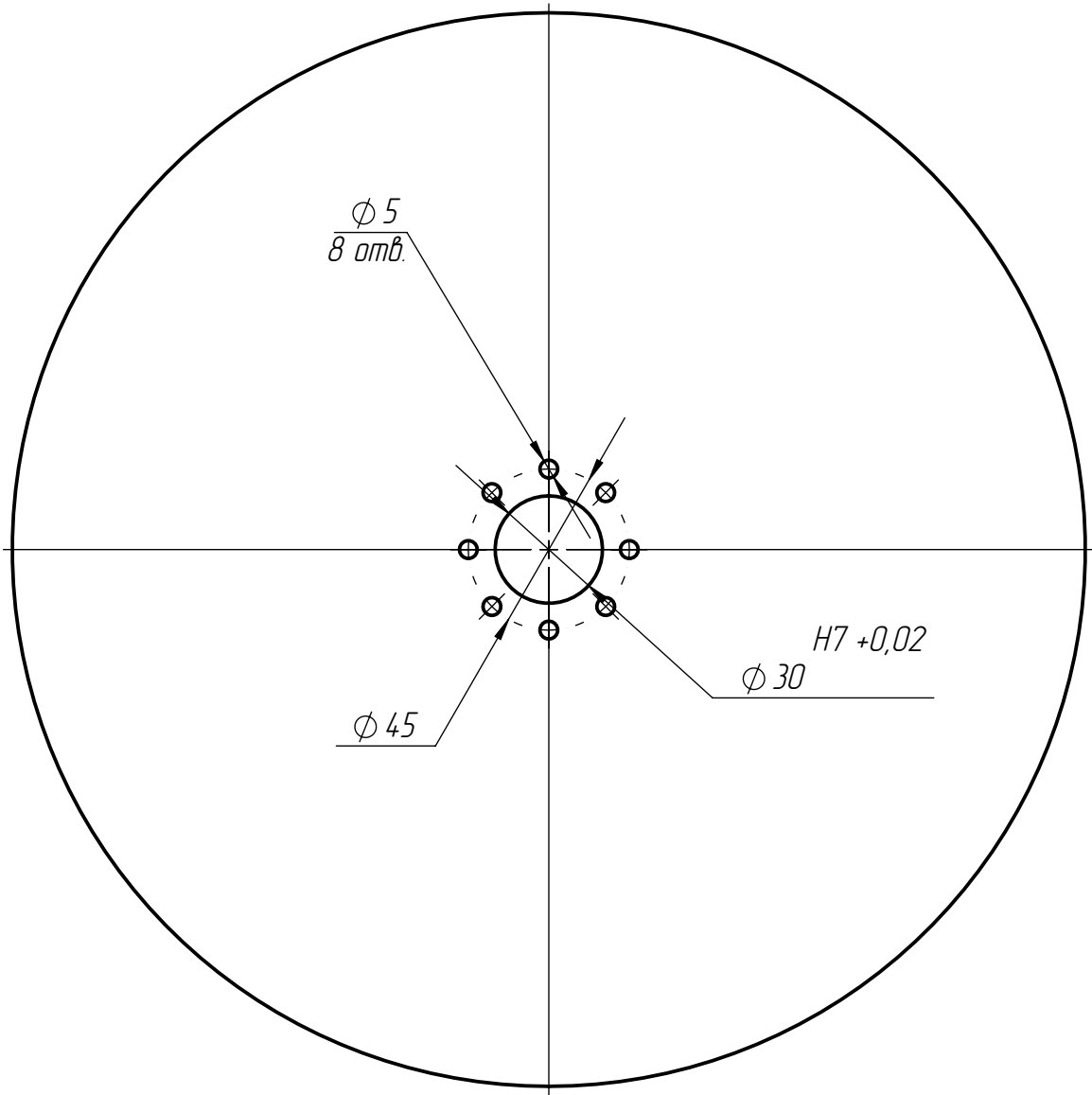
Формат А3

Файл: БЛ.05.00.01\_Оправка



Перв. примен.		Справ. №		Подп. и дата		Инв. № дубл.		Взам. инв. №		Подп. и дата		Инв. № подл.	
---------------	--	----------	--	--------------	--	--------------	--	--------------	--	--------------	--	--------------	--

БЛ.05.00.02



H12, h12, ±t1/2.

Изм.	Лист	№ докум.	Подп.	Дата
Разраб.				
Пров.				
Т. контр.				
Н. контр.				
Утв.				

БЛ.05.00.02								
Фторопласт				Лит.		Масса	Масштаб	
							2.45	1:2
				Лист		Листов 1		
Фторопласт-4 ГОСТ 10007-80 Е								

Шифр:

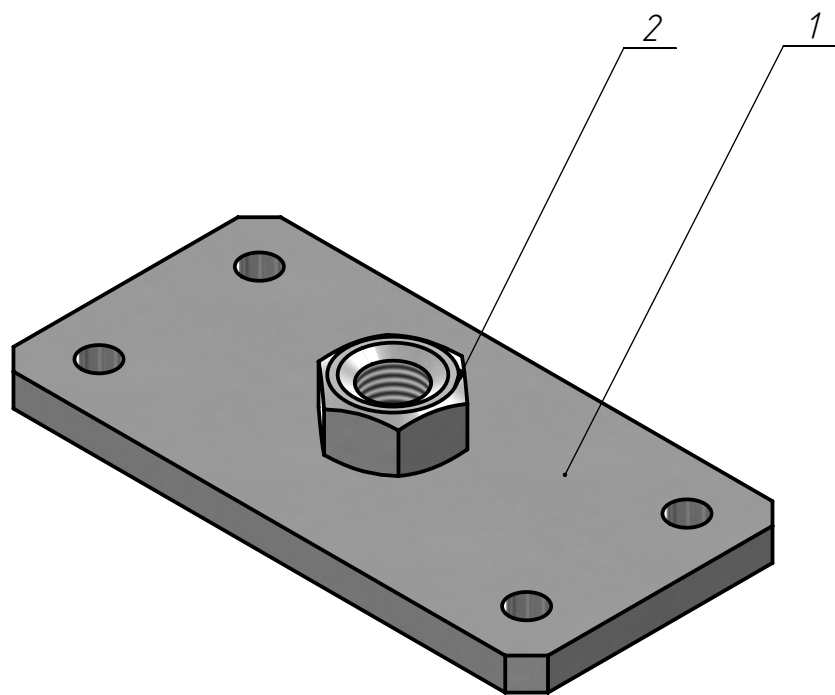
Копировал

Формат А3

Файл: БЛ.05.00.02\_Фторопласт

Инв. № подл.	Подп. и дата	Взам. инв. №	Инв. № дубл.	Подп. и дата

--



<i>Изм.</i>	<i>Лист</i>	<i>№ докум.</i>	<i>Подп.</i>	<i>Дата</i>
<i>Разраб.</i>				
<i>Пров.</i>				
<i>Т. контр.</i>				
<i>Н. контр.</i>				
<i>Утв.</i>				

1. Размеры для справок.
2. Конструкция сварная Катет шва 5 мм.
3. Сварные швы по ГОСТ 5264-80
4. Сварные швы зачистить

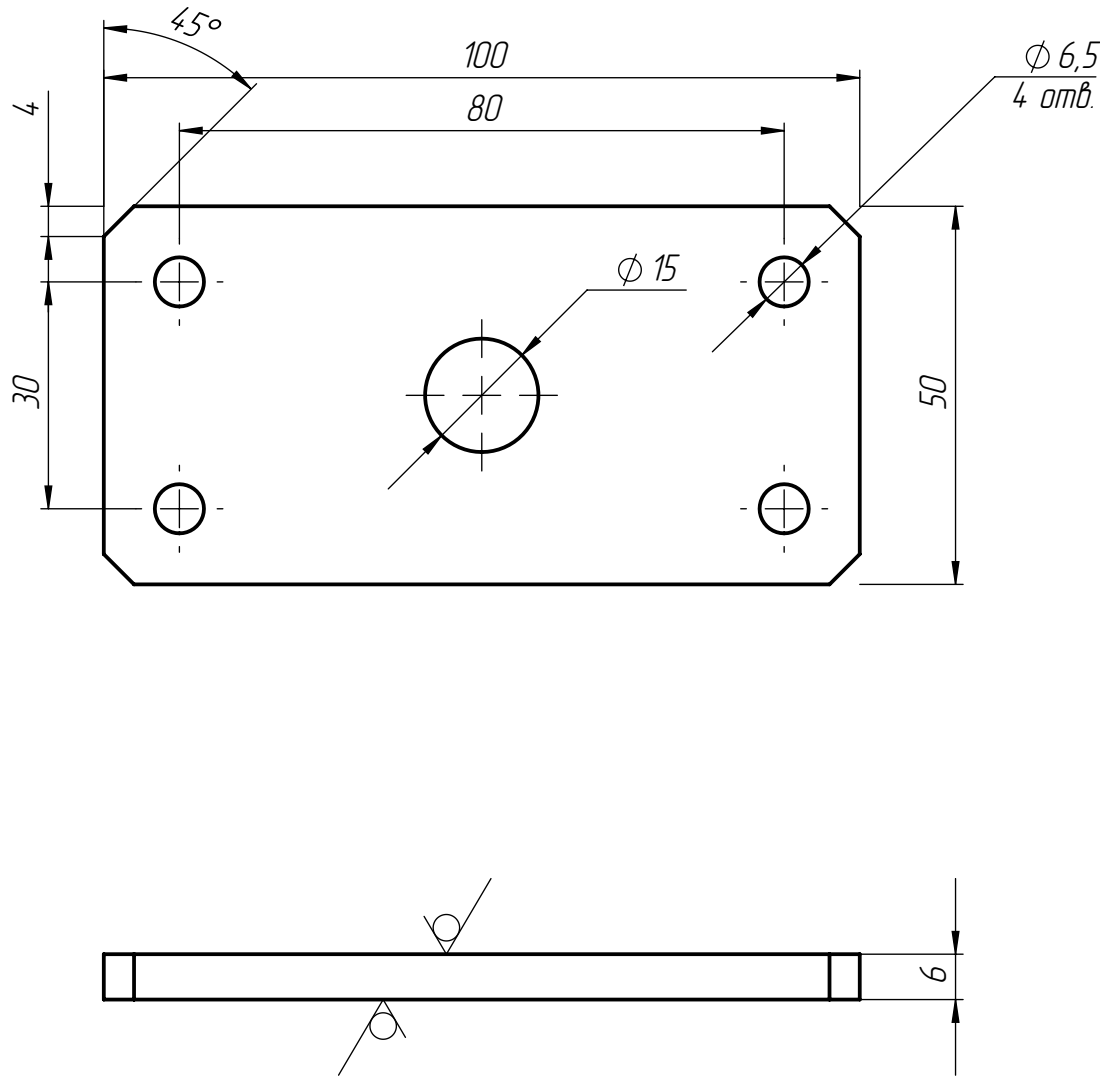
БЛ.01.03.00				
Опора	Лит.		Масса	Масштаб
			0.23	1:1
	Лист		Листов 1	

Формат А3

Файл: БЛ.01.03.00\_Опора

Перв. примен.		Справ. №		Подп. и дата		Инв. № дубл.		Взам. инв. №		Подп. и дата		Инв. № подл.	

БЛ.01.03.01



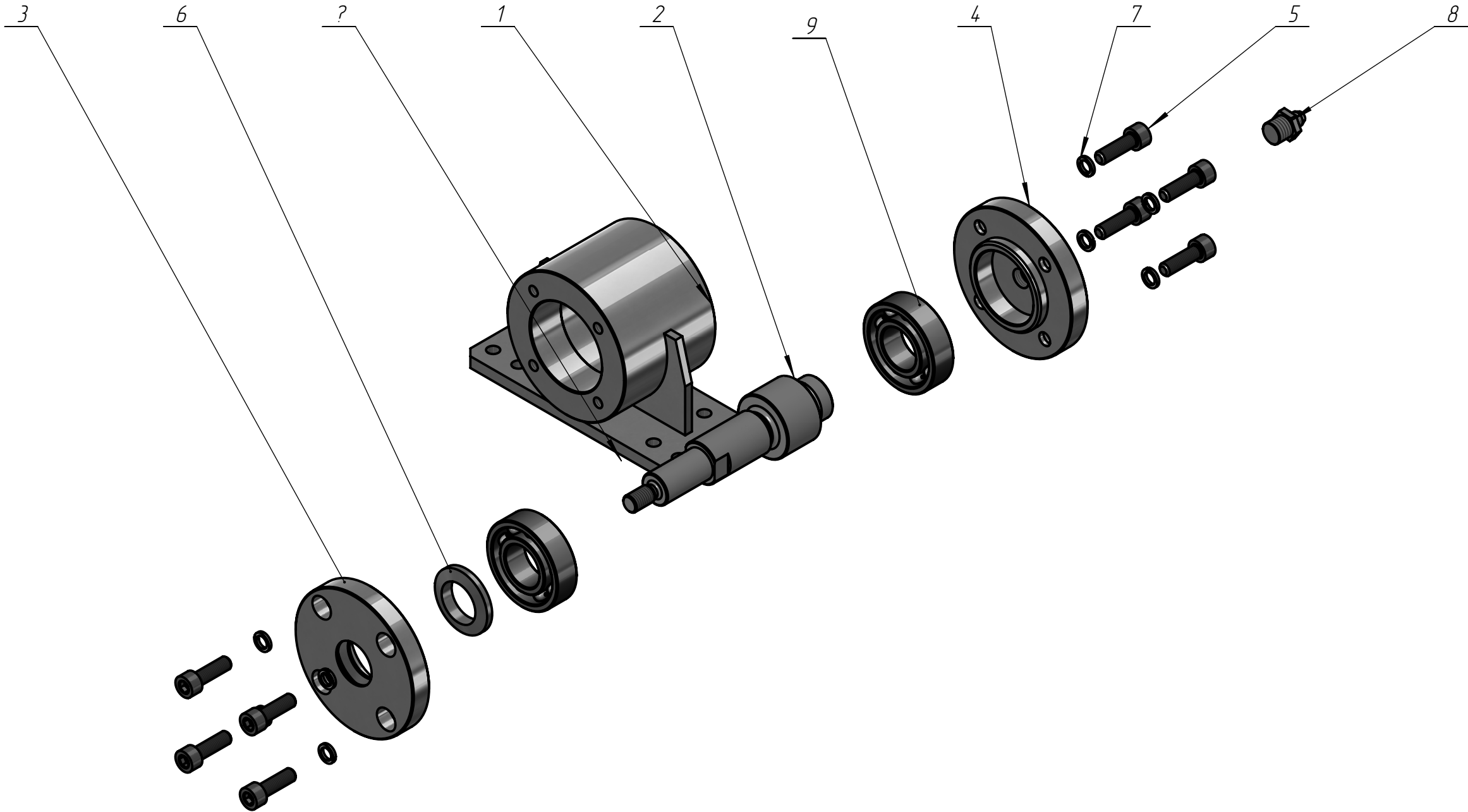
Rz40

1. H14, h14,  $\pm t2/2$ .
2. Острые кромки притупить.

					БЛ.01.03.01						
					Лист	Лит.			Масса	Масштаб	
									0.22	1:1	
Изм.	Лист	№ докум.	Подп.	Дата		Лист			Листов 1		
Разраб.											
Пров.											
Т. контр.											
Н. контр.					Простая углеродистая сталь						
Утв.											
					МЗМ						

Перв. примен.	Спроб. №	Подп. и дата	Инд. № дубл.	Взам. инд. №	Подп. и дата	Инд. № подл.

БЛШО.03.01.00.000СБ



Изм.	Лист	№ докум.	Подп.	Дата
Разраб.				
Пров.				
Т. контр.				
Н. контр.				
Утв.				

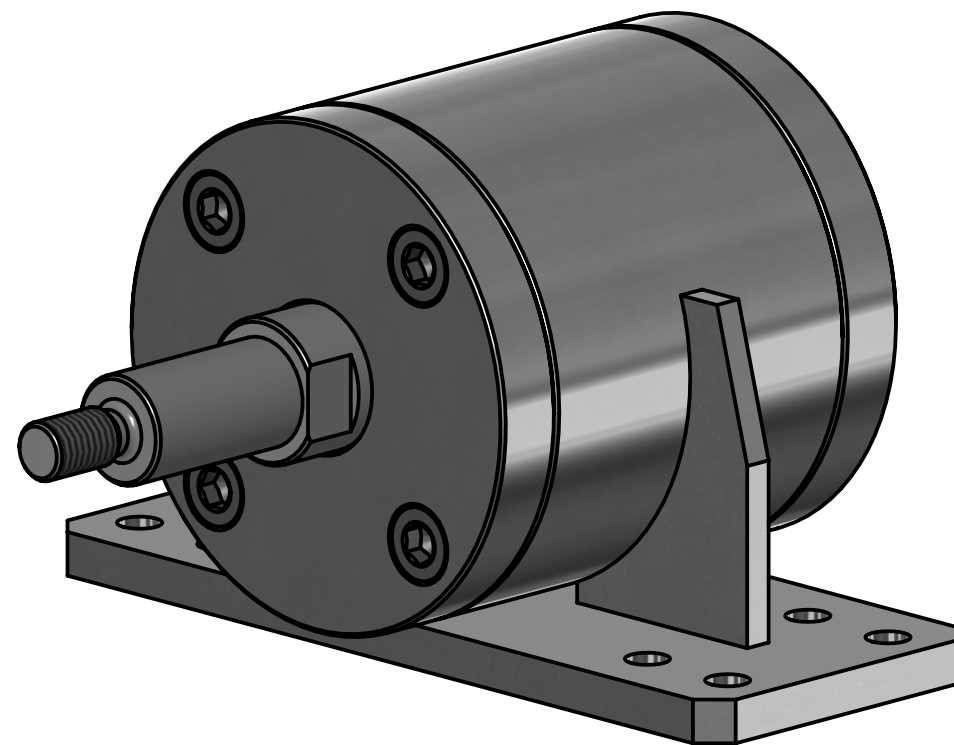
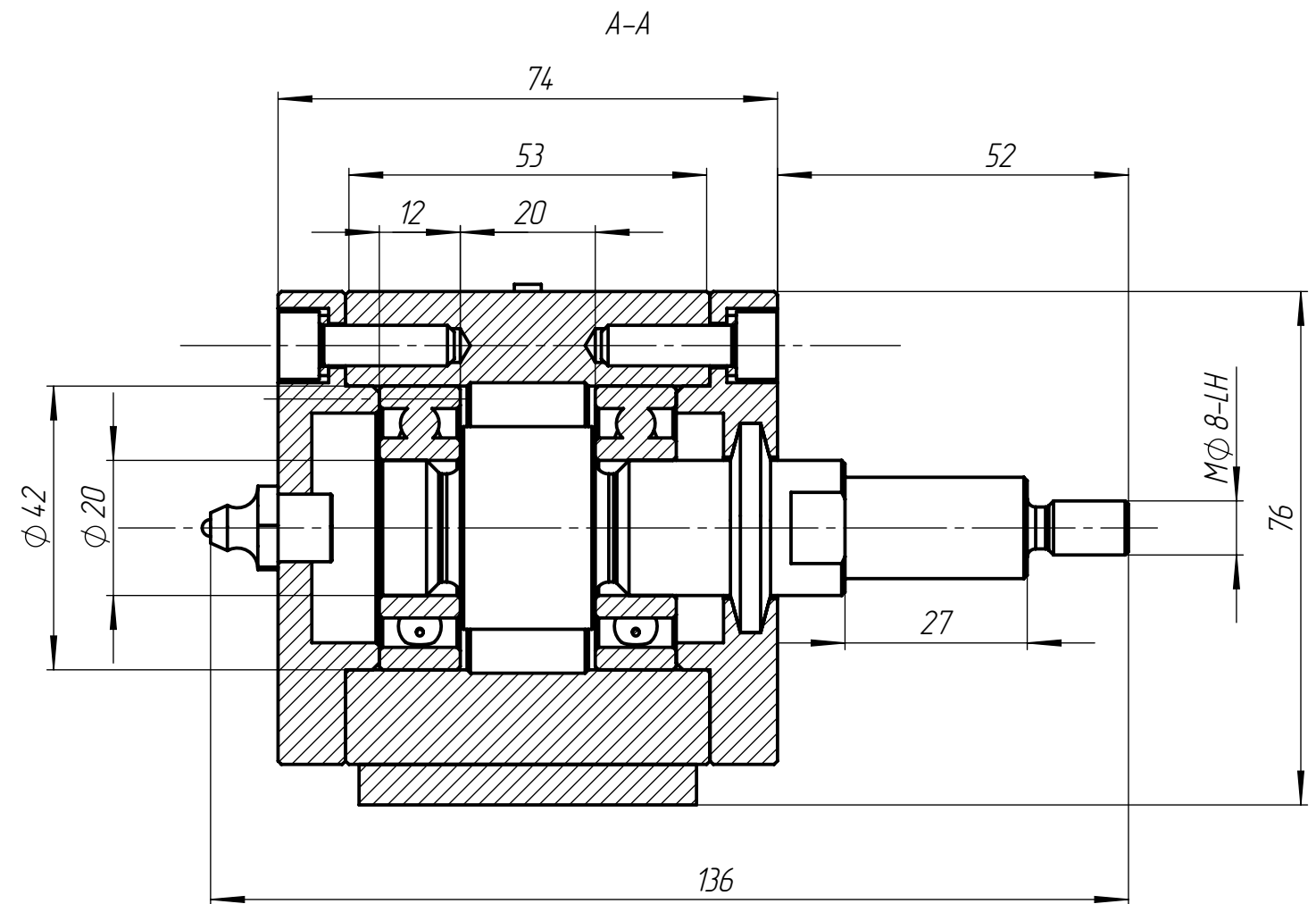
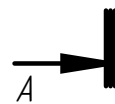
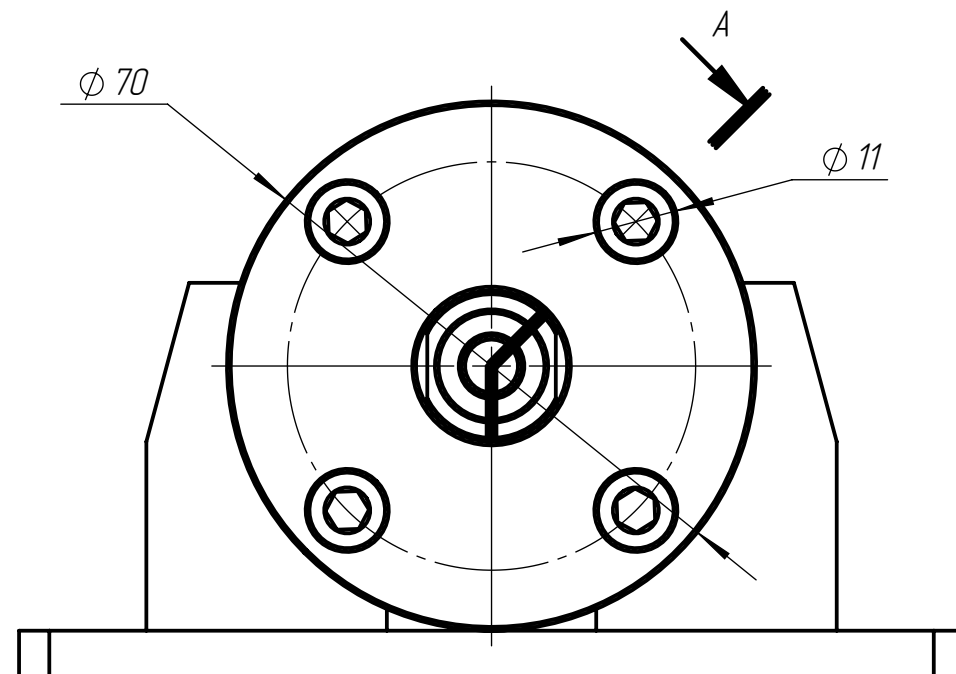
БЛШО.03.01.00.000СБ			
Шпиндель Сборочный чертеж		Лит.	Масса
			2.19
		Лист 1	Листов 2
		МЗМ	

Шифр:

Копировал

Формат А3

Файл: БЛШО.03.01.00.000\_Шпиндель



1. Размеры для справок.
2. Подшипники смазать пластической смазкой Литол-24 ГОСТ 21150-87 или аналогичной.

Изм.	Лист	№ докум.	Подп.	Дата

Шифр:

Копировал

Формат А3

БЛШО.03.01.00.000СБ

Лист

2

Файл БЛШО.03.01.00.000\_Шиндель

Подп. и дата

Инд. № ауд.

Взам. инд. №

Подп. и дата

Инд. № подл.





Перв. примен.		Справ. №		БЛШО.03.01.00.002		Rz20									
Подп. и дата		Инв. № дубл.		Взам. инв. №		Подп. и дата		Инв. № подл.							
Изм.		Лист		№ докум.		Подп.		Дата							
Разраб.															
Пров.															
Т. контр.															
Н. контр.															
Утв.															
БЛШО.03.01.00.002						Крышка подшипника				Лит.		Масса		Масштаб	
												0.24		1:1	
						Простая углеродистая сталь				Лист		Листов 1			
										МЗМ					

Шифр:

Копировал

Формат А4

Н12, h12, ±t1/2.

Technical drawing showing front, side (A-A), and isometric views of a bearing cover. Dimensions include diameters (φ 21, φ 42, φ 34, φ 31, φ 54, φ 70), radii (R12, h12), and various linear measurements (15, 7.5, 5, 1.25, 12.5, 3, 7, 1x45°, 2 фаски). Surface texture is Rz20.



Перв. примен.		Справ. №		БЛШО.03.01.00.003		Rz20 (✓)	
Подп. и дата		Инв. № дубл.		Взам. инв. №		Инв. № подл.	
Изм.		Лист		№ докум.		Подп.	
Разраб.							
Пров.							
Т. контр.							
Н. контр.							
Утв.							
БЛШО.03.01.00.003						Лит.	
Крышка подшипника						Масса	
						0.26	
Простая углеродистая сталь						Масштаб	
						1:1	
						Лист	
						Листов 1	
						МЗМ	

Шифр:

Копировал

Формат А4

Н12, h12, ±t1/2.

0.5x45°

0.5x45°

А

А

А-А

7,5

5

1,25

Φ 6,5

Φ 42

10

15

1x45°

2 фаски

Φ 11

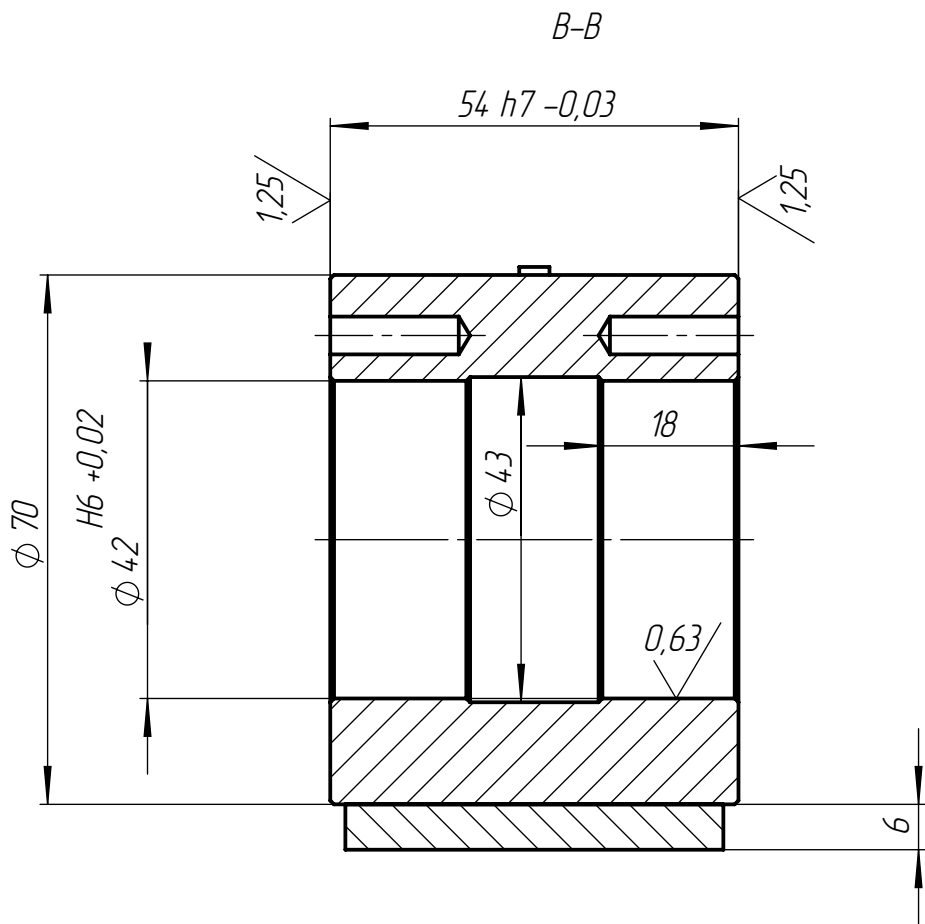
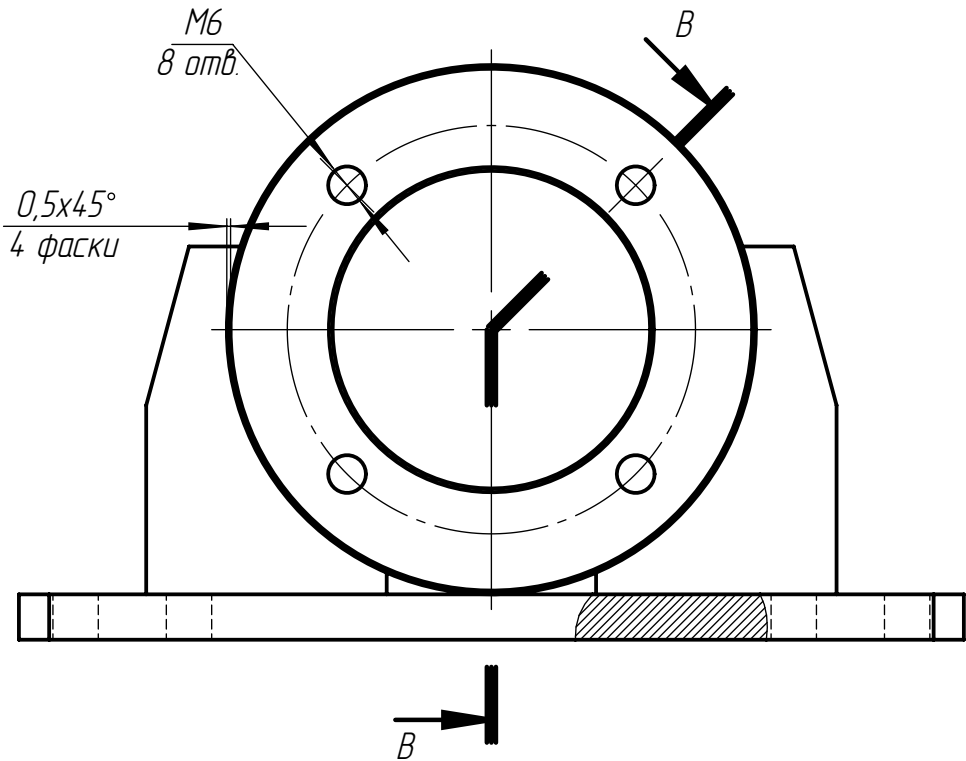
Φ 34

Φ 54

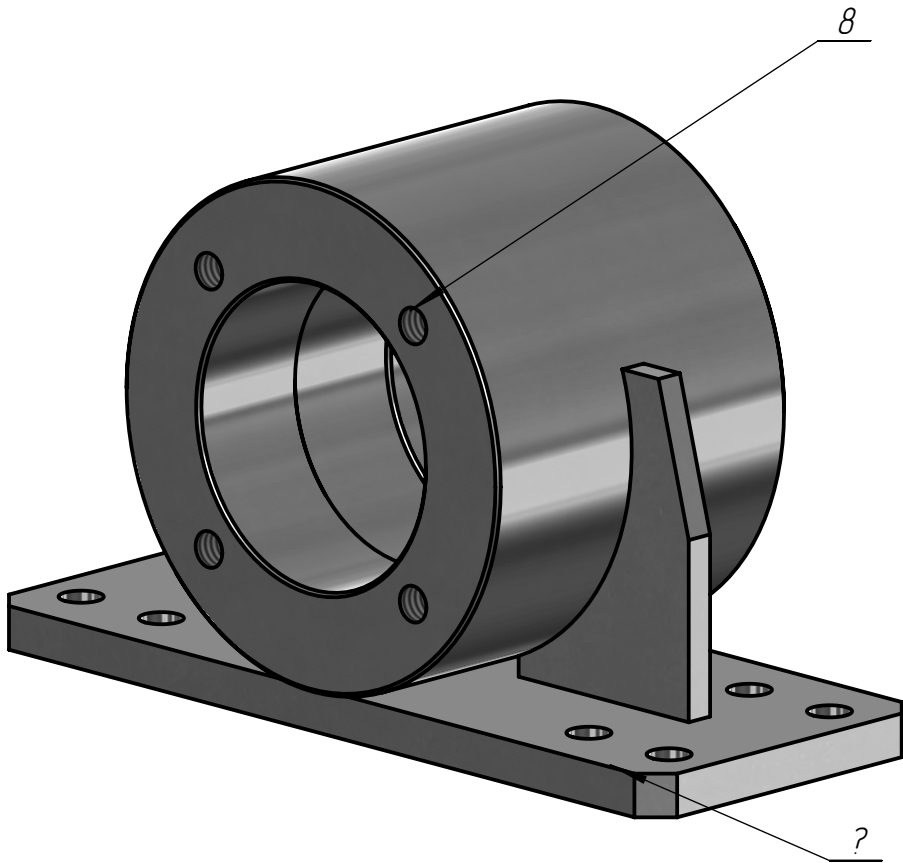
Φ 70

M10x1

Файл: БЛШО.03.01.00.003\_Крышка подшипника



Rz20  
(✓)



- 1. H12, h12, ±t1/2.
- 2. Конструкция сварная. Катет шва 5 мм.
- 3. Сварные швы по ГОСТ 5264-80
- 4. Сварные швы зачистить

Изм.	Лист	№ докум.	Подп.	Дата
Разраб.				
Пров.				
Т. контр.				
И. контр.				
Утв.				

БЛШО.03.01.01.000СБ			
Корпус шпинделя	Лит.	Масса	Масштаб
		1.33	1:1
	Лист	Листов 1	
		МЗМ	

Перв. примен.		Формат	Зона	Поз.	Обозначение	Наименование	Кол.	Приме- чание
						Документация		
		A3			БЛШ0.03.01.01.000СБ	Сборочный чертеж		
Справ. №						Детали		
		A3	8	БЛШ0.03.01.01.001	Корпус шпинделя	1		
		A4	9	БЛШ0.03.01.01.002	Опора шпинделя	1		
A4	10	БЛШ0.03.01.01.003	Косынка	2				
Подп. и дата								
Инв. № дудл.								
Взам. инв. №								
Подп. и дата								
Инв. № подл.								

Шифр:

Копировал

Формат А4

ОШИБКА! Revision					БЛШ0.03.01.01.000	Корпус шпинделя	Лист	Лист	Листов
Изм.	Лист	№ докум.	Подп.	Дата					1
Разраб.							M2M		
Пров.									
Н. контр.									
Утв.									

Файл: БЛШ0.03.01.01.000\_Корпус шпинделя



Справ. №

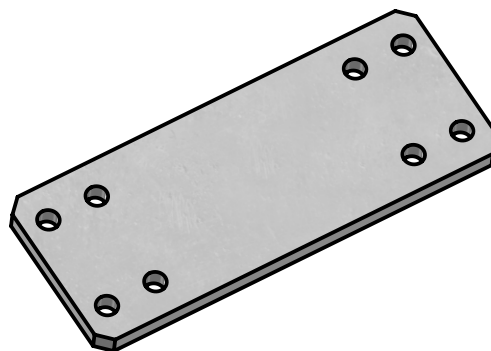
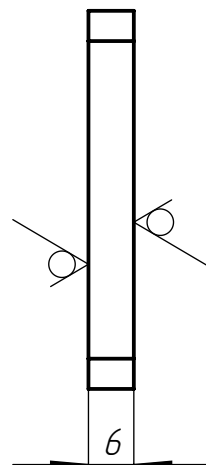
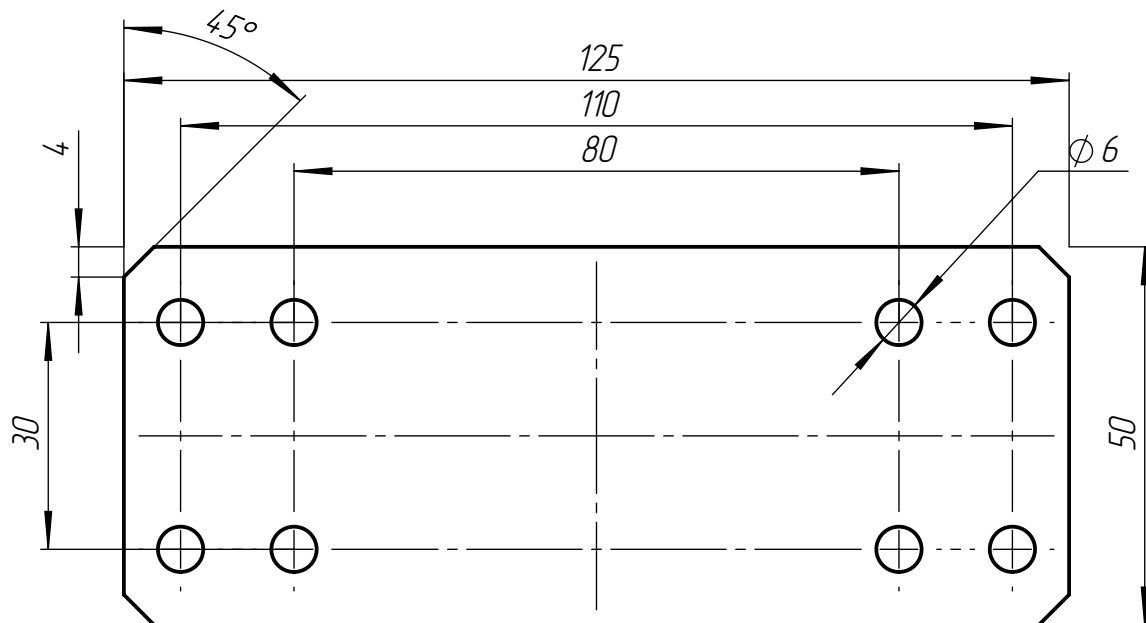
Подн. и дата

Инв. № дубл.

Взам. инв. №

Подн. и дама

Инв. № подл.



БЛШО.03.01.01.002

<i>Изм.</i>	<i>Лист</i>	<i>№ докум.</i>	<i>Подп.</i>	<i>Дата</i>
<i>Разраб.</i>				
<i>Пров.</i>				
<i>Т. контр.</i>				
<i>Н. контр.</i>				
<i>Утв.</i>				

Опора шпинделя

### Простая углеродистая сталь

Лум.		Масса	Максимум
		0.28	1:1
Луст		Лустов 1	

MZM

