

1609.18.200

Перв. примен.

Справ. №

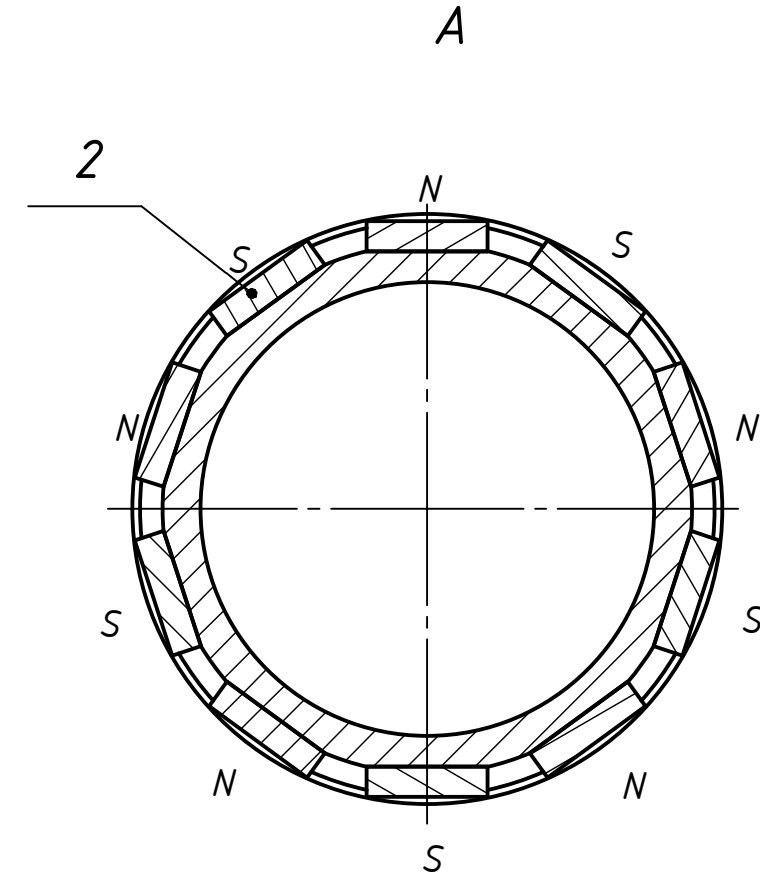
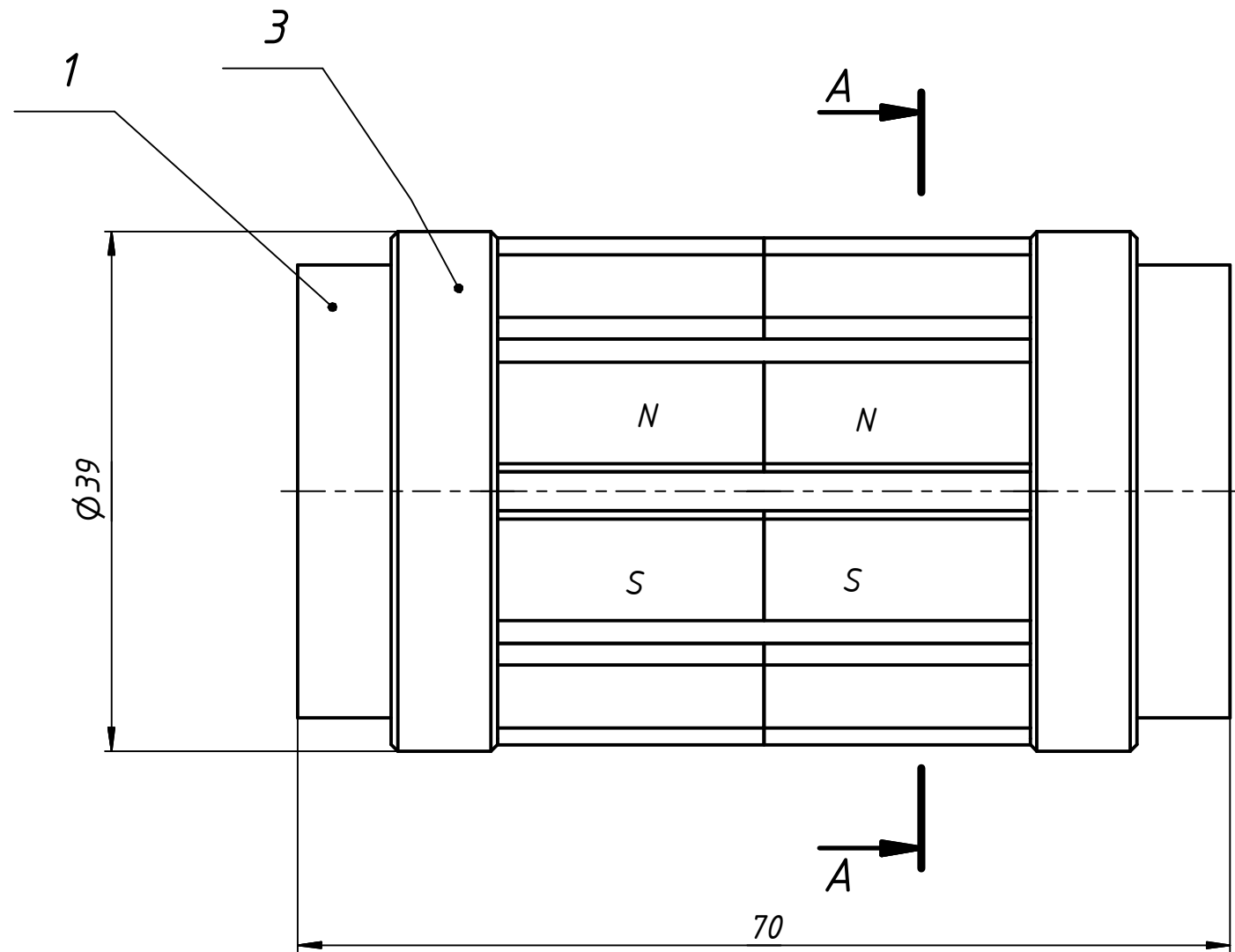
Подп. и дата

Инв. № дубл.

Взам. инв. №

Подп. и дата

Инв. № подл.



1.Магниты поз.2 и поз.3 клеить на грани вала клеем Loctite 326, чередуя полярность магнитов, по два магнита одной полярности вдоль оси.

					1609.18.200		
Изм.	Лист	№ докум.	Подп.	Дата	Лит.	Масса	Масштаб
Разраб.	user			16.09.2018			
Пров.							
Т. контр.					Лист	Листов	1
Нач.отд.							
Н. контр.							
Утв.							