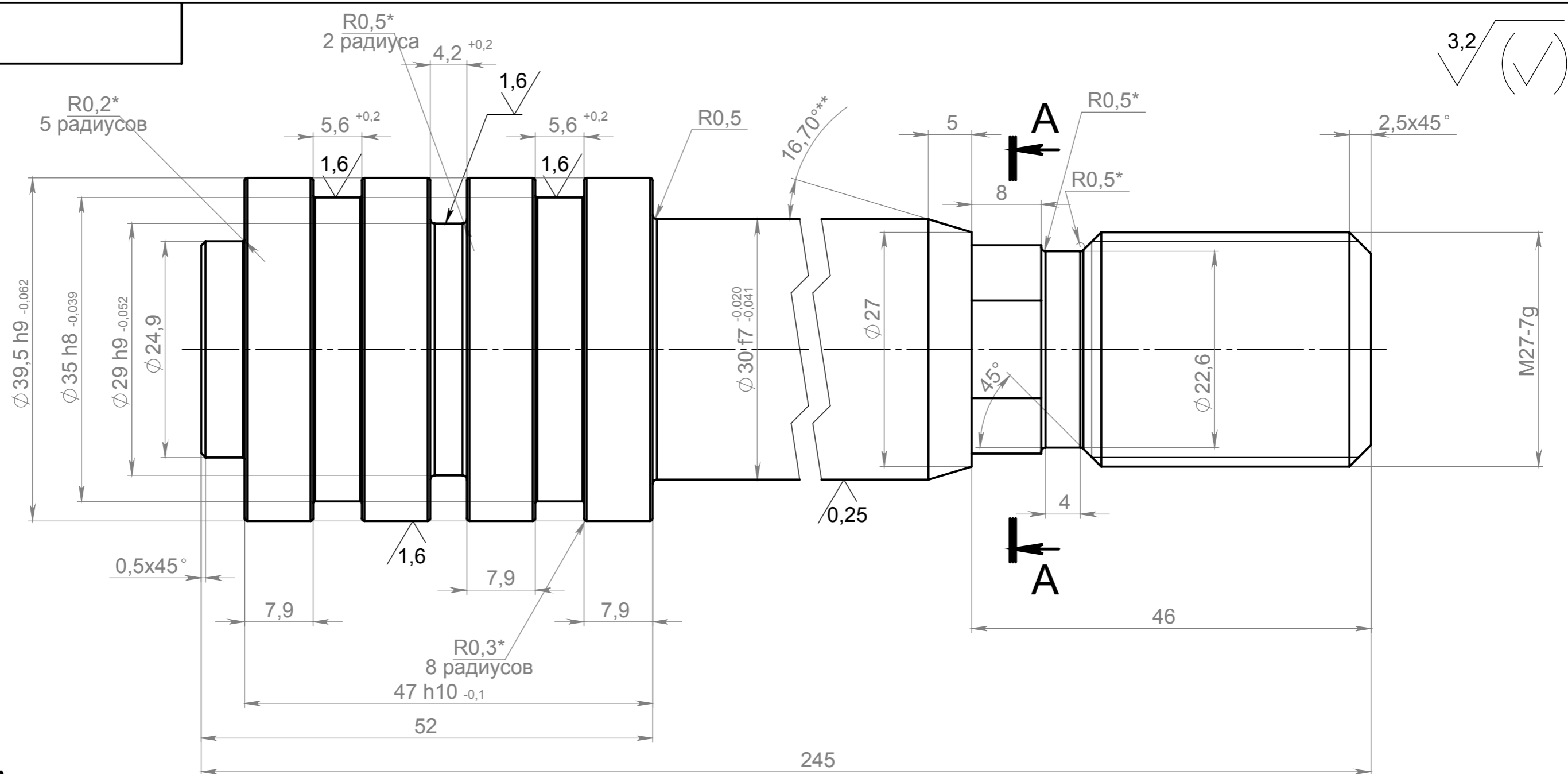


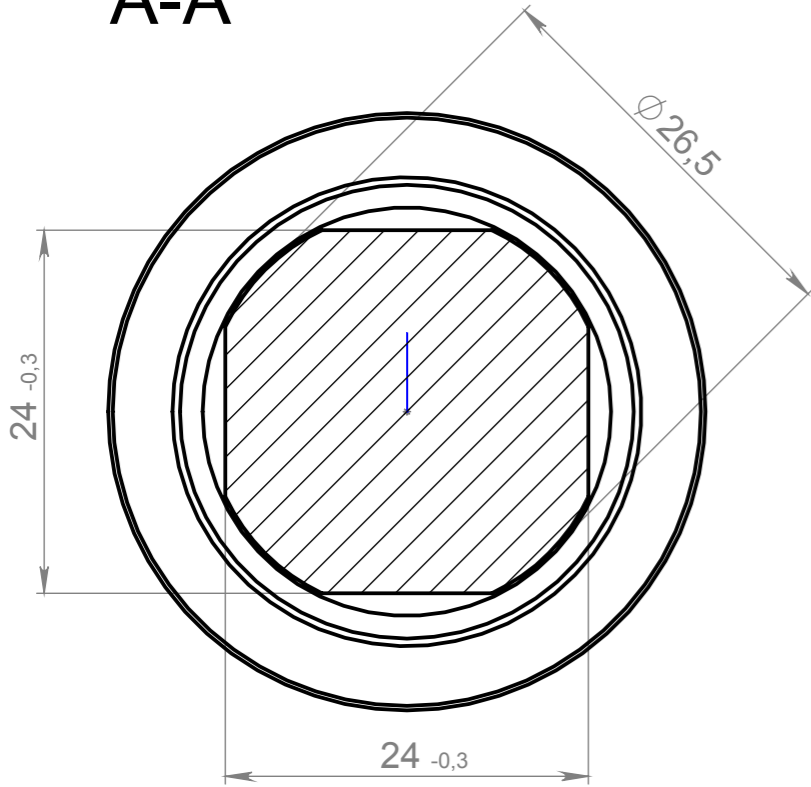
Справ. №

Инв. № подл. Подп. и дата
 Взам. инв. № Инв. № дубл. Подп. и дата



3,2 (✓)

A-A



1. 36...40 HRCэ.
2. Соосность цилиндрических поверхностей 0,02 мм.
3. Биение торцевых поверхностей 0,05 мм.
4. * Размер обесп. инструм.
5. ** Для справок.
6. H14, h14.

					ГЦ30-40-10.00.01.00		
					ШТОК		
					Лит.	Масса	Масштаб
						1.44	2:1
					Лист 1		Листов 1
					Сталь 40Х ГОСТ 4543-71		
					SolidWorks RUSSIA		