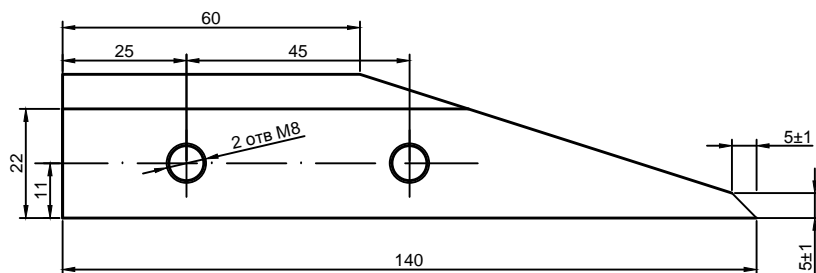


Technical drawing of a mechanical part with the following dimensions and features:

- Overall width: 29
- Overall height: 13.5
- Top edge dimensions (from left to right): 28*, 43*, 43*, 25, 11
- Right edge height: 7
- Three circular features (holes) are located along the horizontal centerline.
- The first hole from the left is labeled "3 ОТВ. М8" with a leader line pointing to it.
- A force vector **A** is applied to the right end of the part, pointing to the right.

Вид А



1. H14, $\pm \frac{IT14}{2}$
 2. * Размеры для справок
 3. Твердость 58..62 HRC.
 4. **Обрабатывать совместно с дет. ШРГ-17.02.00.005
- Нож подвижный.

					ШПГ-17.02.00.004				
Изм.	Лист	№ докум.	Подп.	Дата	Корпус ножа подвижного (дет. 4)	Лит.	Масса	Масштаб	
Разраб.		Кочергин А.И.							
Пров.									
Т.контр.						Лист	Листов		
Н.контр.					Сталь 9ХС				
Утв.									

Копировал

Формат А3