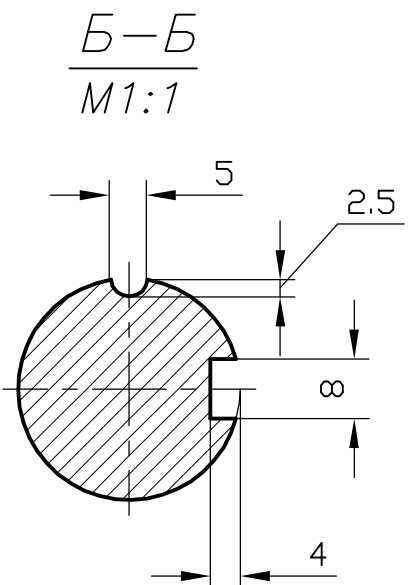
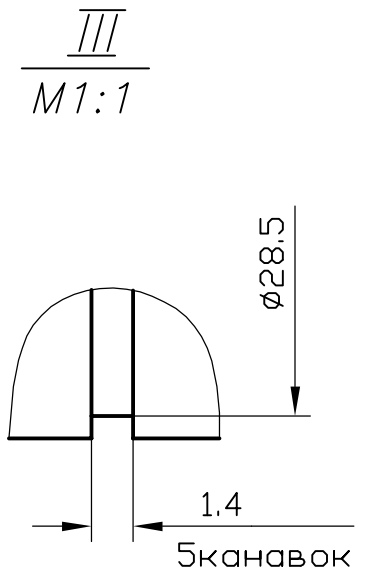
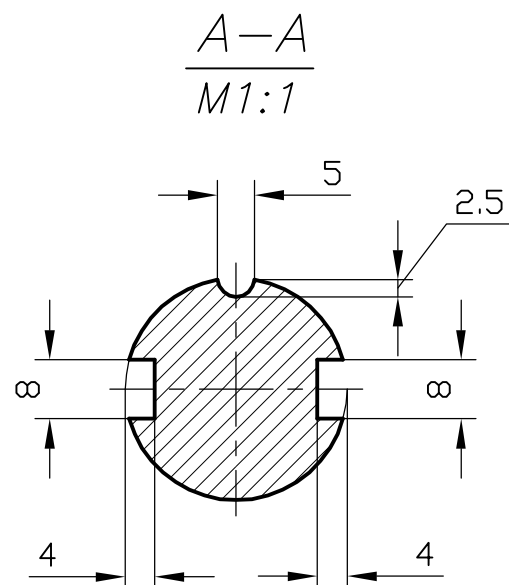
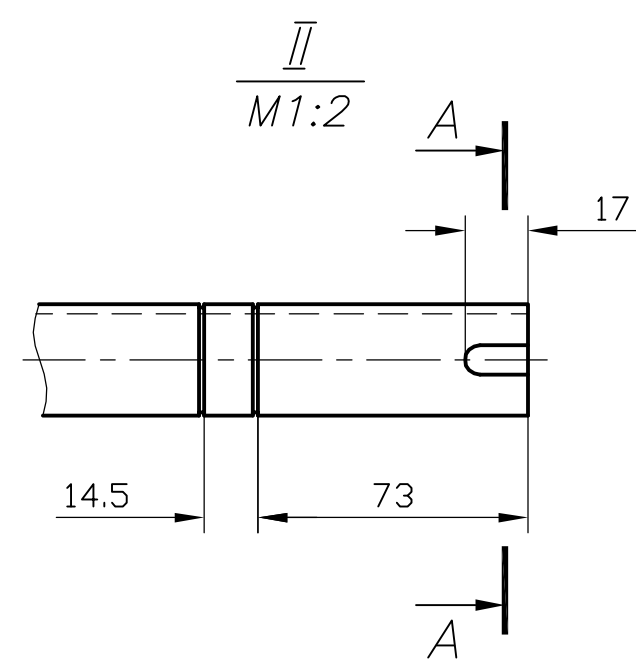
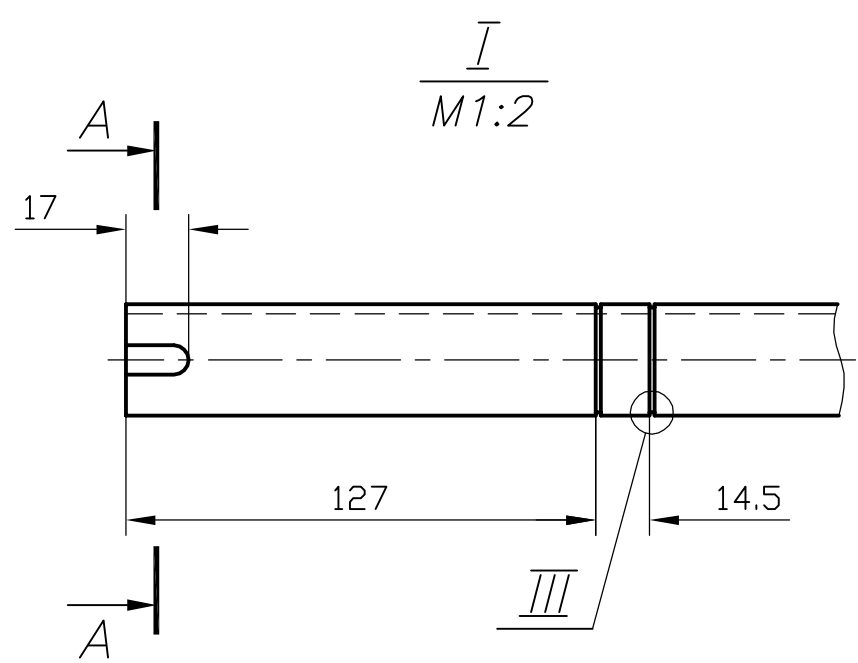
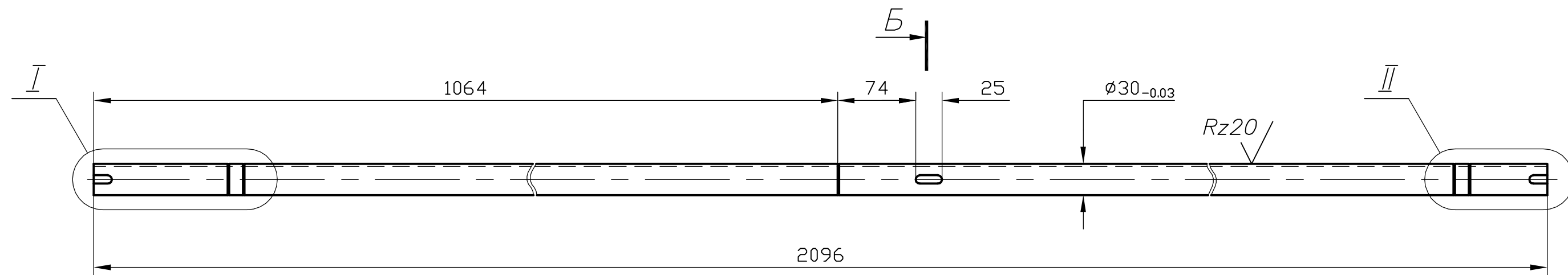


Rz40 / (✓)



1. Кромки притупить ~0,5мм.
2. Неуказанные предельные отклонения размеров: H12,h12.

				970.01			
				Привод печи			
Изм.	Лист	№ докум.	Подп.	Дата	Литера	Масса	Масшт.
		Богомолов	Стан	13.10	0	11,6	1:4
Проверил	Панфиленко		Жу	13.10	Лист	Листов 1	
Вал 1							
Сталь 45							
ГОСТ 1050-88					ОАО "Стройфарфор"		