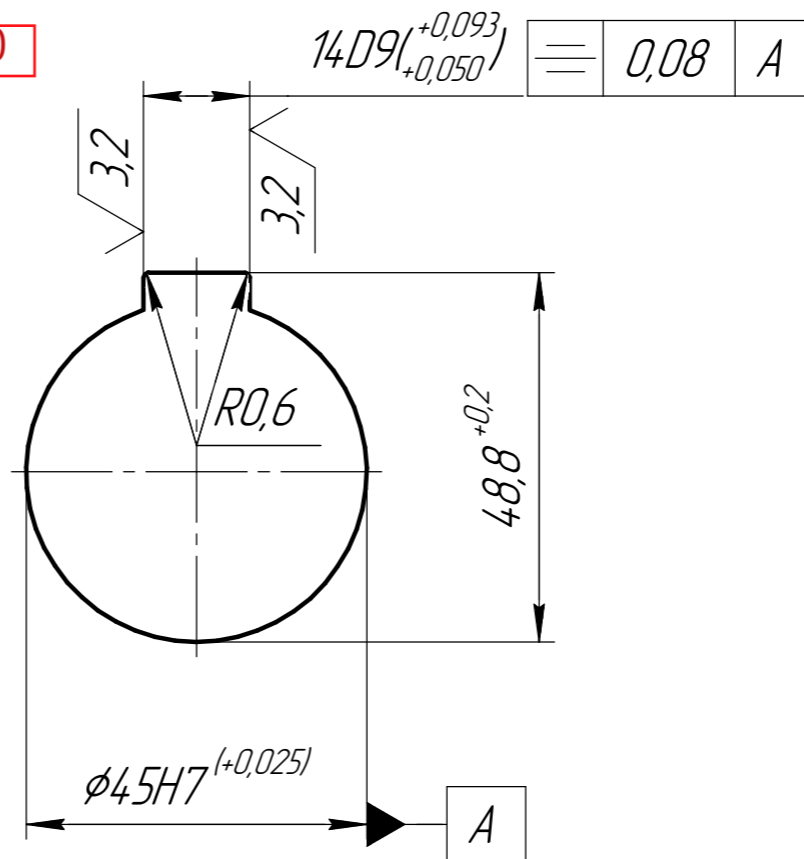
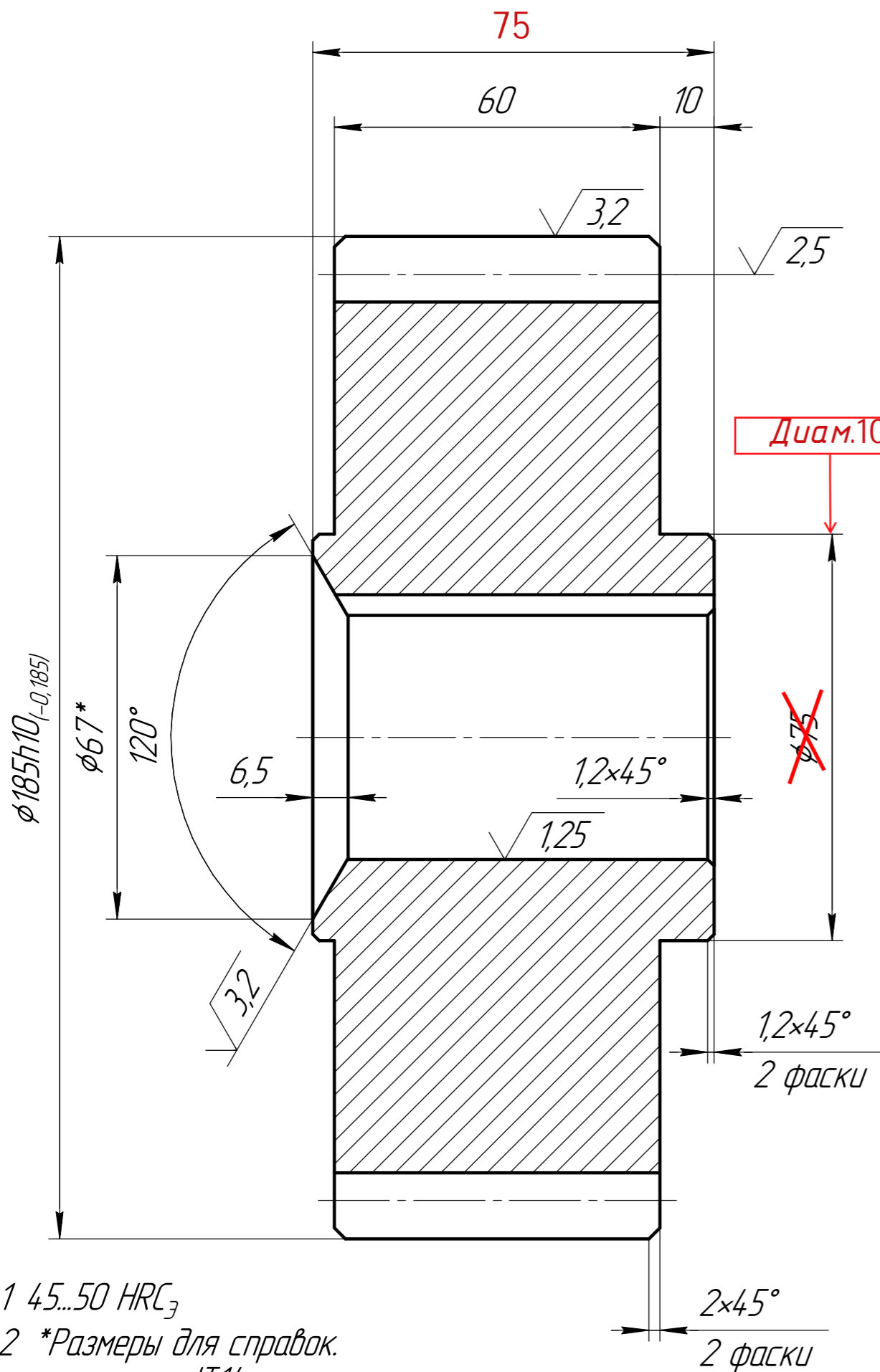


Шестерня \_ Ж032.01Л.pdf

Колесо Ж032.02.pdf

Ж032.01

$\sqrt{Ra\ 6,3\ (\checkmark)}$



Модуль	<i>m</i>	5,5	
Число зубьев	<i>z</i>	30	
Угол наклона зубьев	$\beta$	15°	
Направление линии зуба	-	левое	
Исходный контур	-	ГОСТ 13755-81	
Коэффициент смещения	<i>x</i>	+0,33	
Степень точности по ГОСТ 1643-81	-	8-B	
Длина общей нормали	<i>W</i>	$76,857^{(-0,14)}_{(-0,28)}$	
Допуск на колебание длины общей нормали	<i>F<sub>vw</sub></i>	0,05	
Допуск на колебание измерительного межосевого расстояния	За оборот колеса	<i>F<sub>i</sub><sup>''</sup></i>	0,1
	На одном зубе	<i>f<sub>i</sub><sup>''</sup></i>	0,04
Контролировать при отсутствии обкатки с измерительной шестерней	Допуск на радиальное биение зубчатого венца	<i>F<sub>r</sub></i>	0,071
	Допуск на погрешность профиля зуба	<i>f<sub>f</sub></i>	0,022
	Отклонение основного шага	<i>f<sub>pt</sub></i>	$\pm 0,028$
Делительный диаметр	<i>d</i>	170,821	
Допуск на погрешность направления зуба	<i>F<sub>\beta</sub></i>	0,025	
Обозначение чертежа сопряженного зубчатого колеса	Ж032.02		

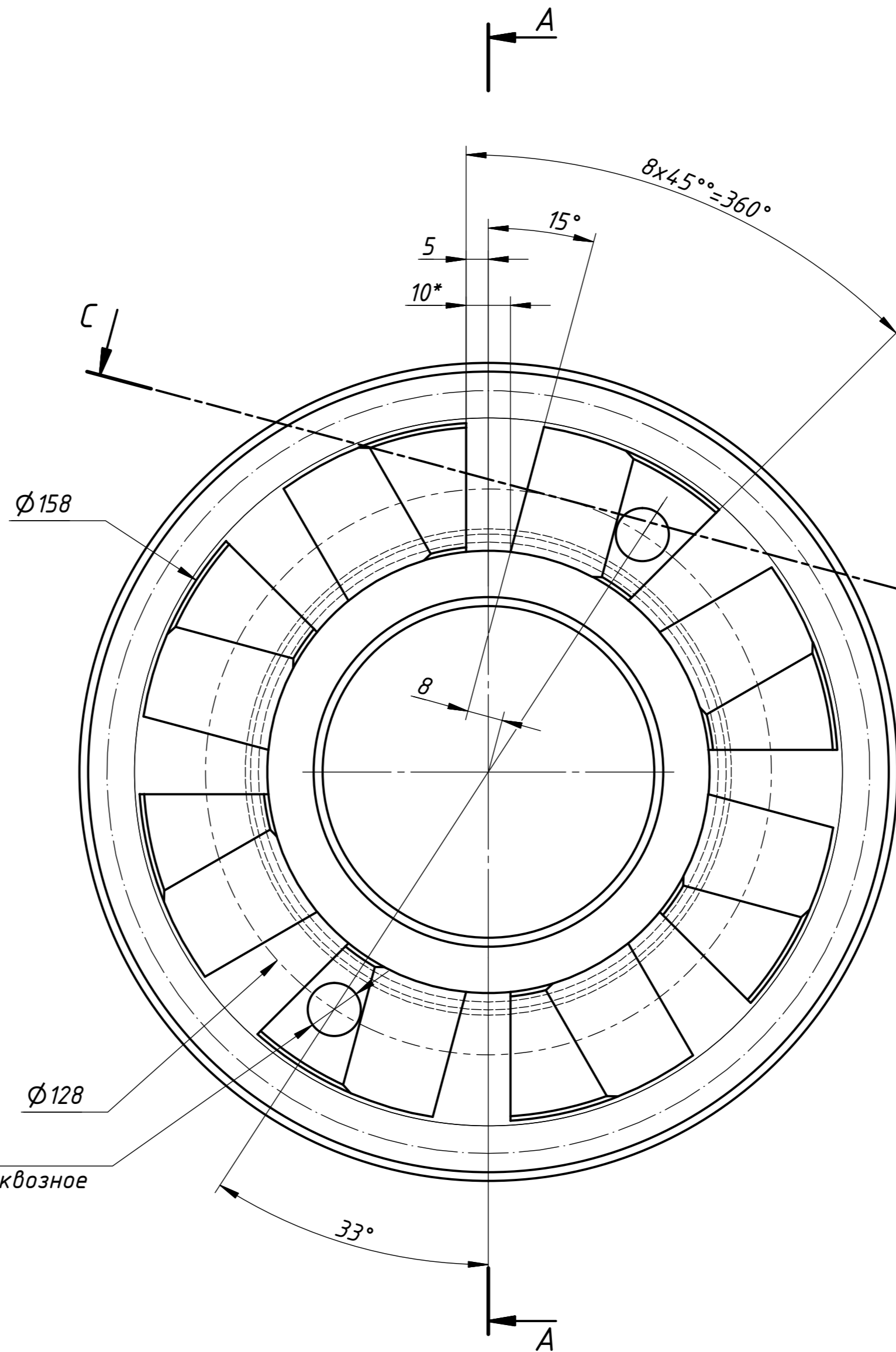
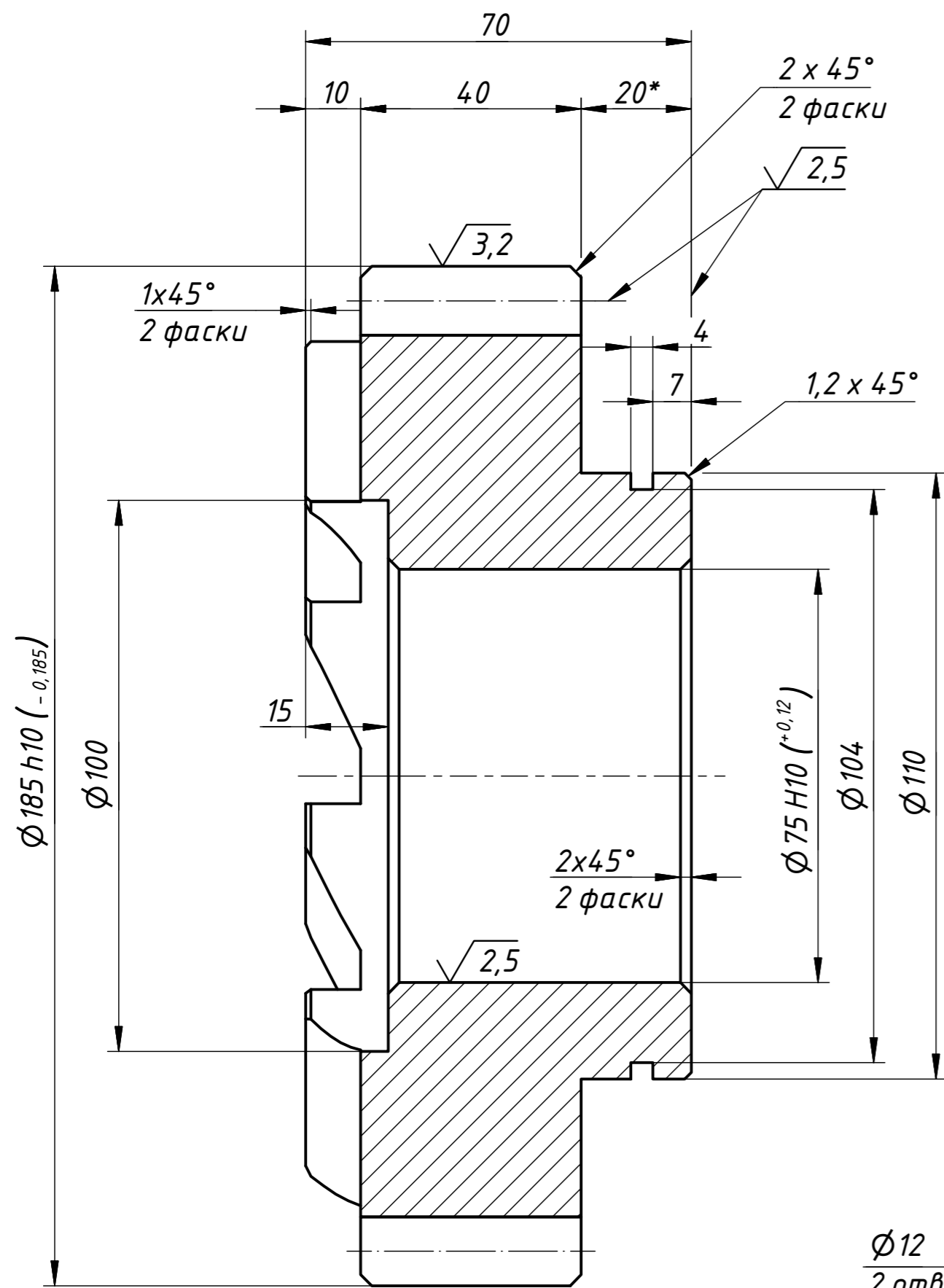
МОДИФИКАЦИЯ\_2

- 1 45...50 HRC<sub>3</sub>
- 2 \*Размеры для справок.
- 3 H14, h14,  $\pm \frac{IT14}{2}$ .

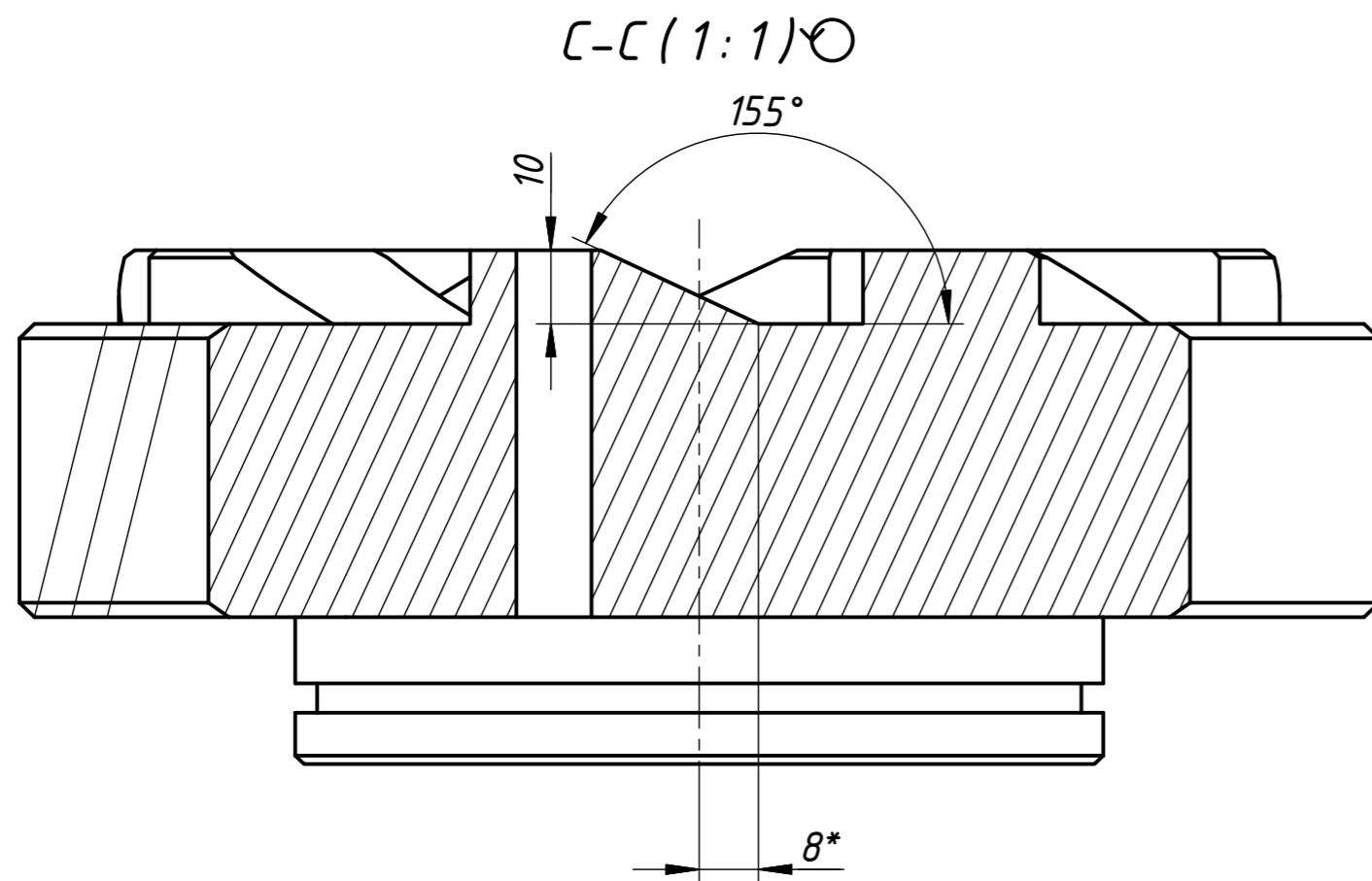
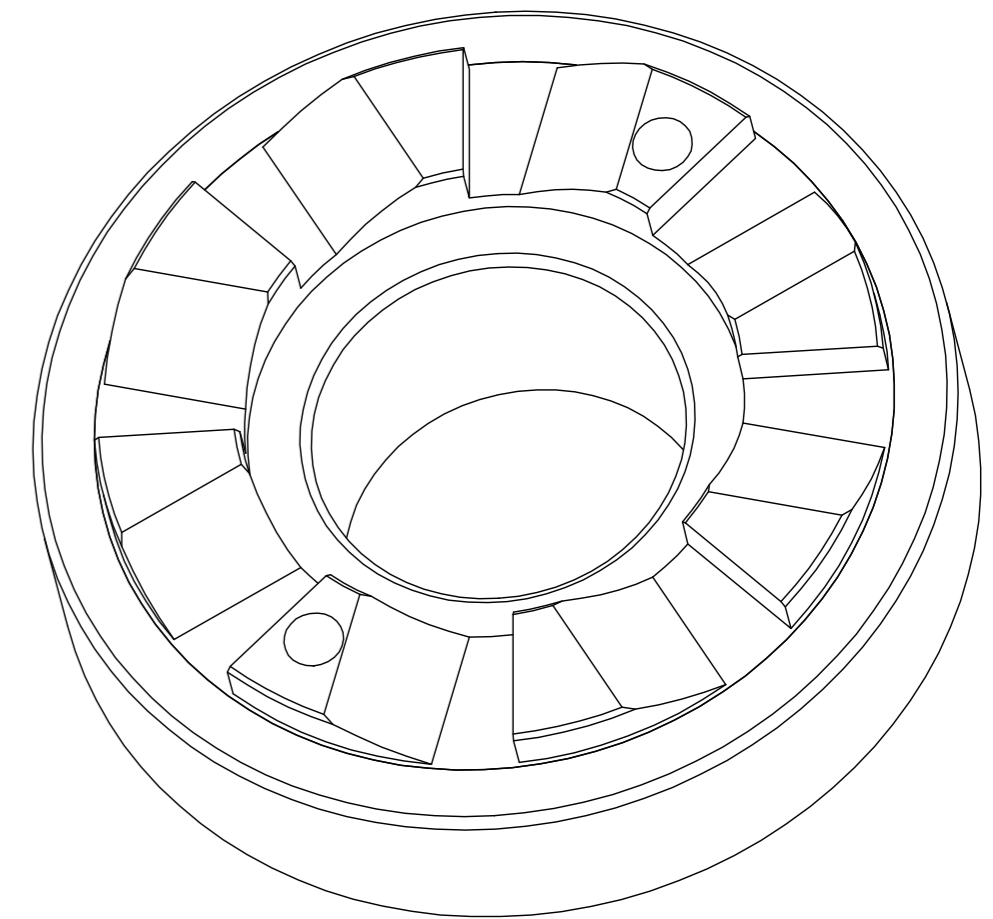
				Ж032.01				
Изм.	Лист	№ докум.	Подп.	Дата	<h1>Шестерня</h1>	Лит.	Масса	Масштаб
Разраб.	Титов Г.С.			14.04.2018			10,6	1:1
Проб.						Лист	Листов 1	
Т.контр.								
Н.контр.					45 ГОСТ 1050-88			
Утв.					2ТТ			

Копировал

Формат А3



Модуль	m	5,5	
Число зубьев	z	30	
Угол наклона зубьев	$\beta$	15	
Направление линии зуба	---	правое	
Исходный контур		ГОСТ 13755-81	
Коэффициент смещения	X	+0,33	
Степень точности ГОСТ 1643-81		8-B	
Длина общей нормали	W	76,857 (-0,14/-0,28)	
Допуск на колебание длины общей нормали	Fvw	0,05	
Допуск на колебание измерительного межосевого расстояния	За оборот колеса	Fi''	0,1
	На одном зубе	fi''	0,04
Допуск на радиальное биение зубчатого венца	Fr	0,071	
Допуск на погрешность профиля зуба	fr	0,022	
Отклонение основного шага	frf	0,028	
Диаметр делительный	d	170,821	
Допуск на погрешность направления зуба	Fb	0,025	
Обозначение чертежа сопряженного зубчатого колеса		Ж032.01	



- 40...45 HRCз.
- \*Размеры справочные.
- Неуказанные предельные отклонения размеров: отверстий H14, валов h14, остальных  $\pm \frac{IT14}{2}$ .

				<b>Ж032.02</b>			
				<b>Колесо храпового механизма МОДИФИКАЦИЯ 15°</b>			
Изм.	Лист	№ докум.	Подп.	Дата	Лит.	Масса	Масштаб
Разраб.	Ларин С.В.			20.04.2018		7,1	1:1
Пров.					Лист	Листов	1
Т. контр.					2ТТ		
Нач. отд.							
Н. контр.							
Чтв.							