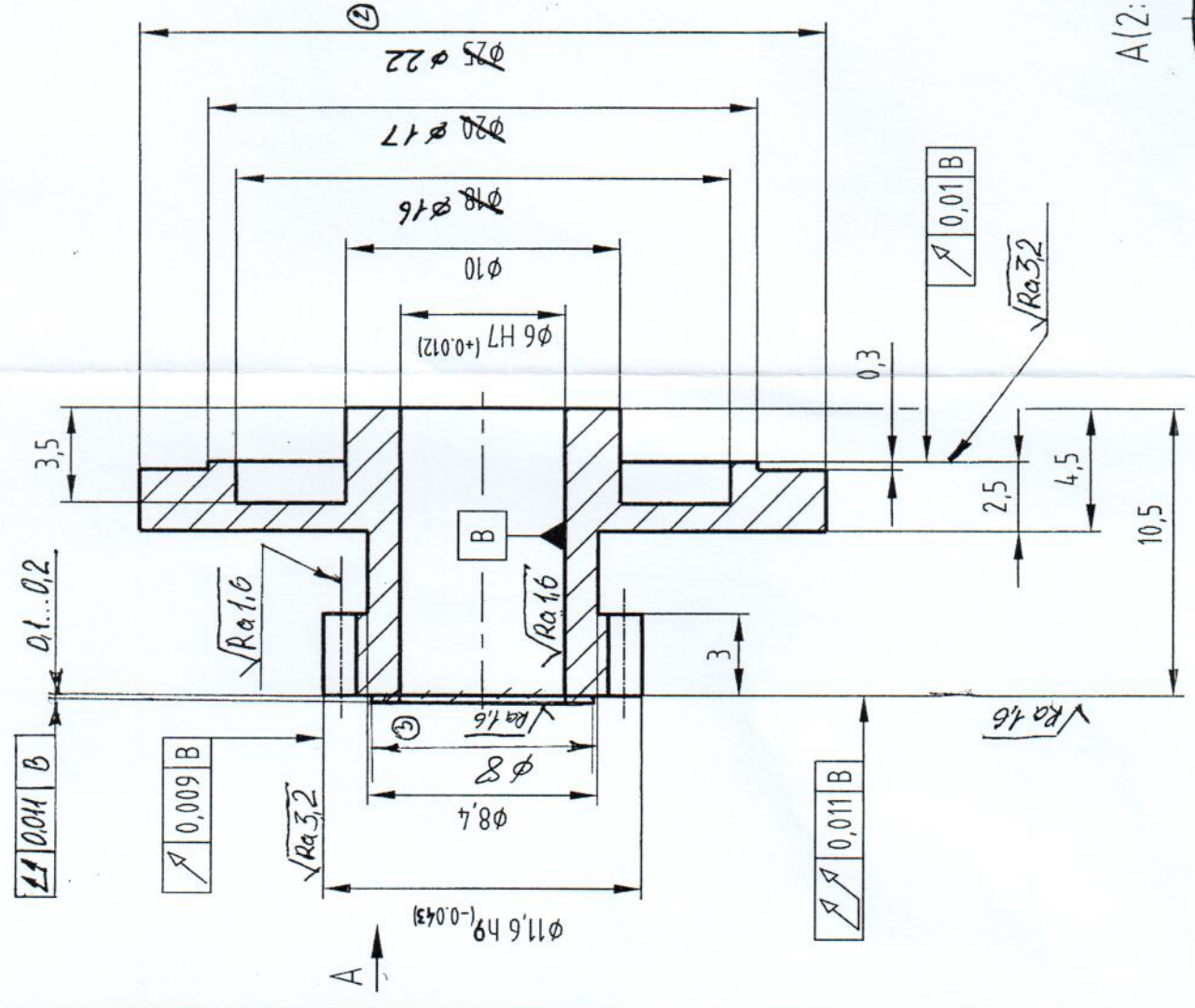


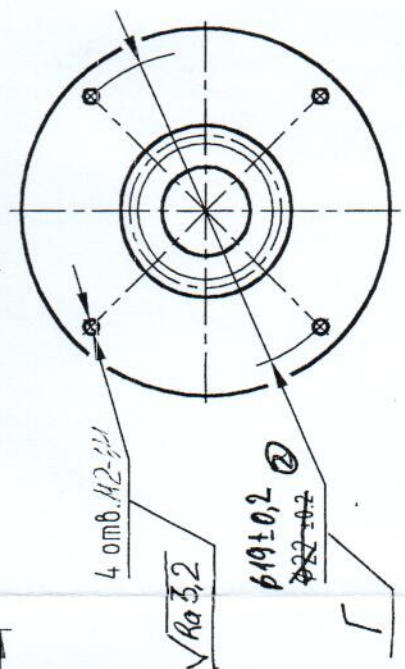
ИБПА.721114.010

Справ. N  
Перв. примен.  
ИБПА.30334.1001

Б0М-М



A(2:1)

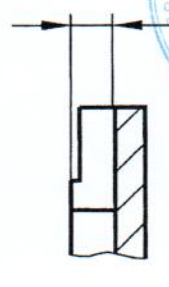


ИБПА.713474.006 из состава  
комплекта инструмента и  
применяемости ИБПА.203332.009.

√Ra 6,3 (✓)

Модуль	m	0,4
Число зубьев	z	27
Нормальный исходный контур	-	по ГОСТ 9587-81
Коэффициент смещения	x	0
Степень точности	-	7-D ГОСТ 9178-81
Торцовый размер по роликам	M	11,849 <sup>+0,070</sup> <sub>-0,108</sub>
Диаметр ролика	D	0,722
Делительный диаметр	d	10,8
Допуск на радиальное биение зубчатого венца	F <sub>r</sub>	0,016

Б-Б



В.К.К.П.

- h12, ±1/2.
- Предельные отклонения размера центрального угла между осями двух любых отверстий на размере Г ±1°50'.
- Покрытие Хим. Пас.

☉ 4 На бирке маркировать порядковый номер детали, указав ее торцовый размер по роликам и допуск на радиальное биение зубчатого венца. Замеры производить на каждом зубе на вану

3	Изм.	К0-2-471 1/2	25.01
2	Изм.	К0-2-224	10.02
1	Изм.	К0-2-225	10.02
Изм.	Лист	N докум.	Подп.
Разраб.	Шестаков	ШШ	22.02.05
Проб.	Сомов	С	22.02.05
Т.контр.	Симаков	С	22.02.05
Н.контр.	Харитонов	Х	16.02.05
Утв.	Дементьев	Д	16.02.05

ИБПА.721114.010

Колесо зубчатое  
прямозубое

Сплав БрАЖ9-4 ГОСТ 18175-78

Листов 1

Масса

Масштаб 4:1