

585
-0.2

10
-0.2

12
-0.2

10
-0.2

12
-0.2

D10

+/- 0.1

M6-6G

D5

-0.2

0.2
-0.05

0.2
-0.05

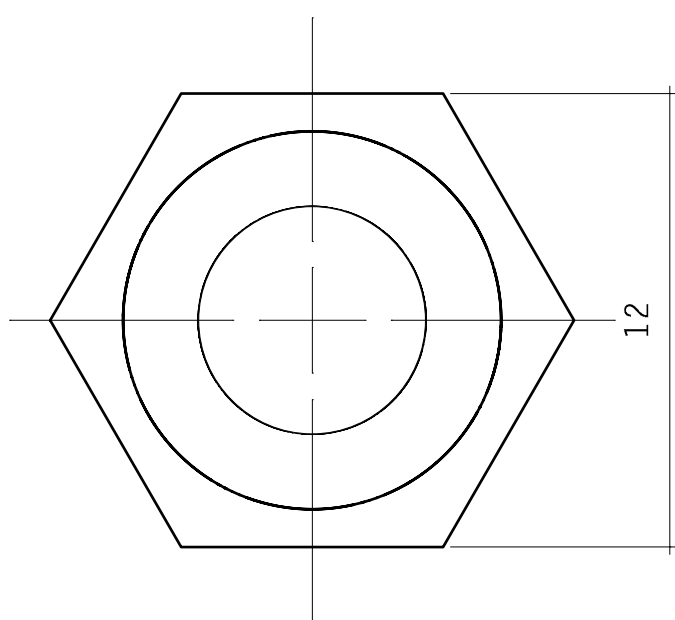
D5

-0.2

M6-6G

D10

+/- 0.1



12

ДЕТАЛЬ 585_12 STEEL45

материал - калиброванный
шестигранник 12 из стали Ст35 х/к

детали должны быть ровными -
допустимое отклонение от
продольной оси по длине не должно
превышать 1.0 мм

количество 72+4 штуки

поверхность - дробеструйная
обработка

ВАЖНО:
с деталями работать в чистых хб
перчатках
каждую деталь необходимо упаковать
отдельно в сухую чистую бумагу -
на поверхности не должно быть
масляных пятен и прочих
загрязнений

