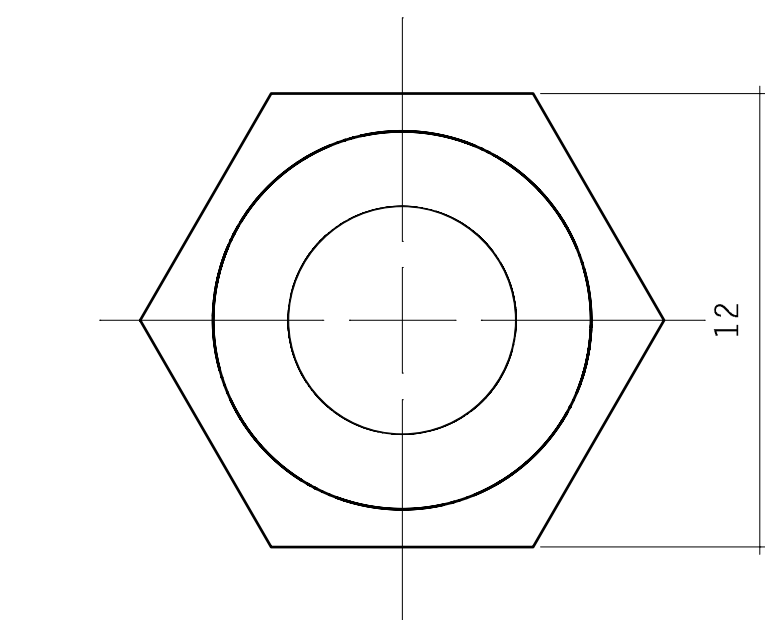


1175
-0.2



ДЕТАЛЬ 1175_12 STEEL45

материал - калиброванный
шестигранник 12 из стали Ст35 х/к

детали должны быть ровными -
допустимое отклонение от
продольной оси по длине не должно
превышать 2.0 мм

количество 204+6 штуки

поверхность - дробеструйная
обработка

ВАЖНО:
с деталями работать в чистых хб
перчатках
каждую деталь необходимо упаковать
отдельно в сухую чистую бумагу -
на поверхности не должно быть
масляных пятен и прочих
загрязнений

