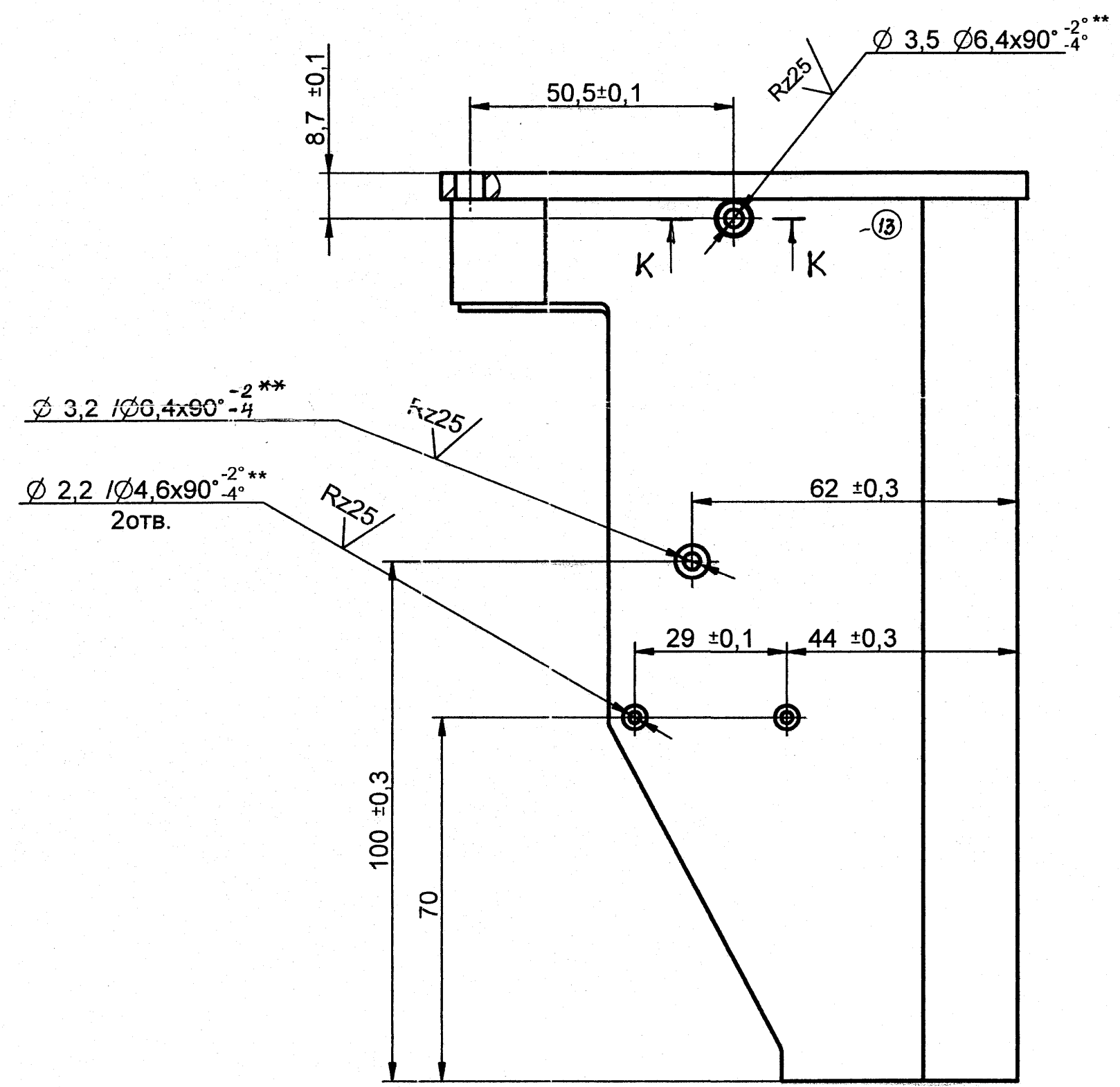
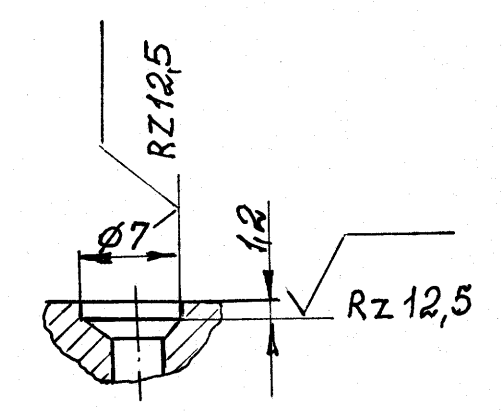




Б (1)



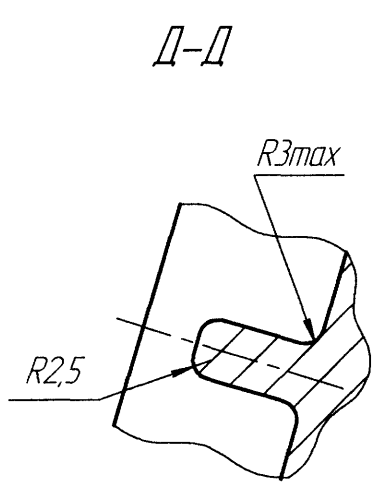
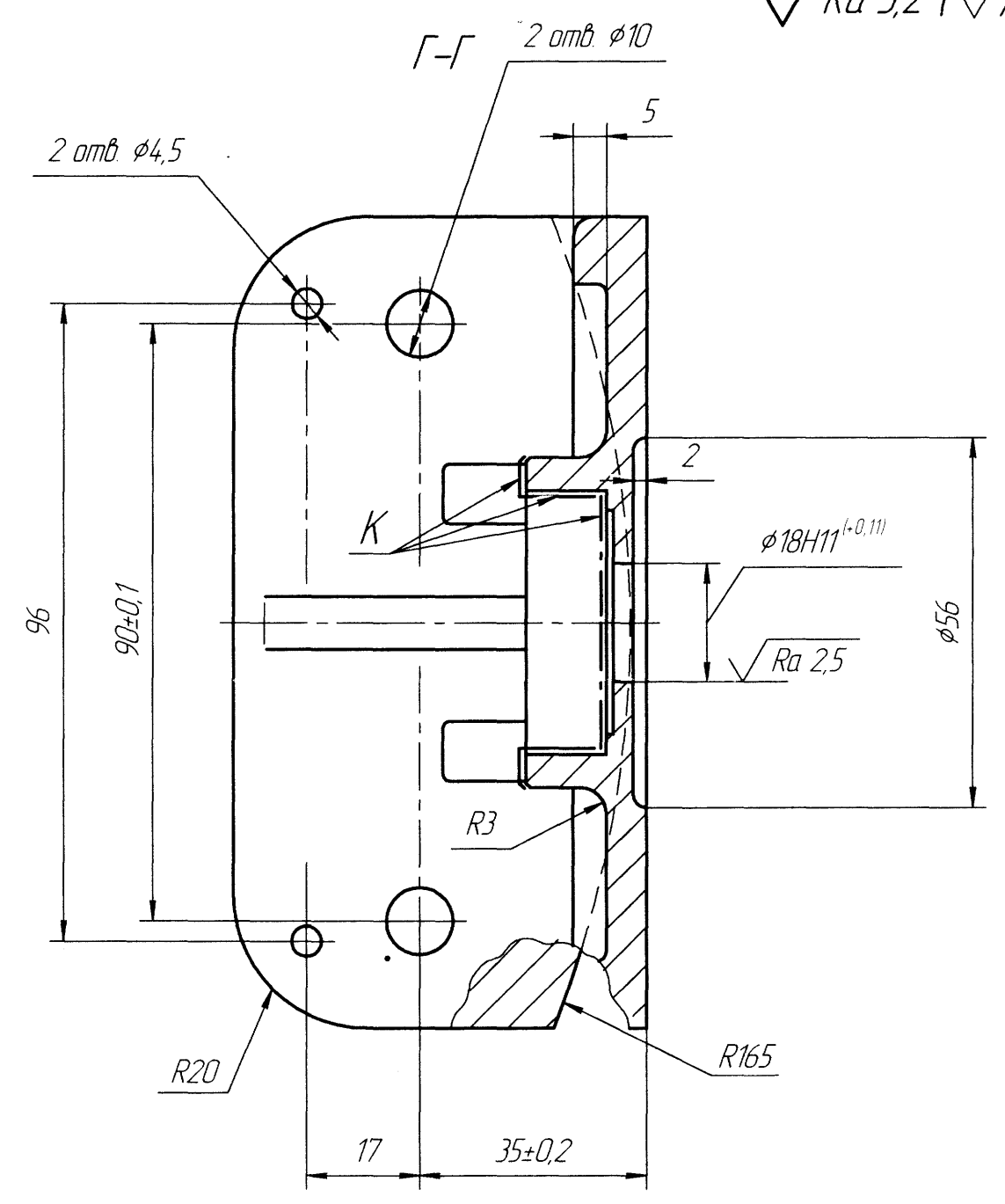
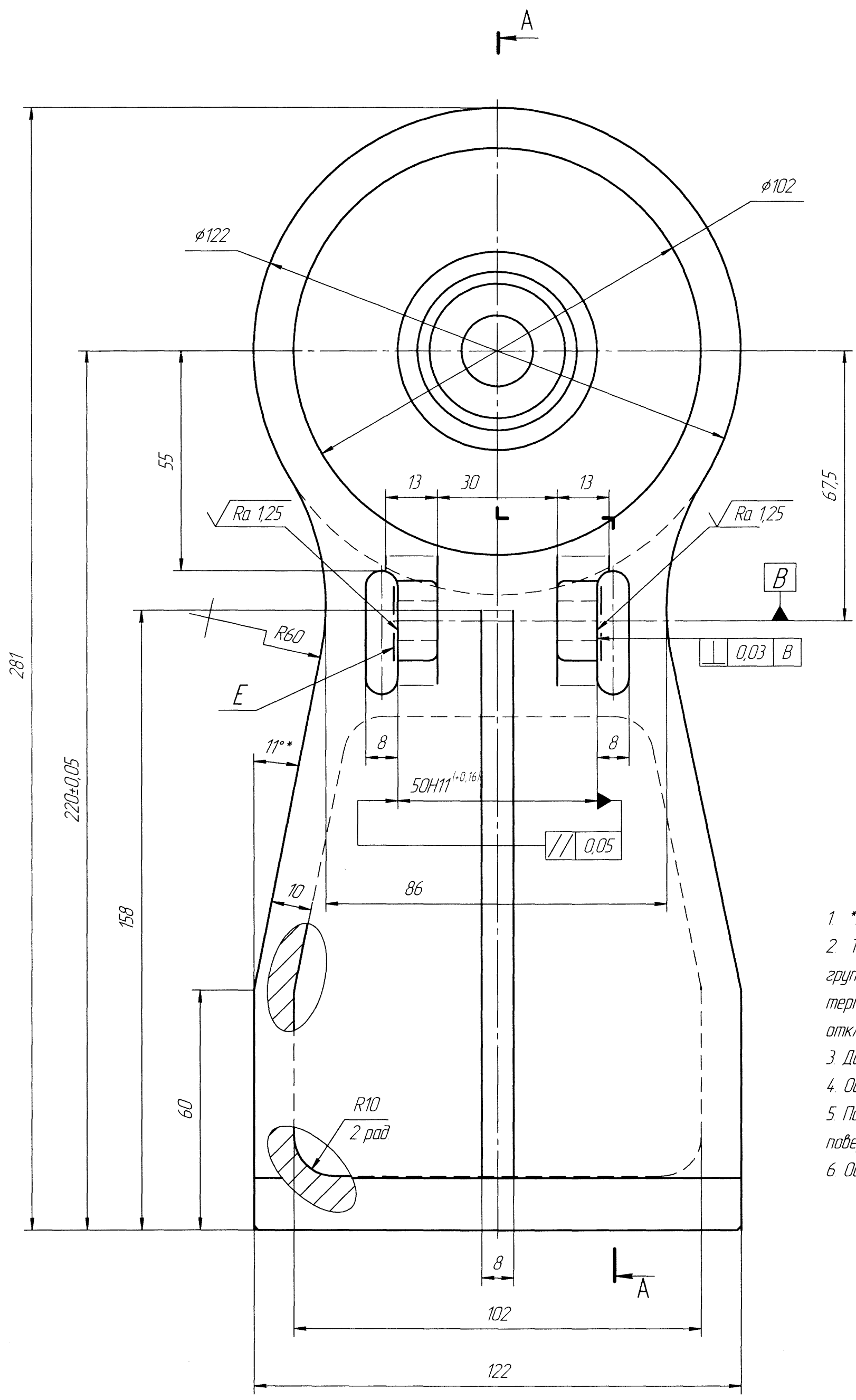
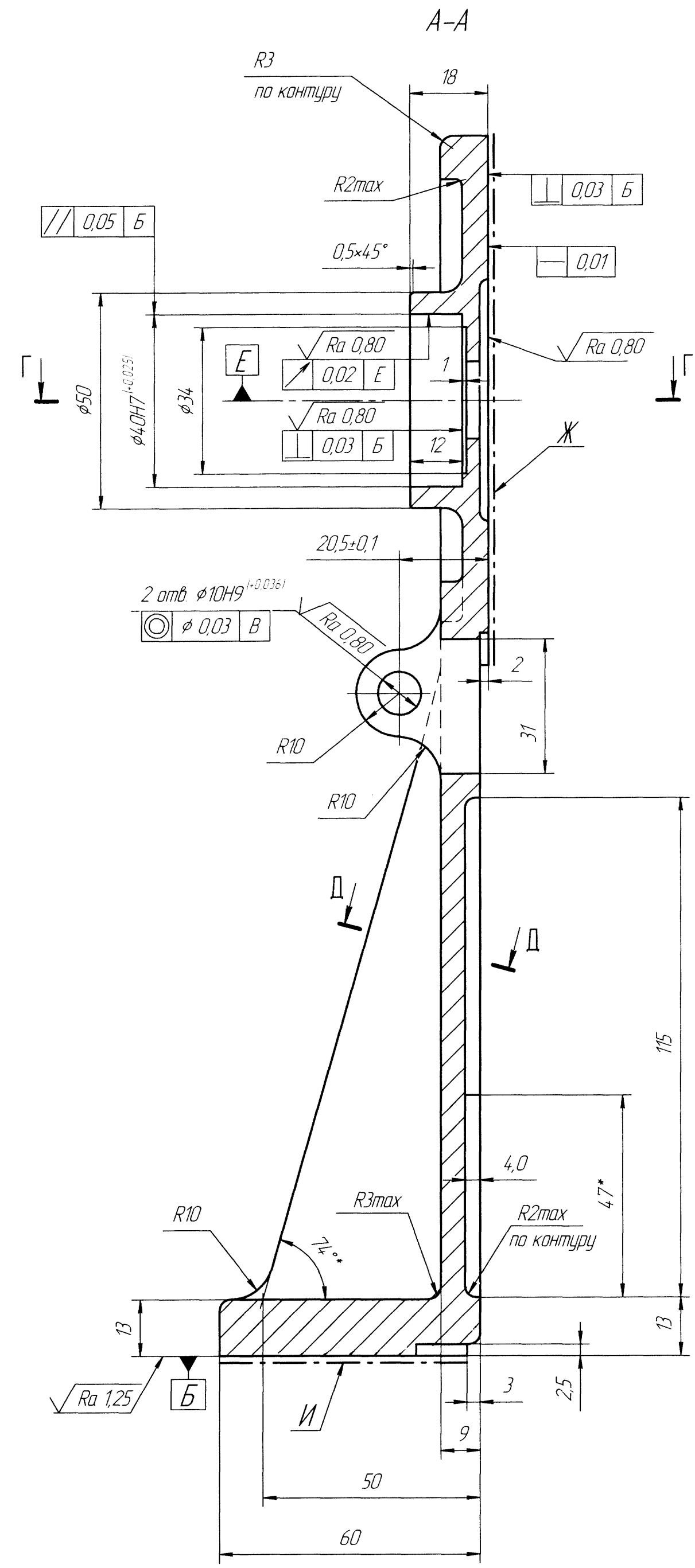
ⓑ  
K-K (2:1)



Изм. № подл.	Подп. и дата	Взам. инв. №	Изм. № дубл.	Подп. и дата
257435-12	16.11.11	249017		



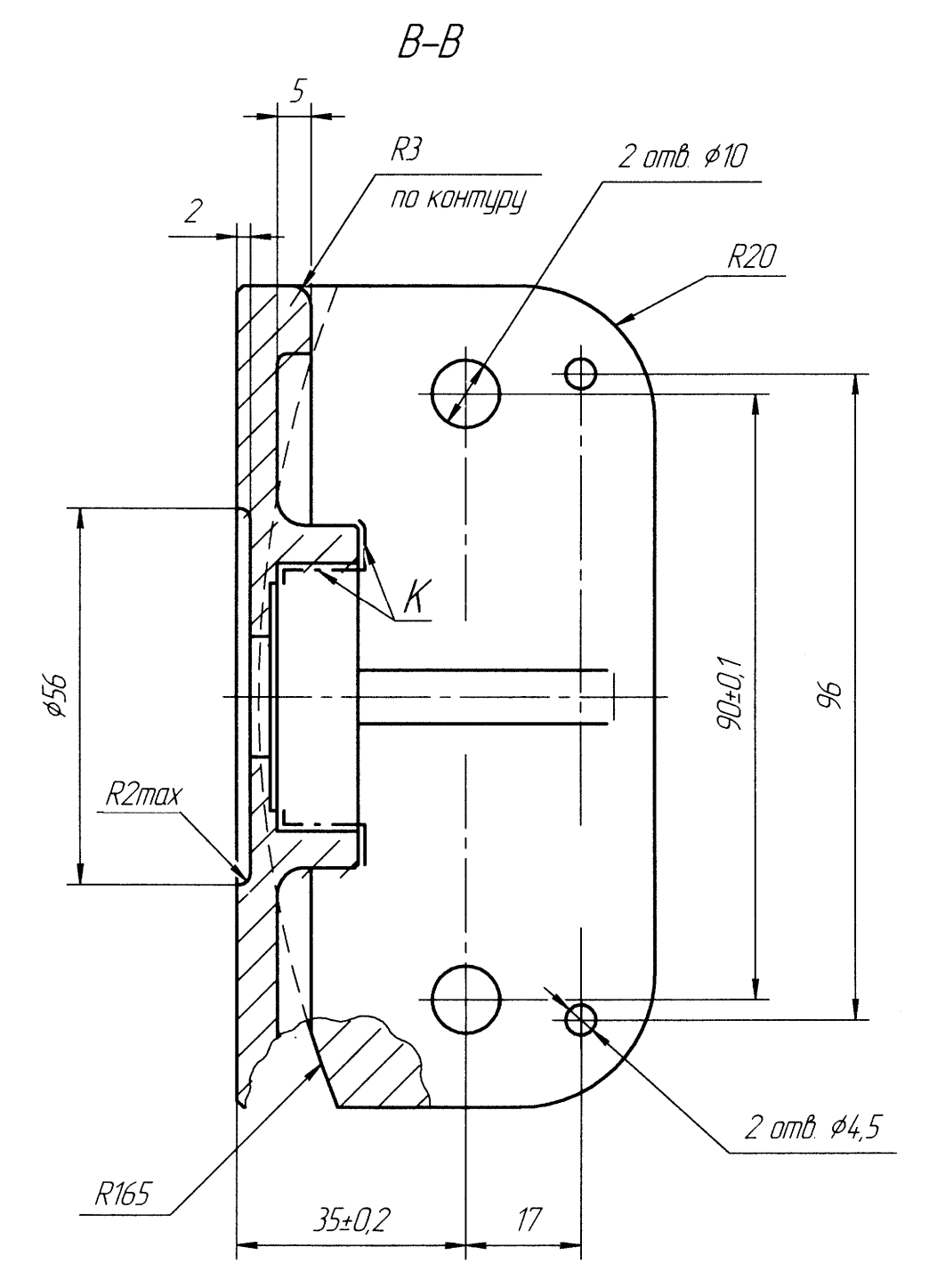
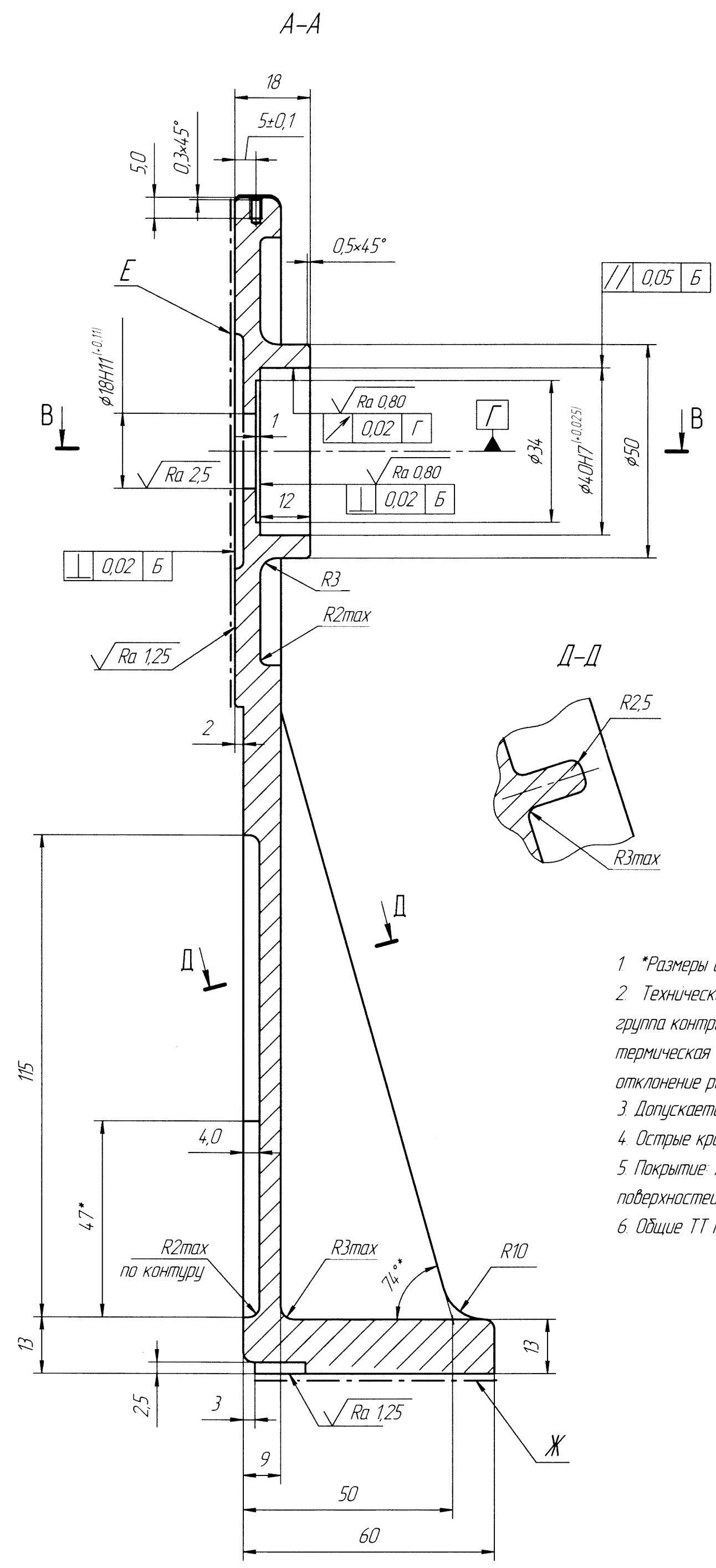
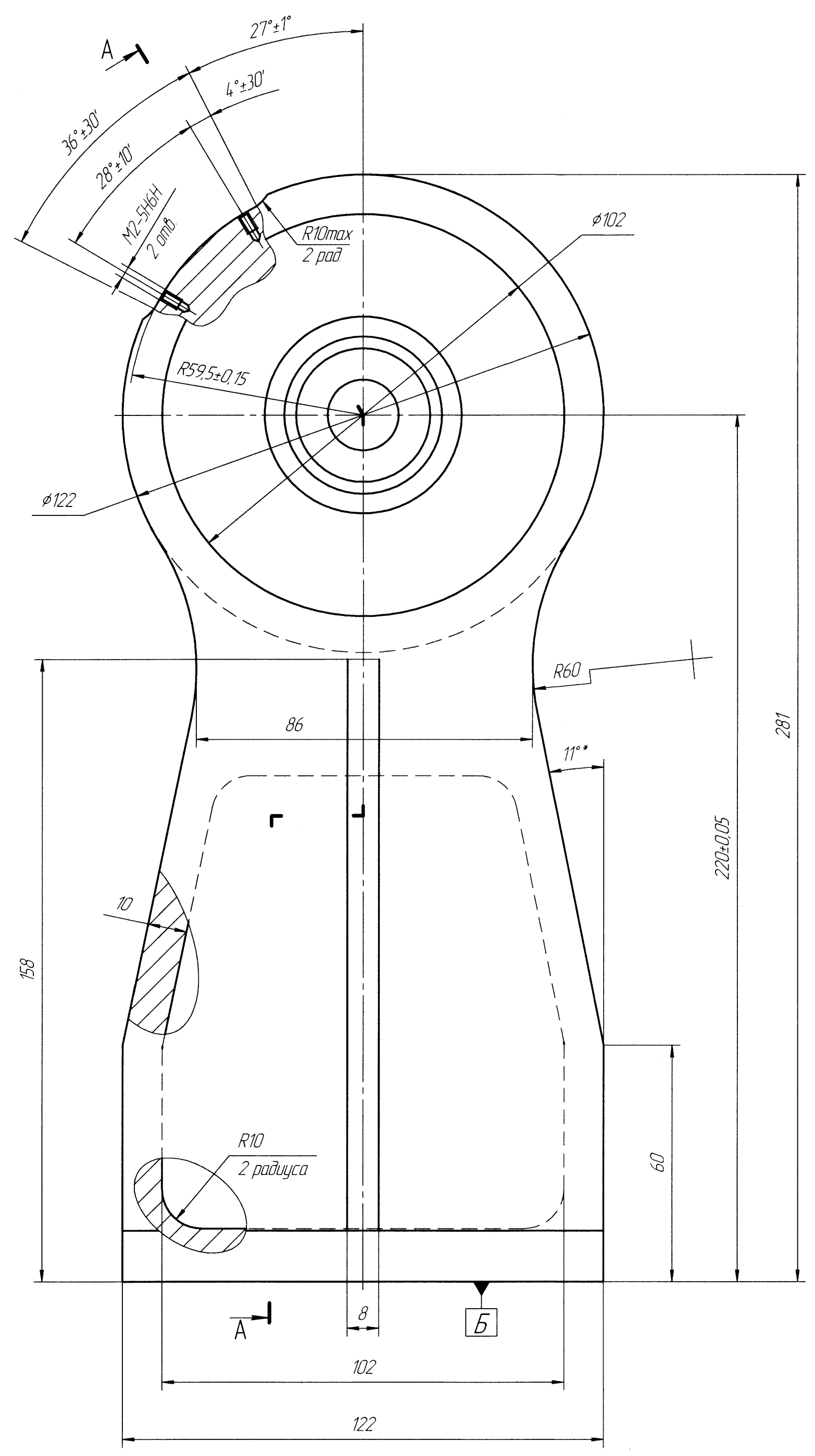
√ Ra 3,2 (✓)



- 1 \*Размеры для справок
- 2 Технические условия на отливку - по ОСТ 1 80029-83, группа контроля III- по ОСТ 190074-72 термическая обработка Т4 - по ОСТ 1 90088-80 отклонения размеров отливки по ОСТ 1 41154-86, Лт-6.
- 3 Допускается изготовить механическим способом из материала: Плита Д16 Т65,0 ГОСТ 17232-99.
- 4 Острые кромки притупить фаской 0,5x45°.
- 5 Покрытие: Ан Окс нхр/ Эмаль ХВ-16, серая 842 II 056 по ОСТ 190055-85, кроме поверхностей Е, Ж, И, К и сквозных отверстий
- 6 Общие ТТ по ОСТ 1 02578-86

КП-9	Перв. примен.	9/16 150/003
Справ. №		
Взам. инв. №	Инв. № дудл.	Подп. и дата
И-в. № подл.	И-в. № подл.	Подп. и дата
И-25154	Оформ. 27.06.11	





- 1 \*Размеры для справок.
- 2 Технические условия на отливку - по ОСТ 1 80029-83, группа контроля III- по ОСТ 190074-72 термическая обработка T4- по ОСТ 1 90088-80 отклонение размеров отливки - по ОСТ 1 41154-86, Лт-6.
- 3 Допускается изготовить механическим способом из материала Плита Д16 Т 65,0 ГОСТ 17232-99.
- 4 Острые кромки притупить фаской  $0,5 \times 45^\circ$ .
- 5 Покрытие: Ан. Окс. нхр./ Эмаль ХВ-16, серая 84.2. II. 056 по ОСТ 1 90055-85, кроме поверхностей Е, Ж, К и сквозных отверстий.
- 6 Общие ТТ по ОСТ 1 02578-86.

Справ №  
Изм. № подл.  
Изм. № 01  
Изм. № 02  
Изм. № 03  
Изм. № 04  
Изм. № 05  
Изм. № 06  
Изм. № 07  
Изм. № 08  
Изм. № 09  
Изм. № 10  
Изм. № 11  
Изм. № 12  
Изм. № 13  
Изм. № 14  
Изм. № 15  
Изм. № 16  
Изм. № 17  
Изм. № 18  
Изм. № 19  
Изм. № 20  
Изм. № 21  
Изм. № 22  
Изм. № 23  
Изм. № 24  
Изм. № 25  
Изм. № 26  
Изм. № 27  
Изм. № 28  
Изм. № 29  
Изм. № 30  
Изм. № 31  
Изм. № 32  
Изм. № 33  
Изм. № 34  
Изм. № 35  
Изм. № 36  
Изм. № 37  
Изм. № 38  
Изм. № 39  
Изм. № 40  
Изм. № 41  
Изм. № 42  
Изм. № 43  
Изм. № 44  
Изм. № 45  
Изм. № 46  
Изм. № 47  
Изм. № 48  
Изм. № 49  
Изм. № 50