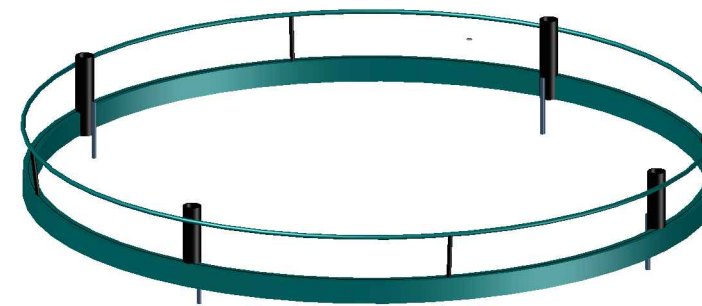
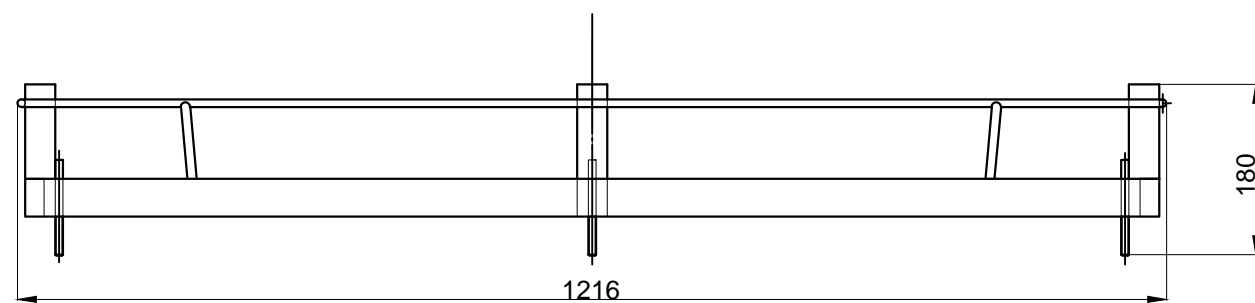
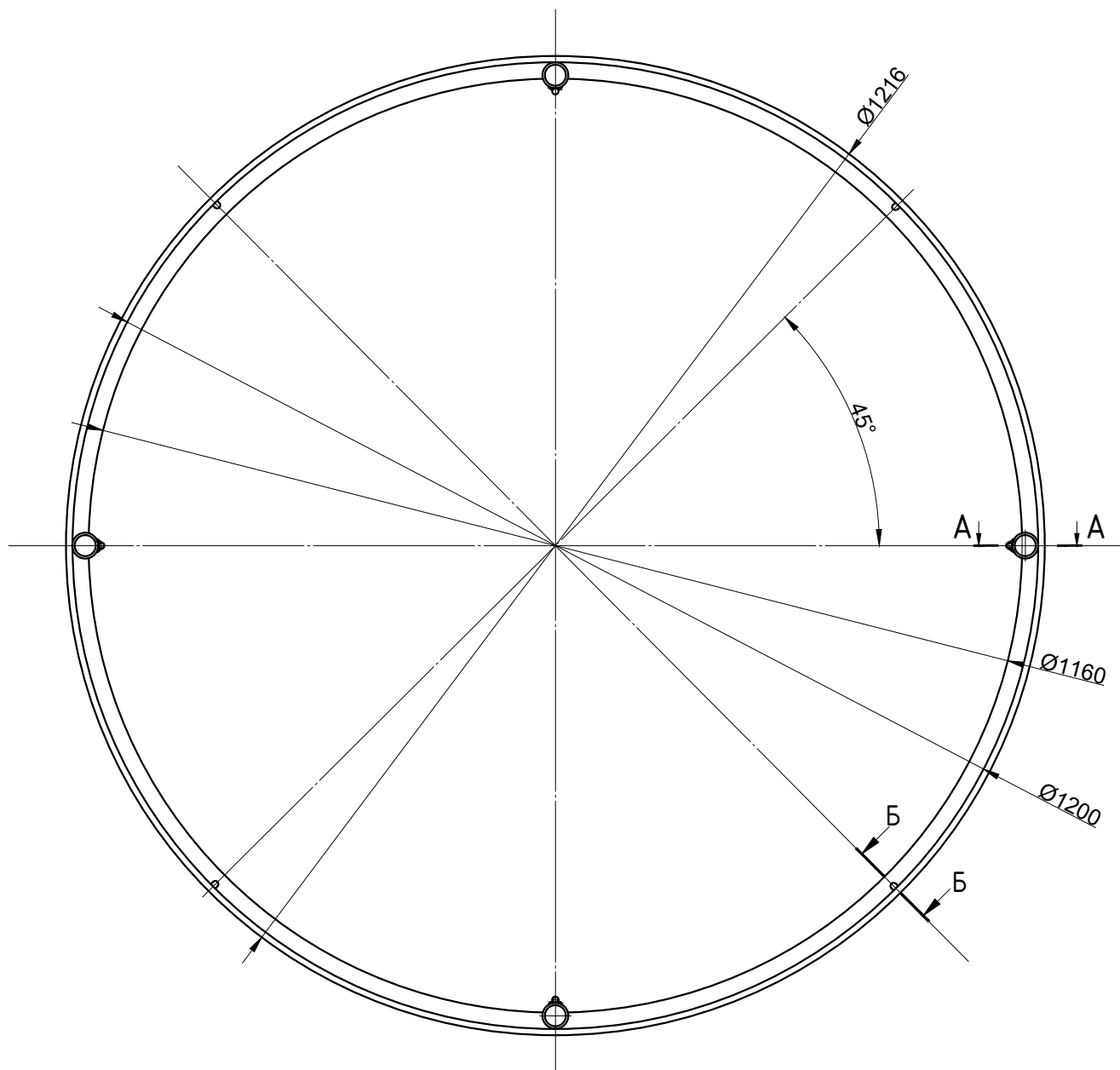


| № п.п. | Наименование | Размеры, м | | | Материал | Детали | | | | Ед. изм. | Кол-во в изделии, шт | Итого масса издел., кг | Всего масса изд., кг | Кол-во изделий, шт | Всего масса комплекта, кг |
|--------|---------------------|-----------------|--------|--------|-------------------------------|---------|--------|---------------|-----------------|----------|----------------------|------------------------|----------------------|--------------------|---------------------------|
| | | длина (диаметр) | ширина | высота | | Ед. изм | Кол-во | Масса ед., кг | ИТОГО масса, кг | | | | | | |
| 2 | Перекладина верхняя | 1,220 | | 0,18 | Труба профильная 40*20*1,5 | м | 3,77 | 1,320 | 4,976 | шт | 1 | 4,976 | 8,285 | 1 | 8,285 |
| | | | | | Труба Ø32*3 | м | 0,16 | 2,420 | 0,387 | шт | 4 | 1,549 | | | |
| | | | | | Шпилька резьбовая Ø8 L=100 мм | шт | 1,00 | 0,030 | 0,030 | шт | 4 | 0,120 | | | |
| | | | | | Пруток стальной Ø8 | м | 3,83 | 0,395 | 1,513 | шт | 1 | 1,513 | | | |
| | | | | | Пруток стальной Ø8 | м | 0,08 | 0,395 | 0,032 | шт | 4 | 0,126 | | | |
| 3 | Стойка верхняя | 0,025 | | 1,10 | Труба Ø25*2,8 | м | 1,10 | 2,120 | 2,332 | шт | 1 | 2,332 | 2,332 | 4 | 9,328 |
| 4 | Стойка нижняя | 0,025 | | 1,10 | Труба Ø25*2,8 | м | 1,10 | 2,120 | 2,332 | шт | 1 | 2,332 | 2,350 | 4 | 9,400 |
| | | | | | Труба Ø17 | м | 0,20 | 0,090 | 0,018 | шт | 1 | 0,018 | | | |
| 5 | Подстава опорная | 1,220 | | 0,18 | Труба профильная 40*20*1,5 | м | 3,77 | 1,320 | 4,976 | шт | 1 | 4,976 | 8,285 | 1 | 8,285 |
| | | | | | Труба Ø32*3 | м | 0,16 | 2,420 | 0,387 | шт | 4 | 1,549 | | | |
| | | | | | Шпилька резьбовая Ø8 L=100 мм | шт | 1,00 | 0,030 | 0,030 | шт | 4 | 0,120 | | | |
| | | | | | Пруток стальной Ø8 | м | 3,83 | 0,395 | 1,513 | шт | 1 | 1,513 | | | |
| | | | | | Пруток стальной Ø8 | м | 0,08 | 0,395 | 0,032 | шт | 4 | 0,126 | | | |
| 7 | Закладная втулка | 0,025 | | 0,32 | Труба Ø25*2,8 | м | 0,32 | 1,583 | 0,507 | шт | 1 | 0,507 | 0,507 | 4 | 2,026 |

Примечание:

- * материалы требующие разового использования.
- ** материалы и оборудование приобретаемые у сторонних поставщиков.
- *** теоретическая масса и объем.
- Расчет выполнен без учета массы сварных соединений и покраски, составляющих до 5 % массы элементов подвергшихся покраске и сварке.
- Расчет выполнен без учета стандартных изделий (гайки, болты, шайбы).

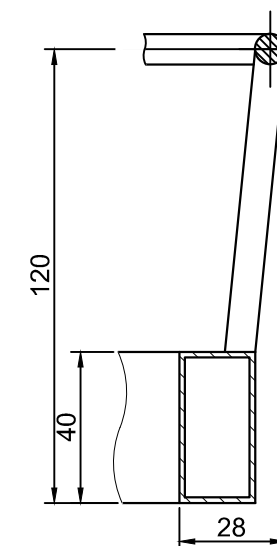
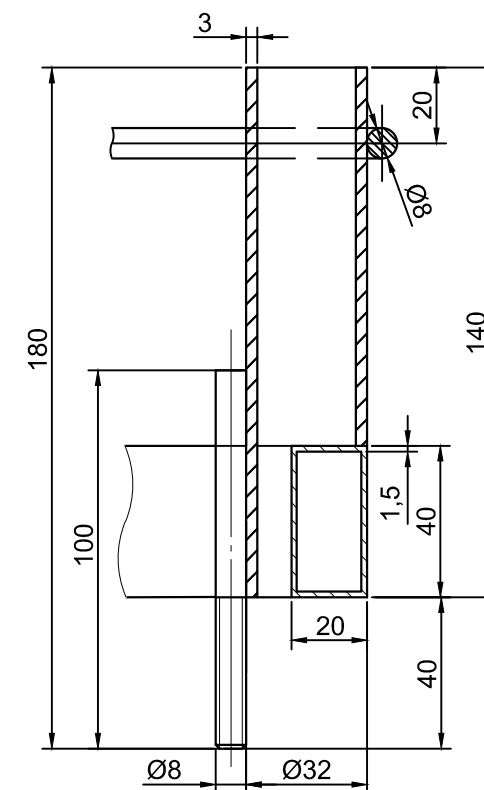
| | | | | | | | | |
|---------|----------|--------------|--------|-------|------|-----------------------|------|--------|
| Изм. | Кол. уч. | Лист | № док. | Подп. | Дата | | | |
| Разраб. | | Щевелев А.А. | | | | Расчет материалов | | |
| | | | | | | Стандия | Лист | Листов |
| | | | | | | | 2 | 9 |
| | | | | | | ООО "НПК "МАШСИБЛАКИ" | | |



требуется 50 шт

A-A

Б-Б

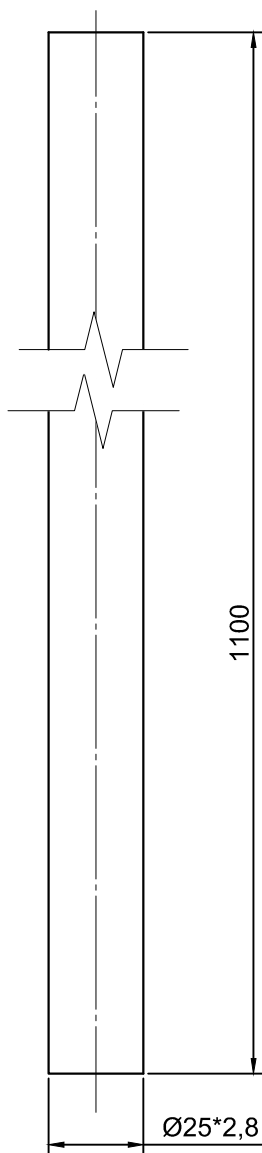


- * Размер для справок.
- Ручная дуговая сварка по ГОСТ 5264-80.
- Сварку деталей производить по контуру примыкания.
- Стальные элементы и сварные швы должны быть защищены двумя слоями эмали ПФ -115 (ГОСТ 6465-76) по грунтовке ГФ -021.

| Изм. | Кол. уч. | Лист | № док. | Подп. | Дата | | | |
|---------|----------|--------------|--------|-------|------|---------------------|------|--------|
| Разраб. | | Щевелев А.А. | | | | ПЕРЕКЛАДИНА ВЕРХНЯЯ | | |
| | | | | | | Стадия | Лист | Листов |
| | | | | | | | 3 | 9 |
| | | | | | | Формат А3 | | |

| | | |
|--------------|----------------|--------------|
| Инв. № подл. | Подпись и дата | Взам. инв. № |
| | | |

Требуется 100 един

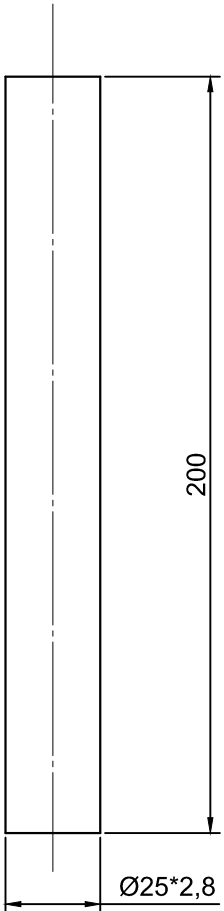


1. * Размер для справок.
2. Стальные элементы должны быть защищены двумя слоями эмали ПФ -115 (ГОСТ 6465-76) по грунтовке ГФ -021.

| | | | |
|--------------|-------------|----------------|--------------|
| Инв. № подл. | Инв. № док. | Подпись и дата | Взам. инв. № |
| | | | |
| | | | |
| | | | |

| Изм. | Кол. уч. | Лист | № док. | Подп. | Дата | | | |
|----------------|----------|--------------|--------|-------|------|-----------|------|--------|
| Разраб. | | Щевелев А.А. | | | | | | |
| Стойка верхняя | | | | | | Стадия | Лист | Листов |
| | | | | | | | 5 | 9 |
| | | | | | | Формат А4 | | |

Требуется 100 ед.



1. * Размер для справок.
2. Стальные элементы должны быть защищены двумя слоями эмали ПФ -115 (ГОСТ 6465-76) по грунтовке ГФ -021.

ЛОЗ/ЛОСООАНО

| | | |
|--|--|--|
| | | |
| | | |
| | | |
| | | |

| | |
|----------------|--|
| Инв. № подл. | |
| Подпись и дата | |
| Взам. инв. № | |

| | | | | | | | | | |
|---------|----------|--------------|--------|-------|------|---|-----------------------|------|--------|
| | | | | | | РЕЗЕРВУАР РАЗБОРНЫЙ ВЕРТИКАЛЬНЫЙ (объем 2,3 м3 и 1,3 м3) | | | |
| Изм. | Кол. уч. | Лист | № док. | Подп. | Дата | Закладная втулка | Стадия | Лист | Листов |
| Разраб. | | Щевелев А.А. | | | | | | 6 | 9 |
| | | | | | | | ООО "НПК "МАШСИБЛАКИ" | | |