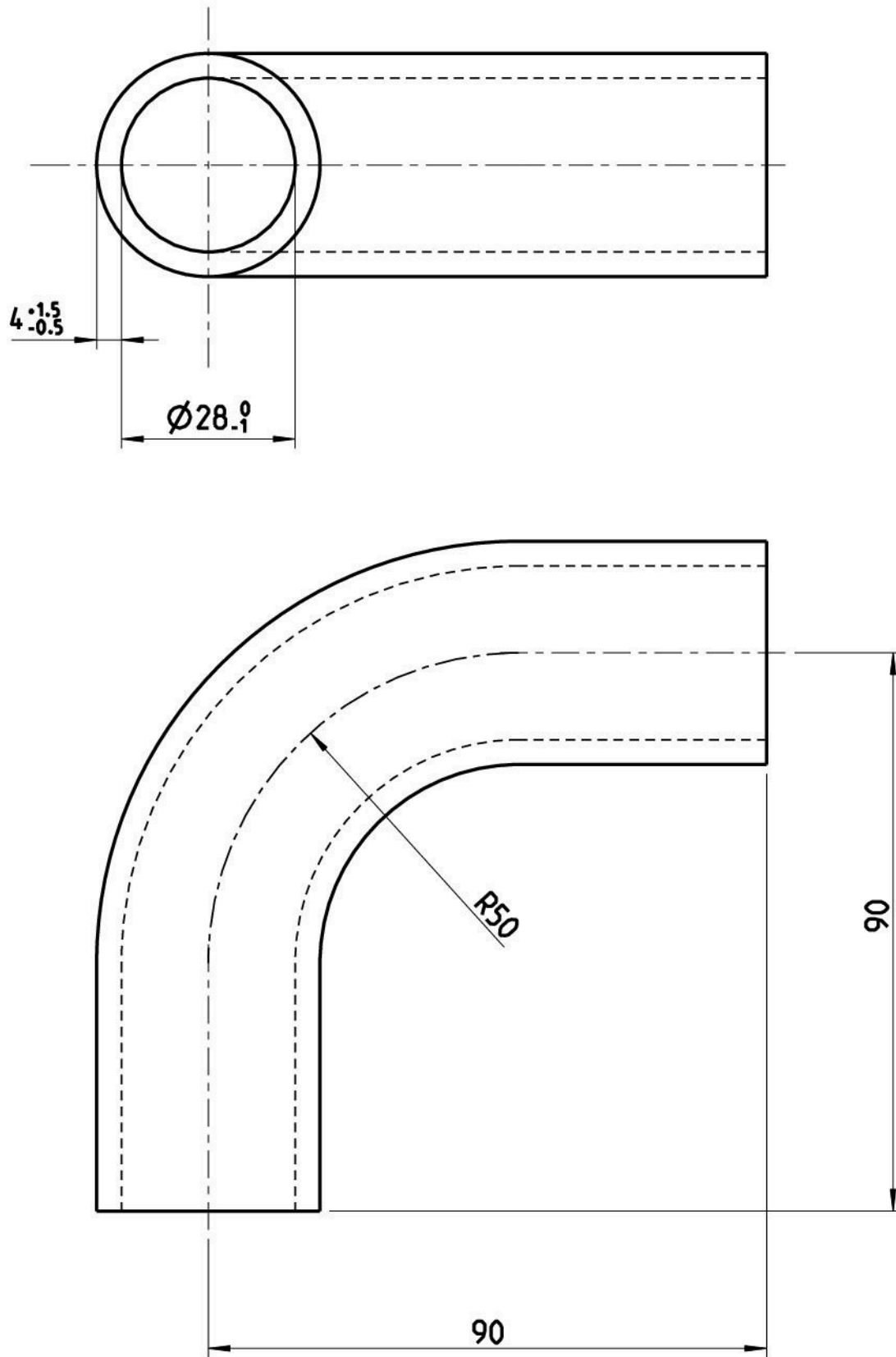


Weitergabe sowie Vervielfaeltigung dieser Unterlage, Verwertung und Mitteilung ihres Inhaltes nicht gestattet, soweit nicht ausdruerklich zugestanden. Zuwiderhandlung verpflichtet zu Schadensersatz. Alle Rechte fuer den Fall der Patenterteilung, oder Gebrauchsmuster-Eintragung vorbehalten.

Copying of this document, and giving it to others and the use or communication of the contents thereof, are forbidden without express authority. Offenders are liable to the payment of damages. All rights are reserved in the event of the grant of a patent or the registration of a utility model or design.



Maße sind in Millimeter / Dimensions are in millimeter

Werkstoffspezifikation	
Beschriftungstext	LAM-13.00.004
Einsatz	Kuehler
Material	EPDM
Oelsperrschicht	-
Gewebe	Polyester
Anzahl der Gewebelagen	4
Einsatzdruck	2 bar
Einsatztemperatur	-40 °C bis 120 °C
Farbe der Deckschicht	grün

Form- und Lagetoleranzen Geometric Tolerances DIN ISO 1101		Maße ohne Toleranzangaben General Tolerances ISO 2768 -m		Oberfläche Surfaces DIN ISO 1302		Maßstab/Scale : 1:1		(Gewicht:) (Weight:) 0.76 kg	
Werkstueckkanten / Corners DIN 6784				Projection Method ISO 128		(Werkstoff, Halbzeug)(Material) EPDM (Rohleil-Nr.) (Modell- oder Gesenk-Nr.) Silikonkautschuk			
Zust. State		Aenderung Revision		Datum Date		Name		Benennung / Title	
								Schlauchkruemmer	
								Spiegelbild Sachnr./Reflection Ident-Nr.	
								Zeichnungsnummer Ident Nr. LAM-13.00.004	
								Blatt Sheet von of Bl. Sh.	
								Format A3	
								(Ersatz f.:) &okp (Ersatz d.:)	

Zeichnung darf nur im CAD-System geaendert werden ! / Drawing must be changed only by CAD-System !