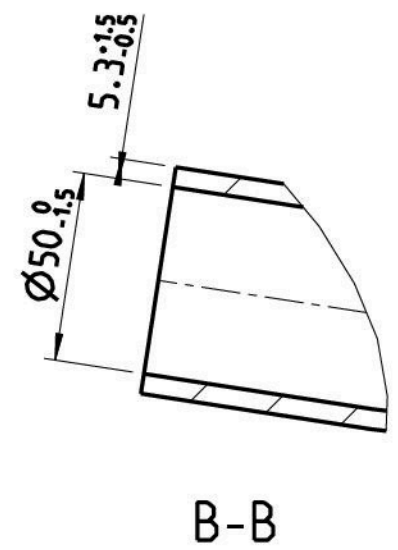
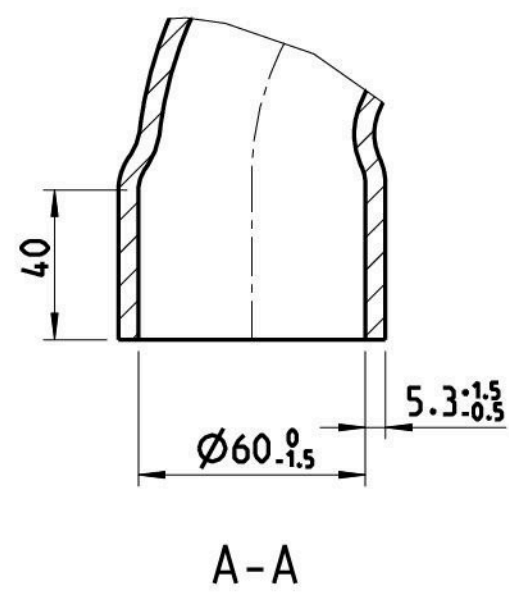
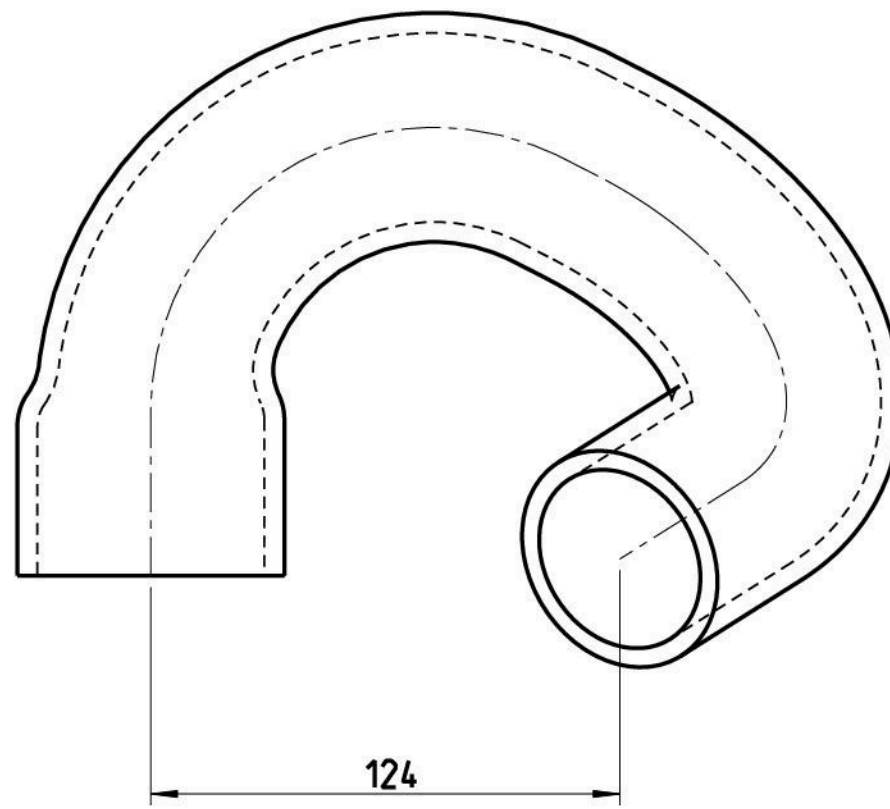
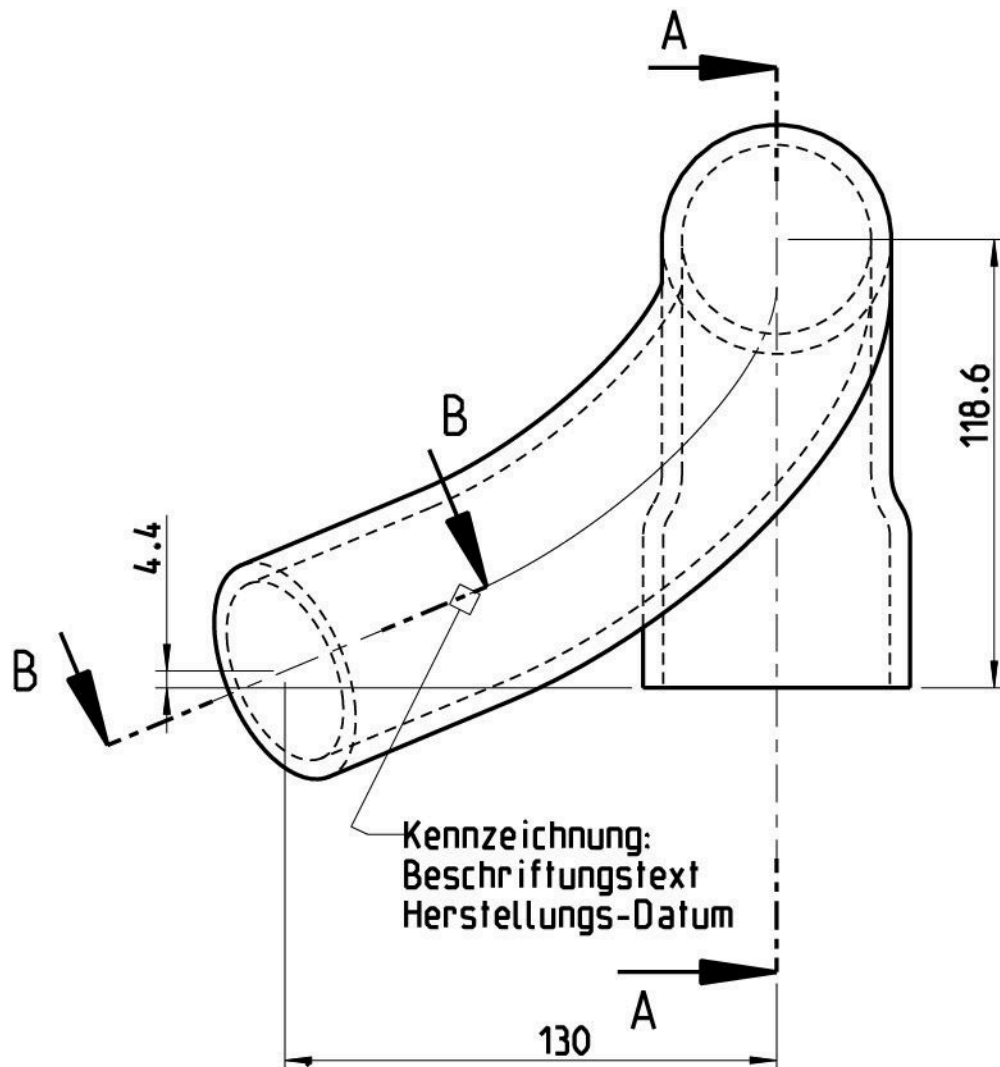


Weitergabe sowie Vervielfaeltigung dieser Unterlage, Verwertung und Mitteilung ihres Inhaltes nicht gestattet, soweit nicht ausdruercklich zugestanden. Zuwiderhandlung verpflichtet zu Schadensersatz. Alle Rechte fuer den Fall der Patenterteilung, oder Gebrauchsmuster-Eintragung vorbehalten.
 Copying of this document, and giving it to others and the use or communication of the contents thereof, are forbidden without express authority. Offenders are liable to the payment of damages. All rights are reserved in the event of the grant of a patent or the registration of a utility model or design.



Werkstoffspezifikation	
Beschriftungstext	LAM-13.00.003
Einsatz	Kuehler
Material	EPDM
Oelsperrschicht	-
Gewebe	Kevlar
Anzahl der Gewebelagen	4
Einsatzdruck	2 bar
Einsatztemperatur	-40 °C bis 125 °C
Farbe der Deckschicht	

Radius R=75

Form- und Lagetoleranzen Geometric Tolerances DIN ISO 1101		Maße ohne Toleranzangaben General Tolerances ISO 2768 -m		Oberfläche Surfaces DIN ISO 1302		Maßstab/Scale : 1:2		(Gewicht:) (Weight:)	
Werkstueckkanten / Corners DIN 6784		Projection Method ISO 128				(Werkstoff, Halbzeug)(Material) (Rohteil-Nr.) (Modell- oder Geseck-Nr.)		EPDM	
Bearb./Drawn		Datum		Name		Benennung / Title			
Gepr./Checked						Kuehlwasserschlauch			
Norm/Stds. appd						Spiegelbild Sachnr./Reflection Ident-Nr.			
Zust. State		Aenderung Revision		Datum Date		Name Name		Zeichnungsnummer Ident Nr.	
						LAM		LAM-13.00.003	
						(Urspr.)		Blatt Sheet von of Bl. Sh.	
						(Ersatz f.:) &okp		(Ersatz d.:)	
								Format A3	

Maße sind in Millimeter / Dimensions are in millimeter

Zeichnung darf nur im CAD-System geaendert werden / Drawing must be changed only by CAD-System !