

ZAE-036.00-050

√ Ra 6,3 (√)

Перв. примен.  
ZAE-036.00-000

Справ. №

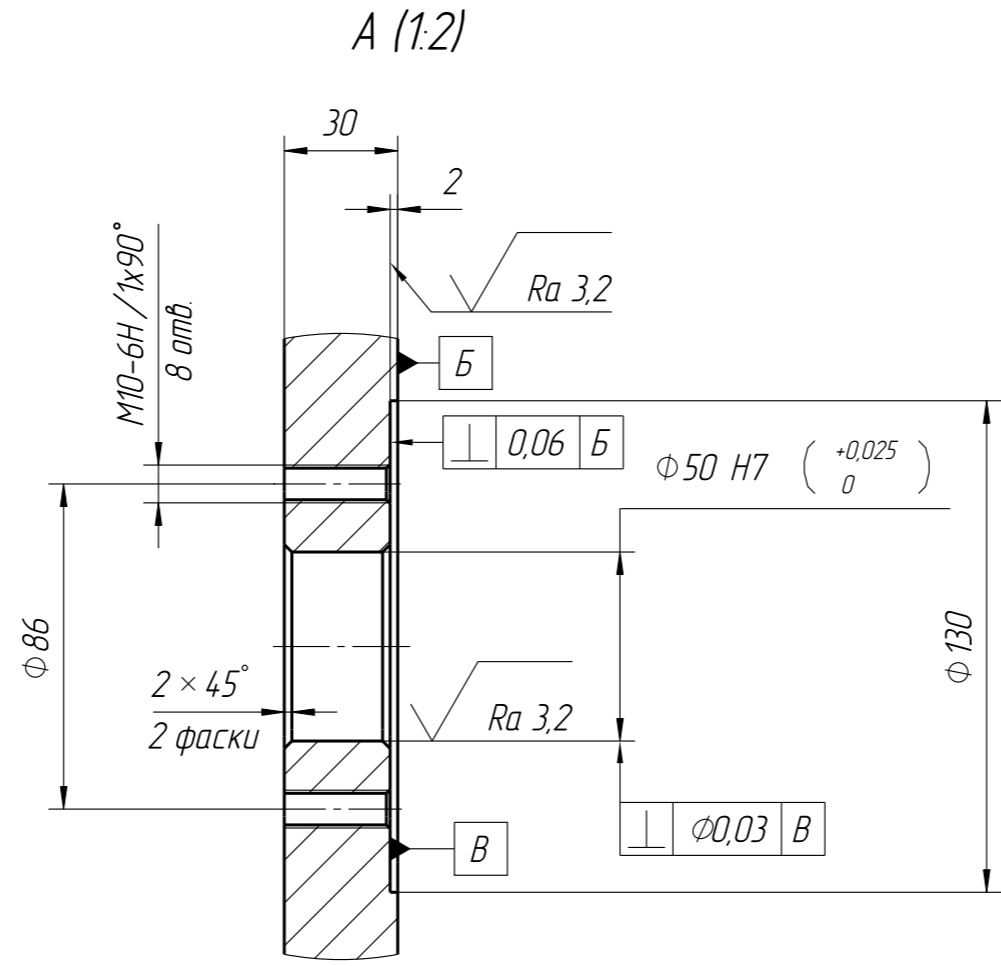
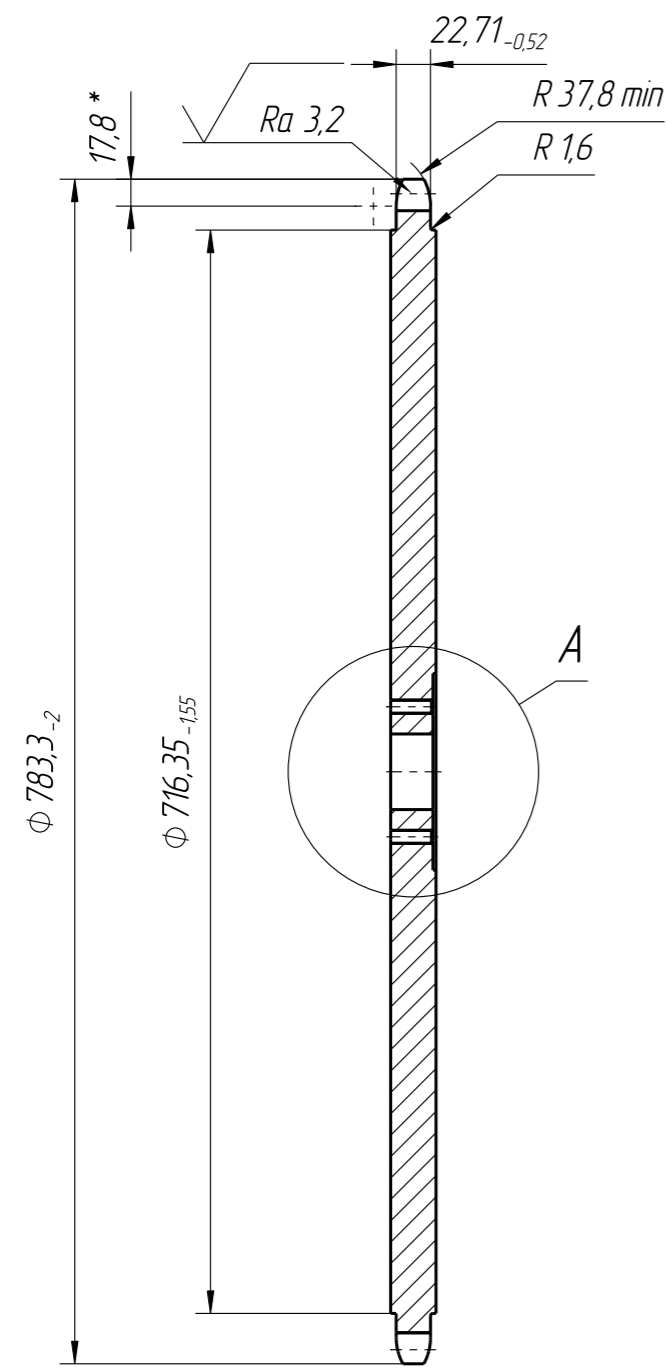
Подп. и дата

Изм. № дудл.

Взам. инв. №

Подп. и дата

Изм. № подл.



Число зубьев	$z$	63
Сопрягаемая цепь	Шаг	$t$ 38,1
	Диаметр ролика	$d_3$ 22,23
Профиль зуба по ГОСТ 591-69	-	Без смещения
Группа точности по ГОСТ 591-69	-	C
Диаметр окружности впадин	$D_i$	$741,91_{-0,63}$
Допуск на разность шагов	-	0,5
Допуск радиального биения окружности впадин	-	1
Допуск торцового биения зубчатого венца	-	1
Диаметр делительной окружности	$d_a$	764,35
Сопрягаемая цепь	Ширина внутренней пластины	$h$ 36,2
	Расстояние между внутренними пластинами	$b_3$ 25,4

1. HRC 28...32. Зубья калить ТВЧ 45...55 HRC на глубину не менее 1,2 мм.  
2. Общие допуски по ГОСТ 30893.2 - fH.

					<b>ZAE-036.00-050</b>			
					<b>Звездочка</b>	Лит.	Масса	Масштаб
							102	1:5
					Лист		Листов 1	
					Сталь 45 ГОСТ 1050-88			
Изм.	Лист	№ докум.	Подп.	Дата				
Разраб.								
Проверил								
Т. контр.								
Согласов								
И. контр.								
Утвердил								

Копировал:

Формат