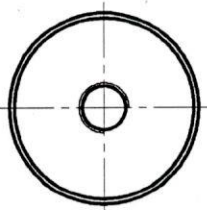
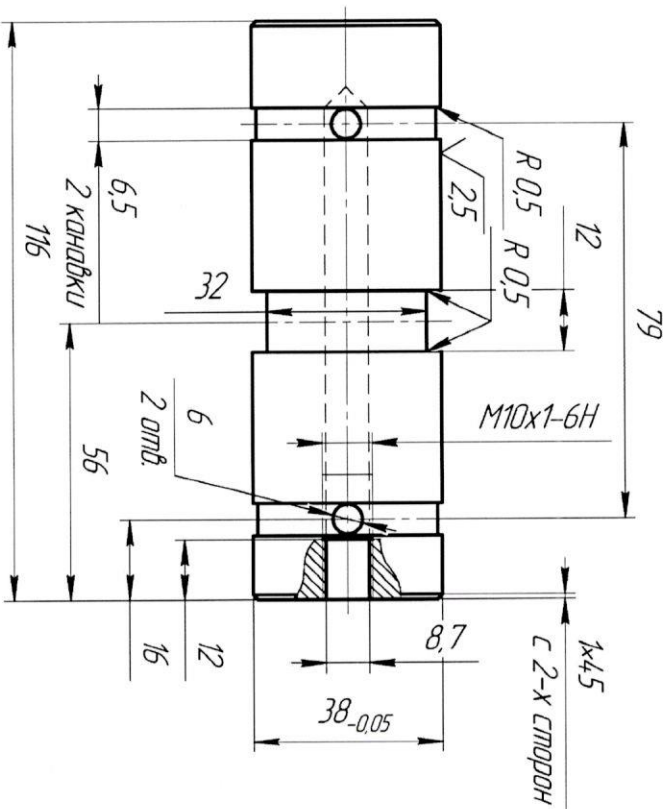


ОСЬ

✓ 20 (✓)



- (Допустимо объемное)
 1. Поверхностная закалка ТВЧ h 15..3 мм, 50..62 НРС. закаливание)
 2. Неукрепленные пред. откл. по ОСТ 37.00.1246-82

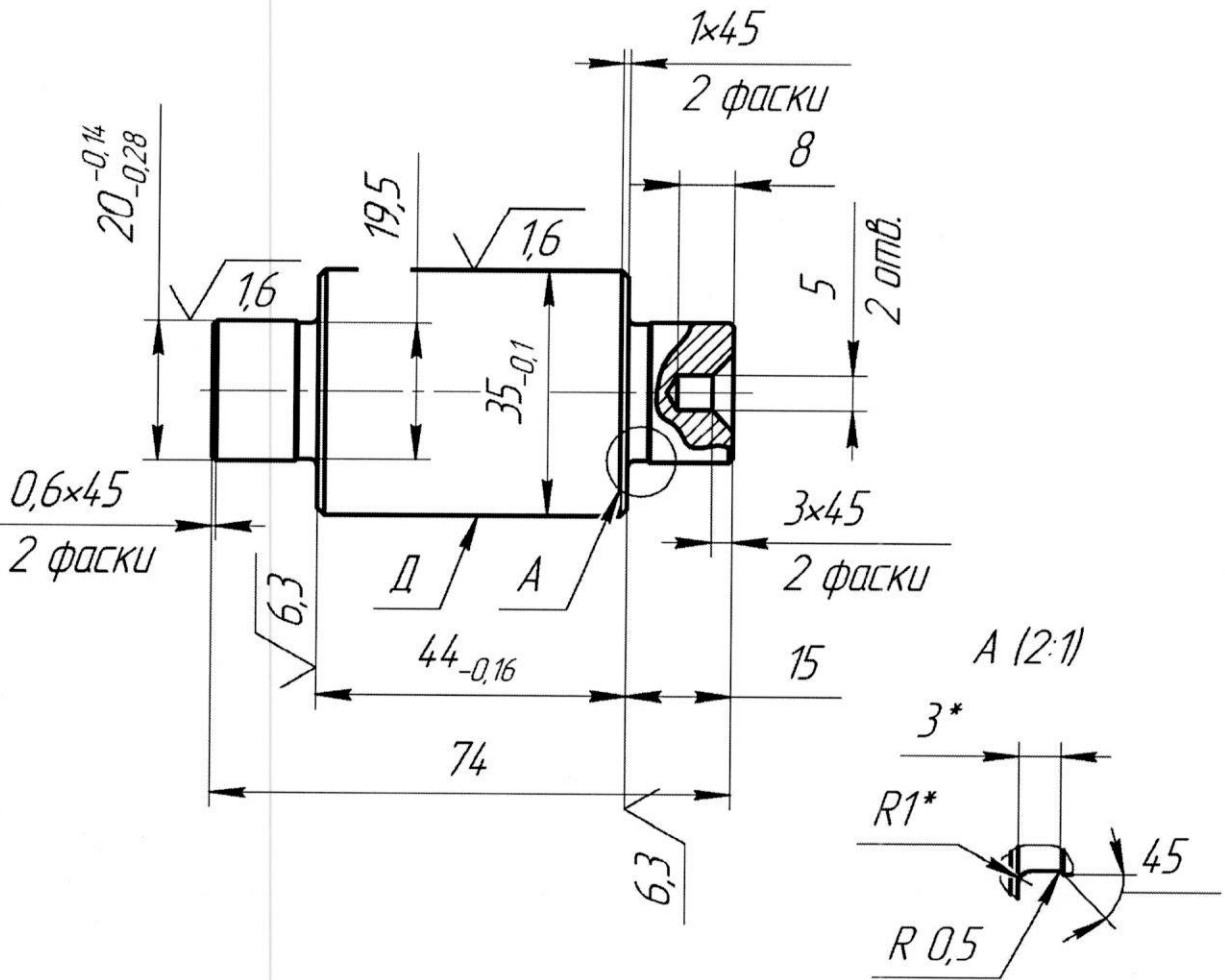
Инв. № подл.	Подп. и дата	Взам. инв. №	Инв. № дудл.	Подп. и дата	Справ. №	Перв. примен.
--------------	--------------	--------------	--------------	--------------	----------	---------------

Изм.	Лист	№ докум.	Подп.	Дата	ОСЬ	Сталь 45 ГОСТ 1050-88	Лист	Масса	Масштаб	
Разраб.	Проф.	Техн. пр.	Нач. пр.	Упр.			1:1	1		

Копировать Формат А3

РОЛИК БОЛЬШОЙ

√ 12,5 (√)



1. Поверхность Д: ТВЧ h 1,5...3, 50...62 HRC / (Допустимо объемное закаливание)
2. Неуказанные пред.откл. по ОСТ 37.001.246-82.
3. Покрытие Ц15хр
4. * - размеры обеспечиваются инструментом.
5. Допускается фосфатирование по ГОСТ 9.073-77

РОЛИК БОЛЬШОЙ

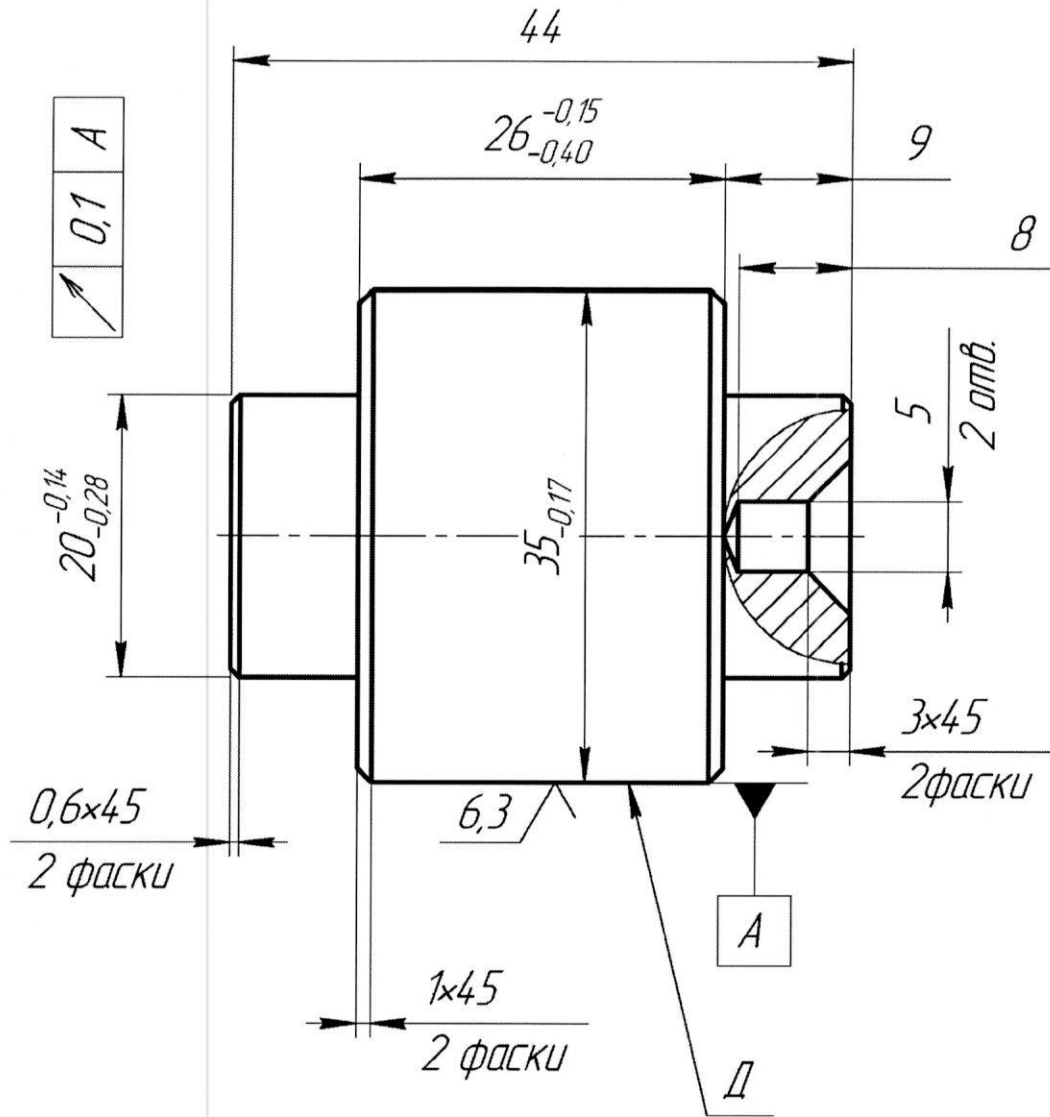
Изм.	Лист	№ докум.	Подп.	Дата
Разраб.				
Пров.				
Т.контр.				
И.контр.				
Утв.				

Сталь 45 ГОСТ 1005-88

Лит.	Масса	Масштаб
		1:1
Лист	Листов	1

Справ. № Перв. примен.
 Подп. и дата Инв. № дцкл.
 Взам. инв. № Инв. № дцкл.
 Подп. и дата Инв. № дцкл.

РОЛИК МАЛЫЙ



1. Поверхность Д: ТВЧ h 1,5...3, 55...62 HRC/ (Допустимо объемное закаливание)
2. Неуказанные пред.откл. по ОСТ 37.001.246-82.
3. Покрытие Ц15хр
4. Допускается фосфатирование по ГОСТ 9.073-77

РОЛИК МАЛЫЙ

Изм.	Лист	№ докум.	Подп.	Дата
Разраб.				
Пров.				
Т.контр.				
Н.контр.				
Утв.				

Лит.	Масса	Масштаб
	0,23	1:1
Лист	Листов	1

Сталь 45