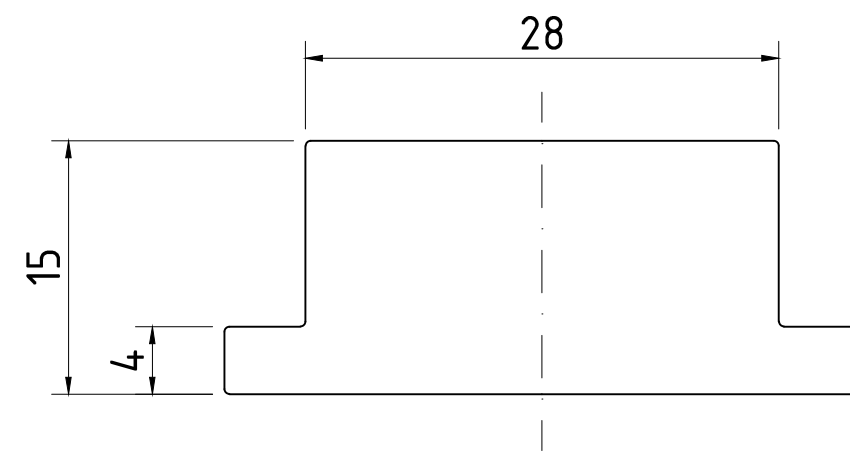
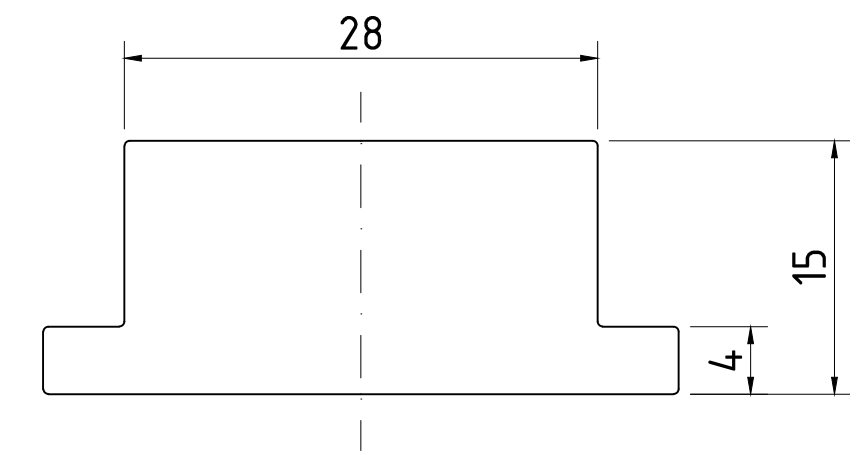


ЛЕВЫЙ

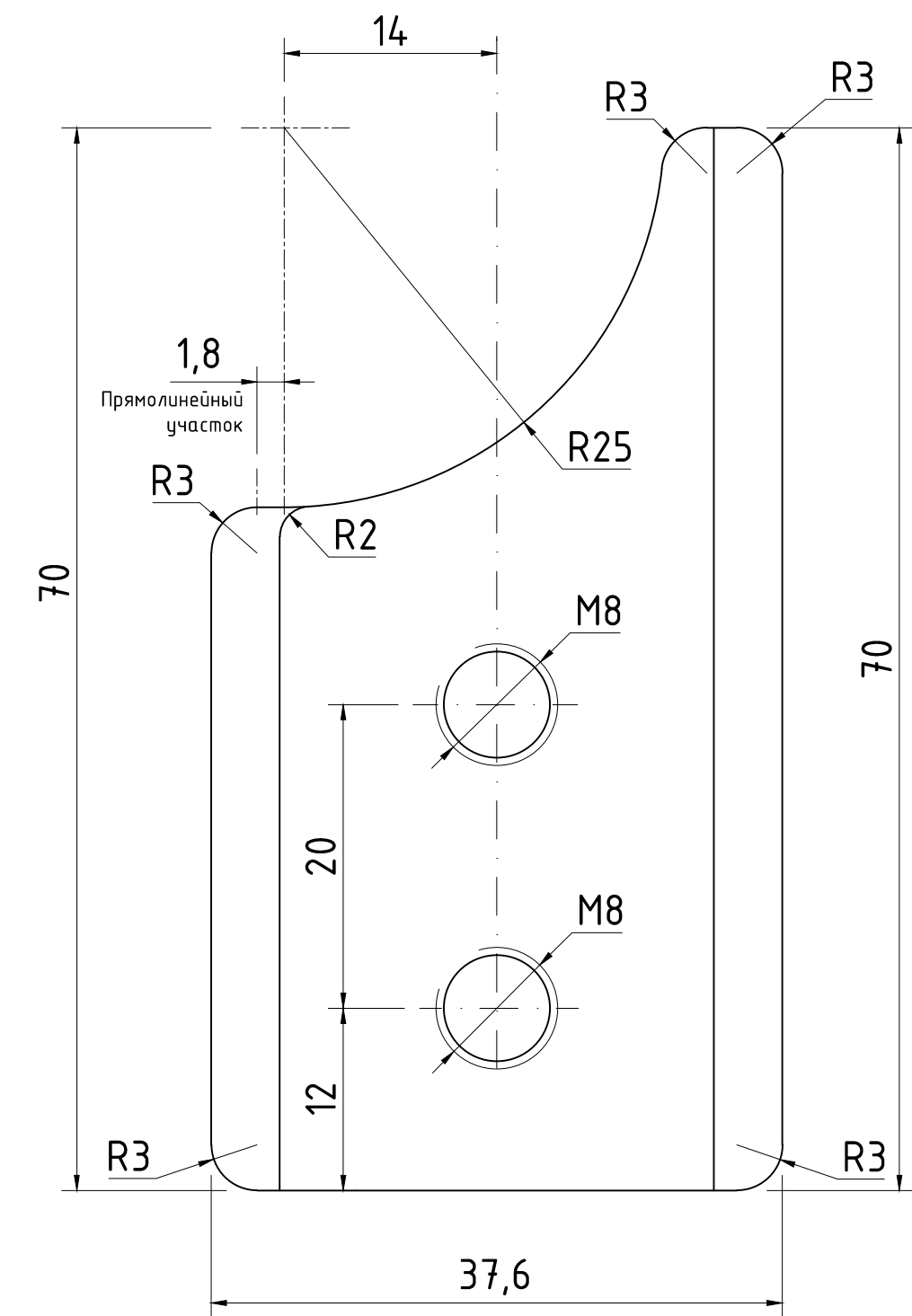
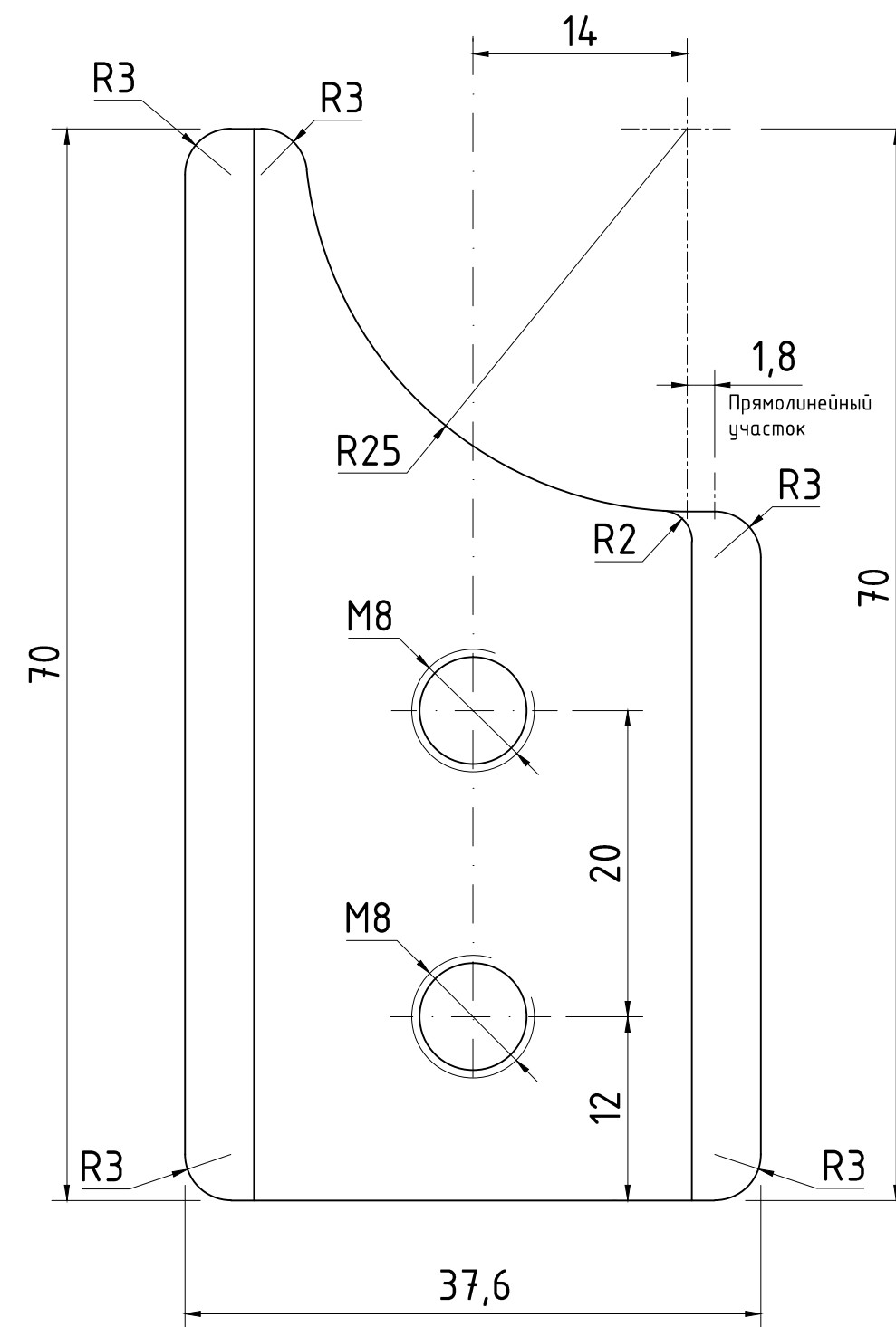
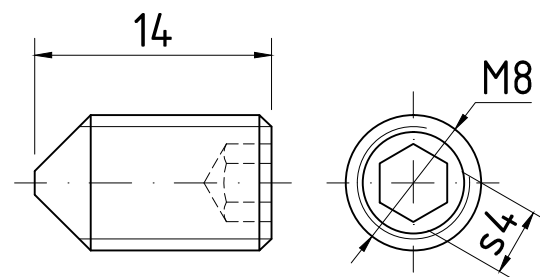


ПРАВЫЙ



Винт DIN 914 M8x14

Нерж. сталь



Использовать с винтами установочными DIN 914 M8x14.

Диаметр отверстий под нарезку резьбы M8 - 6.65 мм.

Согласовано

Взам. инв. №

Подп. и дата

Инв. № подл.

						Детали систем безрамного остекления			
						Башмак направляющий			
Изм.	Кол.уч.	Лист	№ док.	Подпись	Дата	Материал - PE 500	Стадия	Лист	Листов
Разраб.					08.02.17			1	1
Пров.						Дмитрий Свирчук sword@forec.ru, 8-963-631-08-34	FOREC.ru		
ГИП							8 (495) 748-44-08		
Н.контр.									