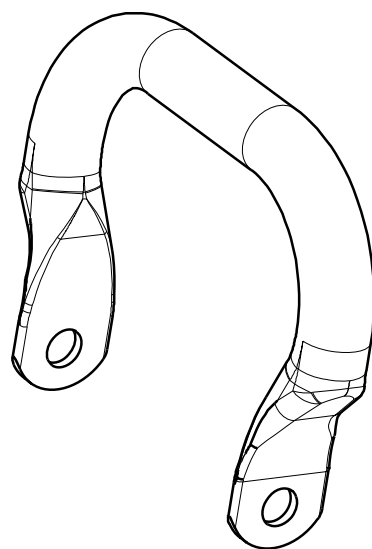
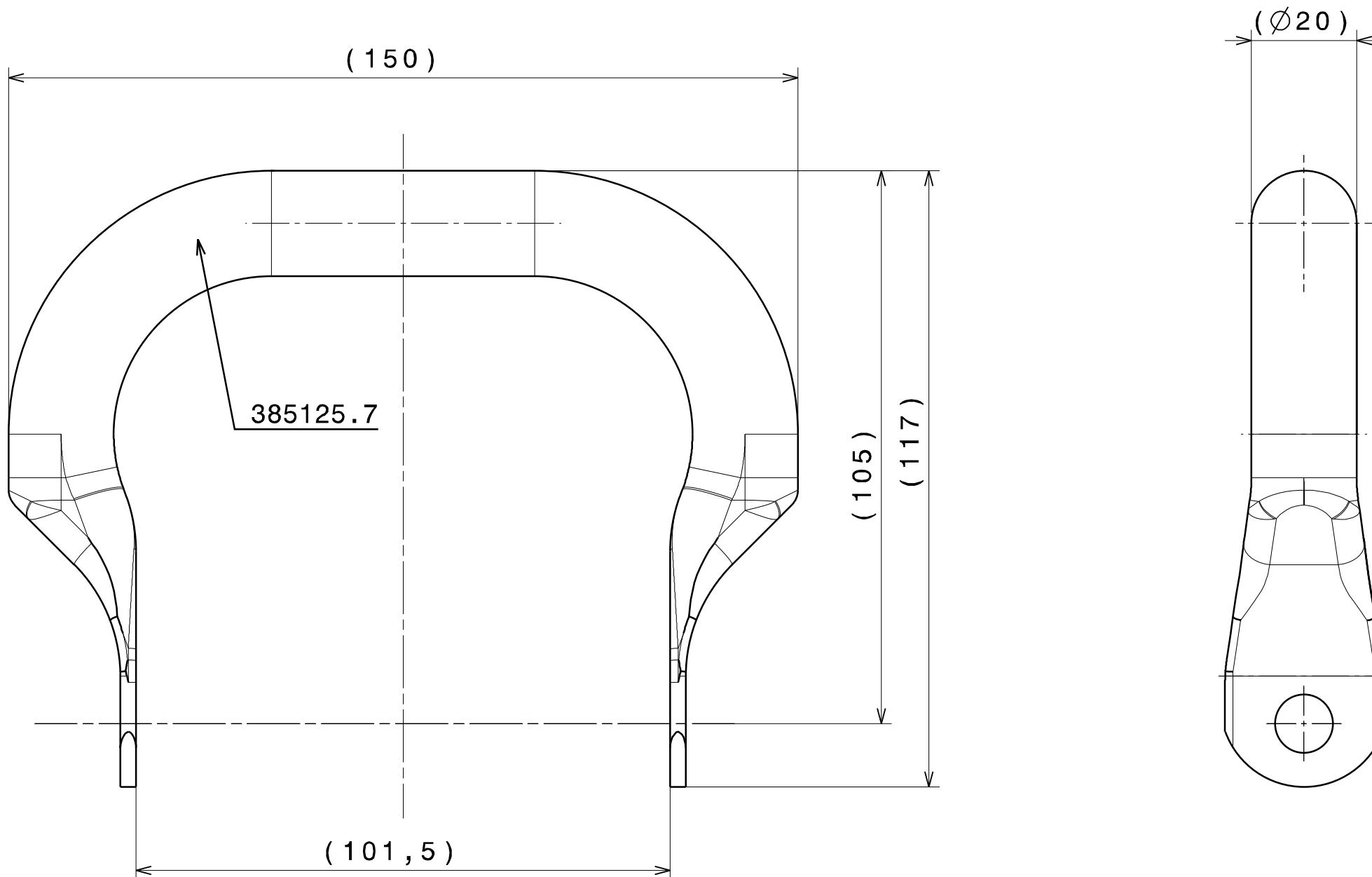


059952.2

DIESE VORLAGE IST GEMEINHALTEN. FUER DEN FALL DER ERTEILUNG EINES SCHUTZRECHTES BEHALTEN WIR UNS ALLE RECHTE VOR.



Isometrische Ansicht
Maßstab: 1:2

OBERFLÄCHE:
pulverbeschichtet,
Farbe mattschwarz,
Schichtdicke 60µm,
ID.810089.6

FREIMASSTOLERANZEN ISO 2768-m										DAT. 25.05.94		AEND.-NR. 97002		
MASS- BEREICH	0,5 - 3	> 3 - 6	6 30	30 120	120 400	400 1000	1000 2000	2000 4000	-	-	GEZ.	RWI	AEND.-DATUM	28.01.97
LAENGEN- MASSE	±0,1	±0,1	±0,2	±0,3	±0,5	±0,8	±1,2	±2	-	-	GEPR.	<JSC	GEAEND./GEPR.	LEI / RWI
FASEN UND RADIEN	±0,2	±0,5	±1	±2	±4				-	-	NORM.		AEND.-ANZAHL	1
NICHT TOLERIERTE DIN-GEWINDE NACH TOLERANZKLASSE MITTEL TOLERANZ FUER GEWINDELAENGE: +1,5 X STEIGUNG								MASSBEREICH UEBER	BIS	ISO	ABMASSE	GES.	TEILEART	B
OBERFLAECHEN DIN ISO 1302								KANTENBR. 410691.1	MASS-STAB		HALBZEUG	-	DIN	-
								GROESSTMASS AUSSEN	INNEN	1:1	WERKSTOFF	-	DIN	-
HALBZEUG OBERFLAECHE								-	-		HALBZEUG-NR.	-		
								GEWICHT (KG)	0,196		ERSATZ FUER	-		
								ENTSTANDEN AUS	312712.5		ERSETZT DURCH	-		
BENENNUNG								HALTEGR.		SP	40	ZEICHN.-NR.		384363.7
 WEBER-HYDRAULIK GMBH A- 4460 LOSENSTEIN														