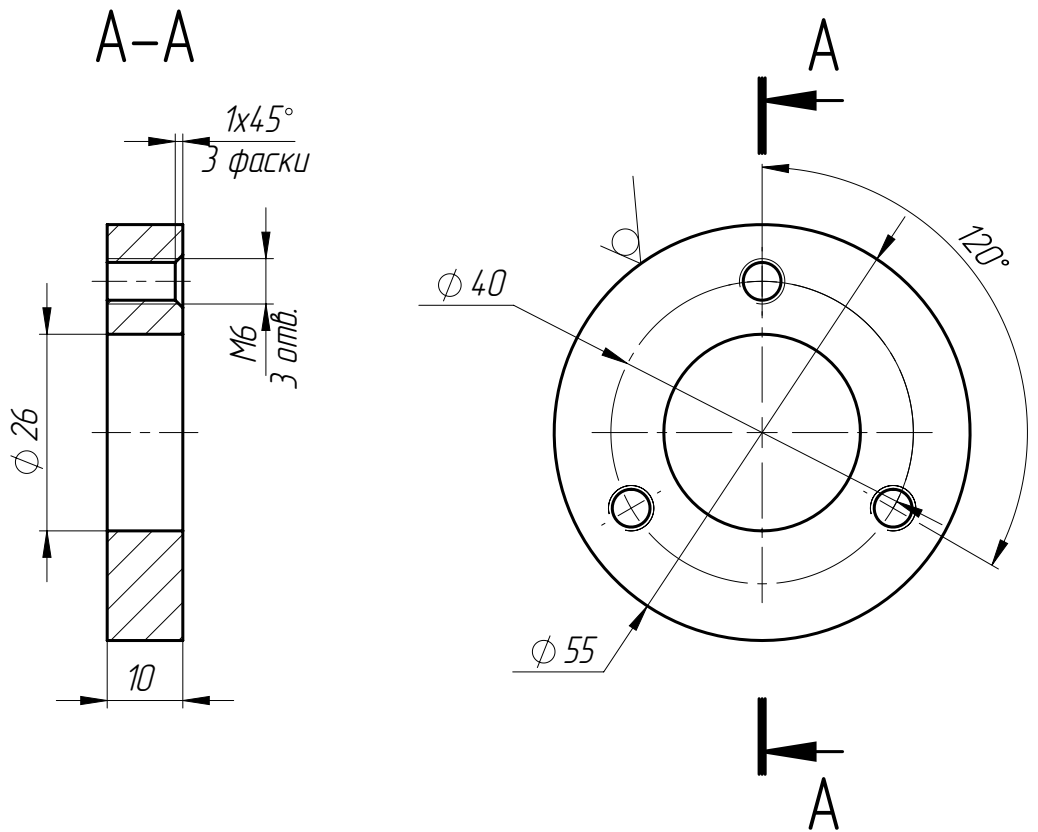


ВП15.10.01.006

$\sqrt{Ra\ 6,3}$ (✓)



- * Размеры для справок.
- Неуказанные предельные отклонения размеров $\pm IT14/2$, H14, h14.
- Острые кромки притупить фасками 1x45.

Перв. примен.					ВП15.10.01.006		
Справ. №							
Подп. и дата							
Инв. № дудл.							
Взам. инв. №							
Подп. и дата							
Инв. № подл.							
Изм.	Лист	№ докум.	Подп.	Дата	ВП15.10.01.006		
Разраб.	Ващенко В.С.						
Пров.	Едгаров М.П.					0.14	1:1
Т. контр.	Яцко В.В.				Лист 1	Листов 1	
Н. контр.					Стэнс ГОСТ 535-2005		
Утв.	Едгаров М.П.						
					Копировал		
					Формат А4		