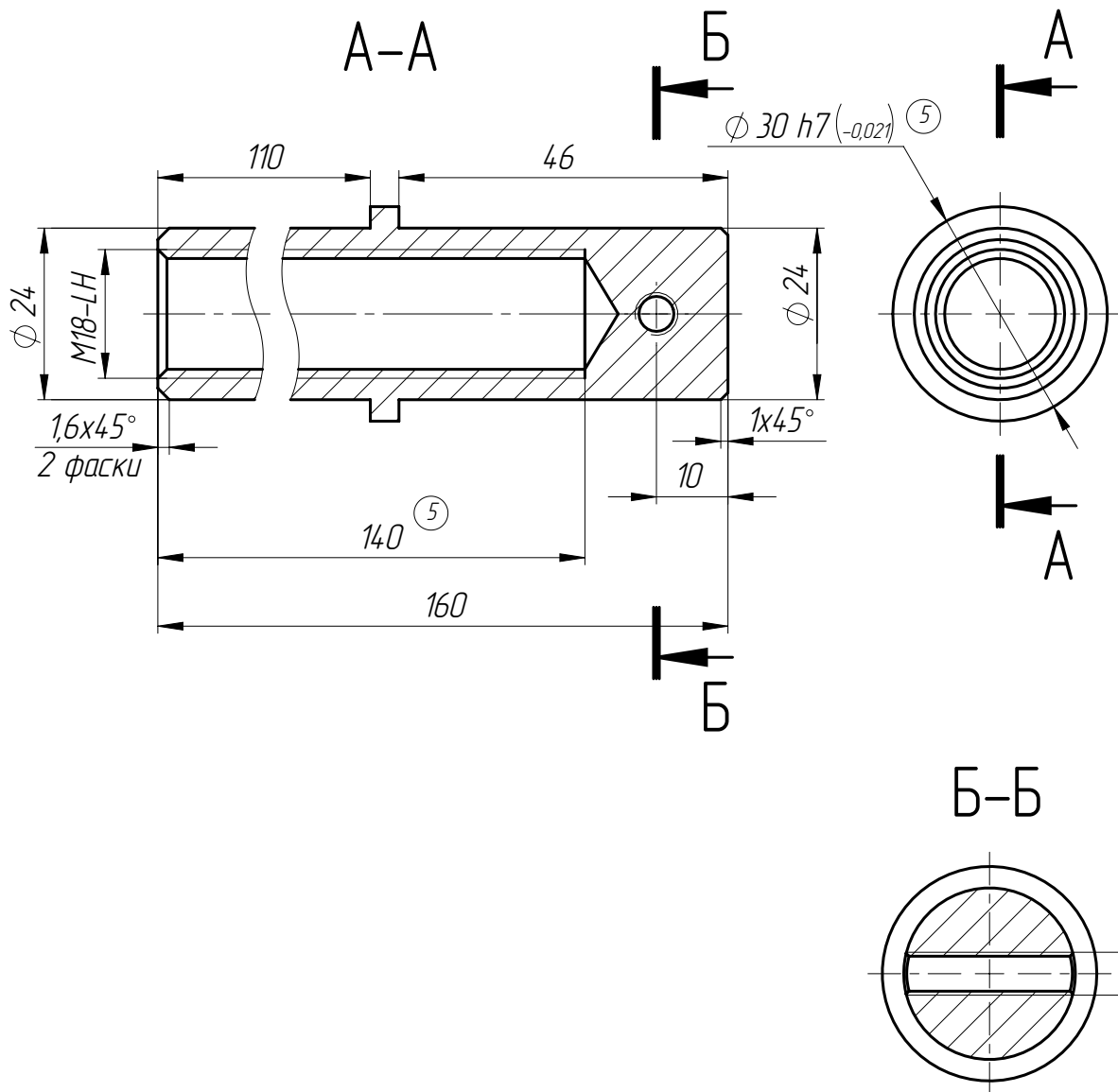


ВП15.10.00.008

$\sqrt{Ra\ 6,3}$  (✓)



1. \* Размеры для справок.
2. Неуказанные предельные отклонения размеров  $\pm IT14/2, H14, h14$ .
3. Острые кромки притупить фасками  $1 \times 45$ .

Перв. примен.  
Справ. №  
Подл. и дата  
Изм. № докл.  
Взам. инв. №  
Подл. и дата  
Изм. № докл.  
Взам. инв. №  
Подл. и дата  
Изм. № докл.  
Взам. инв. №  
Подл. и дата

ВП15.10.00.008

Гайка

Лит.	Масса	Масштаб
	0.36	1:1
Лист 1	Листов 1	

20 ГОСТ 1050-88

Тигруп