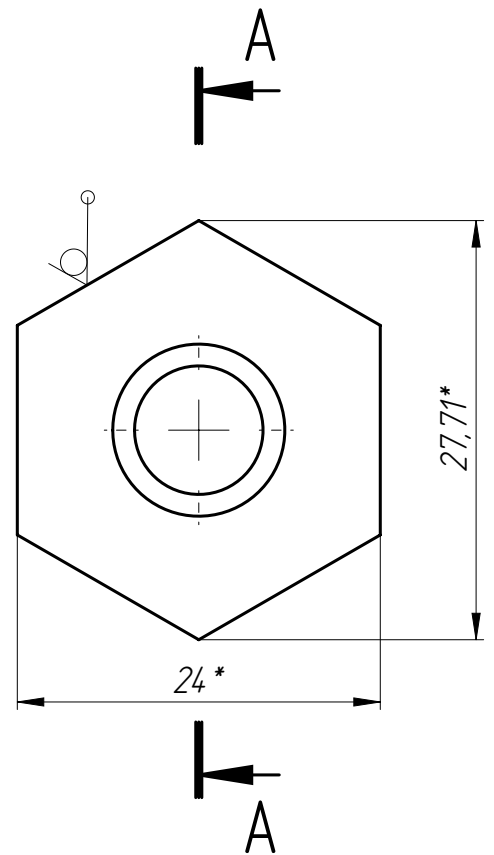
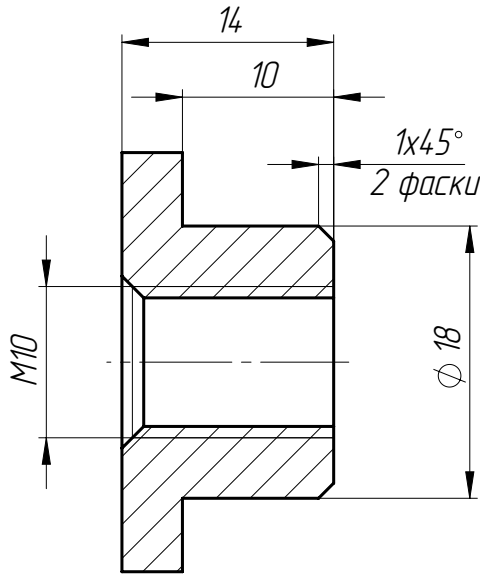


ВП15.10.00.003

$\sqrt{Ra\ 6,3}$ (✓)

A-A



- * Размеры для справок.
- Неуказанные предельные отклонения размеров $\pm IT14/2$, $H14$, $h14$.
- Острые кромки притупить фасками $0,5 \times 45$.

Перв. примен.

Справ. №

Подп. и дата

Инд. № дудл.

Взам. инв. №

Подп. и дата

Инд. № подл.

ВП15.10.00.003

Втулка

Лит.

Масса

Масштаб

0.03

2:1

Лист 1

Листов 1

Стэнс ГОСТ 535-2005

Тигруп