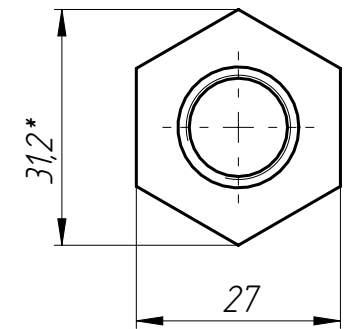
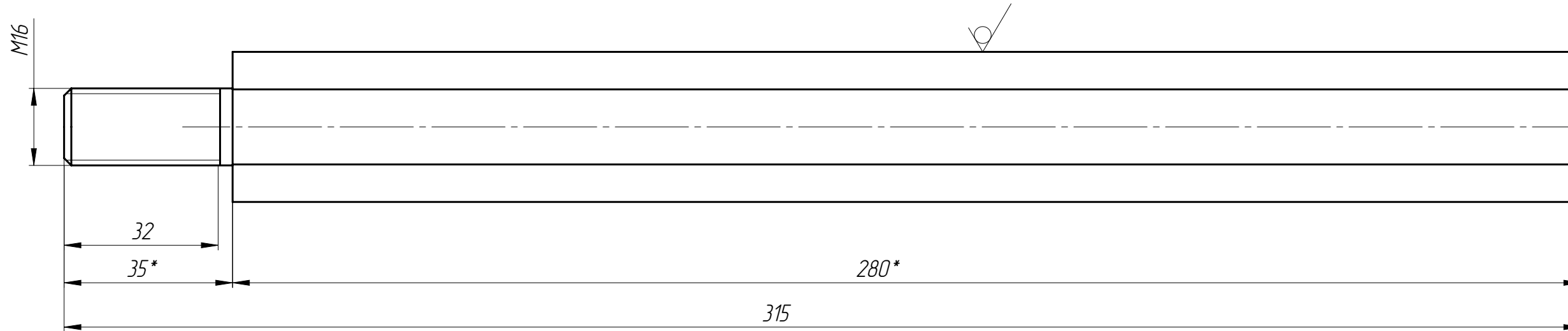


ВП15.022.01.002

√ Ra 6,3 (√)



1. \* Размеры для справок.
2. Неуказанные предельные отклонения размеров  $\pm IT14/2$ , H14, h14.
3. Острые кромки притупить фасками 1x45.

Перв. примен.	
Справ. №	
Инд. № дубл.	
Взам. инд. №	
Подп. и дата	
Инд. № подл.	

					<b>ВП15.022.01.002</b>		
					<b>Шпилька</b>		
Изм.	Лист	№ докум.	Подп.	Дата	Лит.	Масса	Масштаб
Разраб.		Ломакин М.В.				1.44	1:1
Проб.		Едгаров М.П.					
Т. контр.		Зайцев М.В.			Лист 1	Листов 1	
Н. контр.					СтЗнс ГОСТ 535-2005		
Утв.		Едгаров М.П.			<b>Тигруп</b>		