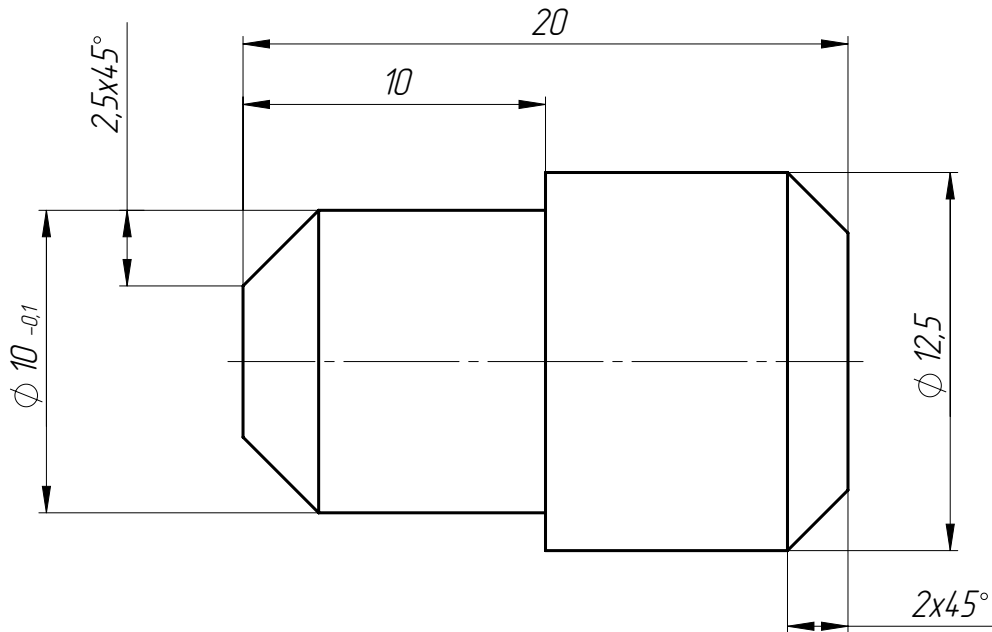


ВП15.02.04.003

$\sqrt{Ra\ 6,3}$ (✓)

Перв. примен.

Справ. №



Подп. и дата

Инд. № дудл.

Взам. инв. №

1. Неуказанные предельные отклонения размеров $\pm IT14/2, h14$.
2. Острые кромки притупить фасками $0,5 \times 45$.

Подп. и дата

Инд. № подл.

ВП15.02.04.003

Штифт

Лит.	Масса	Масштаб
	0,01	4:1
Лист 1		Листов 1

Изм	Лист	№ докум.	Подп.	Дата
Разраб.		Ломакин М.В.		
Пров.		Едгаров М.П.		
Т. контр.		Яцко В.В.		
Н. контр.				
Утв.		Едгаров М.П.		

Стэнс ГОСТ 535-2005

Тигруп