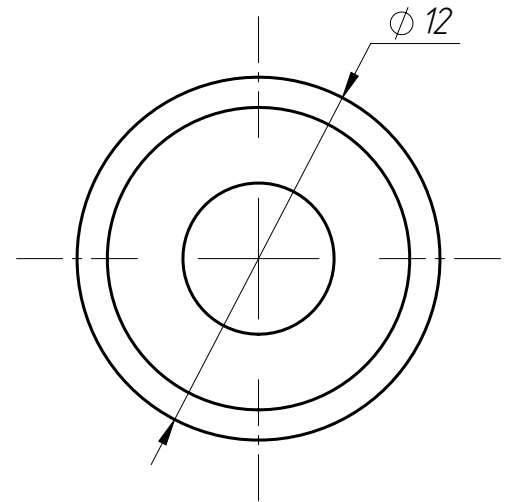
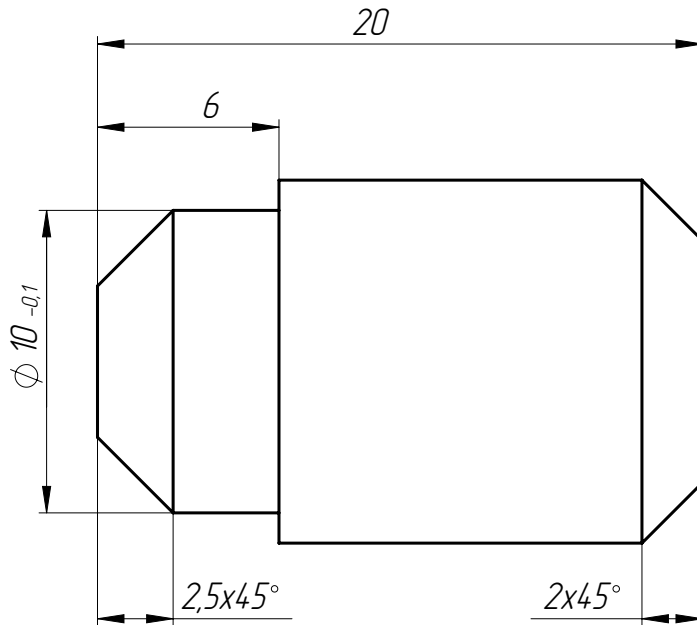


ВП15.02.03.003

$\sqrt{Ra\ 6,3}$ (✓)

Перв. примен.

Справ. №



Подл. и дата

Изм. № докл.

Взам. инв. №

1. Неуказанные предельные отклонения размеров $\pm IT14/2, h14$.
2. Острые кромки притупить фасками $0,5 \times 45$.

Подл. и дата

Изм. № подл.

ВП15.02.03.003

Штифт

Лист

Масса

Масштаб

Изм	Лист	№ докум.	Подп.	Дата
Разраб.		Ващенко В.С.		
Пров.		Ржевский И.Е.		
Т. контр.		Лосев В.В.		
Н. контр.				
Утв.		Ржевский И.Е.		

0.01

4:1

Лист 1

Листов 1

Стэнс ГОСТ 535-2005

Тигруп