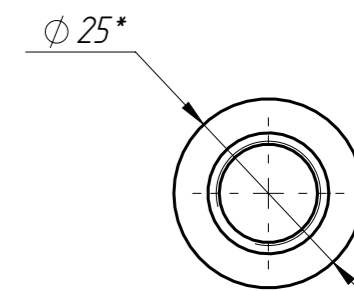
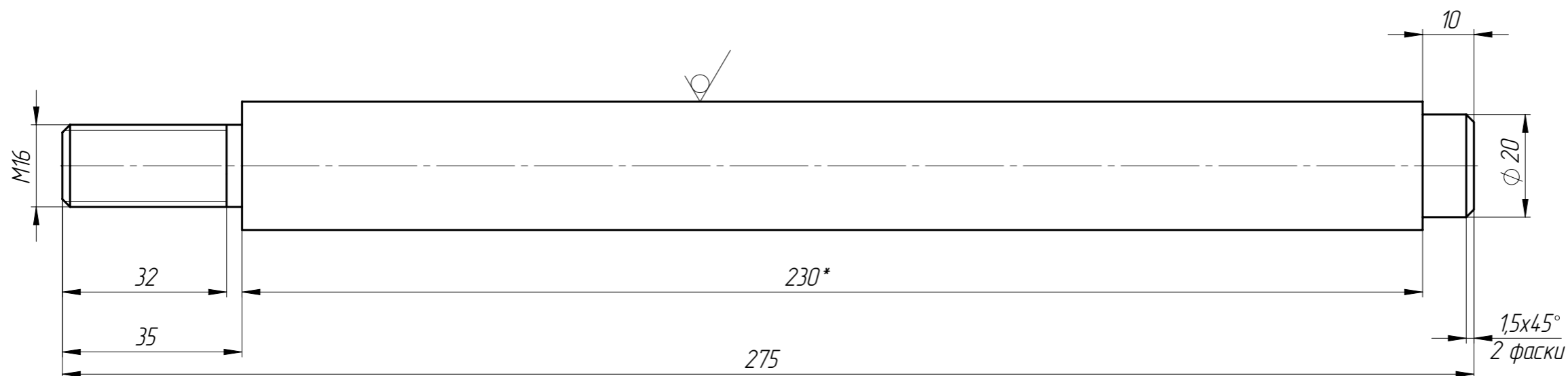


ВП15.014.00.002

√ Ra 6,3 (√)



- * Размеры для справок.
- Неуказанные предельные отклонения размеров $\pm IT14/2, H14, h14$.
- Острые кромки притупить фасками 1x45.

Перв. примен.
Справ. №
Подп. и дата
Инд. № дубл.
Взам. инв. №
Подп. и дата
Инд. № подл.

					ВП15.014.00.002		
					Шпилька		
Изм.	Лист	№ докум.	Подп.	Дата	Лит.	Масса	Масштаб
Разраб.		Ломакин М.В.				0.96	1:1
Проб.		Едгаров М.П.					
Т. контр.		Зайцев М.В.			Лист 1		Листов 1
Н. контр.					Стэнс ГОСТ 535-2005		
Утв.		Едгаров М.П.			Тигруп		