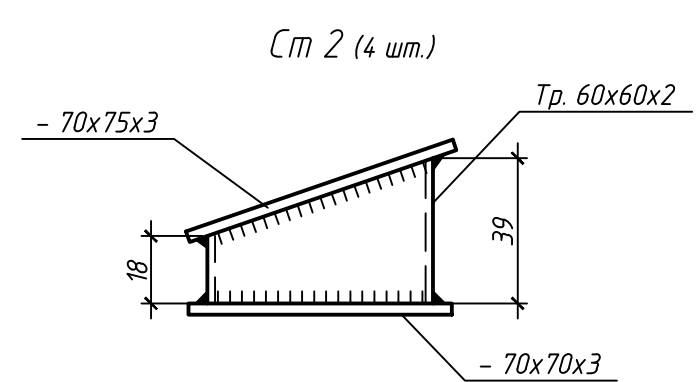
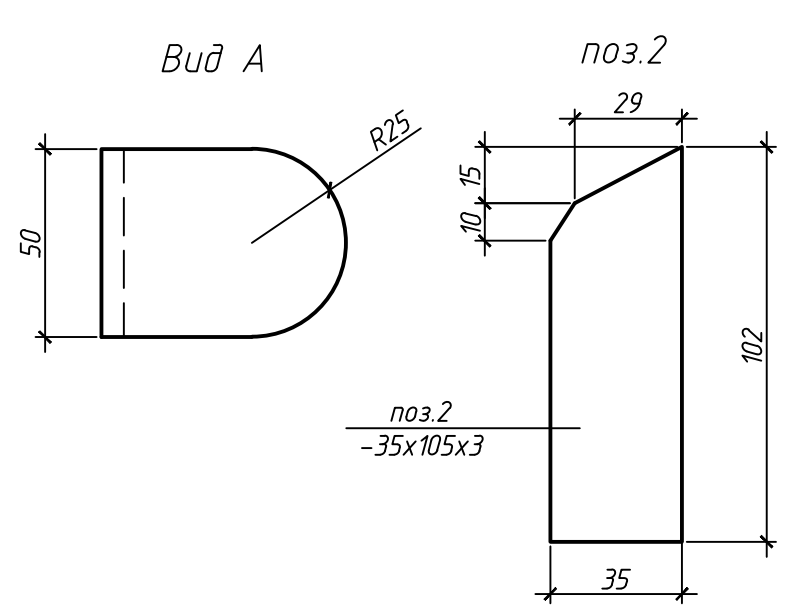
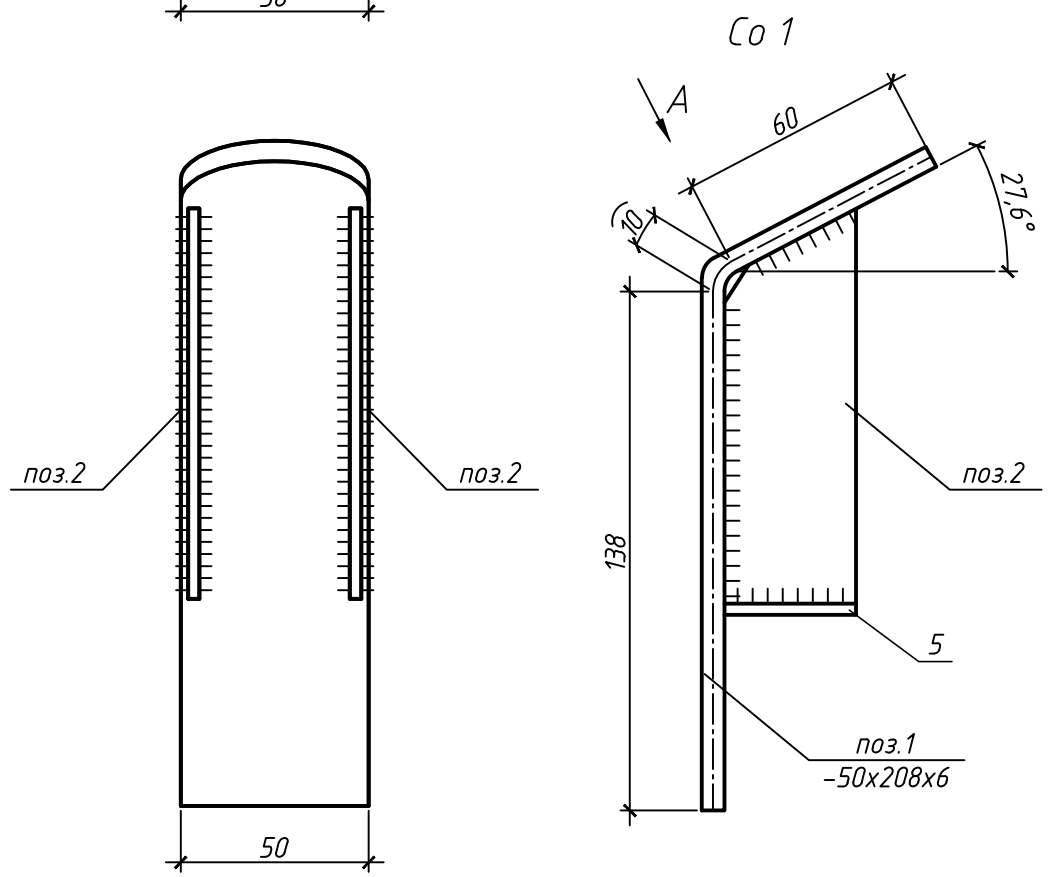
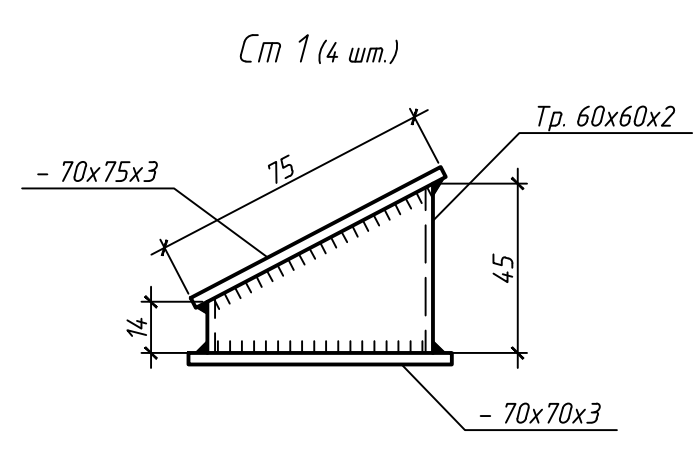
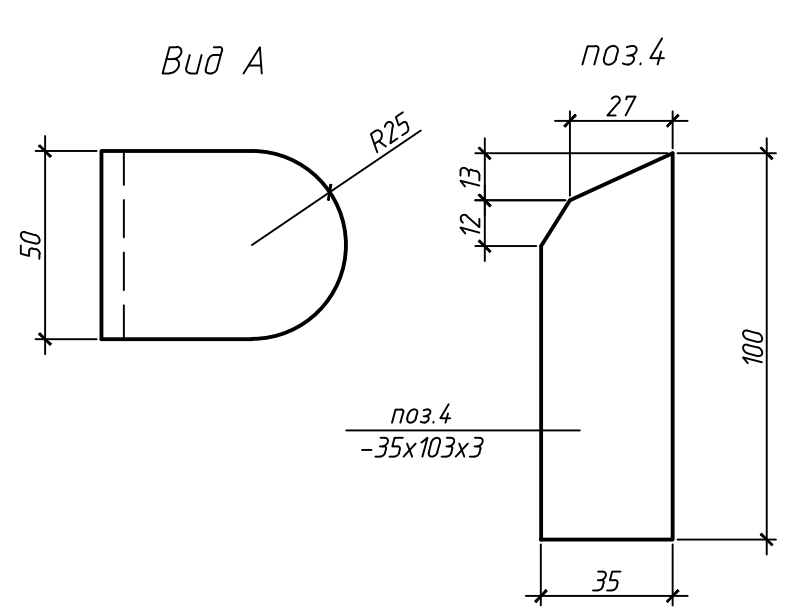
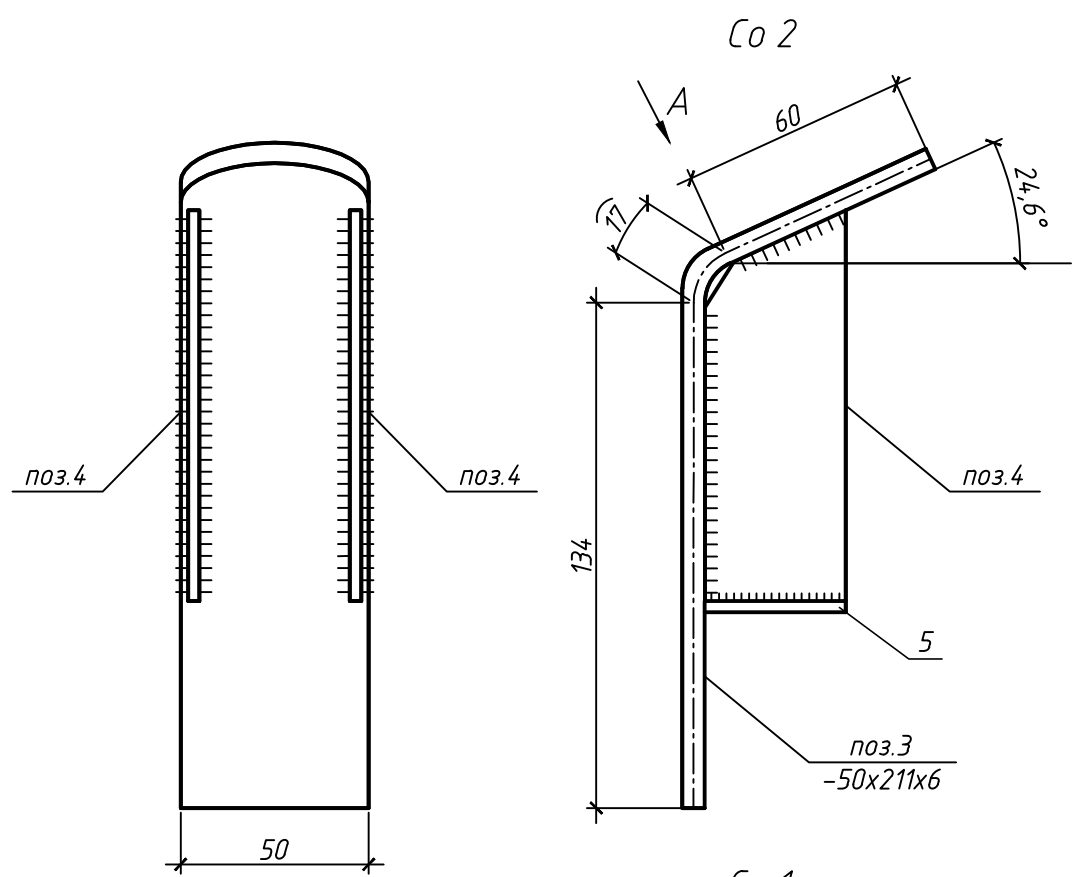
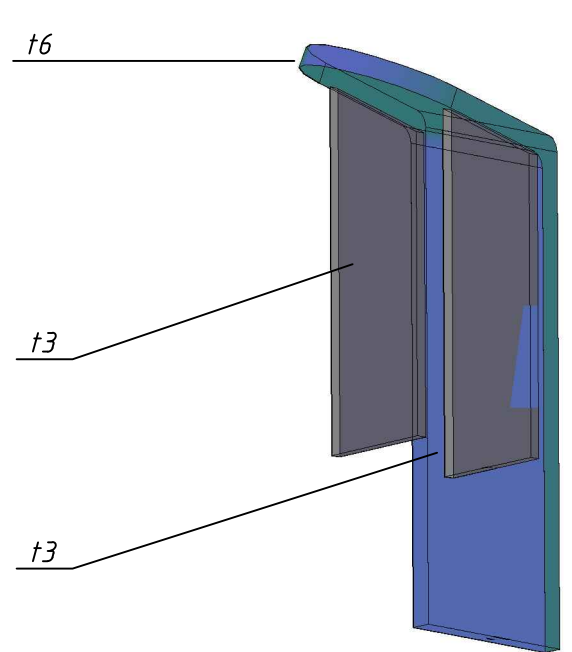


Согласовано

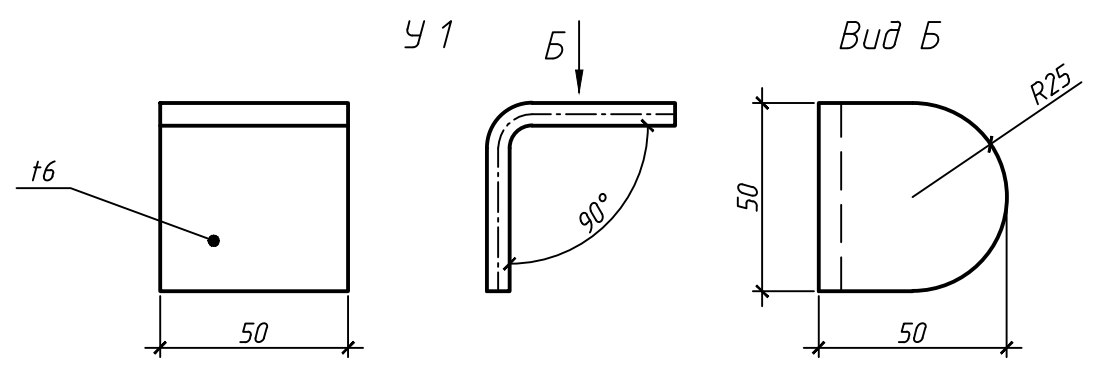
Инв. N подл. / Подп. и дата / Взам. инв. N



Общий вид стойки остекления



1. Фасонный и листовой прокат - шлифованный по AISI 304.
2. Сварные швы выполнять полуавтоматической сваркой сварочной проволокой 308Lsi (либо Св-04Х19Н9 по ГОСТ 2246).
3. Все соединяемые элементы сваривать по границам контакта.
4. В элементах У1, Со1 (поз.1) и Со2 (поз.3) для крепления остекления сверлить отверстия. диаметр отверстия уточнить после выбора крепежа.



	Стадия	Лист	Листов
Металлокаркас покрытия		5	
Стойки стержней каркаса. Стойки остекления. Уголок У1	Alumhouse.ru		