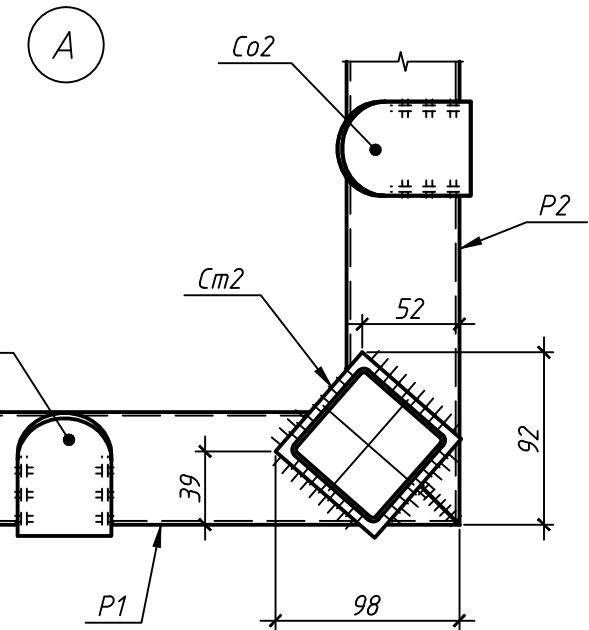
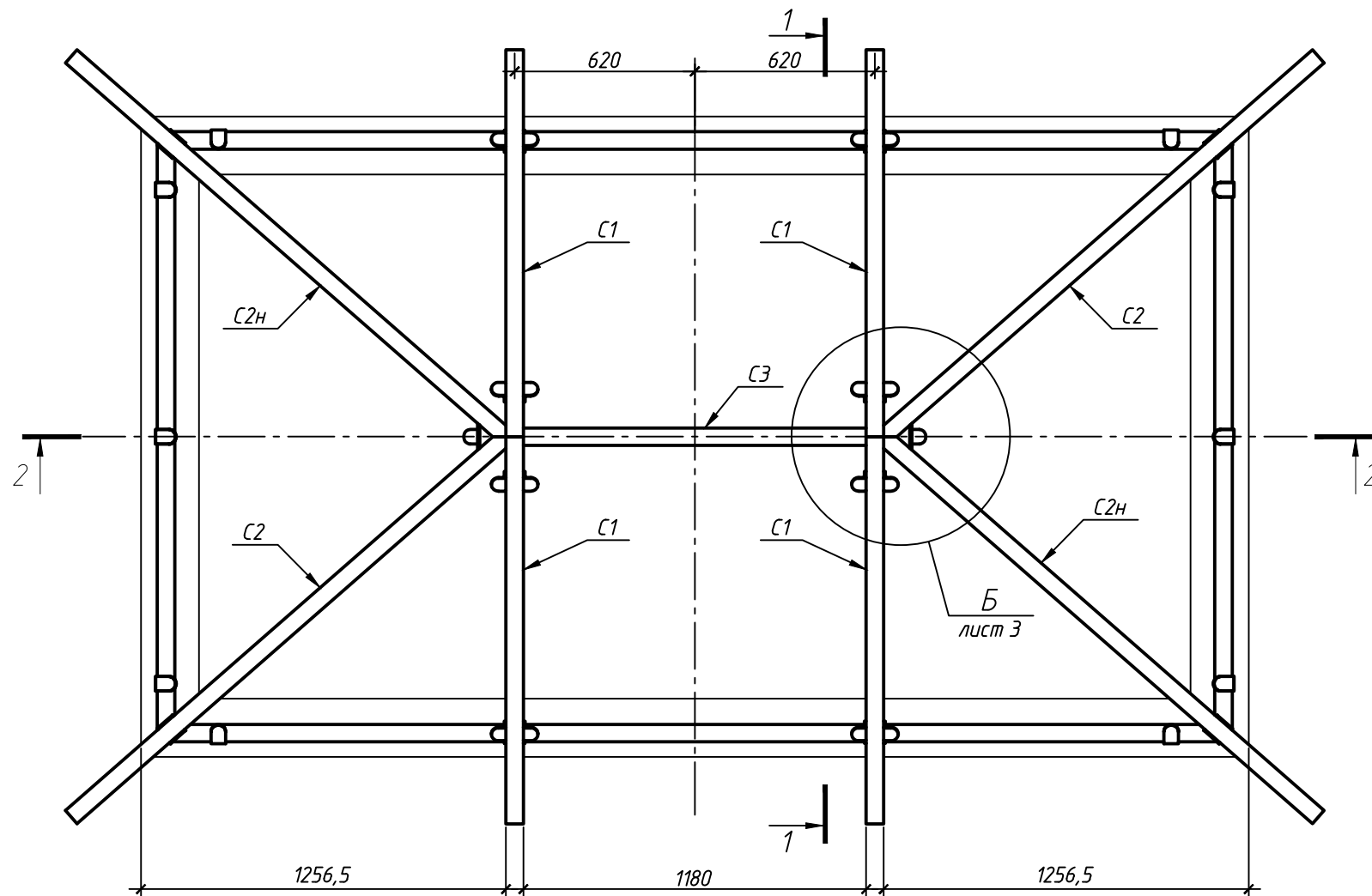


Схема расположения элементов металлокаркаса



1. Фасонный и листовой прокат – шлифованный по AISI 304.
2. Сварные швы выполнять полуавтоматической сваркой сварочной проволокой 308Lsi (либо Св-04Х19Н9 по ГОСТ 2246).
3. Все соединяемые элементы сваривать по границам контакта.
4. Стыковые сварные швы выполнять с предварительной разделкой кромок.
5. В местах примыкания элементов к сварным швам усиления сварных швов снять.

	Стадия	Лист	Листов
Металлокаркас покрытия		2	
Схема расположения стоек. Схема расположения элементов металлокаркаса	Alumhouse.ru		

Согласовано

Инв. N подл.  
Подп. и дата  
Взам. инв. N